

Pla del riu Segre a Lleida

Presentació del document de treball

Jornada Fòrum de l'Aigua

ERF – Estudi Ramon Folch i Associats, S.L.

Josep M. Palau Garrabou

9 de maig de 2018



ESTUDI RAMON FOLCH I ASSOCIATS, S.L.



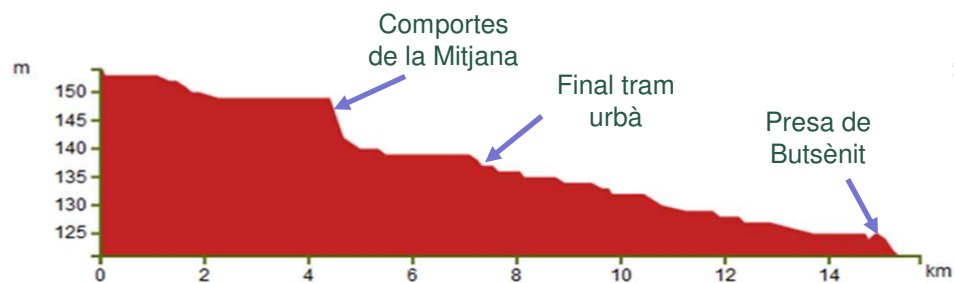
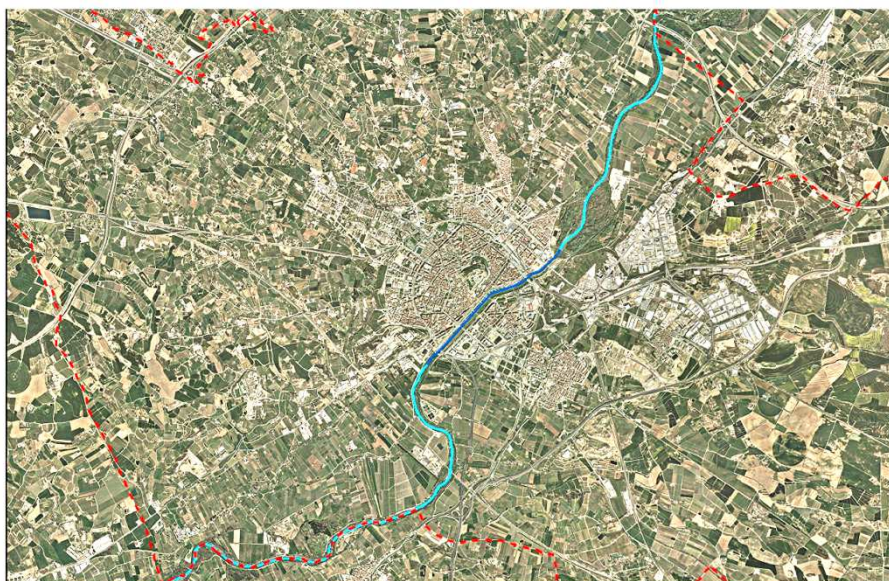
Ajuntament de Lleida

Índex de continguts

- 1.** Diagnosi. Reptes i oportunitats
- 2.** Bases del Pla del riu
- 3.** Proposta de Pla d'actuació

1. Diagnosi. Reptes i oportunitats

1.1 El Segre a Lleida

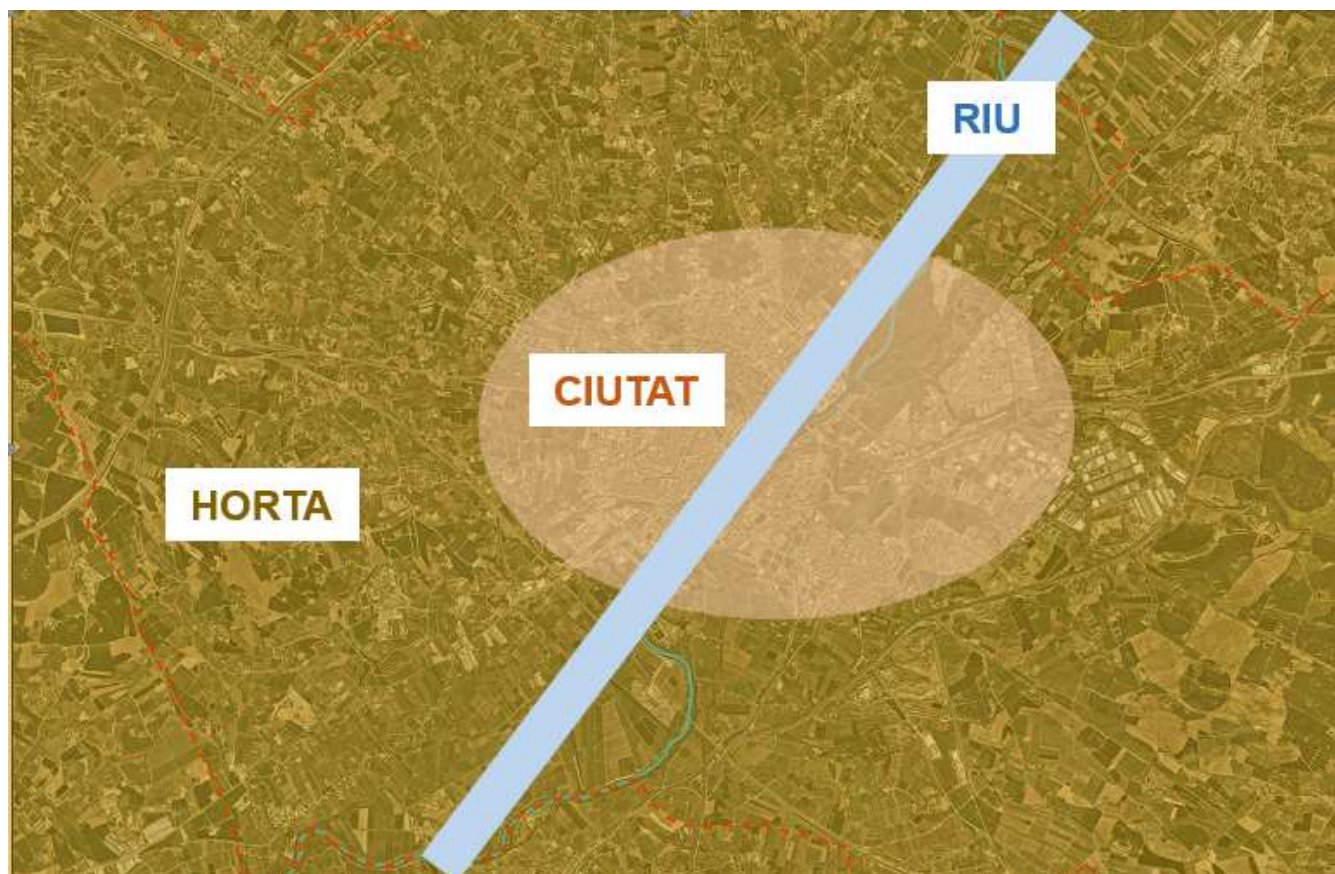


1.1 El Segre a Lleida



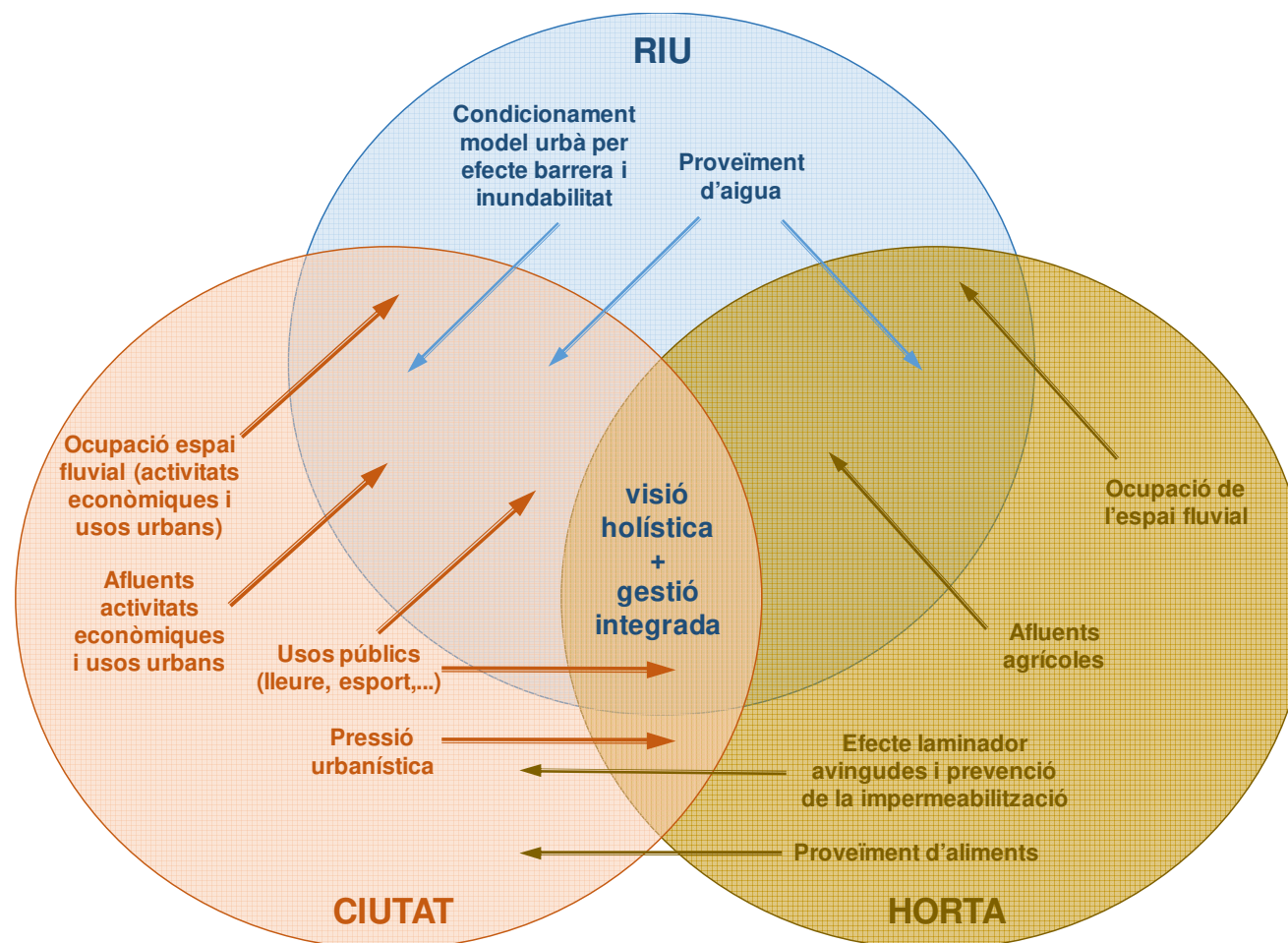
1.2 Conclusions de la diagnosi

Un espai fluvial singular que interacciona amb la ciutat i l'Horta



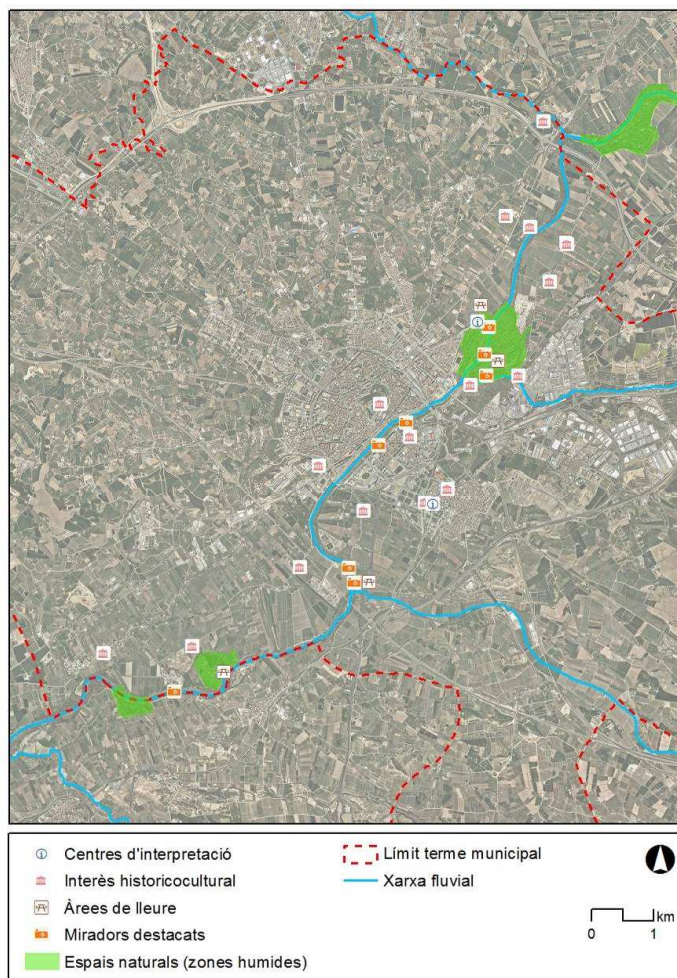
1.2 Conclusions de la diagnosi

Un espai fluvial singular que interacciona amb la ciutat i l'Horta



1.2 Conclusions de la diagnosi

Un patrimoni natural i historicocultural rellevant que genera nombroses polaritats



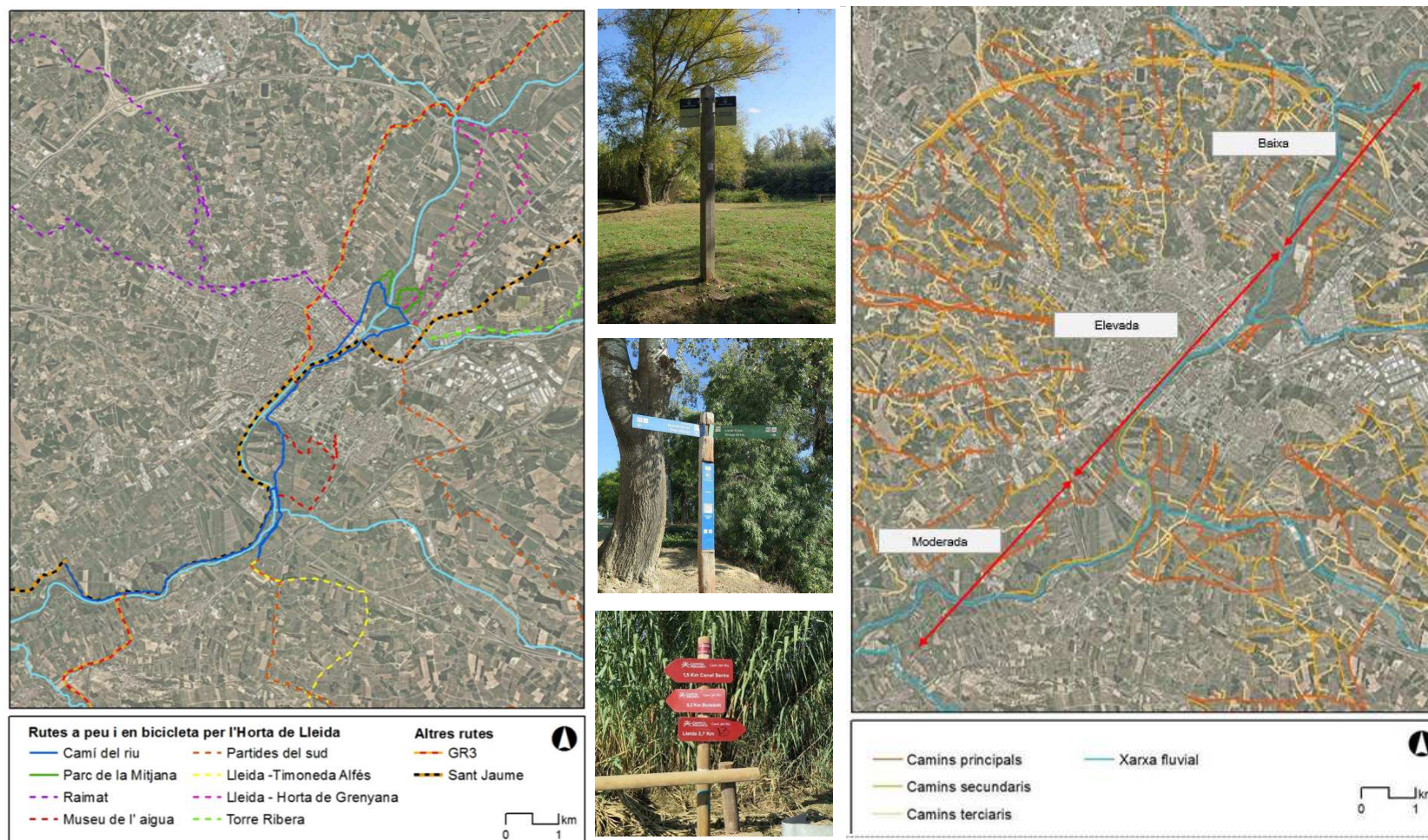
1.2 Conclusions de la diagnosi

Un ús públic intensiu i divers, no sempre compatible amb la preservació



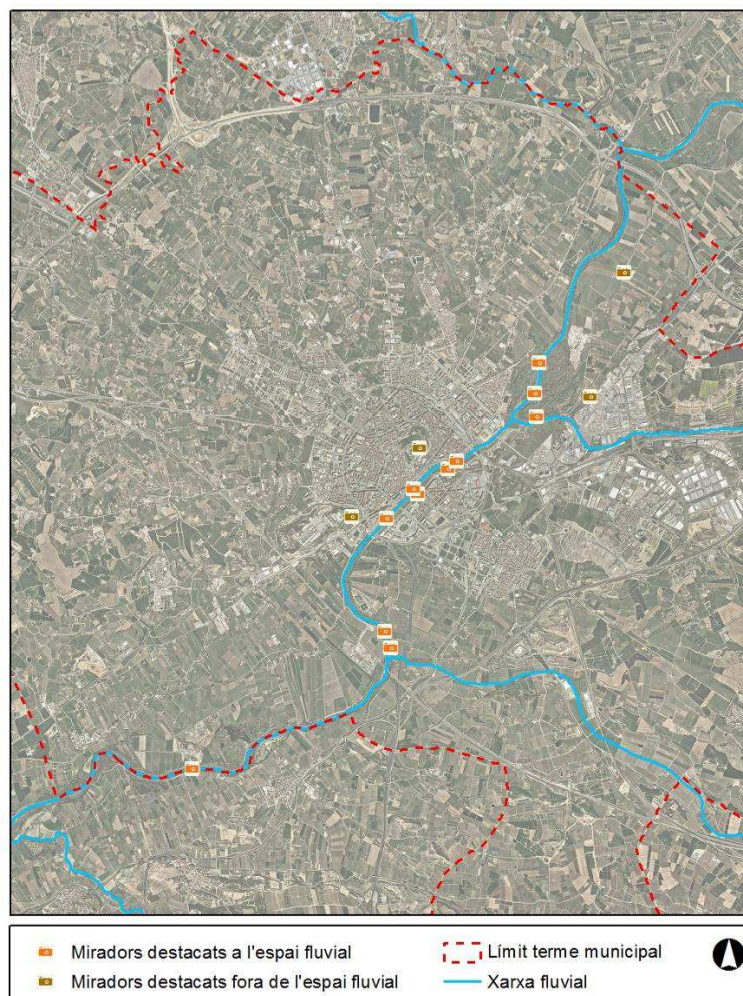
1.2 Conclusions de la diagnosi

Una xarxa de camins i accessos heterogènia i d'utilització diversa



1.2 Conclusions de la diagnosi

Una “experiència del riu” notable, susceptible d’ampliar-se



1.3 Reptes i oportunitats

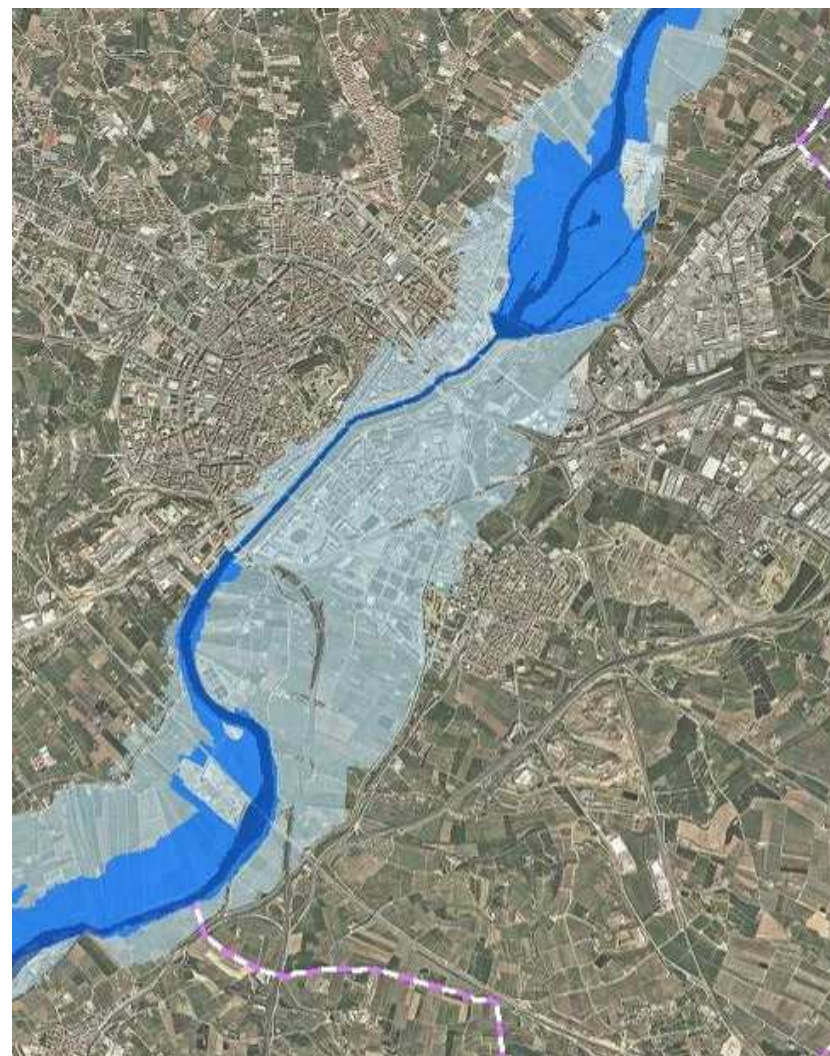
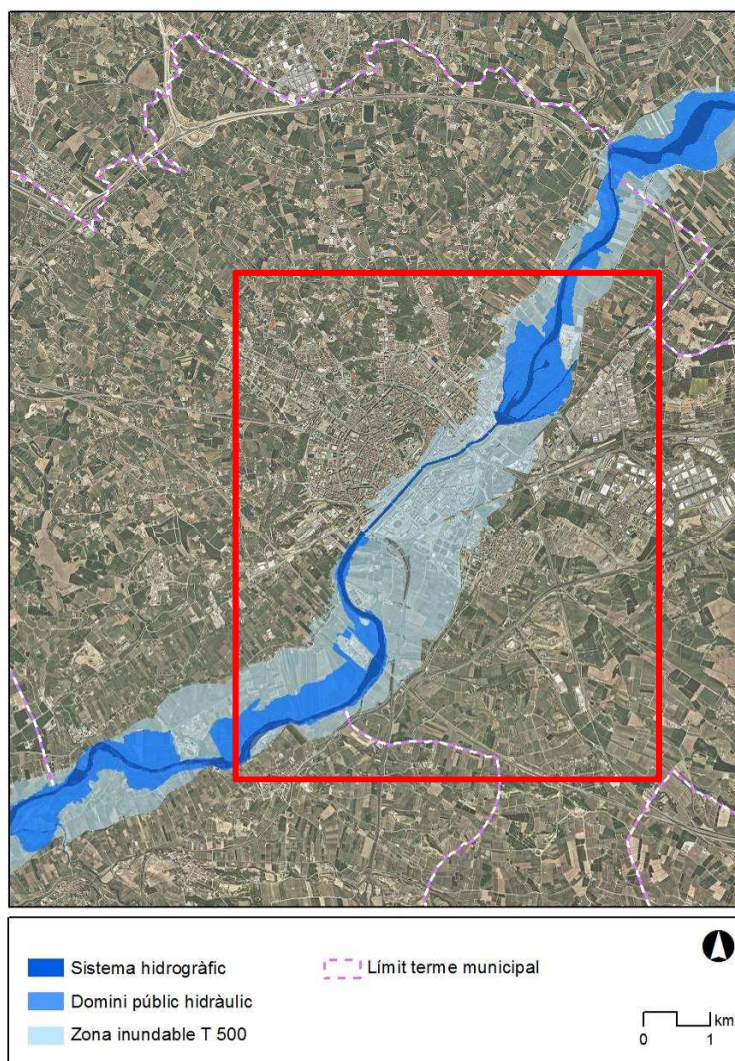
Fortaleses	Debilitats
<ul style="list-style-type: none">• Element molt rellevant en la configuració de la matriu territorial• Notable diversitat d'hàbitats i espècies amb trams ben conservats• Existència de dos espais naturals reconeguts a l'IZHC• Rol central del riu en el seu tram urbà com a parc de gran entitat per la ciutat• Bona qualitat general, en termes paisatgístics• Reducció significativa del risc d'inundació d'ençà 1993-1994	<ul style="list-style-type: none">• Manca d'una estratègia integrada d'ordenació i gestió de l'espai fluvial• Absència de punts de creuament entre ambdues ribes al nord de la Mitjana• Marcada asimetria en el tram urbà entre el marge esquerre i el dret,• Estat ecològic deficient, d'acord amb la Directiva marc de l'aigua• Presència d'espècies exòtiques invasores de fauna i flora• Gran abundància de macròfits aquàtics

1.3 Reptes i oportunitats

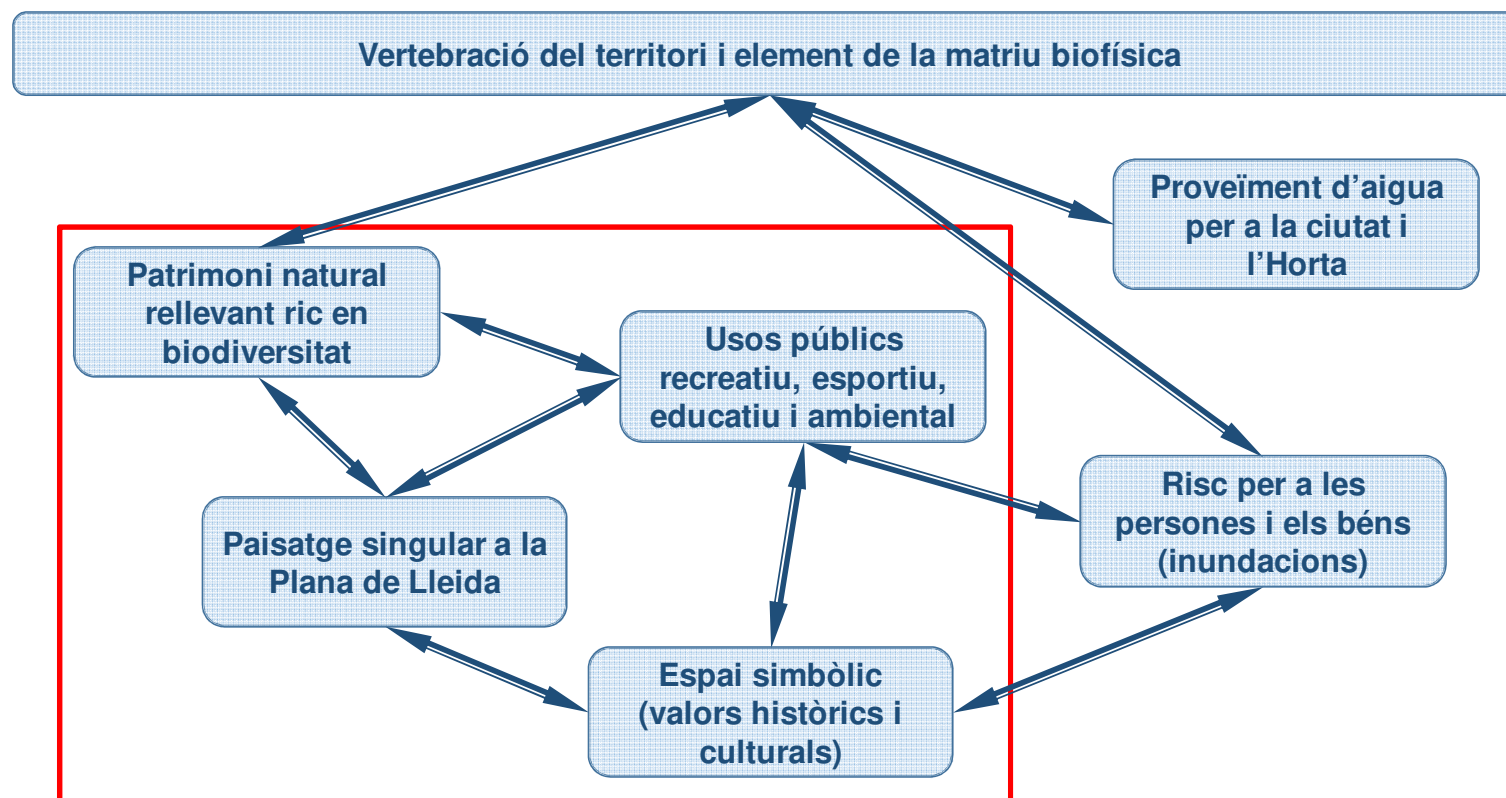
Oportunitats	Amenaces
<ul style="list-style-type: none">• Possibilitat de desenvolupar un gran parc fluvial, més enllà del tram urbà• Gran potencial de connexió amb trams fluvials més enllà del terme municipal• Desenvolupament d'una xarxa ampliada i segura de camins• Gran capacitat de recuperació dels ecosistemes fluvials i de zones humides• Recuperació, amb finalitat ambiental, de l'antiga activitat a l'oest de Rufeà• Reutilització d'aigües regenerades de depuradora	<ul style="list-style-type: none">• Impactes derivats de la presència d'activitats i usos en sòl no urbanitzable• Nous projectes amb incidència potencial sobre l'espai fluvial• Contaminació de les aigües com a conseqüència de les activitats humanes• Risc de sobrefreqüentació i d'usos amb risc d'afectació sobre el patrimoni natural• Establiment de cabals ecològics pel riu, en el PHE, força baixos (3,5 a 5 m³/s)• Manteniment tendència a la reducció de cabals per increment de la demanda• Alteracions per efecte del canvi climàtic

2. Bases del Pla del riu

2.1 Àmbit del Pla



2.2 Un riu, diferents rols

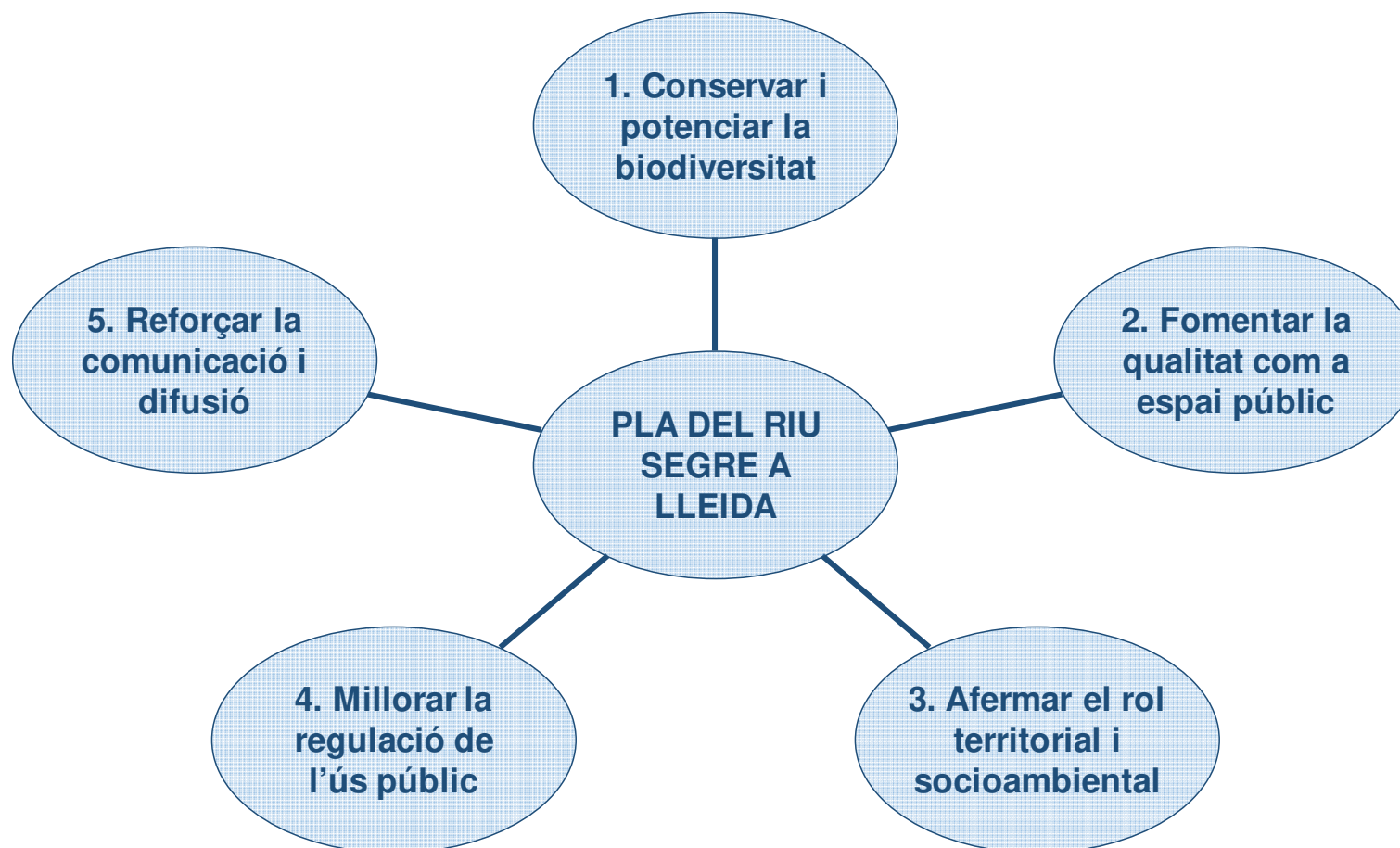


El Segre, un espai fluvial multifuncional per a la ciutat de Lleida



El Segre a Lleida: un riu de natura pel gaudi de la ciutadania

2.3 Objectius del Pla



3. Proposta de Pla d'actuació

3.1 Estructura del Pla d'actuació

5 Línies estratègiques → 14 Sublínies → 46 Actuacions

Codi	Denominació actuació
x.x.x	Enunciat sintètic per descriure l'actuació
Línia i sublínia estratègiques	
Especificació de la línia i sublínia en les quals s'inscriu l'actuació	
Descripció	
Justificació de l'interès i conveniència de l'actuació i exposició sintètica del seu desplegament	
Agents implicats	
Principals agents implicats en l'execució de l'actuació	
Criteris a considerar	
Qüestions clau a tenir en compte a l'hora d'implementar l'actuació	
Observacions	
Informació complementària o de context	
Actuacions relacionades	
Altres actuacions del Pla del riu amb les quals es vincula l'actuació de la fitxa	

3.1 Estructura del Pla d'actuació

Codi	Denominació actuació
2.2.2	Fer apantallaments amb vegetació de ribera en trams fluvials específics
Línia i sublínia estratègiques	
LE 2. Fomentar la qualitat de l'espai fluvial com a espai públic	
SLE 2.2. Dur a terme actuacions puntuals d'integració paisatgística més enllà del tram urbà	
Descripció	
La funció d'apantallament té com a finalitat facilitar una més gran integració paisatgística de determinades activitats en sòl no urbanitzable. En concret requereixen especial atenció els següents punts:	
<ul style="list-style-type: none"> • Límit sud i accés des del camí de Grenyana de l'activitat extractiva reconvertida a l'àmbit de la Mitjana (GLS, prefabricats de formigó). • Zona d'accés de l'activitat extractiva reconvertida localitzada a la riba oposada de la depuradora (Sorigué, reciclatge d'àrids i materials de construcció). • Límits est i sud del circuit de motocross de Lleida-Rufea. 	
<p>Localització orientativa (marques grogues) dels àmbits prioritaris que requereixen apantallament vegetal. A les orloimatges següents es mostra el detall dels tres àmbits.</p>	

Codi	Denominació actuació
3.1.1	Adequar per a l'ús públic el tram de camí entre la depuradora i el camí vell d'Albatàrrec
Línia i sublínia estratègiques	
LE 3. Aferrar el rol territorial i socioambiental de l'espai fluvial mitjançant l'ampliació o desenvolupament de nous equipaments i infraestructures	
SLE 3.1. Ampliar i potenciar la xarxa d'itineraris fluvials pel municipi i la seva continuïtat amb els municipis veïns	
Descripció	
En l'actualitat aquest tram de camí, element clau del camí del riu, és poc practicable i l'alternativa actualment proposada comporta una llarga marrada pel camí vell d'Albatàrrec que –si bé permet la contemplació de l'Horta– es troba asfaltat i allunyat de la llera fluvial.	
L'objectiu de l'actuació és habilitar aquest tram de camí d'uns 300 m per facilitar l'ús públic de manera coherent amb la denominació de camí del riu. Tota l'actuació es pot fer mantenint-se dins de la zona de domini públic hidràulic i/o la zona de servitud adjacent de 5 m.	
<p>Delimitació del domini públic hidràulic (en groc) i de la zona de servitud (línia groga doble) a l'àmbit a l'entorn de la depuradora. El tram de camí a adequar s'indica amb una línia discontinua de color vermell.</p>	
Agents implicats	
<ul style="list-style-type: none"> • Ajuntament de Lleida. Regidoria de Promoció i Gestió de l'Hàbitat Urbà i Rural i la Sostenibilitat. Departament de Sostenibilitat - Medi Ambient i Horta. • Propietari(s) agrícoles dels terrenys afectats. 	
Críteris a considerar	
<ul style="list-style-type: none"> • Per tal de minimitzar l'afectació sobre el sòl agrícola es planteja que la secció d'aquest 	

3.1 Estructura del Pla d'actuació

Línies estratègiques

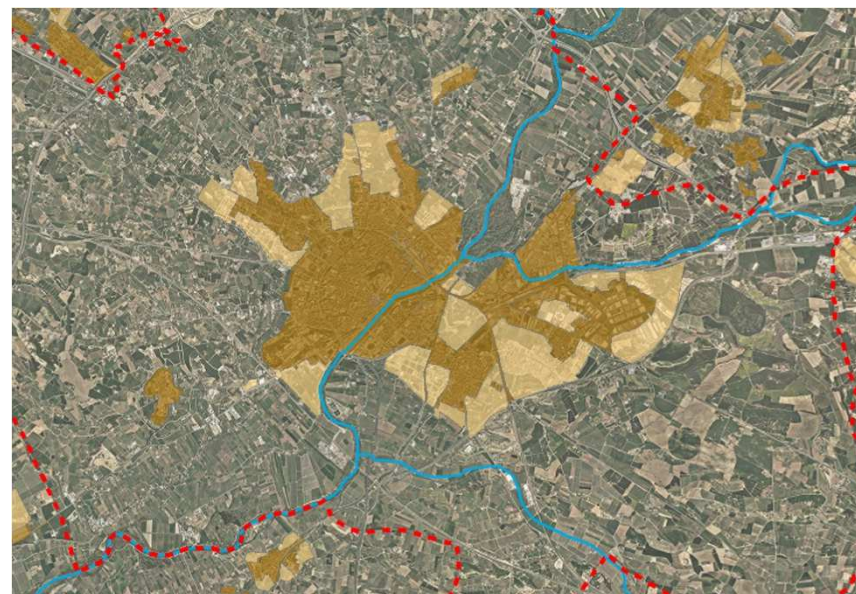
1. Conservar i potenciar la biodiversitat de l'espai fluvial, tot garantint la funcionalitat ecològica del riu a escala local-comarcal
2. Fomentar la qualitat de l'espai fluvial com a espai públic
3. Afermar el rol territorial i socioambiental de l'espai fluvial mitjançant l'ampliació o desenvolupament de nous equipaments i infraestructures
4. Habilitar eines i mecanismes que contribueixin a una millor regulació de l'ús públic a l'espai fluvial
5. Reforçar la comunicació i difusió sobre els valors naturals i historicoculturals associats al riu

3.2 Actuacions per línies estratègiques

1. Conservar i potenciar la biodiversitat de l'espai fluvial, tot garantint la funcionalitat ecològica del riu a escala local-comarcal

1.1. Revisar la planificació i gestió del riu i de les zones humides associades

- Promoure una visió integradora i transversal de l'espai fluvial en la revisió del POUM i desenvolupar el Pla especial del riu Segre
- Avaluar una eventual ampliació de les figures de protecció que concorren en els espais naturals d'interès vinculats al riu
- Actualitzar el Pla de gestió de la Mitjana i elaborar un Pla de millora ambiental pels aiguamolls de Ruffa
- Incorporar la Mitjana i els aiguamolls de Ruffa en els àmbits que són objecte de plans tècnics de gestió i millora forestal
- Impulsar iniciatives de custòdia fluvial



3.2 Actuacions per línies estratègiques

1. Conservar i potenciar la biodiversitat de l'espai fluvial, tot garantint la funcionalitat ecològica del riu a escala local-comarcal
 - 1.2 Regenerar hàbitats naturals i crear nous hàbitats faunístics per tal de fomentar espècies d'especial interès de conservació
 - Revegetar amb espècies pròpies de ribera diversos trams fluvials
 - Fer actuacions per afavorir determinats grups faunístics



3.2 Actuacions per línies estratègiques

1. Conservar i potenciar la biodiversitat de l'espai fluvial, tot garantint la funcionalitat ecològica del riu a escala local-comarcal

1.3 Millorar l'estat ecològic del riu quant a la qualitat biològica, fisicoquímica i hidromorfològica

- Fomentar i/o reintroduir espècies de flora autòctona de ribera
- Replantejar les condicions hidromorfològiques del tram urbà del riu
- Controlar les espècies exòtiques invasores de flora i fauna
- Controlar les poblacions de macròfits (plantes aquàtiques)
- Perseverar en la reclamació d'una millora dels cabals ecològics del riu, més enllà dels valors establerts al Pla Hidrològic de l'Ebre vigent



3.2 Actuacions per línies estratègiques

2. Fomentar la qualitat de l'espai fluvial com a espai públic

2.1 Completar l'arranjament del riu en el seu tram urbà

- Adequar com a parc urbà de qualitat el marge dret del riu en el tram canalitzat
- Estudiar les possibilitats de millorar l'accessibilitat al marge dret del tram urbà del riu des del nivell del carrer
- Desenvolupar actuacions de millora puntual al tram canalitzat del marge esquerre del riu



3.2 Actuacions per línies estratègiques

2. Fomentar la qualitat de l'espai fluvial com a espai públic

2.2 Dur a terme actuacions puntuals d'integració paisatgística més enllà del tram urbà

- Desenvolupar plans de recuperació d'àrees degradades
- Fer apantallaments amb vegetació de ribera en trams fluvials específics



3.2 Actuacions per línies estratègiques

2. Fomentar la qualitat de l'espai fluvial com a espai públic

2.3 Minimitzar els impactes de determinades activitats que incideixen sobre l'espai fluvial

- Elaborar un projecte específic de millora de la interfície de contacte entre la Mitjana i la zona d'equipaments adjacent pel seu marge dret
- Recuperar, des de la perspectiva ambiental, l'activitat extractiva inactiva situada aigües avall de Rufeà
- Reduir l'impacte dels efluents d'origen agrari sobre la qualitat de les aigües



3.2 Actuacions per línies estratègiques

3. Afermar el rol territorial i socioambiental de l'espai fluvial mitjançant l'ampliació o desenvolupament de nous equipaments i infraestructures

3.1 Ampliar i potenciar la xarxa d'itineraris fluvials pel municipi i la seva continuïtat amb els municipis veïns

- Adequar per a l'ús públic el tram de camí entre la depuradora i el camí vell d'Albatàrrec
- Desenvolupar, si més no, un camí fluvial al nord de la Mitjana i construir una nova passera propera a l'autovia A-2
- Habilitar un pas segur per vianants i ciclistes paral·lel al camí de Grenyana fins a l'alçada dels dos accessos existents a la Mitjana
- Replantejar la ruta de l'Horta pel camí de Grenyana, tot evitant l'ús del camí asfaltat
- Arranjar el gual conegut com a "palanca de Montoliu"



3.2 Actuacions per línies estratègiques

3. Afermar el rol territorial i socioambiental de l'espai fluvial mitjançant l'ampliació o desenvolupament de nous equipaments i infraestructures

3.2 Promoure equipaments o instal·lacions relacionats amb l'entorn fluvial

- Consolidar un centre d'interpretació del riu a partir de les instal·lacions actuals del centre d'interpretació de la Mitjana
- Establir una xarxa integrada de miradors del paisatge fluvial i d'observatoris de fauna
- Millorar i ampliar la xarxa d'àrees recreatives
- Arranjar l'àmbit del molí de Cervià i facilitar-ne la senyalització des de la Mitjana
- Adequar i senyalitzar una xarxa restringida d'aparcaments per vehicles motoritzats que faciliti l'accés a l'espai fluvial més allunyat de la trama urbana

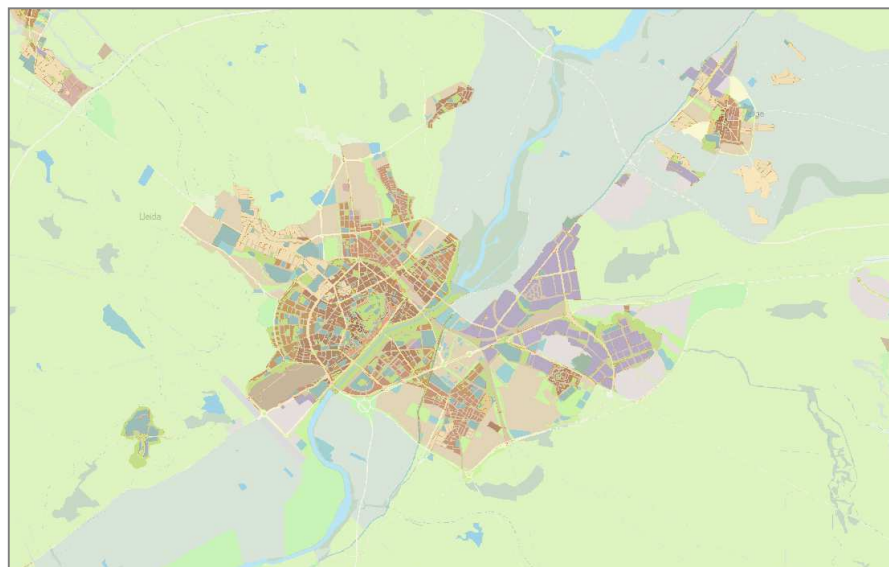


3.2 Actuacions per línies estratègiques

4. Habilitar eines i mecanismes que contribueixin a una millor regulació de l'ús públic a l'espai fluvial

4.1 Establir una zonificació i regulació de l'espai fluvial atenent als diferents usos potencials

- Zonificar l'espai fluvial amb criteris de regulació de l'ús públic i dels usos admesos
- Incorporar a l'ordenança prevista al Pla d'usos de l'Horta de Lleida indicacions i referències explícites a l'espai fluvial
- Incorporar els camins de l'espai fluvial en el Pla de camins de l'Horta
- Establir la figura d'agent cívic de l'espai fluvial



3.2 Actuacions per línies estratègiques

4. Habilitar eines i mecanismes que contribueixin a una millor regulació de l'ús públic a l'espai fluvial

4.2 Ordenar la pràctica d'activitats lúdico-esportives, de manera especial a l'àmbit de la Mitjana

- Implicar els diferents agents concernits en la gestió del riu mitjançant la creació d'una comissió específica
- Aplicar a la Mitjana regulacions o limitacions amb relació a la pràctica de determinats usos lúdico-esportius
- Promoure la realització de noves activitats lúdico-esportives i saludables en el tram urbà del riu



3.2 Actuacions per línies estratègiques

5. Reforçar la comunicació i difusió sobre els valors naturals i historicoculturals associats al riu

5.1 Crear una imatge unificada del riu i l'espai fluvial

- Establir una denominació que identifiqui l'espai fluvial de manera inequívoca
- Dissenyar una imatge gràfica específica que s'utilitzi en tots els canals comunicatius i la senyalització in situ



LLEIDA
en verd!



**FÒRUM DE
L'AIGUA
DE LLEIDA**



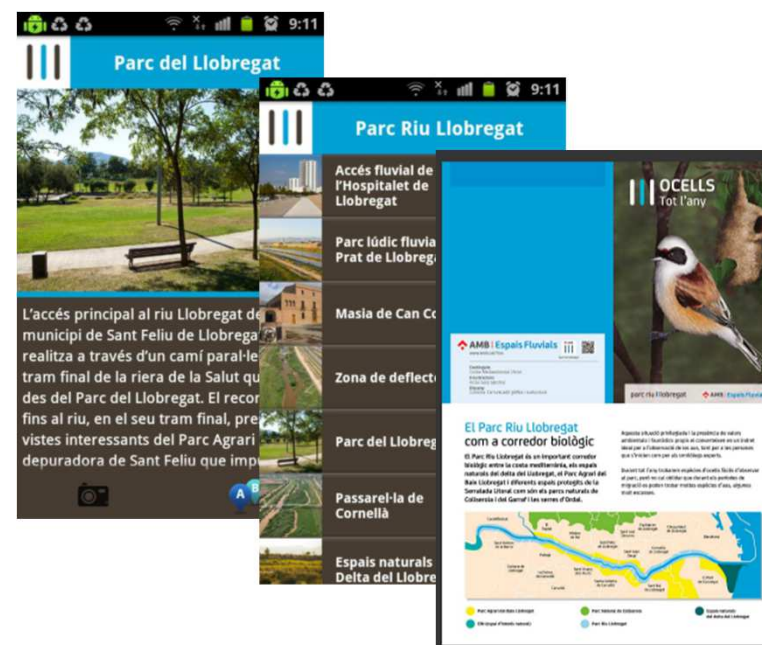
horta
de Lleida

3.2 Actuacions per línies estratègiques

5. Reforçar la comunicació i difusió sobre els valors naturals i historicoculturals associats al riu

5.2 Reformular la informació en suport digital sobre el riu

- Revisar l'estructura i actualitzar els continguts de la web del riu Segre
- Desenvolupar una aplicació interactiva específica per mòbils i tauletes amb informació sobre el riu

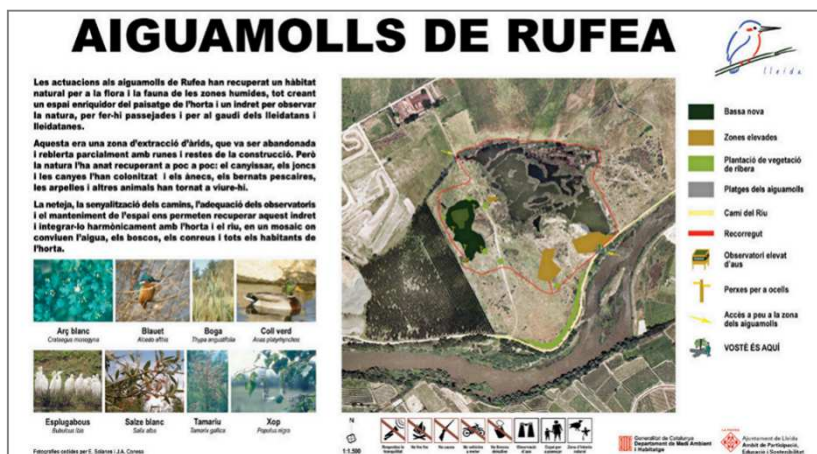


3.2 Actuacions per línies estratègiques

5. Reforçar la comunicació i difusió sobre els valors naturals i historicoculturals associats al riu

5.3 Elaborar o revisar materials comunicatius específics sobre el riu

- Actualitzar i reeditar els fulletons i tríptics vinculats a l'espai fluvial
- Establir un sistema d'indicadors per l'espai fluvial orientat, a banda de la gestió, a la comunicació amb la ciutadania
- Promoure la redacció d'una publicació de referència en forma de llibre centrada en el riu i amb un enfocament multidisciplinari



3.2 Actuacions per línies estratègiques

5. Reforçar la comunicació i difusió sobre els valors naturals i historicoculturals associats al riu

5.4 Reforçar la senyalització i els rètols o plafons informatius *in situ*

- Reforçar i homogeneïtzar la senyalització i retolació a l'espai fluvial
- Incorporar nous plafons explicatius sobre els valors naturals i el patrimoni historicocultural en ubicacions estratègiques







ERF

ESTUDI RAMON FOLCH I ASSOCIATS, S.L.

ERF – Estudi Ramon Folch i Associats, S.L.

Balmes 18, 2n 1a · 08007 Barcelona

T. 93 301 23 29 · F. 93 301 23 21

erf@erf.cat · www.erf.cat