



UNA PROPOSTA PER DESCOBRIR  
**espècies animals**  
**A TRAVÉS DELS RIUS**



BLAUET  
MARTÍN PESCADOR  
MARTIN-PÊCHEUR D'EUROPE  
ALCEDO ATTHIS



Aquest projecte està cofinançat pel Fons Europeu de Desenvolupament Regional (FEDER).



**BLAUET**  
**MARTÍN PESCADOR**  
**MARTIN-PÊCHEUR D'EUROPE**  
*ALCEDO ATTHIS*



Espècie autòctona.

### Descripció general

Ocell petit, de cua i potes curtes. És de color blau brillant i per la part del pit és ataronjat. Les plomes del blauet són petites. Les del cap i el dors es reconeixen fàcilment pel seu color elèctric. S'alimenta de petits peixos que pesca i, també, d'insectes que captura.

### Hàbitat

Es tracta d'una espècie resident de la Península. La seva població augmenta a l'hivern amb l'arribada del contingent migratori procedent d'Europa central i oriental. Viu en espais vinculats a l'aigua. Durant l'època de reproducció, colonitza ambients com rieres, séquies, estanys, albuferes, embassaments i pantans que tinguin a prop talussos terrosos per excavar-hi el niu.

### Amenaces i conservació

El blauet ha patit una gran pèrdua del seu hàbitat per la construcció d'infraestructures i l'augment de la contaminació, a més de la presència d'espècies piscícoles foranes (lluç, peix gat, etc.), que ha fet minvar les poblacions de peixos petits dels quals s'alimenta.

### Mides:

**Llargària**  
17-19,5 cm

**Crani**  
6-7 cm  
de longitud

**Bec**  
4 cm

**Plomes**  
5 cm de llargada



Il·lustracions: Àlex Mascarell

[www.viaderiu.cat](http://www.viaderiu.cat)

La iniciativa VIA DE RIU neix en el marc del projecte Interreg POCTEFA TTFS "Turisme Transfronterer Fluvial Sostenible"

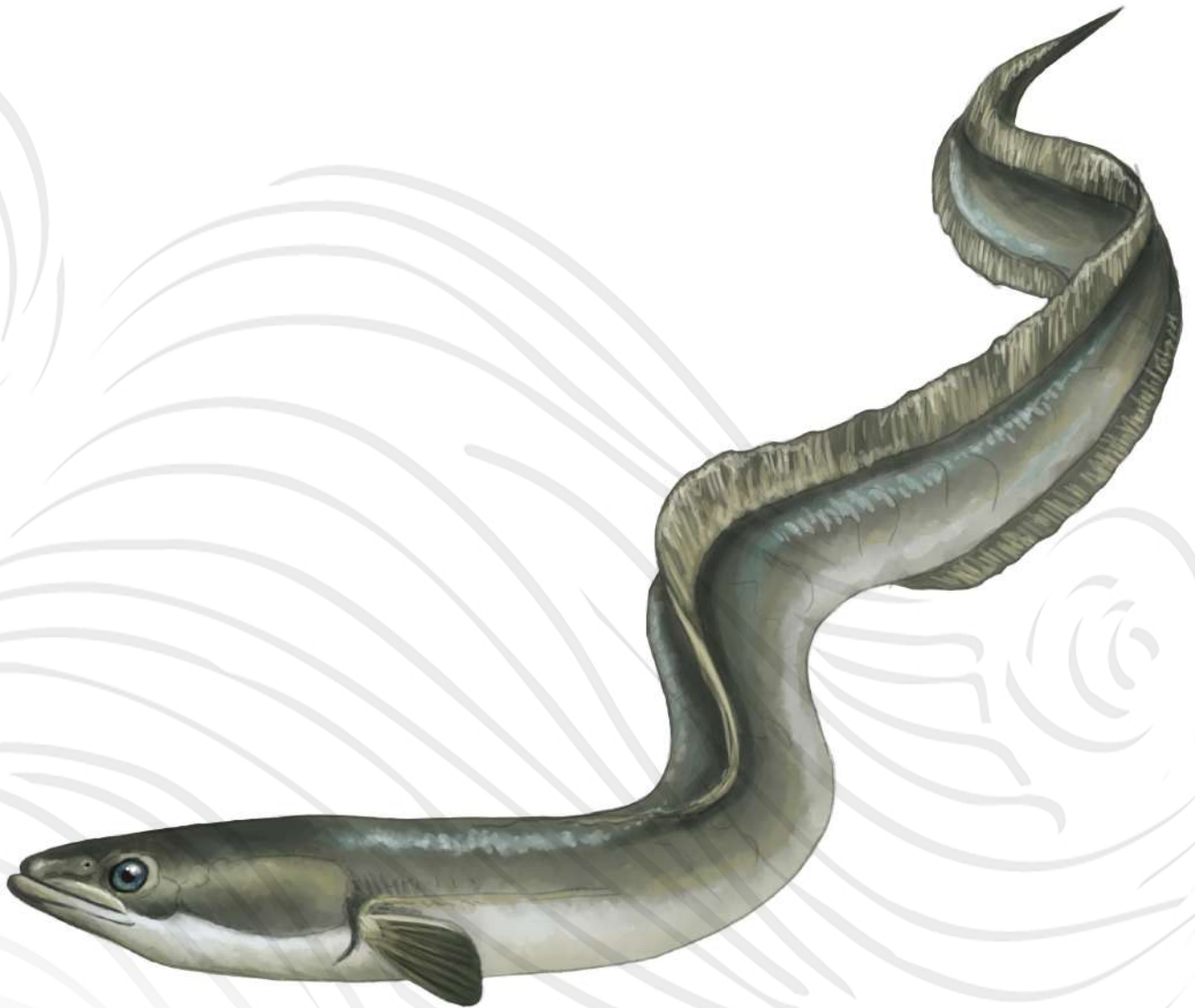


Aquest projecte està cofinançat pel Fons Europeu de Desenvolupament Regional (FEDER).





UNA PROPOSTA PER DESCOBRIR  
**espècies animals**  
**A TRAVÉS DELS RIUS**



ANGUILA  
ANGUILA  
ANGUILLE D'EUROPE  
ANGUILLA ANGUILLA



Aquest projecte està cofinançat pel Fons Europeu de Desenvolupament Regional (FEDER).



ANGUILA  
ANGUILA  
ANGUILLE D'EUROPE  
ANGUILLA ANGUILLA



Espècie autòctona.

### Descripció general

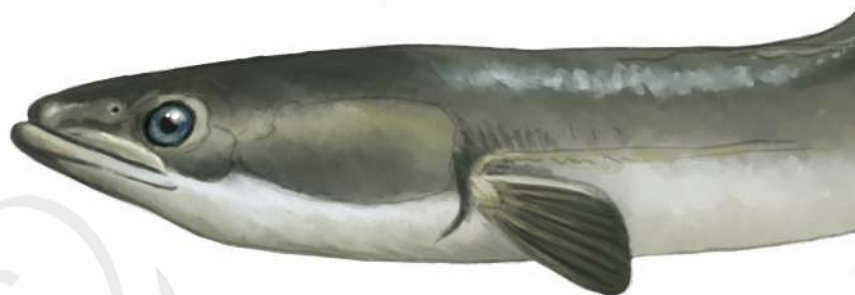
Espècie de peix que pot arribar a pesar 6 kg. Té un cos allargat i cilíndric amb obertures branquials petites i verticals. La seva coloració pot ser de tonalitats negroses, verdoses o groguenques, i la zona ventral és blanquinosa o groguenca. Menja mol·luscs, larves, cucs, peixos, crustacis i algunes algues.

### Hàbitat

La posta dels ous la fa al mar dels Sargassos (oceà Atlàntic) i les larves viatgen amb l'ajuda dels corrents fins a les costes europees i nord-africanes, un viatge que pot durar entre 3 i 7 anys. A prop de les costes, la larva es transforma en angula i completa la fase de creixement durant l'ascens del riu. Arriba a la maduresa sexual de retorn a l'Atlàntic.

### Amenaces i conservació

L'angula és una espècie amenaçada a causa de la sobrepesca, la contaminació i obstacles com les preses. La població d'aquest peix s'ha vist fortament reduïda.



### Mides:

Longitud  
Màxim 1 m

Il·lustracions: Àlex Mascarell

[www.viaderiu.cat](http://www.viaderiu.cat)

La iniciativa VIA DE RIU neix en el marc del projecte Interreg POCTEFA TTFS "Turisme Transfronterer Fluvial Sostenible"



Aquest projecte està cofinançat pel Fons Europeu de Desenvolupament Regional (FEDER).



UNA PROPOSTA PER DESCOBRIR  
**espècies animals**  
**A TRAVÉS DELS RIUS**



BERNAT PESCAIRE  
GARZA REAL  
HÉRON CENDRÉ  
ARDEA CINEREA



BERNAT PESCAIRE  
GARZA REAL  
HÉRON CENDRÉ  
ARDEA CINEREA



Espècie autòctona.

### Descripció general

Au de grans dimensions amb una figura estilitzada i de coll llarg de color gris. Durant el període reproductor, al cap dels adults es pot veure una línia negra i un parell de plomes llargues d'aquest mateix color. Fora de l'època de cria, el seu disseny és menys contrastat, sense plomes ornamentals al cap. Quan vola, es pot veure que el cos té forma de "S". En general, s'alimenta de peixos, tot i que la seva dieta també pot incloure amfibis, rèptils, pollets d'altres aus o petits mamífers també.

### Hàbitat

El bernat pescaire cria a Europa, Àsia i Àfrica, i hiverna, així mateix, en nombroses regions europees, a l'Àfrica i al sud d'Àsia. En època de reproducció, freqüenta llacunes, maresmes o riberes d'aigua dolça, sempre que trobi vegetació i arbres on instal·lar-hi els nius. Durant l'hivern i els seus passos migratoris ocupa qualsevol tipus d'aiguamoll, així com pasturatges, prats o platges.

### Amenaces i conservació

Els principals problemes d'aquesta espècie estan relacionats amb la fluctuació dels nivells hídrics dels aiguamolls, l'escassetat d'espais per nidificar i la persecució directa per part dels pescadors.

### Mides:

<b>Longitud</b>	<b>Envergadura</b>
84-102 cm	155-175 cm



Il·lustracions: Àlex Mascarell

[www.viaderiu.cat](http://www.viaderiu.cat)

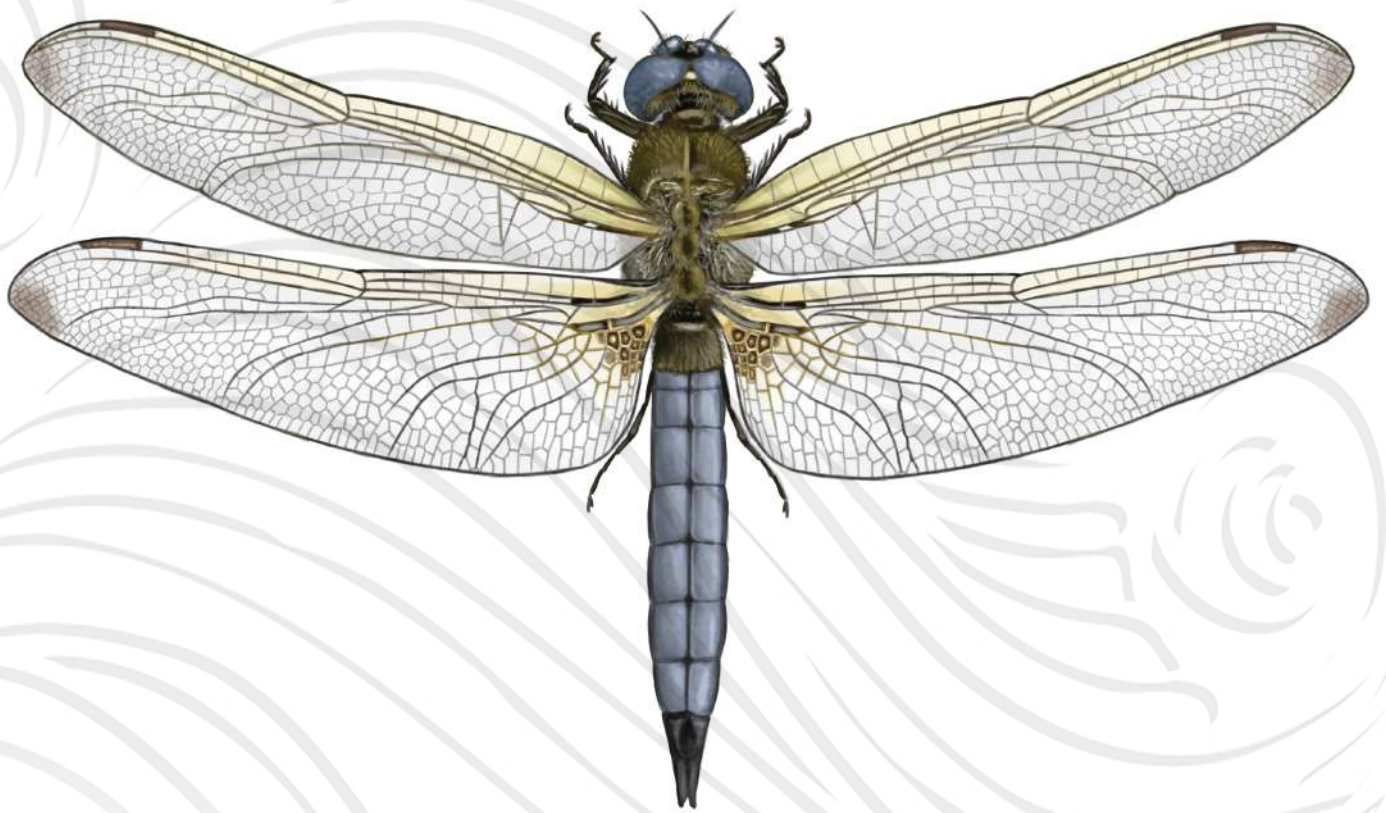
La iniciativa VIA DE RIU neix en el marc del projecte Interreg POCTEFA TTFS "Turisme Transfronterer Fluvial Sostenible"



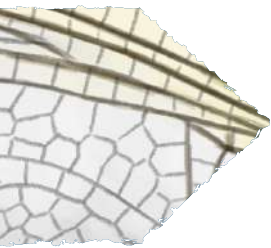
Aquest projecte està cofinançat pel Fons Europeu de Desenvolupament Regional (FEDER).



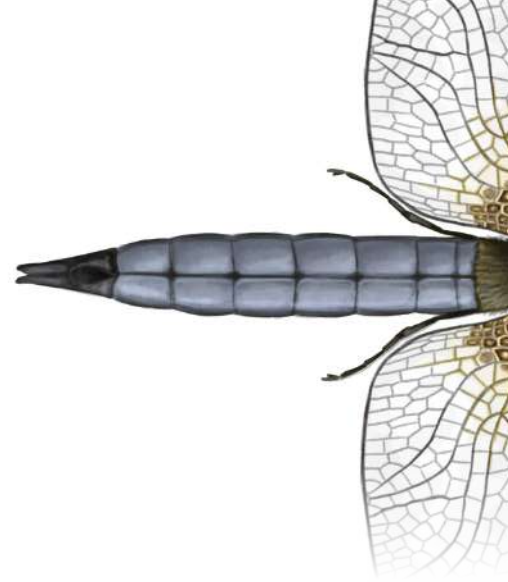
UNA PROPOSTA PER DESCOBRIR  
**espècies animals**  
**A TRAVÉS DELS RIUS**



LIBÈL·LULA  
LIBÉLULA  
LIBELLULE FAUVE  
LIBELLULA FULVA



LIBÈL·LULA  
LIBÉLULA  
LIBELLULE FAUVE  
*LIBELLULA FULVA*



Espècie autòctona.

### Descripció general

Té la cara groguenca i uns ulls grans i grisencs. Les ales són translúcides, amb una taca negra a la base. L'abdomen, més o menys ample, s'estreny fins a l'extrem. La femella i el mascle jove són groguencs o vermellosos amb una banda dorsal negra amb marques triangulars. El mascle adult cobreix part del cos amb unes partícules blau cel.

### Hàbitat

Es pot trobar a Europa i al Pròxim Orient. La libèl·lula viu en planes inundables i en pantans amb vegetació abundant, on les femelles poden dipositar els ous en zones de corrent lent.

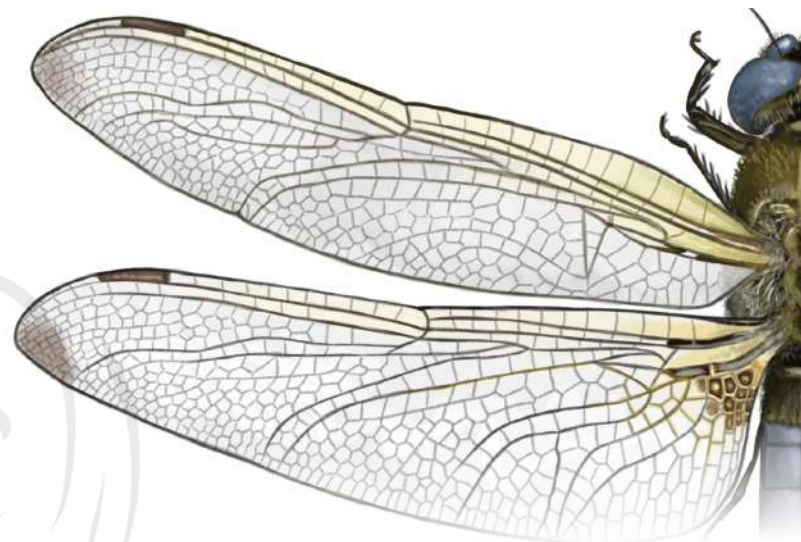
### Amenaces i conservació

No està considera com a espècie amenaçada.

Mides:

Llargada  
45 mm

Envergadura  
74 mm



Il·lustracions: Àlex Mascarell

[www.viaderiu.cat](http://www.viaderiu.cat)

La iniciativa VIA DE RIU neix en el marc del projecte Interreg POCTEFA TTFS "Turisme Transfronterer Fluvial Sostenible"



Aquest projecte està cofinançat pel Fons Europeu de Desenvolupament Regional (FEDER).







UNA PROPOSTA PER DESCOBRIR  
**espècies animals**  
**A TRAVÉS DELS RIUS**



LLÚDRIGA  
NUTRIA  
LOUTRE EUROPÉENNE  
LUTRA LUTRA



Aquest projecte està cofinançat pel  
Fons Europeu de Desenvolupament  
Regional (FEDER).



LLÚDRIGA  
NUTRIA  
LOUTRE EUROPÉENNE  
*LUTRA LUTRA*



Espècie autòctona.

### Descripció general

Té el cos allargat i les extremitats curtes. El cap és ample i aplanat, sense que s'aprecii un coll diferenciat. La cua és ampla i aplanada a la zona de la base. Té cinc dits units per una membrana interdigital. El pelatge és de color castany o marró, amb diverses tonalitats. Menja, principalment, peixos, crancs, amfibis i colobres d'aigua, i també petits mamífers, aus, rèptils i insectes. La llúdriga és un animal bioindicador de la qualitat de l'aigua.

### Hàbitat

L'àrea de distribució d'aquest animal s'estén per Euràsia, l'extrem nord d'Àfrica, l'Orient Mitjà i Sri Lanka. Viu en qualsevol ambient aquàtic continental que estigui ben conservat al litoral atlàntic. Es pot trobar de forma sedentària des del nivell del mar fins als 1.700-1.800 m d'altitud. Per sobre dels 2.400 m, la seva presència es veu condicionada per la disponibilitat d'aliment.

### Amenaces i conservació

La regressió de la llúdriga es deu a la contaminació, la destrucció de l'hàbitat i la sobreutilització dels recursos hídrics.

### Mides:

**Llargària**  
59-75 cm

**Petjada**  
74 mm de llargada i 53 mm d'amplada



Il·lustracions: Àlex Mascarell

[www.viaderiu.cat](http://www.viaderiu.cat)

La iniciativa VIA DE RIU neix en el marc del projecte Interreg POCTEFA TTFS "Turisme Transfronterer Fluvial Sostenible"

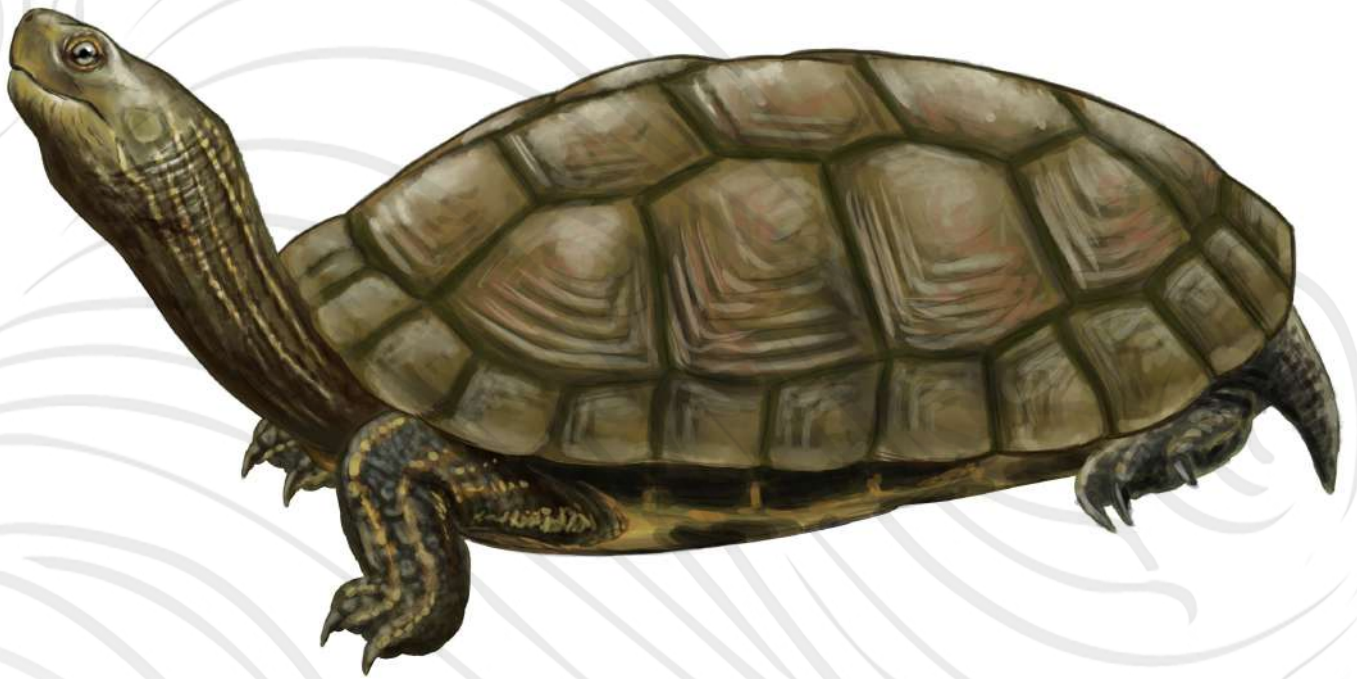


Aquest projecte està cofinançat pel Fons Europeu de Desenvolupament Regional (FEDER).





UNA PROPOSTA PER DESCOBRIR  
**espècies animals**  
**A TRAVÉS DELS RIUS**



TORTUGA DE RIEROL  
GALÁPAGO LEPROSO  
ÉMYDE LÉPREUSE  
MAUREMYS LEPROSA



Aquest projecte està cofinançat pel  
Fons Europeu de Desenvolupament  
Regional (FEDER).



TORTUGA DE RIEROL  
GALÁPAGO LEPROSO  
ÉMYDE LÉPREUSE  
MAUREMYS LEPROSA



Espècie autòctona.

### Descripció general

La closca és de color verd fosc o marró. És aplanada, amb la quilla vertebral lleugerament patent. La part de sota de la closca és groguenca i de vegades té taques negres. Presenta un aspecte desgastat i brut, d'aquí el seu nom científic. S'alimenta de grills, caragols d'aigua, cucs de terra, granotes, peixos petits, petits crustacis, etc.

### Hàbitat

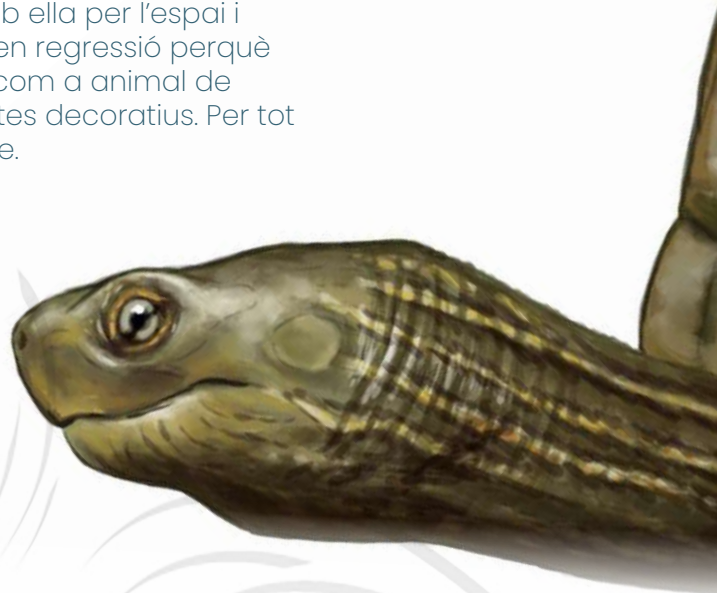
S'estén pel sud-oest d'Europa i el nord-est d'Àfrica. Busca zones temperades per disminuir el seu temps d'hivernada i així mantenir-se activa els mesos d'hivern. El seu hàbitat preferencial són les tolles i els rierols d'aigües tranquil·les amb vegetació de ribera. Pot arribar a viure en aigües amb cert grau de contaminació, es pot trobar en zones d'aigua de clavegueres i espais agrícoles i industrials.

### Amenaces i conservació

Amenaçada per la contaminació excessiva i la transformació de moltes zones en terrenys agrícoles sotmesos a l'ús massiu de compostos químics. També es veu amenaçada per espècies americanes que s'han introduït, com la tortuga de Florida i la tortuga pintada, que competeixen amb ella per l'espai i l'aliment. En menor mesura, també està en regressió perquè es comercialitza, ja sigui per al consum, com a animal de companyia o per a la fabricació d'objectes decoratius. Per tot això, es considera una espècie vulnerable.

### Mides:

Longitud  
10-18 cm



Il·lustracions: Àlex Mascarell

[www.viaderiu.cat](http://www.viaderiu.cat)

La iniciativa VIA DE RIU neix en el marc del projecte Interreg POCTEFA TTFS "Turisme Transfronterer Fluvial Sostenible"



Aquest projecte està cofinançat pel Fons Europeu de Desenvolupament Regional (FEDER).



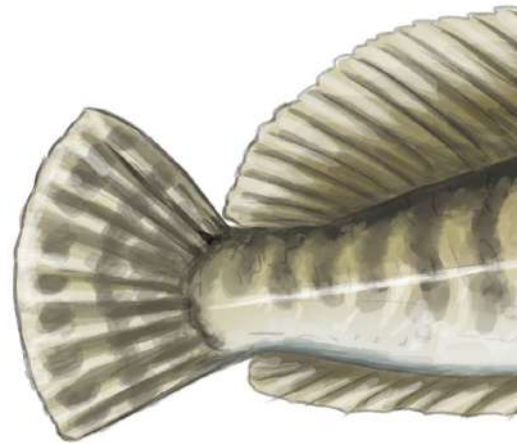
UNA PROPOSTA PER DESCOBRIR  
**espècies animals**  
**A TRAVÉS DELS RIUS**



BABOSA DE RIU  
FRAILE  
BLENNIE FLUVIATILE  
*SALARIA FLUVIATILIS*



**BABOSA DE RIU**  
**FRAILE**  
**BLENNIE FLUVIATILE**  
**SALARIA FLUVIATILIS**



Espècie autòctona.

### Descripció general

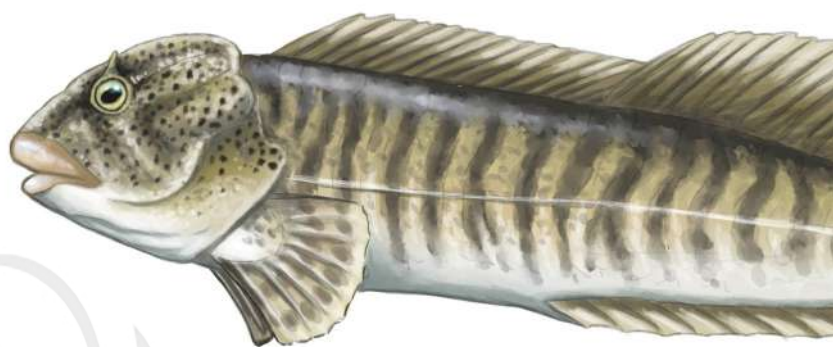
Peix petit de coloració variable amb unes bandes transversals fosques. El cos està desproveït d'escames i la línia lateral és molt patent. Les aletes dorsal i anal recorren la major part del cos. Menja larves d'insectes, crustacis i alevins.

### Hàbitat

Es pot trobar al Marroc, Algèria, Portugal, Espanya, França, Itàlia, Croàcia, Grècia i Turquia. Viu en cursos baixos i mitjans dels rius, llacs, llacunes costaneres i embassaments. Habita espais amb pedres, ja que les necessita per amagar-s'hi.

### Amenaces i conservació

L'amenaça principal d'aquest peix és l'expansió d'espècies exòtiques que depreden els adults i els nius. L'extracció de grava és una altra causa del declivi de l'espècie, ja que es destrueix el seu hàbitat.



### Mides:

**Llargada**  
9-15 cm

**Aleta dorsal**  
17-20 radis ramificats

**Anal**  
18-20 radis ramificats

Il·lustracions: Àlex Mascarell

[www.viaderiu.cat](http://www.viaderiu.cat)

La iniciativa VIA DE RIU neix en el marc del projecte Interreg POCTEFA TTFS "Turisme Transfronterer Fluvial Sostenible"



Aquest projecte està cofinançat pel Fons Europeu de Desenvolupament Regional (FEDER).



UNA PROPOSTA PER DESCOBRIR  
**espècies animals**  
**A TRAVÉS DELS RIUS**



VISÓ AMERICÀ  
VISÓN AMERICANO  
VISON D'AMÉRIQUE  
NEOVISON VISON



VISÓ AMERICÀ  
VISÓN AMERICANO  
VISON D'AMÉRIQUE  
NEOVISON VISON



Espècie al·lòctona.

### Descripció general

Mustèlid de grandària mitjana. De pell llustrosa marró fosca. Té el cos allargat i prim, amb membres proporcionalment robustos i curts. La cua és llarga i espessa. El cap és relativament petit, amb orelles petites i arrodonides. Normalment, té un cert nombre de taques blanques a la zona ventral, a la barbata i al llavi inferior. Es caracteritza per ser un depredador oportunista i per menjar invertebrats (insectes, crustacis i mol·luscs), peixos, amfibis, rèptils, aus i micromamífers i, ocasionalment, fruits.

### Hàbitat

Originari de Nord-amèrica, la seva àrea de distribució natural són els Estats Units i el Canadà. Les fuites de granges pelleteres han donat lloc a poblacions silvestres que ocupen gran part d'Europa, Àsia oriental, Sud-amèrica i Nova Zelanda. Es pot trobar en qualsevol tipus d'hàbitat amb masses d'aigua: rierols, rius, embassaments, llacs, llacunes, maresmes, i també a la costa.

### Amenaces i conservació

El visó americà és una espècie invasora que, davant el fracàs de les campanyes d'erradicació, es pot concloure que ja forma part de la fauna del nostre país i suposa una amenaça per a la conservació d'espècies autòctones com el visó europeu.

### Mides:

**Llargària**  
34-45 cm

**Cua**  
16-25 cm

**Petjada**  
18-32 cm de llargada i 18-32 cm d'amplada



Il·lustracions: Àlex Mascarell

[www.viaderiu.cat](http://www.viaderiu.cat)

La iniciativa VIA DE RIU neix en el marc del projecte Interreg POCTEFA TTFS "Turisme Transfronterer Fluvial Sostenible"



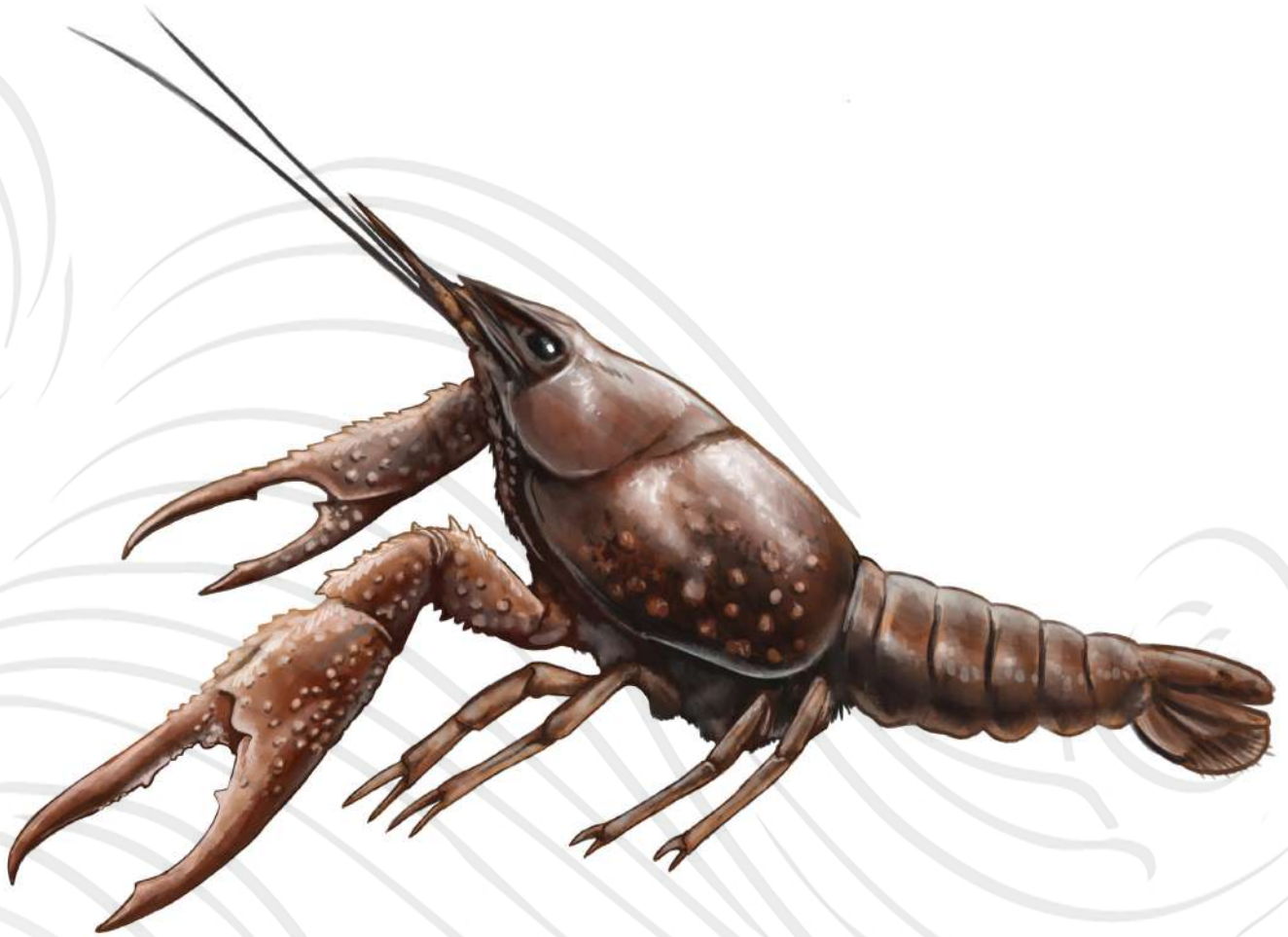
Aquest projecte està cofinançat pel Fons Europeu de Desenvolupament Regional (FEDER).







UNA PROPOSTA PER DESCOBRIR  
**espècies animals**  
**A TRAVÉS DELS RIUS**



CRANC DE RIU AMERICÀ  
CANGREJO AMERICANO  
ÉCREVISSE DE LOUISIANE  
*PROCAMBARUS CLARKII*



Aquest projecte està cofinançat pel Fons Europeu de Desenvolupament Regional (FEDER).



CRANC DE RIU AMERICÀ  
CANGREJO AMERICANO  
ÉCREVISSE DE LOUISIANE  
*PROCAMBARUS CLARKII*



Espècie al·lòctona.

### Descripció general

Crustaci resistent, suporta nivells baixos d'oxigen, temperatures altes i un alt grau de contaminació a l'aigua. És una espècie de creixement ràpid i es pot veure a la llum del dia entre la vegetació o dins de l'aigua quan està clara. D'alimentació molt àmplia, la seva dieta inclou caragols i plantes aquàtiques, amfibis, peixos en totes les seves fases de creixement, matèria vegetal morta i cadàvers d'animals.

### Hàbitat

Espècie originària del sud-est dels Estats Units. A causa d'una introducció deliberada en altres zones, ara es pot trobar a Europa, Àsia i Àfrica. Normalment viu en zones d'aigua no gaire freda, rius de curs lent, maresmes, estancs, sistemes de reg i arrossars. També té la capacitat de tolerar aigües una mica salines. Després de l'aparellament, a la tardor, la femella romandrà als túnels que han preparat fins que a la primavera tingui lloc la posta dels ous.

### Amenaces i conservació

Es considera una espècie exòtica invasora que, a més a més, és una greu amenaça per a les espècies autòctones, els hàbitats i els ecosistemes. El cranc americà ha desplaçat completament el cranc autòcton en molts llocs.

### Mides:

**Longitud**  
12 cm

**Pinces**  
6-8 cm de llargada i 2-3 cm d'amplada



UNA PROPOSTA PER DESCOBRIR  
**espècies animals**  
**A TRAVÉS DELS RIUS**



TORTUGA D'ORELLES VERMELLES  
GALÁPAGO DE OREJAS ROJAS  
TORTUE DE FLORIDE  
*TRACHEMYS SCRIPTA ELEGANS*



TORTUGA D'ORELLES VERMELLES  
GALÁPAGO DE OREJAS ROJAS  
TORTUE DE FLORIDE  
*TRACHEMYS SCRIPTA ELEGANS*



Espècie al·lòctona.

### Descripció general

Tortuga de grandària mitjana. Es caracteritza per la presència d'una taca gran a cada costat del cap. Les femelles són més grans que els mascles. És un animal de sang freda i ha d'escalfar-se amb el sol. La seva dieta consisteix a ingerir caragols, llimacs, cucs, insectes, petits mamífers, ous, rèptils, carronya, plantes, fruites i flors.

### Hàbitat

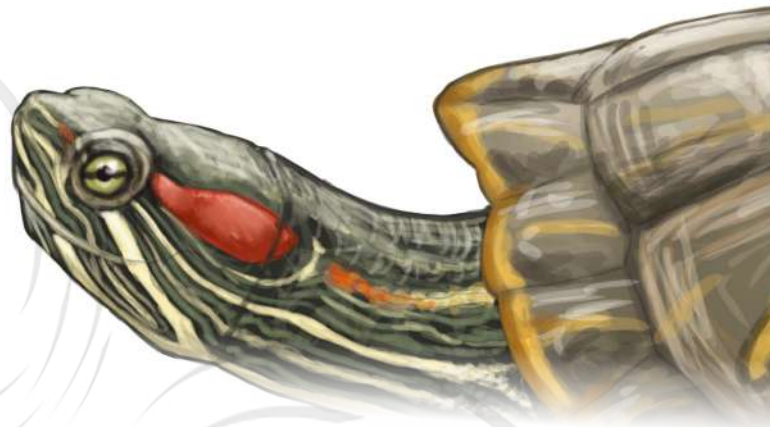
És originària del sud-est dels Estats Units i el nord-est de Mèxic. La seva comercialització com a mascota ha fet que ara sigui present en molts llocs del planeta. En general, viuen en zones on hi ha alguna font d'aigua tranquil·la i temperada, com ara estanys, llacs, pantans i rius de corrent lent.

### Amenaces i conservació

Es tracta d'una espècie exòtica invasora molt perjudicial per a la natura. La importació d'aquest animal a la Unió Europea està prohibida des de finals de 1997, però, tot i així, s'han anat alliberant exemplars que s'han instal·lat i reproduït al territori posant en perill l'entorn i, a més, desplaçant altres espècies, com les tortugues autòctones.

Mides:

Closca  
30 cm



Il·lustracions: Àlex Mascarell

[www.viaderiu.cat](http://www.viaderiu.cat)

La iniciativa VIA DE RIU neix en el marc del projecte Interreg POCTEFA TTFS "Turisme Transfronterer Fluvial Sostenible"



Aquest projecte està cofinançat pel Fons Europeu de Desenvolupament Regional (FEDER).

