



Projecte d'adaptació al canvi climàtic i millora de la biodiversitat urbana a Lleida

Jornada: La renaturalització de ciutats intermèdies
Lleida, 16 de març de 2023

Projecte d'adaptació al canvi climàtic i millora de la biodiversitat urbana a Lleida

LLEIDA
en verd
RENATURALITZEM!

LA PAERIA
Ajuntament de Lleida

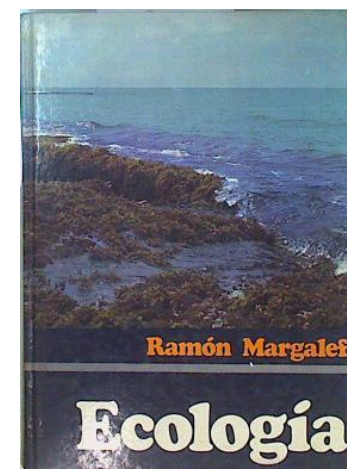
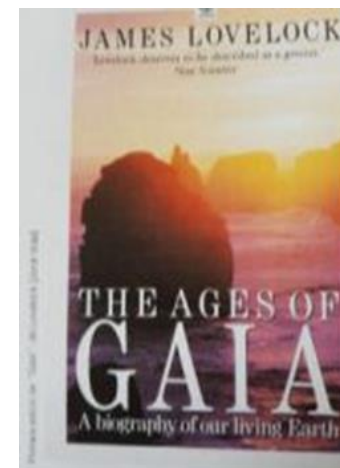


NATURAL/
ARTIFICIAL

Projecte d'adaptació al canvi climàtic i millora de la biodiversitat urbana a Lleida

LLEIDA
en verd
RENATURALITZEM!

LA PAERIA
Ajuntament de Lleida



Projecte d'adaptació al canvi climàtic i millora de la biodiversitat urbana a Lleida

LLEIDA
en verd
RENATURALITZEM!

LA PAERIA
Ajuntament de Lleida



Projecte d'adaptació al canvi climàtic
i millora de la biodiversitat urbana a Lleida



Retos y oportunidades

Projecte d'adaptació al canvi climàtic i millora de la biodiversitat urbana a Lleida

Retos y oportunidades de partida: Condiciones biofísicas de Lleida



Projecte d'adaptació al canvi climàtic i millora de la biodiversitat urbana a Lleida

Retos y oportunidades de partida:

Aprovechar las oportunidades de l'Horta



Projecte d'adaptació al canvi climàtic i millora de la biodiversitat urbana a Lleida

LLEIDA
en verd
RENATURALITZEM!

LA PARRA
Ajuntament de Lleida

Retos y oportunidades de partida:

No hay rincón ni especie despreciable



Projecte d'adaptació al canvi climàtic i millora de la biodiversitat urbana a Lleida

LLEIDA
en verd
RENATURALITZEM!

LA PARRIA
Ajuntament de Lleida

Retos y oportunidades de partida:

La Ciudad Verde la hacemos entre todos



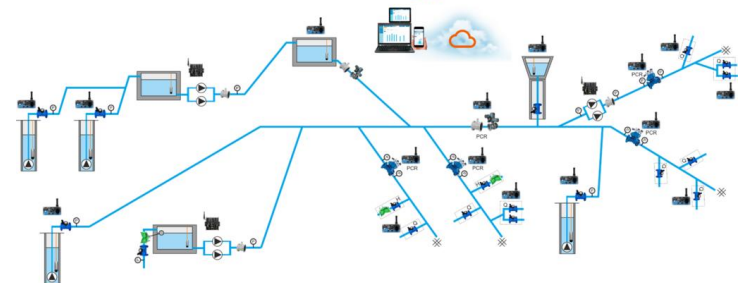
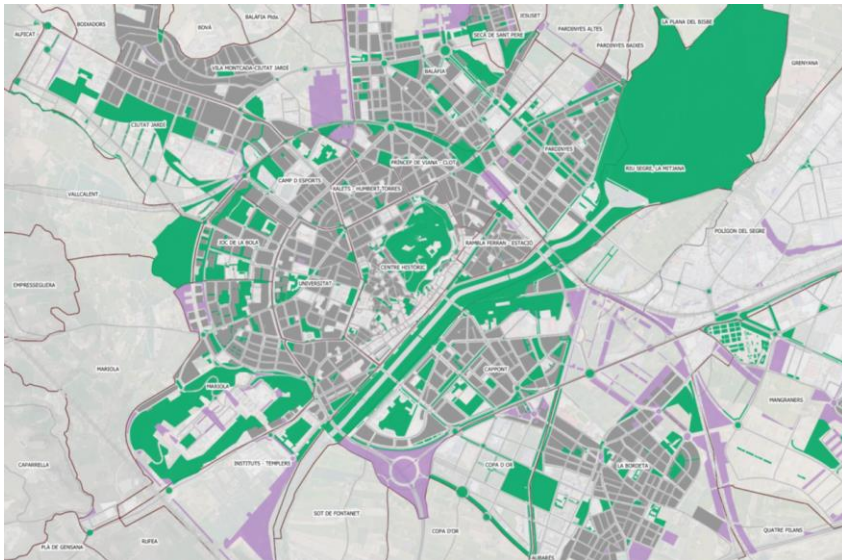
Projecte d'adaptació al canvi climàtic
i millora de la biodiversitat urbana a Lleida



Lineas estratégicas para la **renaturalización** de Lleida

Projecte d'adaptació al canvi climàtic i millora de la biodiversitat urbana a Lleida

Lineas estratégicas para la **renaturalización** de Lleida: 1. Construir y conectar la red. Los nodos y las conexiones



Projecte d'adaptació al canvi climàtic i millora de la biodiversitat urbana a Lleida

Lineas estratégicas para la **renaturalización** de Lleida:

2. Incorporar el funcionamiento de los ciclos naturales: ciclo de la materia, ciclo del agua, ciclos biológicos...



Projecte d'adaptació al canvi climàtic i millora de la biodiversitat urbana a Lleida

Lineas estratégicas para la **renaturalización** de Lleida:

4. Es necesario contar con la implicación de toda la población



Projecte d'adaptació al canvi climàtic i millora de la biodiversitat urbana a Lleida

Objectius de la renaturalització a Lleida

- Creació i generació de corredors i nodes naturals urbans. Els 3 nivells del verd.
- Creació de corredors verds entre la ciutat i l'Horta i connexió amb els Espais Naturals de Lleida
- Millorar la biodiversitat urbana.
- Dissenyar accions de mitigació i adaptació al canvi climàtic, amb solucions ecològiques i tecnològiques.
- Accions d'implicació i conscienciació ciutadana.

PRESSUPOST TOTAL
4.918.075,31 €



Projecte d'adaptació al canvi climàtic i millora de la biodiversitat urbana a Lleida



Lleida URBAN-NAT té previst desenvolupar 2 plans, 7 accions al conjunt de la ciutat i l'horta, i 3 programes de participació, comunicació i seguiment d'indicadors fins al 2025, però que aspiren a tenir continuïtat, marcant un nou paradigma a la ciutat.

PROJECTES DE PLANIFICACIÓ

- Elaboració del Pla Natura
- Elaboració de Programes de protecció d'espècies d'interès

PROJECTES D'ACTUACIÓ

- 1.- Connexió de la RN 2000 Mas de Melons, Alfés i Torreriibera amb Basses de Sucs i Alcarràs
- 2.- Creació de Parcs Territorials periurbans a les Basses, Gardeny i La Mitjana
- 3.- Renaturalització dels carrers Riu Ebre i Doctor Flemming
- 4.- Recuperació ambiental i com a refugi climàtic de la Seu Vella
- 5.- Creació de sendes urbanes arbrades i ombrejades
- 6.- Generació d'oasis urbans de microhàbitats per a la conservació de la biodiversitat
- 7.- Mesures integrals per afavorir les espècies autòctones i millorar la biodiversitat urbana

GOVERNANÇA , COMUNICACIÓ I SEGUIMENT D'INDICADORS

Projecte d'adaptació al canvi climàtic i millora de la biodiversitat urbana a Lleida

PROJECTES DE PLANIFICACIÓ

- Elaboració del Pla Natura
- Elaboració de Programes de protecció d'espècies d'interès



Projecte d'adaptació al canvi climàtic i millora de la biodiversitat urbana a Lleida

Connexió de la RN 2000 Mas de Melons, Alfés i Torreriibera amb Basses de Sucs i Alcarràs

Connexió de 43 KM de dos dels punts integrats en la RN 2000 del TM de Lleida i que estan situats al sud est i a l'oest del terme, mitjançant un corredor verd que integrarà diferents funcions de connexió biològica, restauració ambiental i ús lúdic

PRESSUPOST

570.390,60 €



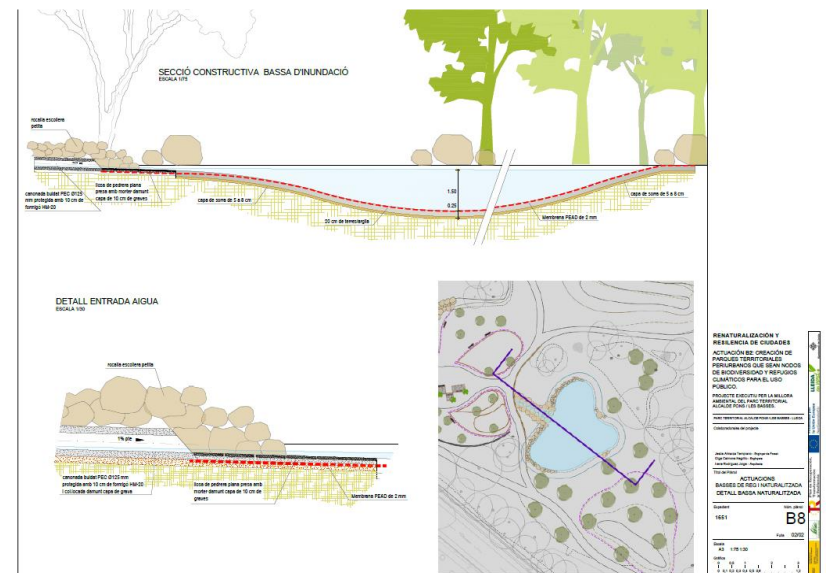
Projecte d'adaptació al canvi climàtic i millora de la biodiversitat urbana a Lleida

Creació de **Parcs Territorials periurbans** a les Basses, Gardeny i La Mitjana

Restauració d'àrees degradades augmentant la cobertura arbòria. Més zones ombrejades i d'estada. Creació de bosquets estratificats. Creació de basses naturals. Increment de la connexió arbrada dels parcs amb la ciutat.

PRESSUPOST

570.390,60 €



Projecte d'adaptació al canvi climàtic i millora de la biodiversitat urbana a Lleida

Renaturalització dels carrers Riu Ebre i Doctor Fleming

Eliminació de l'asfalt de bona part del carrer per a recuperar sòl fèrtil permeable i generar una zona verda amb arbrat de gran port i vegetació xerofítica amb recollida d'aigües pluvials que alimentaran el freàtic.

PRESSUPOST

776.258,600 €



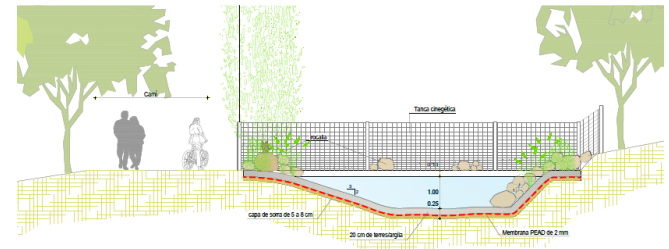
Projecte d'adaptació al canvi climàtic i millora de la biodiversitat urbana a Lleida

Recuperació ambiental i com a refugi climàtic de **la Seu Vella**

El projecte adequara els itineraris perimetrals de l'entorn creant sendes arbrades, boscos i matollars de biodiversitat, dues basses naturals i zones de descans amb mobiliari urbà.



PRESSUPOST
515.322,60 €



OCÍO TIPUS BASSA NATURALITZADA
LA VILA



Projecte d'adaptació al canvi climàtic i millora de la biodiversitat urbana a Lleida

Creació de **sendes urbanes arbrades** i ombrejades

Transformació de 15.000 metres de diferents carrers de la ciutat en sendes urbanes arbrades. S'ombreraran carrers sense arbres, es reforçaran plantacions, s'eliminaran discontinuïtats dures i es renaturalitzaran escocells.

PRESSUPOST

391.237,60 €



Projecte d'adaptació al canvi climàtic i millora de la biodiversitat urbana a Lleida

Generació d'oasis urbans de microhàbitats per a la conservació de la biodiversitat

Creació de microreserves de flora i fauna als patis escolars. Construcció de cobertes verdes en edificis socials, d'ús públic i privats. Microreserves de papallones i insectes en boscos urbans. Transformació d'extensions de gespa en prats naturals.

PRESSUPOST

499.748,60 €



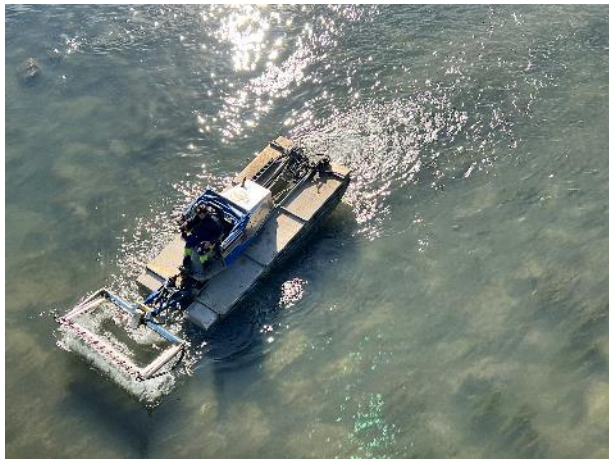
Projecte d'adaptació al canvi climàtic i millora de la biodiversitat urbana a Lleida

Mesures integrals per afavorir les espècies autòctones i millorar la biodiversitat urbana

Eliminació de flora i fauna al·lòctona invasora, instal·lació de més torres de biodiversitat arreu de la ciutat i potenciació de fauna d'interès.

PRESSUPOST

121.708,60 €



Projecte d'adaptació al canvi climàtic i millora de la biodiversitat urbana a Lleida

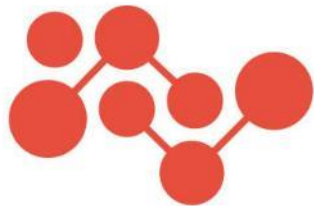


Governança , comunicació i seguiment d'indicadors

Implicació del món associatiu i educatiu en activitats, presa de decisions i altres iniciatives vinculades a la renaturalització de la ciutat. **Creació del Consell de la Natura**

Difusió en Mitjans de Comunicació, creació d'una nova web, dinamització de xarxes socials, campanyes de màrqueting o organització de jornades temàtiques

Implicació de la UdL i centres de recerca en el seguiment d'indicadors



CONSELL
de CIUTAT
LLEIDA

PRESSUPOST GLOBAL

331.536,4 €

Lleidaenverd

@lleidaenverd

@lleidaenverd



Projecte d'adaptació al canvi climàtic i millora de la biodiversitat urbana a Lleida

LLEIDA
en verd
RENATURALITZEM!

LA PAERIA
Ajuntament de Lleida





Moltes gràcies !