

Propostes  
de natura i  
medi ambient  
**Lleida**

# **Ecoactivitats**

## **Tardor 2021**

**LLEIDA**  
*en verd!*

LA PAERIA



Ajuntament de Lleida

## Activitats permanents

---

### Al parc de la Mitjana i Aiguamolls de Ruffea >

#### **ANELLAMENT D'OCELLS**

Si vols conèixer els ocells que viuen a la Mitjana i als Aiguamolls de Ruffea i veure'ls de ben a prop, no et pots perdre les nostres sessions d'anellament. Descobriràs què és i com es fa un anellament científic d'ocells i quines dades ens aporta, de la mà d'un anellador expert.

*Activitat organitzada en el marc del programa Interreg POCTEFA TTFS.  
Amb el suport del Departament d'Acció Climàtica, Alimentació i Agenda Rural de la Generalitat de Catalunya.*

Properes dates:

- Diumenge 19 de setembre, als Aiguamolls de Ruffea
- Diumenge 21 de novembre, al Parc de la Mitjana
- Diumenge 19 de desembre, al Parc de la Mitjana

**Places limitades. Cal inscripció prèvia.**

**Més informació i inscripcions:**

<https://urbanisme.paeria.cat/sostenibilitat>

### Al parc de la Mitjana >

#### **CENTRE D'INTERPRETACIÓ DEL PARC DE LA MITJANA (INFORMACIÓ SOBRE EL PARC I LES ACTIVITATS)**

Obert de dilluns a divendres de 9 a 14 h.

#### **EXPOSICIÓ PERMANENT DEL PARC**

Obert de dimarts a divendres laborables de 9 a 14h i diumenges d'11 a 13h

#### **CÀPSULES AUDIOVISUALS SOBRE EL PARC DE LA MITJANA, EL RIU SEGRE I EL BOSC DE RIBERA**

Diumenges d'11 a 13 h. També es poden projectar en un altre dia i horari, prèvia demanda al [973232559](tel:973232559) o a [lleidaenviu@paeria.cat](mailto:lleidaenviu@paeria.cat).



**Tardor**

**Punt d'observació +Biodiversitat >**

## **ARTRÒPODES A LA CIUTAT**

Vine a descobrir les curiositats dels insectes, aràcnids, miriàpodes i altres tipus d'artròpodes que conviuen amb nosaltres diàriament. Aquests éssers vius no són molt populars entre la població, però fan funcions imprescindibles als ecosistemes. Descobreix-ho de la mà d'una persona experta. Explora la biodiversitat urbana al teu voltant!

**A càrrec de Marina Lee, entomòloga experta.**

**De 10 a 12 h** – Petit recorregut als voltants dels Camps Elisis.

**Places limitades. Inscripció on line.**

**De 12 a 14 h** – Punt d'observació d'insectes a la Plaça de Blas Infante.

**No cal inscripció prèvia.**

*Amb el suport del Departament d'Acció Climàtica, Alimentació i Agenda Rural de la Generalitat de Catalunya.*

diumenge

5

setembre

**de 10  
a 14 h**



**Celebració >**

## **LA NIT DELS RATPENATS A LA MITJANA. “LA BATNIGHT”**

Cada any, per aquesta època, s'organitzen arreu d'Europa activitats per donar a conèixer els ratpenats i les seves curioses característiques i interès ecològic. Lleida s'adhereix a aquesta celebració amb una àmplia oferta d'activitats.

**Informa't del programa detallat a**  
[urbanisme.paeria.cat/sostenibilitat](http://urbanisme.paeria.cat/sostenibilitat)

*Activitat organitzada en el marc del programa.*

**Interreg POCTEFA TTFS**

*Amb el suport del **Departament d'Acció Climàtica, Alimentació i Agenda Rural de la Generalitat de Catalunya.***

dissabte

# 18

setembre

**a partir  
de les 18h**



**Ecodescoberta >**

## **VISITA GUIADA A LA MITJANA: LA IMPORTÀNCIA DE L'AIGUA EN EL BOSC DE LA MITJANA**

Saps que vol dir que el Parc de la Mitjana és un bosc de ribera? Saps per què hi és a Lleida? Vols conèixer algunes de les adaptacions dels éssers vius que hi viuen? En aquesta visita coneixerem la història i la formació del Parc, i la seva relació amb el riu Segre.

*Activitat organitzada en el marc del programa.*

**Interreg POCTEFA TTFS**

*Amb el suport del **Departament d'Acció Climàtica, Alimentació i Agenda Rural de la Generalitat de Catalunya.***

**Places limitades. Cal inscripció prèvia.**

diumenge

# 19

setembre

**d'11 a 13 h**



**Ecodescoberta >**

## **CAMINANT PEL NOU TRAM DEL CAMÍ DEL RIU**

Vine a descobrir, caminant, el tram Nord del camí del riu. Un nou itinerari fins ara inaccessible, que recupera l'antic camí natural del riu i ens permet gaudir del riu Segre i el seu bosc de ribera des del Parc de la Mitjana cap al Nord.

*Activitat organitzada en el marc del programa.*

**Interreg POCTEFA TTFS**

*Amb el suport del **Departament d'Acció Climàtica, Alimentació i Agenda Rural de la Generalitat de Catalunya.***

**No cal inscripció prèvia.**

diumenge

# 26

setembre

**de 10**

**a 13 h**



**Punt d'observació +Biodiversitat >**

## **ELS OCELLS DEL RIU**

**En commemoració  
del Dia Mundial dels Ocells**

Vols conèixer les espècies d'ocells que es poden veure al riu des de les passarel·les de Lleida? Vine a observar i descobrir la biodiversitat que tenim al nostre voltant. Pots emportar-te els teus prismàtics.

**A càrrec de Steve West, ecòleg i ornitòleg expert.**

- 9:30 h** – Passarel·la de la Universitat
- 10:30 h** – Passarel·la Cappont
- 11:30 h** – Passarel·la Camps Elisis

**Més informació a:**  
[urbanisme.paeria.cat/sostenibilitat](http://urbanisme.paeria.cat/sostenibilitat)

**No cal inscripció prèvia.**

*Activitat organitzada en el marc del programa.  
Interreg POCTEFA TTFS  
Amb el suport del Departament d'Acció Climàtica,  
Alimentació i Agenda Rural de la Generalitat de Catalunya.*

**dissabte**

**2**

**octubre**

**de 9:30  
a 12:30 h**



**Celebració >**

## **DIA MUNDIAL DELS OCELLS ALS AIGUAMOLLS DE RUFEA**

Si algun cop heu vingut als Aiguamolls de Rufeà, segur que haureu vist alguns dels grans ocells que s'hi refugien: martinets blancs, esplugabous, bernats pescaires, fotges, milans.... Però heu vist mai blauets, mallerengues, rossinyols, mosqueters, tallarols?... Els aiguamolls de Rufeà tenen una gran diversitat d'aus que us animem a descobrir, a través de l'anellament d'ocells i d'una visita guiada de la mà d'un expert.

**Informa't del programa detallat a [urbanisme.paeria.cat/sostenibilitat](http://urbanisme.paeria.cat/sostenibilitat)**

*Activitat organitzada en el marc del programa  
Interreg POCTEFA TTFS*

**Places limitades. Cal inscripció prèvia.**

diumenge

# 3

octubre

**de 8  
a 13 h**



**Ecodescoberta >**

## **EL CAMÍ DEL RIU AMB BICICLETA: DE LA MITJANA A BUTSÈNIT**

Vine a recórrer amb bici el tram sud del camí del riu, del Parc de la Mitjana a l'ermita de Butsènit. Recorregut d'uns 20 Km d'anada i tornada, en què podrem observar, acompanyats d'una guia, el bosc de ribera, la canalització del riu Segre al seu pas per la ciutat, els camps de fruiters de l'horta més antiga, els Aiguamolls de Rufeia i l'ermita de Butsènit.

Imprescindible portar casc i bici sense rodetes.

**Places limitades. Cal inscripció prèvia.**

*Activitat organitzada en el marc del programa Interreg POCTEFA TTFS*

dissabte

16

octubre

de 10

a 13 h



## Ecodescoberta >

### **VISITA GUIADA A LA MITJANA. ELS OCELLS MIGRADORS**

La tardor és època de canvis al Parc de la Mitjana, alguns ocells que ens han acompanyat durant l'estiu es preparen per marxar, i altres estaran a punt de venir-hi. Saps per què migren alguns ocells? Saps on van i d'on venen? En aquesta visita descobrirem algunes curiositats dels ocells migradors, t'ho podràs?

**Places limitades. Cal inscripció prèvia.**

*Activitat organitzada en el marc del programa Interreg POCTEFA TTFS*

*Amb el suport del Departament d'Acció Climàtica, Alimentació i Agenda Rural de la Generalitat de Catalunya.*

diumenge

# 17

octubre

**d'11 h**

**a 13 h**



**Punt d'observació +Biodiversitat >**

## **ELS BOLETS I LÍQUENS DEL BOSC DE RIBERA**

**diumenge**

# 24

octubre

**de 10  
a 14 h**

A la tardor, en les zones humides, podem observar nombrosos bolets que aprofiten aquesta estació per reproduir-se. Vine a descobrir quins bolets i líquens s'amaguen al Parc de la Mitjana, aprendràs a distingir-los i coneixeràs algunes curiositats d'aquests éssers vius. Descobreix la biodiversitat urbana de Lleida!

**A càrrec José Manuel Pérez Redondo,  
micòleg expert.**

**De 10 a 12 h** – Petit recorregut pel Parc de la Mitjana

**Places limitades. Cal inscripció prèvia.**

**De 12 a 14 h** – Punt d'observació de bolets i líquens al Centre d'Interpretació de la Mitjana.

**No cal inscripció prèvia.**

*Activitat organitzada en el marc del programa  
Interreg POCTEFA TTFS*

*Amb el suport del Departament d'Acció Climàtica,  
Alimentació i Agenda Rural de la Generalitat de Catalunya.*



**Xerrada-taller >**

## **TALLER DE COMPOSTATGE PRÀCTIC**

En aquest taller aprendrem de manera pràctica a preparar una pila de compost per a que es funcioni amb èxit. Quins materials? Com els posem? Com ho reguem?

Durant el taller valorarem diferents mostres de compost, podeu portar la vostra mostra! També aprendrem a utilitzar el compost una vegada ja està fet, i aprendrem a fer "te de compost".

**A càrrec de Maria Oliver, biòloga i experta en compostatge i horticultura domèstica.**

**Places limitades. Cal inscripció prèvia.**

dissabte

# 20

novembre

de 10

a 12 h



**Ecodescoberta >**

## **VISITA GUIADA A LA MITJANA. LA TARDOR A LA MITJANA**

Amb l'arribada del fred i les boires, la Mitjana dona la benvinguda a la tardor. Els arbres es vesteixen de groc i marró, deixen caure les seves fulles i al terra apareixen bolets... apareixen? O ja hi eren i no els vèiem? Si vols descobrir per què els arbres perden les fulles i per què surten els bolets no et pots perdre aquesta visita!

**Places limitades. Cal inscripció prèvia.**

*Activitat organitzada en el marc del programa Interreg POCTEFA TTFS.*

*Amb el suport del Departament d'Acció Climàtica, Alimentació i Agenda Rural de la Generalitat de Catalunya.*

diumenge

21

novembre

d'11  
a 13 h



## Ecodescoberta >

### **ECODESCOBERTA. COM ÉS DE GRUIXUT L'ABRIC DE CASA MEVA?**

Ruta per Lleida per descobrir, amb l'ajuda d'una càmera tèrmica, per on s'escapa la calor dels edificis i què podem fer per millorar l'aïllament.

**Places limitades. Cal inscripció prèvia.**

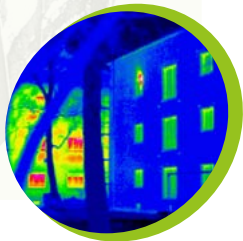
*Activitat de l'Agència de l'Energia de Lleida, per promoure l'estalvi i l'eficiència energètica a les llars de Lleida*

dissabte

# 11

desembre

**de 19  
a 21 h**



## Ecodescoberta >

### **VISITA GUIADA A LA MITJANA. LA IMPORTÀNCIA D'UN BOSC AL COSTAT DE LA CIUTAT**

Segur que heu vingut alguna vegada al Parc de la Mitjana, a passejar, a fer alguna celebració, a fer esport... Però més enllà d'aquests usos, tenir un bosc tan a prop de la ciutat ens ofereix altres beneficis. Els vols conèixer? Doncs no et perdís aquesta visita guiada!

**Places limitades. Cal inscripció prèvia.**

*Activitat organitzada en el marc del programa Interreg POCTEFA TTFS. Amb el suport del Departament d'Acció Climàtica, Alimentació i Agenda Rural de la Generalitat de Catalunya.*

diumenge

# 19

desembre

**d'11  
a 13 h**

**Totes les activitats són gratuïtes**

**Inscripcions i més informació a:**

<http://urbanisme.paeria.cat/sostenibilitat>

**Regidoria de Cultura, Ciutat i Transició Ecològica**

**Ajuntament de Lleida**

Pj. Paeria 11, planta baixa (edifici Pal-las)

25007 Lleida. Tel. 973 700 455

[infosostenible@paeria.cat](mailto:infosostenible@paeria.cat)

<http://urbanisme.paeria.cat/sostenibilitat>

**Segueix-nos a les xarxes socials:**

@lleidaenverd

FUNDACIÓ  
**lleida21**

**LLEIDA**  
*en verd!*

LA PAERIA



Ajuntament de Lleida

**+BIODIVERSITAT**

Amb el suport de:

Aquest projecte està cofinançat pel  
Fons Europeu de Desenvolupament  
Regional (FEDER).

**Interreg**  
**POCTEFA**  
**TTFS**



Generalitat de Catalunya  
Departament d'Acció Climàtica,  
Alimentació i Agenda Rural



Agència de  
Residus de  
Catalunya



**aqualia**

**vilella**  
recicla

**plusfrèsc:**  
de Lleida



**atlas**  
GREEN ENERGY