

Descobrim els aquaris

quadern de l'alumne

descobrim

Lleida en viu

Programa d'educació ambiental

Els aquaris

Els aquaris del Centre d'Educació Ambiental són una mostra de la fauna piscícola que habita a les aigües del riu Segre. Hi estan representades espècies pròpies del riu Segre (espècies autòctones) i d'altres forasteres que s'han anat introduint i que amb el pas del temps s'han adaptat a les condicions d'aquest lloc (espècies al·lòctones).

Les condicions ambientals i físiques que hi ha al Segre al seu pas per la Mitjana, condicionen el tipus de peixos que hi poden viure. La qualitat de les aigües, la quantitat de llum que hi arriba a través de l'aigua al fons del riu, la temperatura, la velocitat de l'aigua que en aquest cas està condicionada per l'assut de Pardinyes i altres aspectes, determinen la presència d'alguns peixos i altres animals.

Per exemple, sabies que ...?

La gambúsia (*Gambusia affinis*) que és originària d'Amèrica, es va introduir a la Península per combatre la proliferació d'insectes que es reproduïen en zones pantanoses i que transmetien la malària.

La carpa (*Cyprinus carpio*) de procedència asiàtica, és un peix que pot viure en les aigües força brutes i mostra una gran resistència en aigües amb nivells baixos d'oxigen.

El cranc de riu autòcton (*Astacus pallipes*) va desaparèixer degut a la introducció del cranc americà (*Procambarus clarkii*). Aquest es va adaptar ràpidament al territori i a més a més els va transmetre una malaltia per a la qual no tenien defenses.

L'habitat original de **la bavosa de riu** (*Blennius fluviatilis*) són les aigües salades, però s'ha adaptat a les aigües dolces dels rius.

Investiguem els peixos...

Tria un peix dels aquaris i observa com és. Ajudant-te de la petita guia de descripció dels peixos que tens en aquest dossier , fes una descripció detallada del peix.

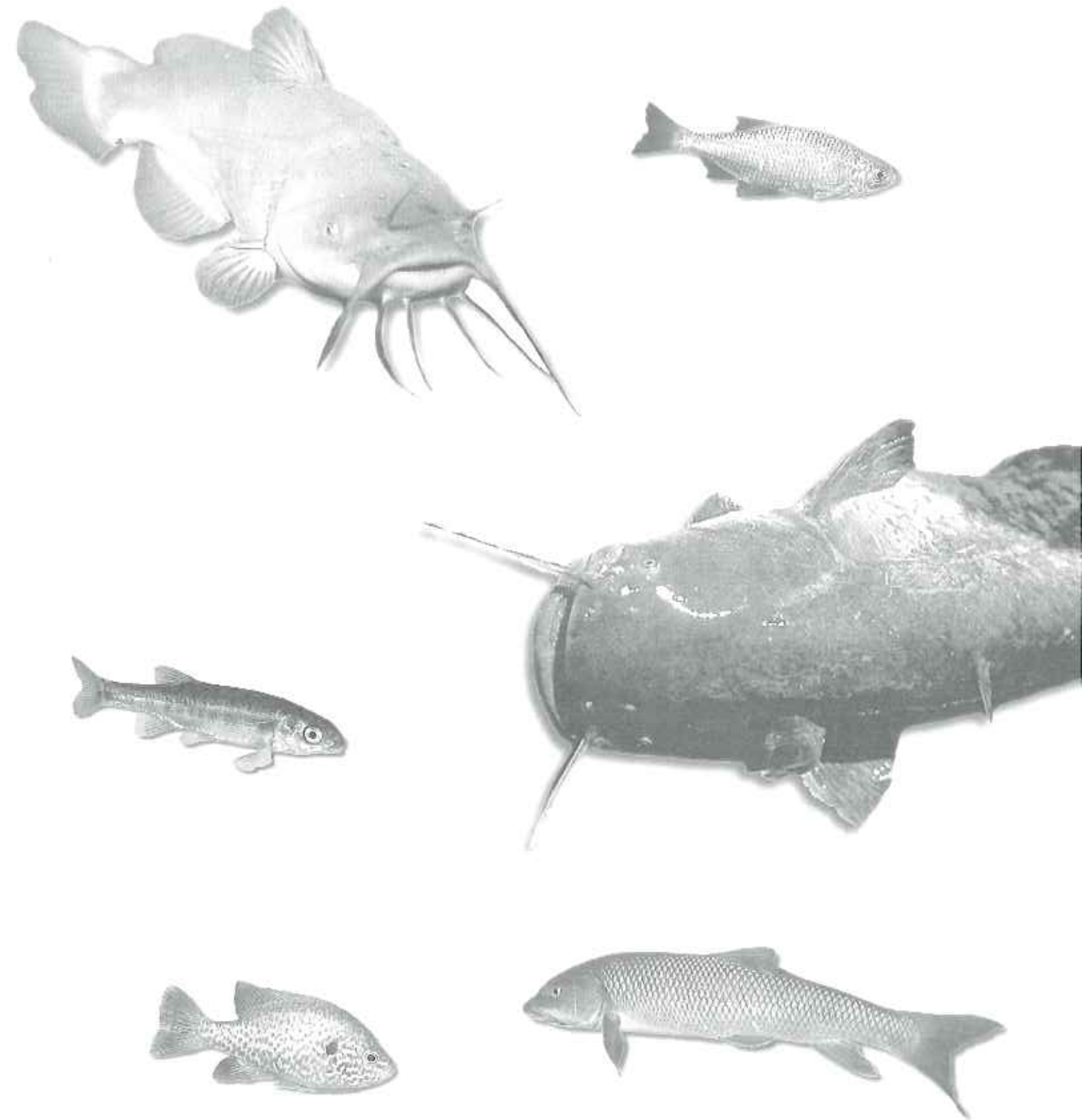
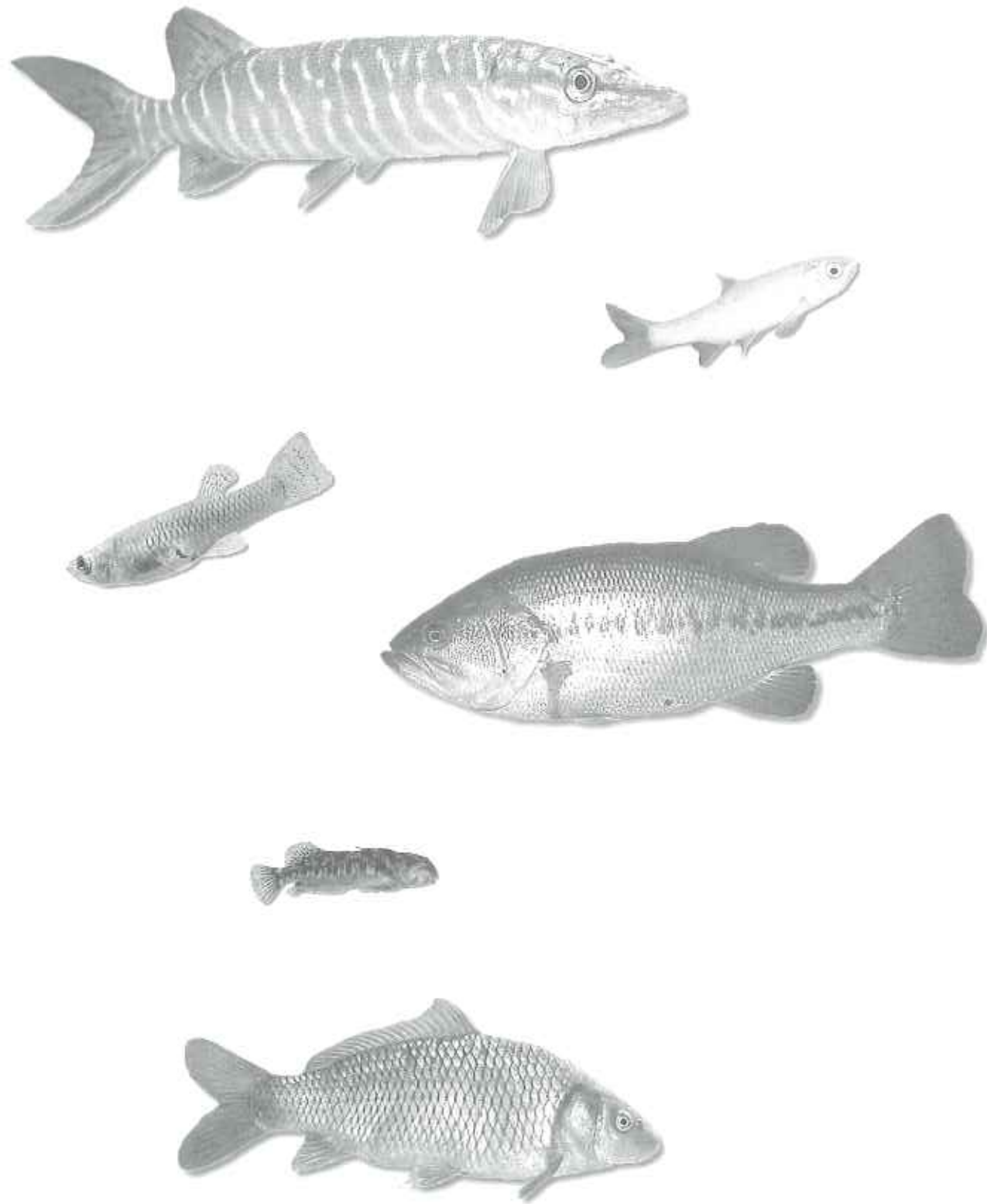
Fes un dibuix per il·lustrar la teva explicació anotant-hi les característiques pròpies que el fa diferent de la resta de peixos de l'aquari.

Nom del peix

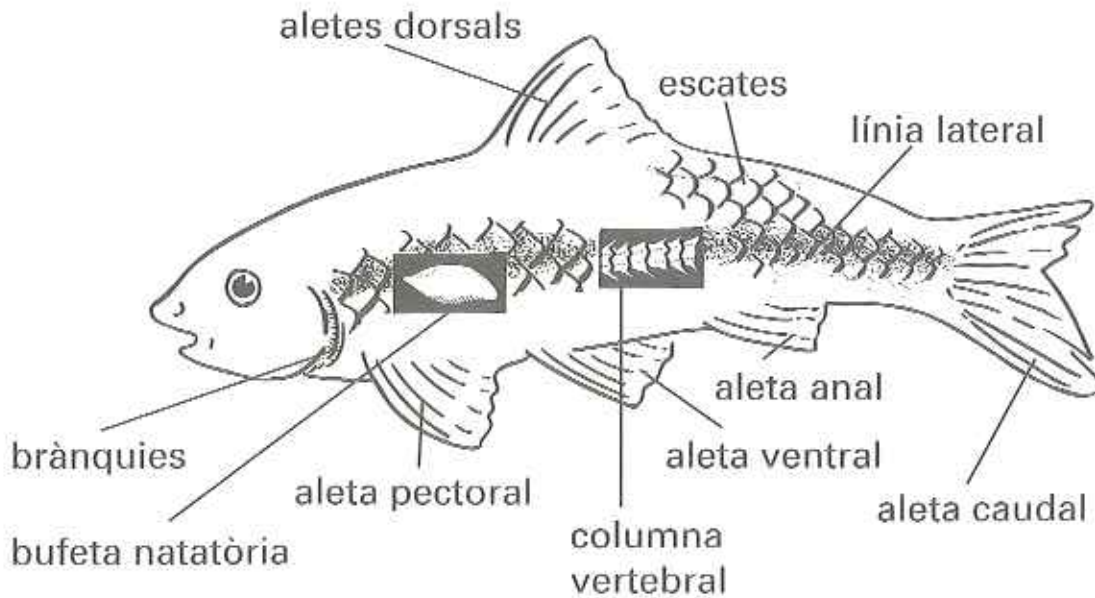
Dibuix



Descripció



Petita guia de descripció dels peixos



Forma hidrodinàmica del cos

Els permet tenir un desplaçament més àgil, a l'oferir menys resistència a l'aigua.

Les aletes...

Permeten dirigir el moviment del peix: girar, avançar o retrocedir, variar la velocitat, etc... Algunes poden tenir funcions de defensa.

Les brànquies...

Permeten la respiració dins de l'aigua.

Bufeta natatòria

Òrgan intern que en omplir-se o buidar-se de gas compensa el pes permetent mantenir una profunditat sense que li suposi un esforç.

La línia lateral...

És una línia d'escates que travessa el cos del cap fins a la cua i que actua com a òrgan sensorial. Permet captar les vibracions de l'aigua produïdes per un cos en moviment.

Com es comuniquen els peixos?

A part de rebre informació a partir de la línia lateral, els peixos es poden comunicar de moltes altres maneres: canviant de color, mitjançant les olors o sons.

Aquesta comunicació s'empra sobretot, en la defensa d'un territori o en l'aparellament.

Observacions



LA PAERIA



Ajuntament de Lleida
Regidoria de Sostenibilitat i
Medi Ambient



PAPER ECOLOGIC
T.C.F.
100% reciclat de color