

Consells per a la reducció del consum d'aigua



- Si ens dutxem enlloc de banyar-nos estalviem de l'ordre de 200 litres d'aigua.



- L'ús de mecanismes estalviadors suposa una reducció del 40% del consum total d'aigua en la llar.



- Tinguem cura de les avaries, una aixeta que degota representa un malbaratament de 50 litres al dia, l'equivalent al que es gasta en una dutxa.



- L'ús d'electrodomèstics de classe A pot arribar a suposar una reducció del 60% en el consum d'aigua respecte als convencionals.



- Per evitar un consum excessiu d'aigua prioritzem l'ús de les piscines públiques.



- Rentem el cotxe en un túnel de rentatge o amb una esponja i una galleda, enlloc de fer-ho amb la mànega. Això permet estalviar fins a 350 litres d'aigua a cada rentada.

Instal·lació dels perlitzadors

1. Desmuntem el mecanisme existent



Girem amb la clau en sentit horari i extraïem el filtre o peça terminal assegurant-nos d'haver eliminat la junta vella.

2. Muntem el nou mecanisme



Collem el mecanisme girant en sentit contrari a les agulles del rellotge.

Altres mecanismes d'estalvi d'aigua a la llar

- Per a les aixetes:
 - limitadors de cabal que redueixen la secció de pas de l'aigua, estrangulant el cabal de sortida.
- Per a les cisternes del WC:
 - petit contrapès que instal·lat a l'interior de la cisterna provoca que la descàrrega s'aturi si no es manté agafat el tirador.
 - topall, anella o tub de goma que limita la descàrrega de la cisterna.
- Per a la dutxa:
 - limitadors de cabal amb funcionament anàleg als instal·lats a les aixetes.
 - Capçals de dutxa que incorporen mecanismes estalviadors en el seu interior

Tots aquests mecanismes d'estalvi d'aigua els trobareu a les principals ferreteries de la ciutat.

A Lleida estalviem l'aigua

Fet amb paper reciclat



No deixem que es perdi ni una sola gota

Col·labora:



Realitza:



Organitza:



Ajuntament de Lleida

L'aigua un recurs limitat i escàs

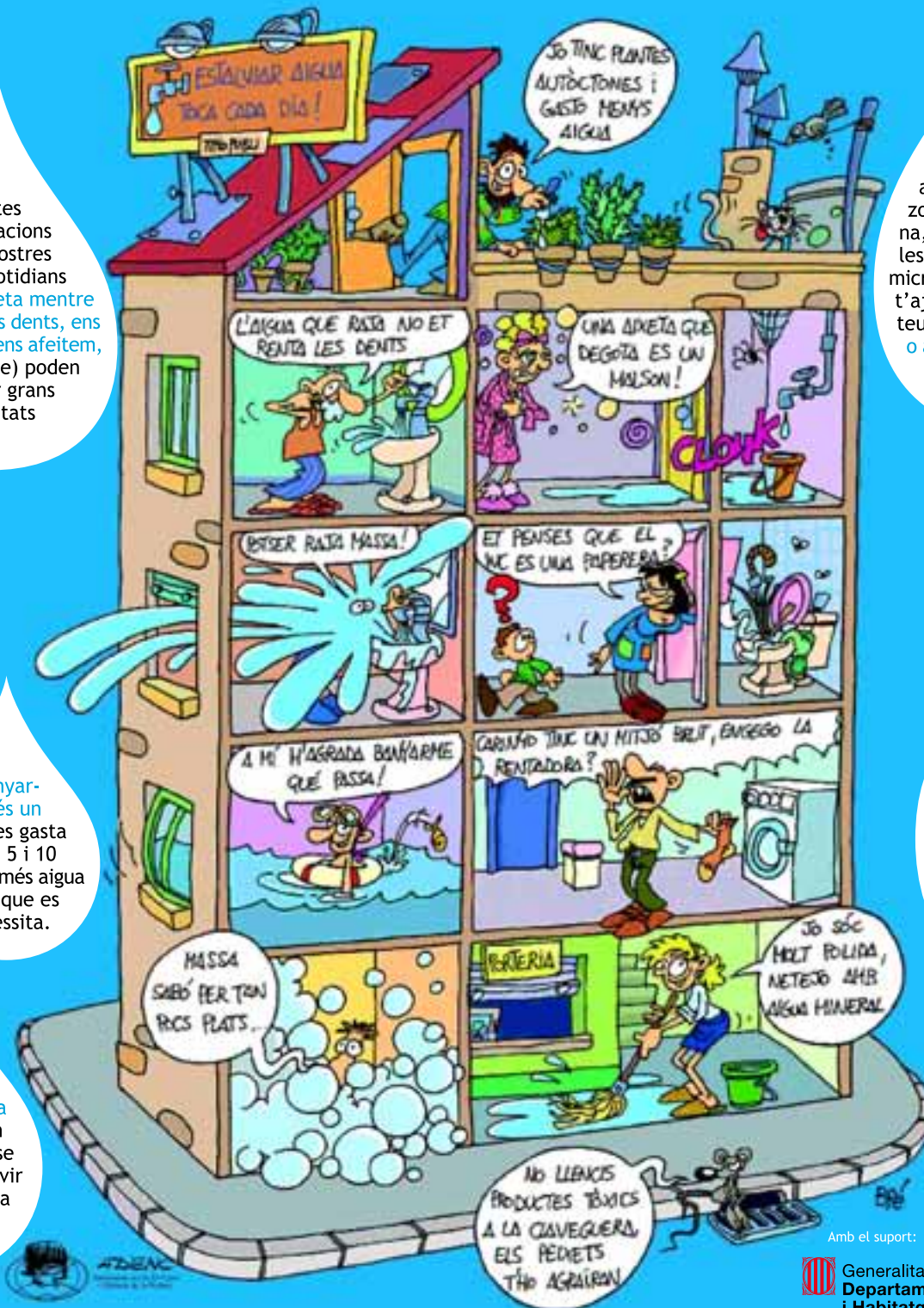
Una bona part de consum d'aigua es deu a usos domèstics, tenir uns bons hàbits de consum ens ajudarà a fer-ne un ús més eficient. A les nostres llars, consumim actualment una mitjana de 143 litres per persona i dia, un consum que es podria reduir en un 40% amb l'ús de sistemes d'estalvi d'aigua.

Petites modificacions en els nostres hàbits quotidians (tancar l'aixeta mentre ens rentem les dents, ens ensabonem o ens afeitem, per exemple) poden estalviar grans quantitats

Hi ha una sèrie de dispositius per a l'estalvi d'aigua, com els perlitadors i airejadors, econòmics, de fàcil instal·lació i que ens permetran estalviar aigua sense ni tan sols notar-ho.

Banyar-se és un luxe, es gasta entre 5 i 10 vegades més aigua de la que es necessita.

Renta amb la quantitat justa de sabó, usem detergents sense fosfats i fem servir blanquejadors a base de perborats.



Les espècies amb més baix consum d'aigua solen coincidir amb les plantes autòctones, pròpies de la zona (espígol, romaní, alzi-na, margalló). El gota a gota, les mangueres dessuants i els microaspersors són sistemes que t'ajudaràn a estalviar aigua al teu jardí. Regant de bon matí o al vespre hauràs d'utilitzar menys aigua doncs evi-taràs l'evaporació.

Estem atents a les pèrdues d'aigua, una cisterna amb fuites pot gastar 200.000 litres d'aigua a l'any.

Utilitza el renta-vaixelles i la rentadora amb la càrrega completa i selecciona el programa més adequat segons el grau de brutícia. Observeu be l'etiquetatge i opteu per rentadores i rentavaixelles de baix consum d'aigua i energia.

Per a molts usos no cal aigua potable. Existeixen sistemes de reutilització de l'aigua de pluja o de les aigües grises (l'aigua de la dutxa, lavabo...) demana que els habitatges nous o rehabilitats tinguin dispositius d'aquest tipus.