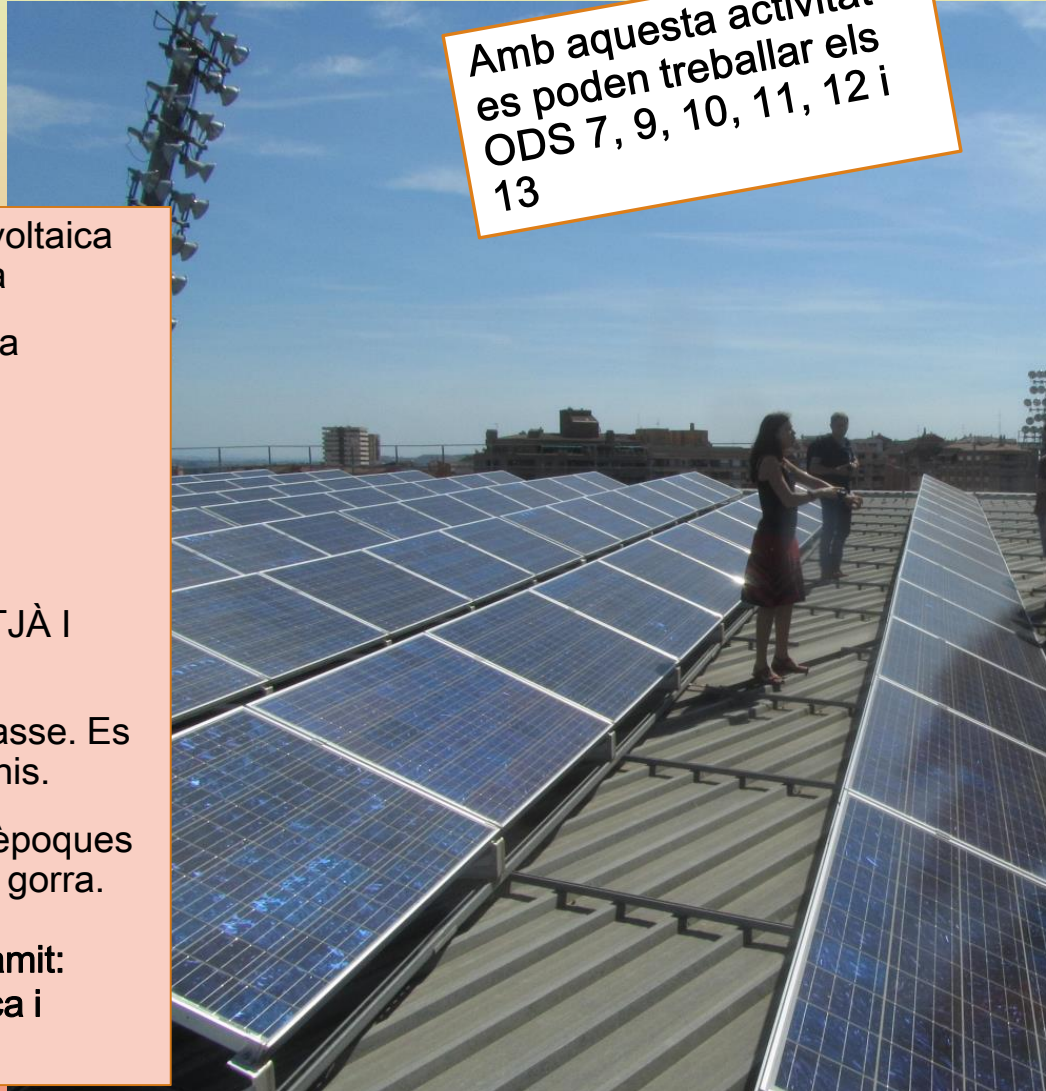


# ESTALVI, EFICIÈNCIA ENERGÈTICA I ENERGIES RENOVABLES

- ▶ **Espai:** Instal·lació solar fotovoltaica del camp d'esports de Lleida
- ▶ **Dies disponibles:** De dilluns a divendres
- ▶ **Temporada:** Tot el curs
- ▶ **Durada:** 1- 2 h
- ▶ **Nivell educatiu:** CICLES FORMATIUS DE GRAU MITJÀ I SUPERIOR
- ▶ **Nombre d'alumnes:** Grup-classe. Es poden fer dos grups simultanis.
- ▶ **Material que cal portar:** En èpoques de calor es recomana portar gorra.
- ▶ **Inscripcions aquí** (tràmit: "Estalvi, Eficiència Energètica i Energies Renovables")

Amb aquesta activitat es poden treballar els ODS 7, 9, 10, 11, 12 i 13



## Objectius principals:

- Conèixer quines són i en què consisteixen les energies renovables
- Reflexionar sobre les implicacions mediambientals i socials d'aquestes energies.
- Veure "in situ" una instal·lació solar fotovoltaica.
- Entendre el concepte d'eficiència energètica i aprendre a aplicar-lo en la nostra vida diària.
- Relacionar els nostres hàbits de consum energètic amb les seves implicacions ecològiques i socials.

## Descripció de l'activitat:

El grup visita una instal·lació de producció energètica a partir de plaques solars. Durant l'activitat es prenen mesures d'algunes variables (intensitat, potència, voltatge) i es reflexiona sobre el nostre consum energètic.

La visita pot tenir una durada més o menys llarga segons el grau d'aprofundiment.

## Metodologia:

Observació de les instal·lacions, mesura de variables, debat en grup, deducció i obtenció de conclusions.

## Accés en transport públic:

Línies 2, 3 i 20 d'autobusos, parada "Mercat Flèming", i línia 9 segons horari. També us hi atansen les línies 5 i 6 (parada Hospital de Santa Maria).

