

DESCOBRIM LA DEPURADORA D'AIGÜES RESIDUALS

- ▶ **Espai:** Estació Depuradora d'Aigües Residuals de Lleida
- ▶ **Dies disponibles:** Dimarts i dijous
- ▶ **Temporada:** Tot el curs
- ▶ **Durada:** 1,5 – 2 h
- ▶ **Nivell educatiu:** CICLES FORMATIUS
- ▶ **Nombre d'alumnes:** Grup-classe. Es poden fer dos grups simultanis.
- ▶ **Inscripcions aquí** (tràmit: “Descobrim l'Estació Depuradora d'Aigües Residuals”)

Coneixerem, a partir del recorregut de l'aigua, com funciona la depuradora de Lleida i veurem de prop les diferents fases del tractament.

Objectius principals:

- Conèixer el funcionament d'una depuradora amb processos físics i biològics.
- Conèixer el cicle de l'aigua de la ciutat de Lleida.
- Relacionar els hàbits de consum d'aigua amb les seves implicacions ecològiques i socials.
- Entendre la necessitat de la depuració de les aigües residuals.



Recorregut per les instal·lacions de l'EDAR per conèixer pas a pas el procés de depuració i els residus que se n'extreuen, reflexionant sobre els nostres hàbits de consum d'aigua.

Es pot adaptar a diferents durades i formats.

Es recomana portar calçat còmode, gorra i repel·lent de mosquits

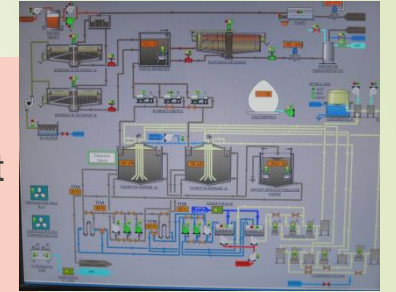
DESCOBRIM LA DEPURADORA D'AIGÜES RESIDUALS

Correspondència amb el currículum de Cicles Formatius

Inscripció

Amb aquesta
activitat es
poden treballar
els ODS 6, 9, 11,
14 i 15

- **CFGM TÈCNIC EN XARXES I ESTACIONS DE TRACTAMENT D'AIGÜES:**
 - Controlar el funcionament dels processos a les estacions de tractament d'aigües, verificant el seu correcte desenvolupament.
- **CFGS EDUCACIÓ I CONTROL AMBIENTAL:**
 - Recopilar i seleccionar documentació per difondre informació ambiental.
 - Caracteritzar problemes ambientals, proposant solucions sostenibles.
- **CFGS QUÍMICA I SALUT AMBIENTAL:**
 - Promoure hàbits saludables en les persones, participant en el desenvolupament de programes d'educació ambiental i promoció de salut.



Accés en transport públic:

Línies 3 i 10 d'autobusos, parada "Passarel·la Maristes", i des d'allà continuar a peu pel camí del Sot de Fontanet fins a la depuradora (uns 20 minuts).

També us hi atansen les línies 2, 5, 6 i 7, parada "Pont Universitat", i des d'allà continuar a peu pel camí del Sot de Fontanet fins a la depuradora (uns 25 minuts).

Existeix també un servei a demanda que us porta a la depuradora. Consulteu les condicions a http://www.atmlleida.cat/horaris/TRDA_ButsenitRufea (ruta 5).