



Descobrim el **PARC DE LA MITJANA**

Programa d'Educació Ambiental Lleida en Viu



FUNDACIÓ
lleida21

LLEIDA
en verd!

LA PAERIA



Ajuntament de Lleida

El Parc de la Mitjana

El Parc de la Mitjana és un dels espais d'interès natural de Lleida.

Existeix gràcies al riu Segre, que aporta l'aigua necessària a les plantes del bosc de ribera. En aquest espai, a més, hi podem trobar molts animals que viuen al riu, entre les plantes del bosc o sota terra. A tots ens agrada un espai així, intentem conservar-lo perquè el puguem gaudir durant molts anys més!



La importància de l'aigua

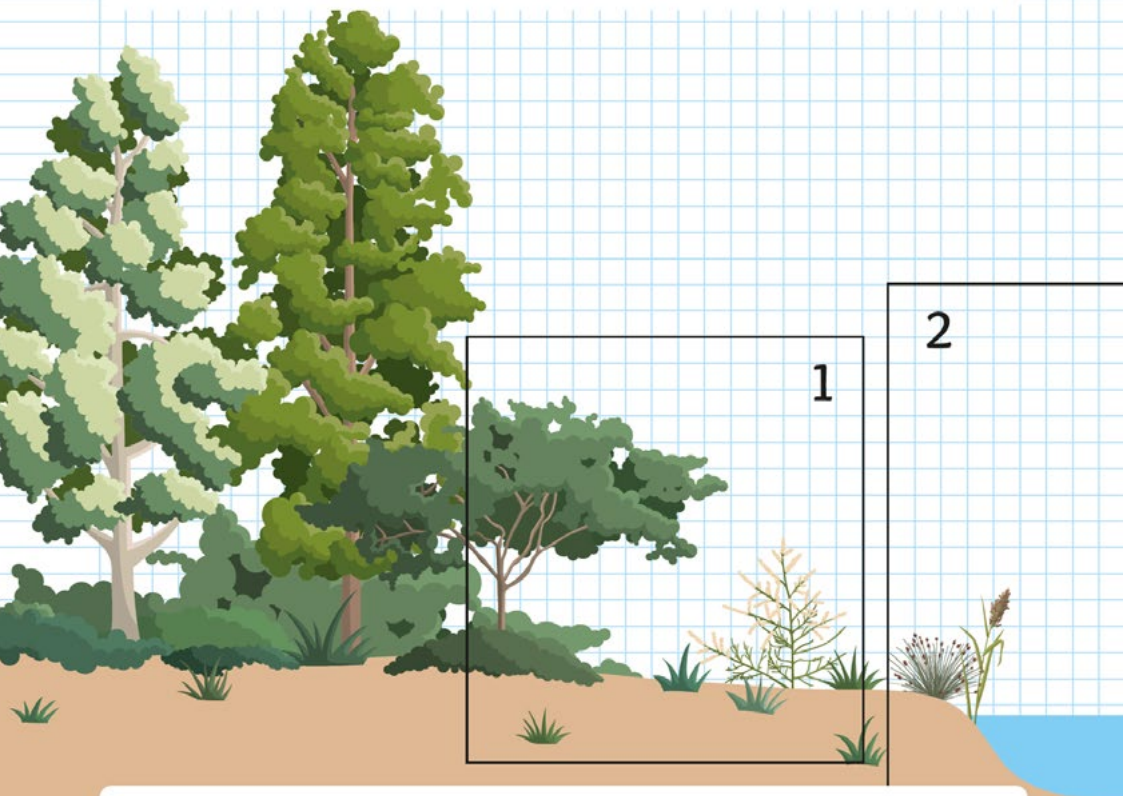
Al Parc de la Mitjana hi conflueixen diversos cursos d'aigua que mantenen el sòl inundat o humit bona part de l'any i això permet el desenvolupament de l'extens bosc de ribera. El curs principal és el riu Segre, que al seu pas per la Mitjana presenta unes característiques molt diferents de les que té quan neix. Altres cursos d'aigua són els **braços secundaris** del riu, que juntament amb el curs principal formen les mitjanes, les **clamors de Cervià i de les Planes** o el **canal de Balaguer**.

Ubica en el plànol els cursos d'aigua més importants que passen pel Parc de la Mitjana, així com altres elements i espais d'interès.

- 
- A stylized map of the Mitjana area. The map features a central blue river (Riu Segre) with several smaller blue branches (braços secundaris) and a canal (Canal de Balaguer). The surrounding land is depicted in shades of green and brown, representing different types of terrain or vegetation. White circles are placed at various points along the water courses and in the surrounding area, corresponding to the numbered legend. A white line with a dashed section represents a path or road. A small brown rectangular area is also visible near the bottom center of the map.
- 1 Centre d'interpretació
 - 2 Embarcador
 - 3 Riu Segre
 - 4 Braç secundari
 - 5 Canal de Balaguer
 - 6 Pous de Sant Miquel
 - 7 Clamor de les Planes
 - 8 Canal de Seròs
 - 9 Illa Mitjana
 - 10 Àrea de reserva natural

El bosc de ribera

Els boscos de ribera creixen a banda i banda dels cursos fluvials. Estan formats principalment per espècies caducifòlies i són espais de gran biodiversitat. Al Parc de la Mitjana hi podem trobar diferents tipus d'ambients condicionats per la disponibilitat d'aigua o llum, la temperatura o el tipus de terreny, que determinen la presència d'uns éssers vius o d'uns altres. Descobreix quins són!



Ambient 1: _____

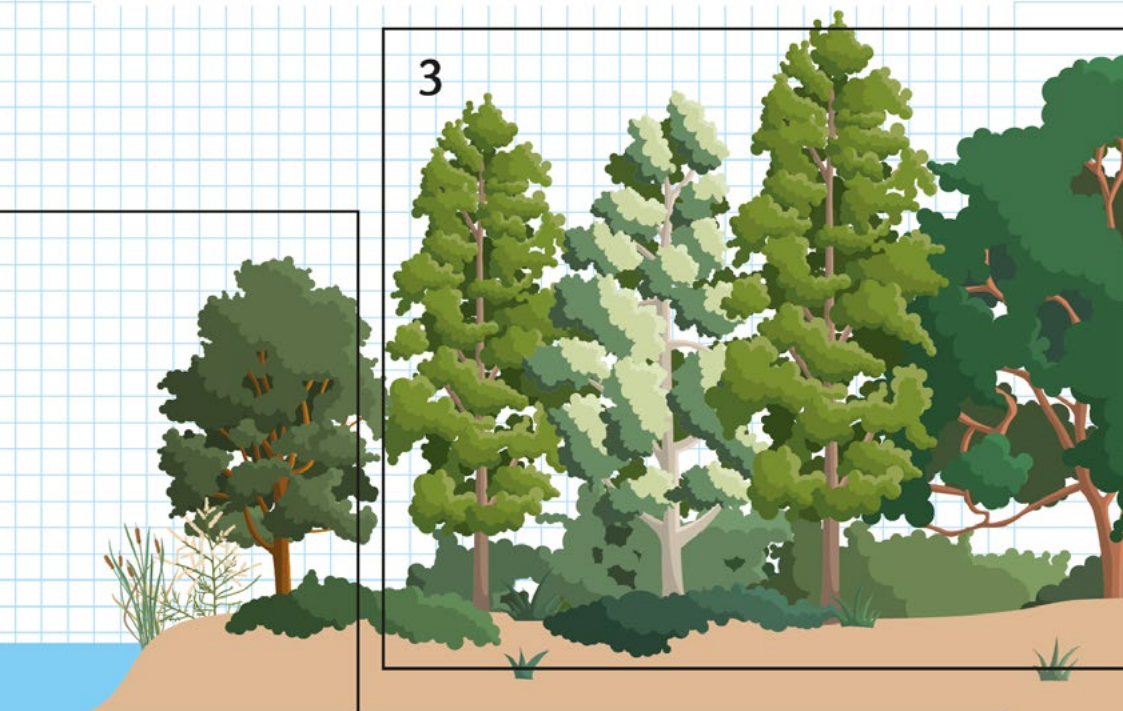
Tipus d'ambient: _____

Factors ambientals: _____

Ambient 2: _____

Tipus d'ambient: _____

Factors ambientals: _____



Ambient 3: _____

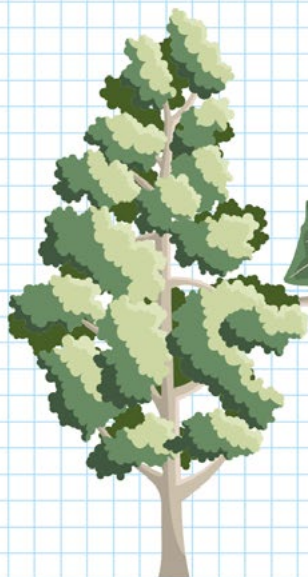
Tipus d'ambient: _____

Factors ambientals: _____

La vegetació del Parc de la Mitjana

Els arbres del bosc de ribera són majoritàriament caducifolis.

Busca fulles que hagin caigut a terra i enganxa-les a dintre del requadre marcat, al costat de l'arbre corresponent.



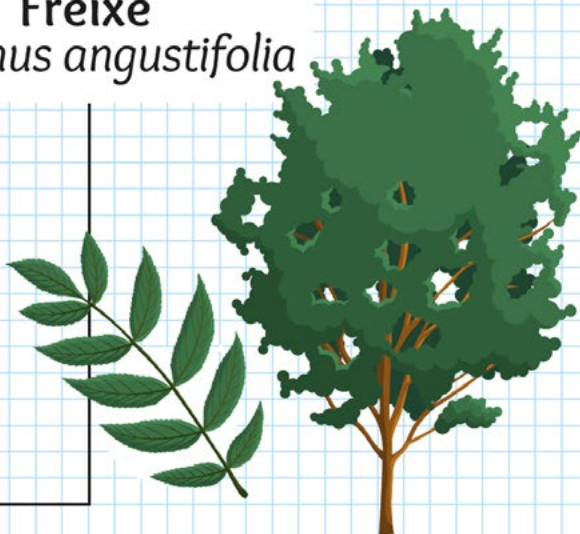
Àlber
Populus alba



Enganxa
la fulla aquí

Freixe
Fraxinus angustifolia

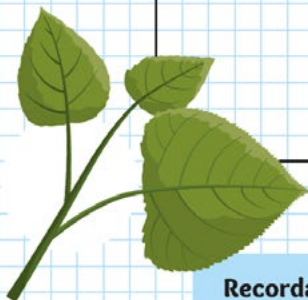
Enganxa
la fulla aquí



Pollancre o xop *Populus nigra*



Enganxa
la fulla aquí



**Recorda't de recollir fulles
que estiguin per terra.
No les arranquis dels arbres.**

Salze blanc *Salix alba*

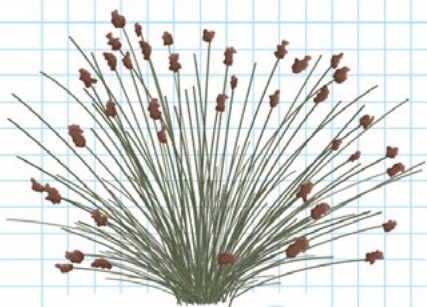
Enganxa
la fulla aquí



La majoria de les espècies vegetals que podem observar al parc tenen una relació molt estreta amb la disponibilitat d'aigua. Així, hi ha espècies que estan molt ben adaptades per suportar llargues temporades amb les arrels submergides. D'altres, en canvi, tot i que necessiten viure en terrenys humits, no suporten els terrenys entollats.

Et proposem la descoberta de les espècies més característiques de la Mitjana. Si et fixes en el lloc on es troben respecte de l'aigua, et serà més fàcil comprendre la seva distribució en el bosc de ribera.

Marca amb un les espècies que vegis durant la teva visita al parc:



Jonc
Scirpus holoschoenus

Lliri groc
Iris pseudacorus



Esbarzer
Rubus ulmifolius



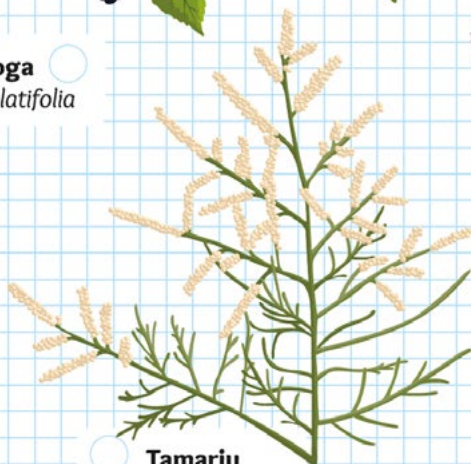
Boga
Typha latifolia



Canyís
Phragmites australis



Tamariu
Tamarix canariensis



La fauna del Parc de la Mitjana

Al Parc de la Mitjana hi viuen moltes espècies diferents de fauna. Alguns animals els podem observar directament, però d'altres s'amaguen i costa molt de veure'ls. Però, si observem amb atenció, podrem trobar rastres i senyals que ens indiquen que viuen al parc.

Marca amb un aquelles espècies que has observat directament, o bé marca amb una si, en comptes de veure-les, has trobat un rastre que t'ha permès identificar l'espècie.

Invertebrats

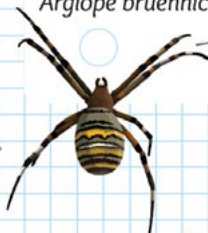
Formiga

Formica sp.



Aranya vespa

Argiope bruennichi



Escarabat blau

Hoplia coerulea



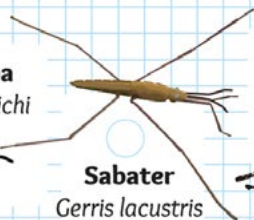
Caragol

Helix aspersa



Sabater

Gerris lacustris



Mamífers

Conill

Oryctolagus cuniculus



Senglar

Sus scrofa



Ratpenat d'aigua

Myotis daubentonii



Fagina

Martes foina



Ratolí de bosc

Apodemus sylvaticus



Teixó

Meles meles



Guineu

Vulpes vulpes



Peixos

Carpa

Cyprinus carpio



Barb

Barbus barbus

Granota verda

Pelophylax perezi



Gripau comú

Bufo bufo spinosus

Ocells

Ànec collverd

Anas platyrhynchos



Corb marí gros

Phalacrocorax carbo

Cigonya blanca

Ciconia ciconia



Blauet

Alcedo atthis



Merla

Turdus merula



Picot verd

Picus viridis



Garsa

Pica pica



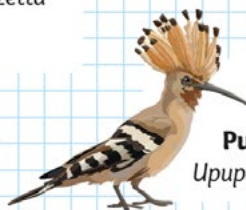
Milà reial

Milvus milvus



Martinet blanc

Egretta garzetta



Puput

Upupa epops

Rèptils

Serp d'aigua
Natrix maura



Llangardaix
Timon lepidus

Sargantana
Podarcis hispanica



Tudó
Columba palumbus



Rossinyol
Luscinia megarhynchos

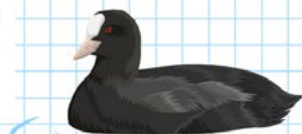


Aligot
Buteo buteo



Mallarenga carbonera
Parus major

Picot garser gros
Dendrocopos major



Fotja
Fulica atra



Teixidor
Remiz pendulinus

Pit-roig
Erithacus rubecula



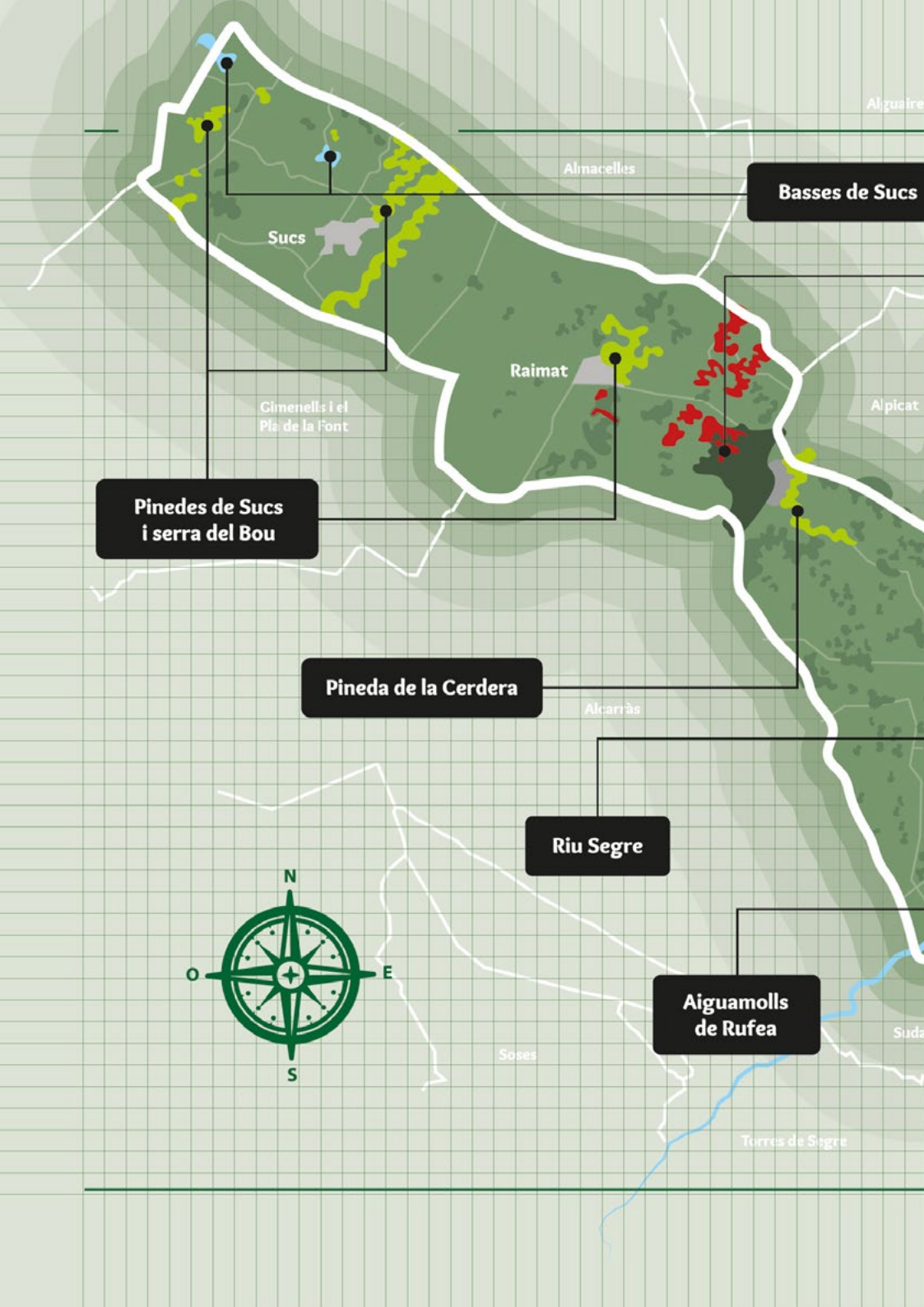
Gavià argentat
Larus michahellis



Polleta d'aigua
Gallinula chloropus

Bernat pescaire
Ardea cinerea





Alguaire

Almacelles

Basses de Sucs

Sucs

Gimenells i el
Pla de la Font

**Pinedes de Sucs
i serra del Bou**

Raimat

Alpicat

Pineda de la Cerdera

Alcarriàs

Riu Segre

**Aiguamolls
de Rufeà**

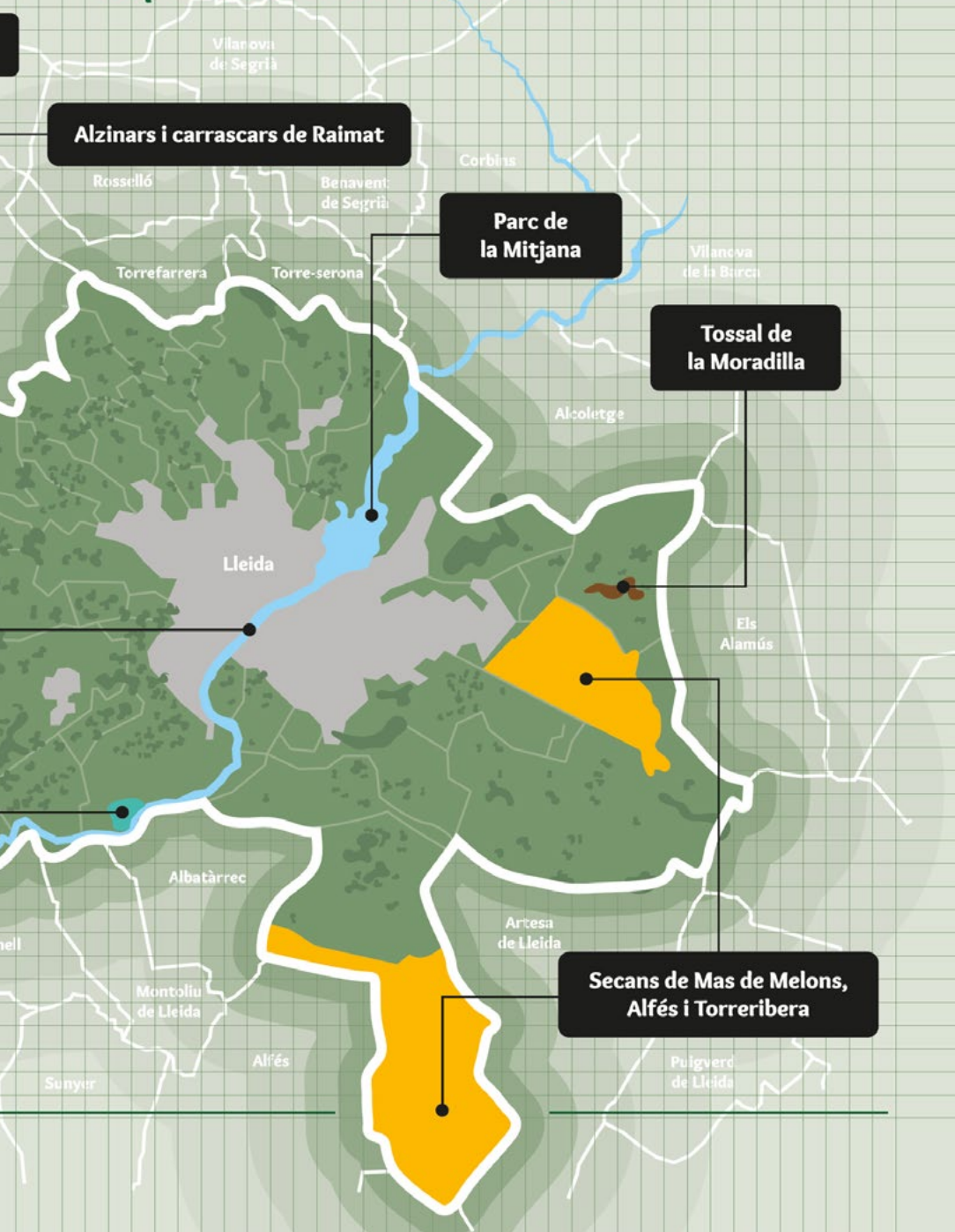
Suda

Soses

Torres de Segre



Espais naturals de Lleida





El Parc de la Mitjana és una de les zones humides més importants de la plana de Lleida i representa una de les superfícies de bosc de ribera més extenses i més ben conservades de Catalunya. Format per 90 hectàrees de bosc, prats humits i zones d'aigua superficial, és un lloc ideal per gaudir del paisatge i conèixer la seva biodiversitat. Està connectat amb altres espais naturals de Lleida lligats al riu, com ara els aiguamolls de Rufeia, els patamolls de Butsènit, la mitjana d'Alcoletge o l'aiguabarreig Segre-Noguera Ribagorçana. El Parc de la Mitjana és un Parc d'Interès Natural protegit per l'Ajuntament de Lleida per la seva importància ambiental i el seu interès social, i és un referent com a àrea de lleure i d'educació ambiental o coneixement del medi.

Centre d'Interpretació de la Mitjana
Àrea de Lleure del Parc de la Mitjana
25005 Lleida (Pardinyes)
Tel. 973 232 559
lleidaenviu@paeria.cat

FUNDACIÓ
lleida21

LLEIDA
en verd!

LA PAERIA



Ajuntament de Lleida