

Descobrim la

# FAUNA DE LA MITJANA



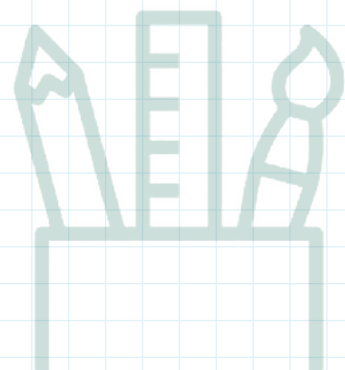
# Parc de la Mitjana de Lleida



# Índex



- Classificació genèrica dels animals..... **Pàg. 4**
- Els ambients de la Mitjana..... **Pàg. 5**
- Com podem observar la fauna?..... **Pàg. 6**
- La fauna del Parc de la Mitjana..... **Pàg. 7**
- El meu rastre, qui l'ha deixat?..... **Pàg. 11**
- Quins animals viuen a la Mitjana?..... **Pàg. 12**
- Per aprendre'n més ..... **Pàg. 13**
- Notes..... **Pàg. 15**

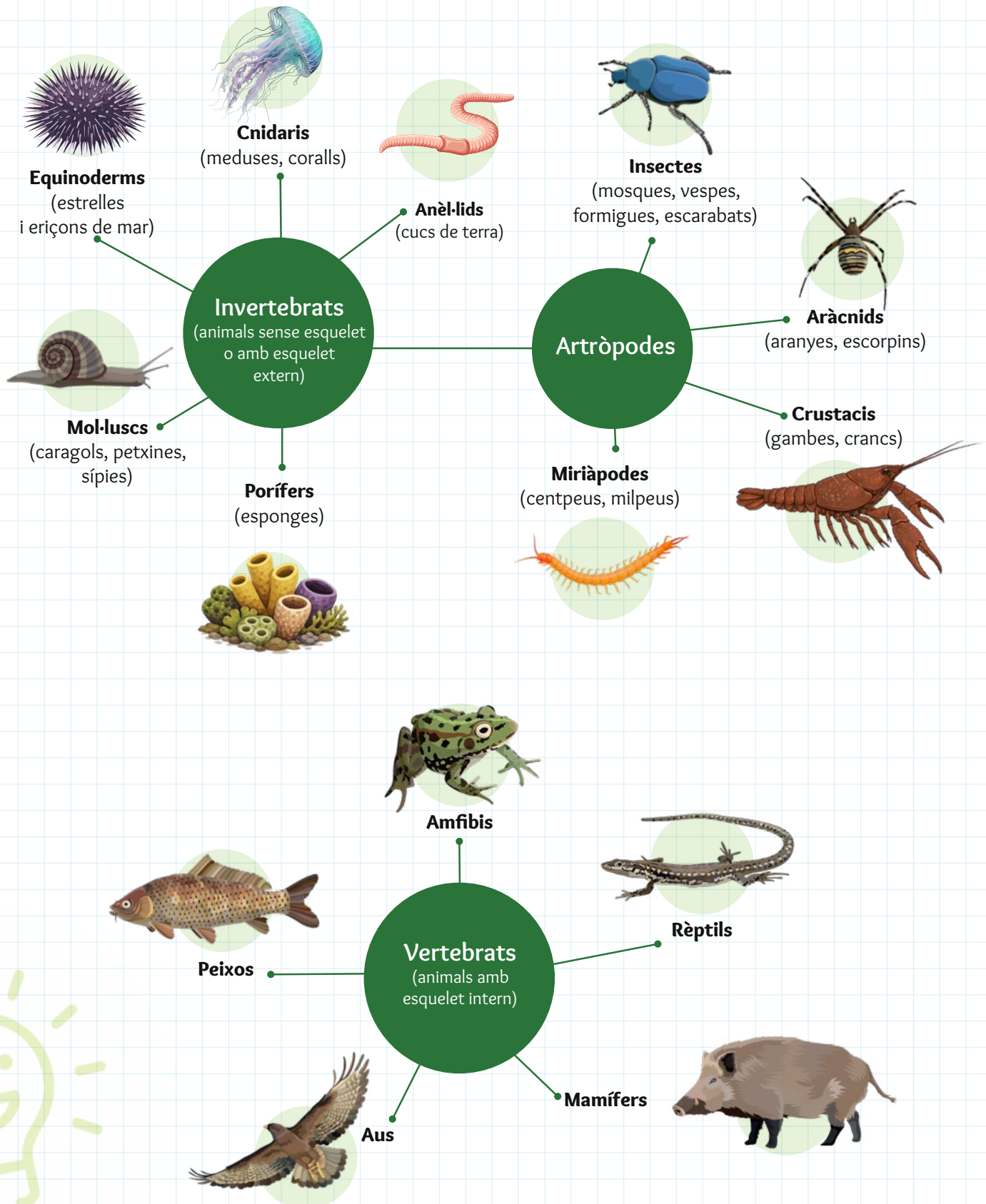


# Classificació genèrica dels animals

Sabies que hi ha dos tipus d'animals?

Uns es diuen **INVERTEBRATS** i no tenen columna ni ossos.

Els altres tenen columna vertebral i ossos i es diuen **VERTEBRATS**.



# Els ambients de la Mitjana

Al Parc de la Mitjana hi podem trobar diferents tipus d'ambients condicionats per la disponibilitat d'aigua o llum, la temperatura o el tipus de terreny, que determinen la presència d'uns animals o d'uns altres. **Com són, els ambients de la Mitjana?**

Tipus d'ambient:

Factors ambientals:



Aigua

Gran disponibilitat d'aigua, molta humitat ambiental, sòl tou, temperatura moderada, molta llum



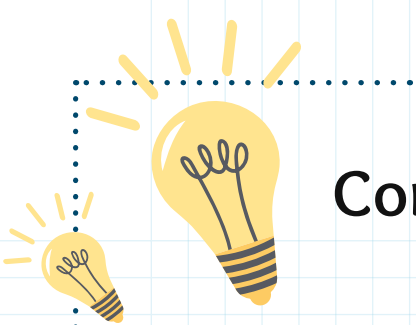
Bosc

Disponibilitat d'aigua variable, elevada humitat ambiental, sòl ric en matèria orgànica, temperatura moderada, poca llum a nivell de terra



Espais oberts

Disponibilitat d'aigua variable, baixa humitat ambiental, sòl més pobre, temperatura extrema, molta llum



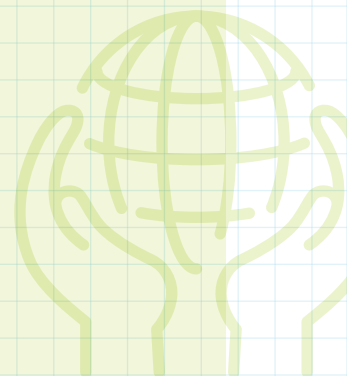
## Com hi podem observar la fauna?

Al Parc de la Mitjana hi viuen una gran quantitat d'animals, tant vertebrats com invertebrats, encara que de vegades són difícils de veure. Però si passegem pel bosc en silenci i estem atents, segur que hi descobrirem una multitud de rastres i senyals que ens permetran saber quins animals hi habiten.

Quins mètodes podem fer servir per estudiar la fauna d'un ecosistema?

Què és un rastre?

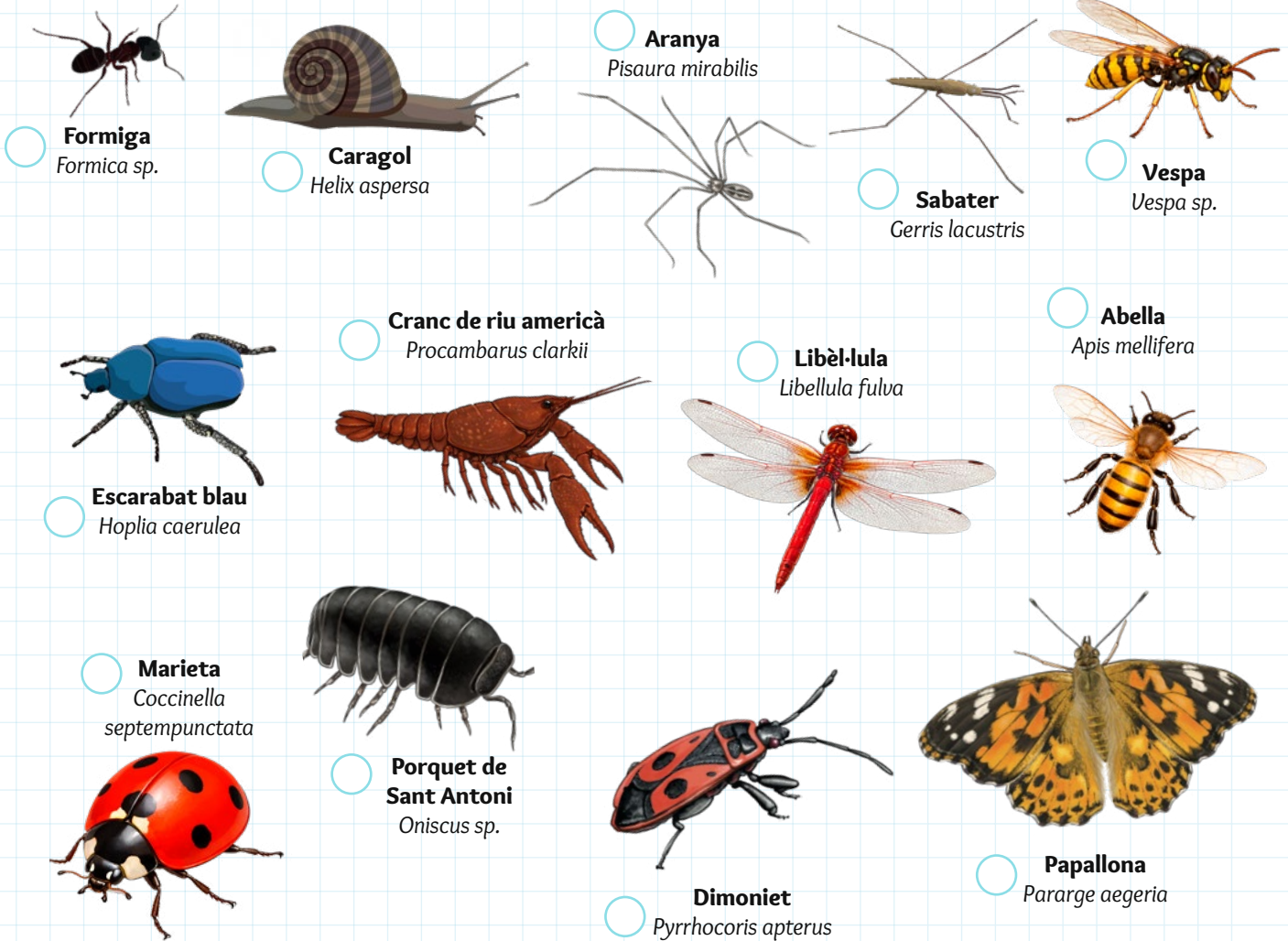
Quins tipus de rastres coneixes?



# La fauna del Parc de la Mitjana

Marca amb un  els animals que has observat directament i amb una  aquells que no has vist però dels quals has trobat un rastre que t'ha permès identificar-ne l'espècie.

## Invertebrats



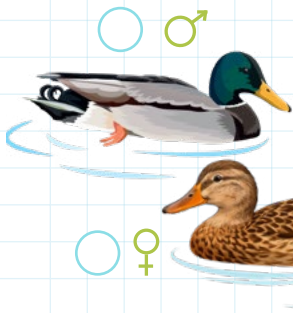
## Vertebrats

### Amfibis



Vertebrats

Ocells



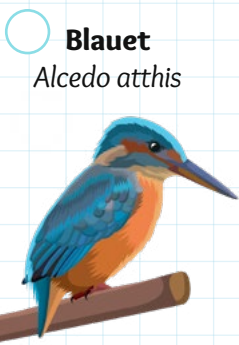
**Ànec collverd**  
*Anas platyrhynchos*



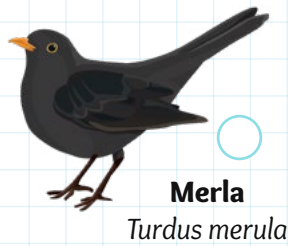
**Corb marí gros**  
*Phalacrocorax carbo*



**Cigonya blanca**  
*Ciconia ciconia*



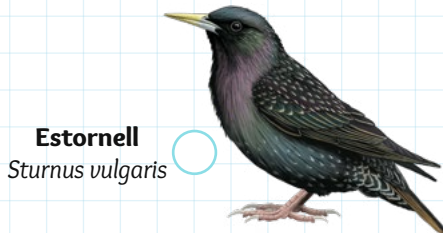
**Blauet**  
*Alcedo atthis*



**Merla**  
*Turdus merula*



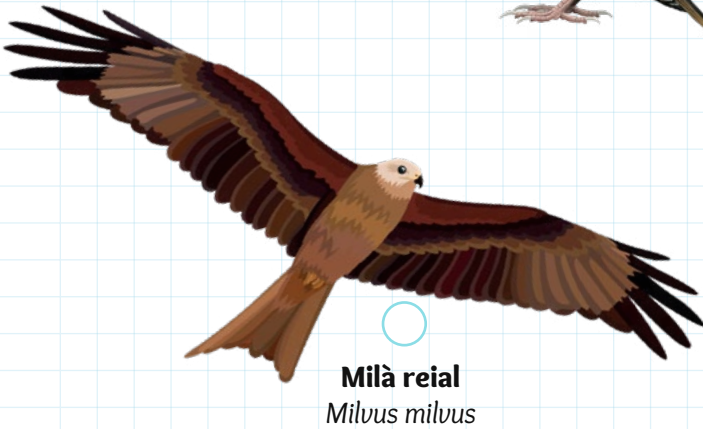
**Picot verd**  
*Picus viridis*



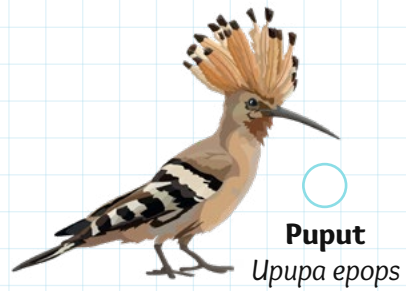
**Estornell**  
*Sturnus vulgaris*



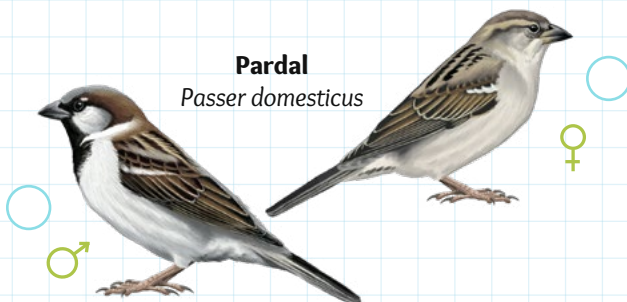
**Garsa**  
*Pica pica*



**Milà reial**  
*Milvus milvus*



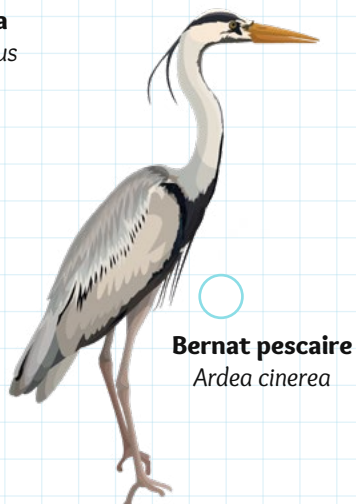
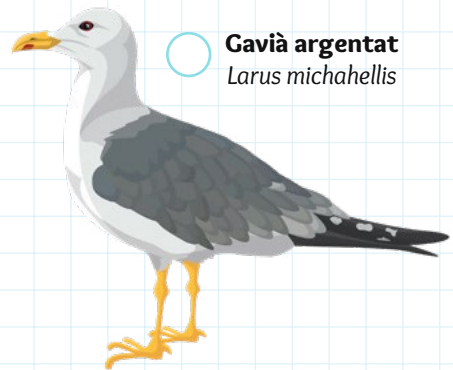
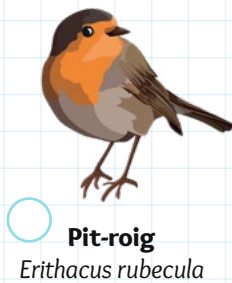
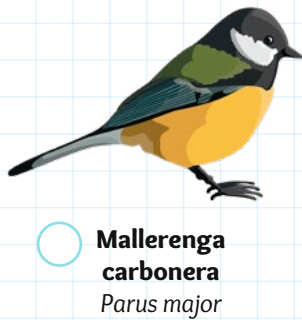
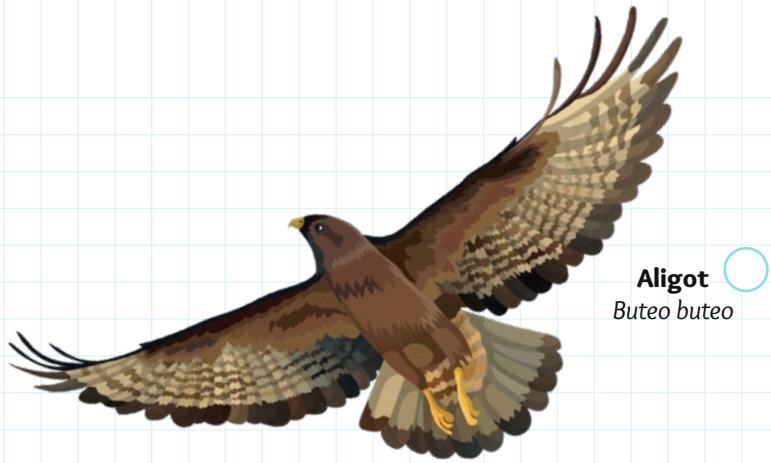
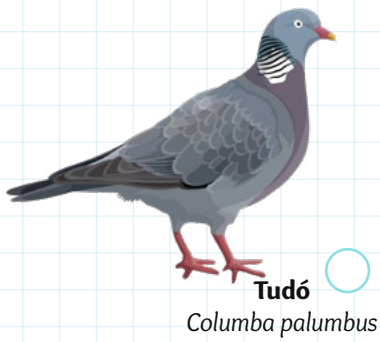
**Puput**  
*Upupa epops*



**Pardal**  
*Passer domesticus*



**Martinet blanc**  
*Egretta garzetta*



## Descobrim la fauna de la Mitjana

### Vertebrats

#### Mamífers



**Conill**

*Oryctolagus cuniculus*

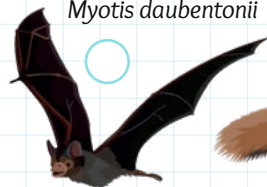


**Eriçó**

*Erinaceus europaeus*

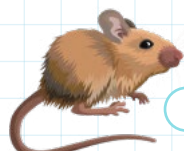
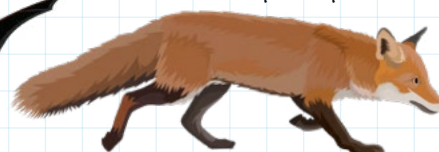
**Ratpenat d'aigua**

*Myotis daubentonii*



**Guineu**

*Vulpes vulpes*



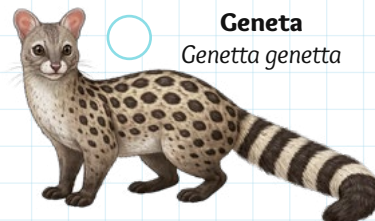
**Ratolí de bosc**

*Apodemus sylvaticus*



**Fagina**

*Martes foina*



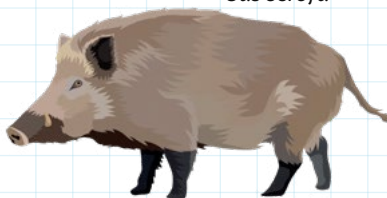
**Geneta**

*Genetta genetta*



**Teixó**

*Meles meles*



**Senglar**

*Sus scrofa*



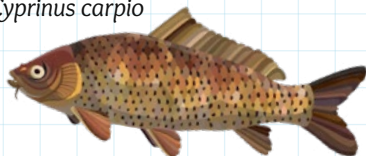
**Llúdriga**

*Lutra lutra*

#### Peixos

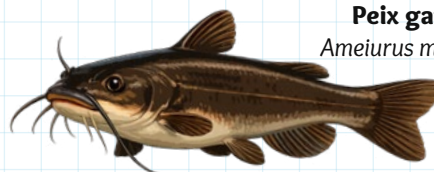
**Carpa**

*Cyprinus carpio*



**Peix gat**

*Ameiurus melas*



**Barb**

*Barbus barbus*



**Gobi**

*Gobio lozanoi*

#### Rèptils



**Serp d'aigua**

*Natrix maura*



**Llangardaix**

*Timon lepidus*



**Sargantana**

*Podarcis hispanicus*



**Tortuga de Florida**

*Trachemys scripta*



**Tortuga de rierol**

*Mauremys leprosa*



# El meu rastre, qui l'ha deixat?

Fes un dibuix del rastre que tens a la taula fixant-te en les principals característiques (mida, forma, materials de què està compost, nombre de dits que marca si és una petjada...).

El meu rastre és...

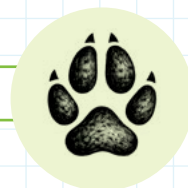
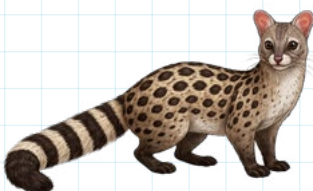
i l'ha deixat...



# Per aprendre'n més

## DEIXANT PETJADA

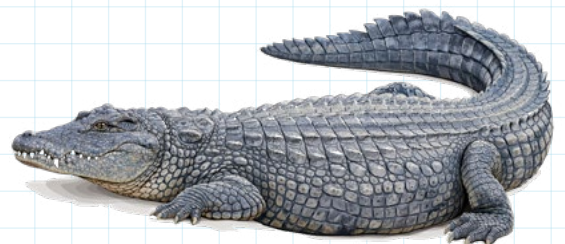
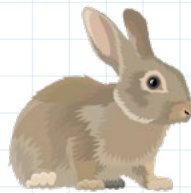
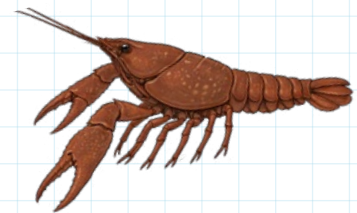
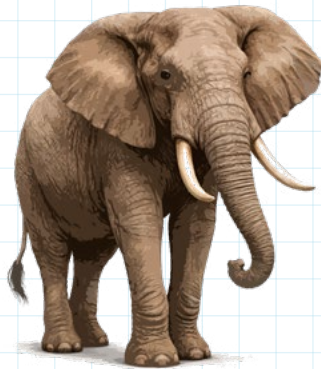
Troba el camí correcte per unir cada animal amb la seva petjada.



## Per aprendre'n més

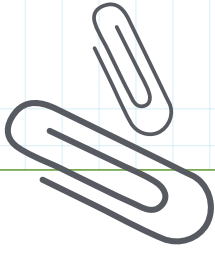
### L'INTRÚS AMAGAT

Al bosc de la Mitjana se'ns han colat alguns animals. Sabries trobar-los?  
Guixa els que no viuen aquí...





# Notes



A large rectangular area with a green border and a scalloped left edge, containing 20 horizontal green lines for writing notes.

