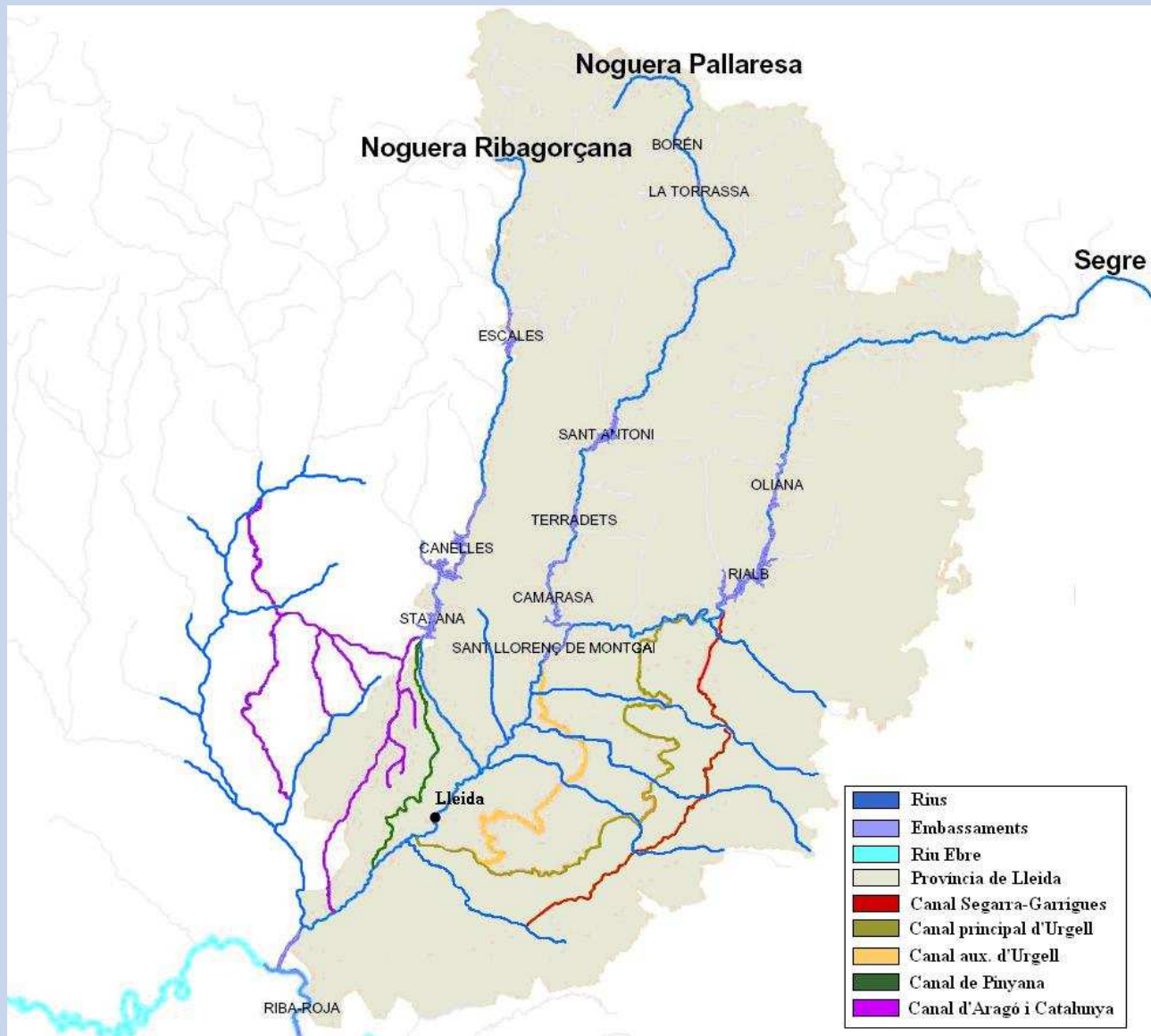


**SEQUERA:
PRESENT I FUTUR**



**Disponibilidad del recurs d'aigua.
Afectacions a la ciutadania.**



Les Terres de Lleida. Recursos disponibles:

- 3 rius + afluents
- 12 Embassaments
- 6 Canals de regadiu
- Aqüífers

N. RIBAGORÇANA				N. PALLARESA				SEGRE			
	Capacitat Hm ³	Vol. Actual Hm ³	%		Capacitat Hm ³	Vol. actual Hm ³	%		Capacitat Hm ³	Vol. actual Hm ³	%
CAVALLERS	16,0	0,5	3%	TAVASCAN	0,6	0,5	78%	OLIANA	84,3	21,9	26%
BASERCA	21,7	13,1	60%	TALARN	226,7	61,7	27%	RIALP	403,6	69,6	17%
ESCALES	152,0	59,4	39%	TERRADETS	33,2	32,8	99%	SAN LLORENÇ	9,4	8,9	95%
CANELLES	679,0	86,2	13%	CAMARASA	163,4	80,3	49%				
SANTA ANNA	236,0	111,0	47%								
	1105 Hm ³	270 Hm ³	24%		424 Hm ³	175 Hm ³	41%		497,3 Hm ³	100,4 Hm ³	20%

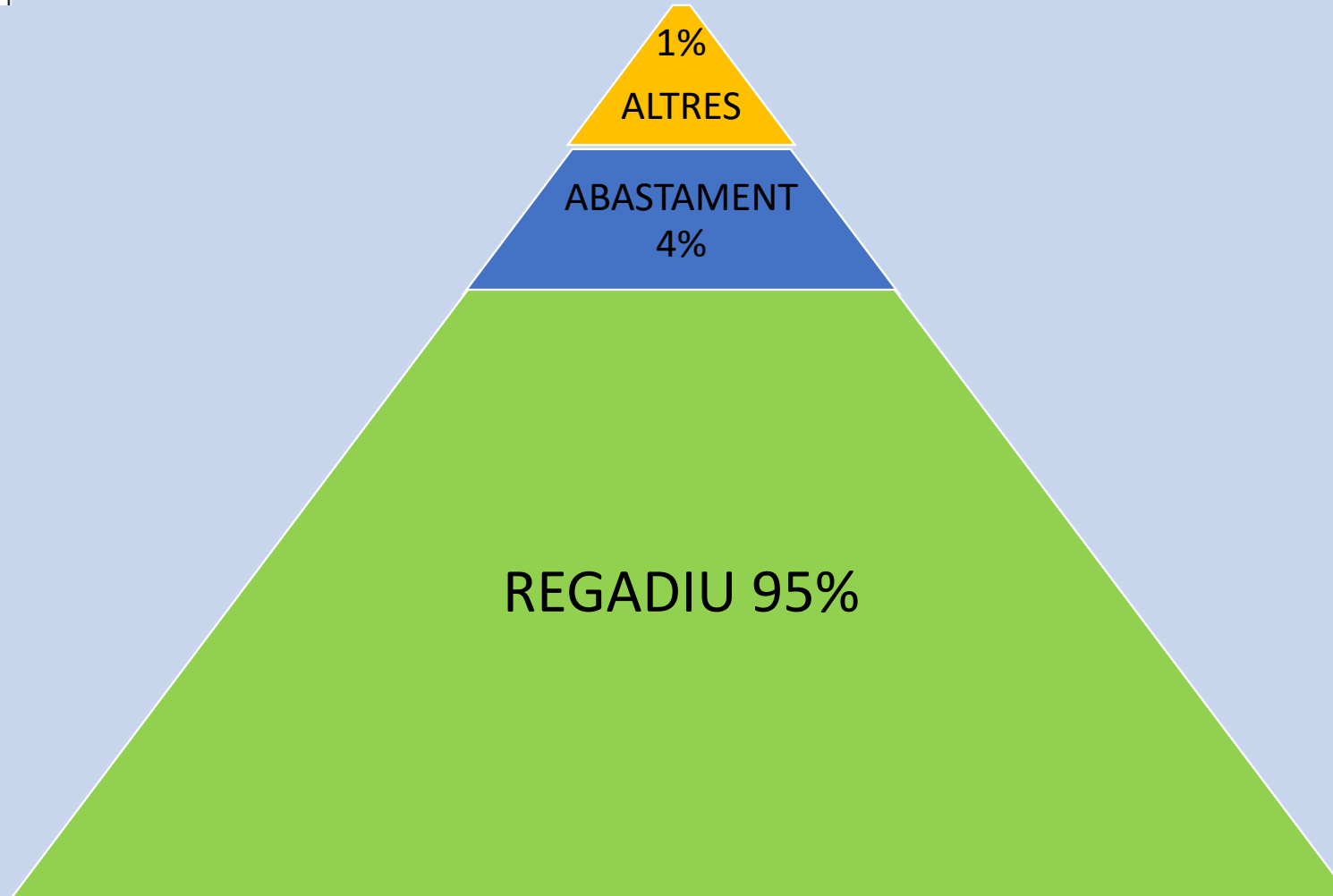
- ABASTAMENTS POBLACIONS
- REGADIUS
- RAMADERIA, PISCICULTURA,
- PRODUCCIÓ D'ENERGIA
- INDÚSTRIA

CAPACITAT TOTAL RESERVA 2.026 Hm³

VOLUM TOTAL RESERVA ACTUAL 545,9 Hm³

27%

DISTRIBUCIÓ DE LA DESPESA AIGUA CONCA N. RIBAGORÇANA



INVERSIÓ EN LA MILLORA DE LA XARXA D'ABASTAMENT LLEIDA

1994 – 2022 : **72 Milions €** **381 Km canonades**
(20 €/hab.any)

Renovació de
canonades

Sectorització

Telecontrol

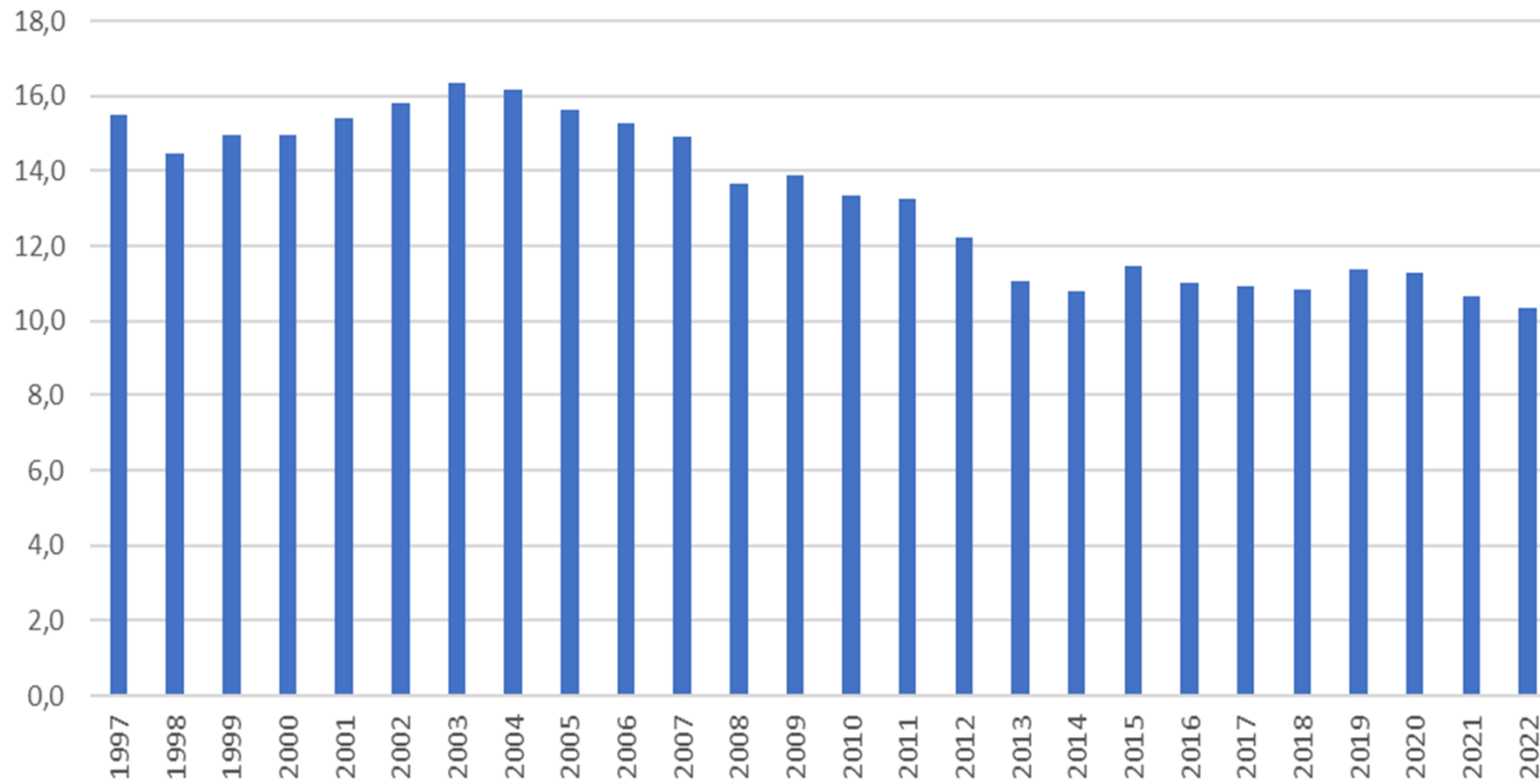
Nou
Abastament
en Alta

Inspecció i
detecció de
fuites

GIS + soft.
gestió actius

EVOLUCIO CONSUM AIGUA POTABLE LLEIDA CIUTAT

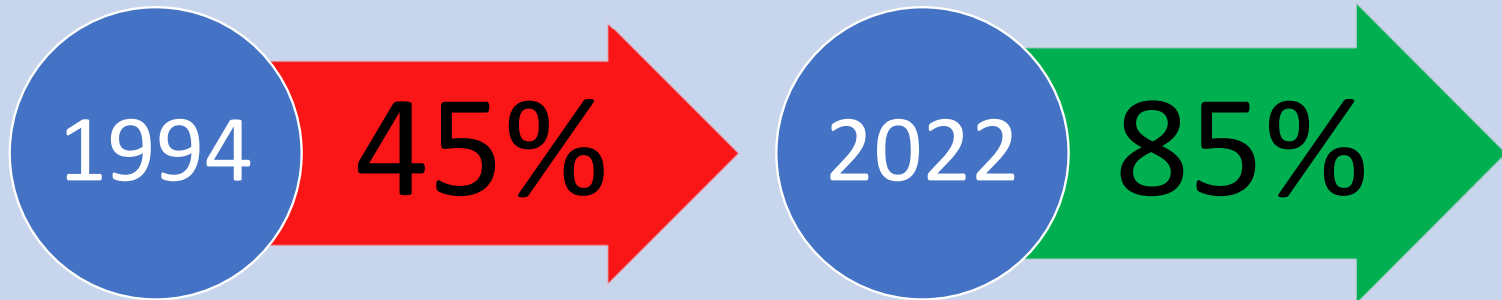
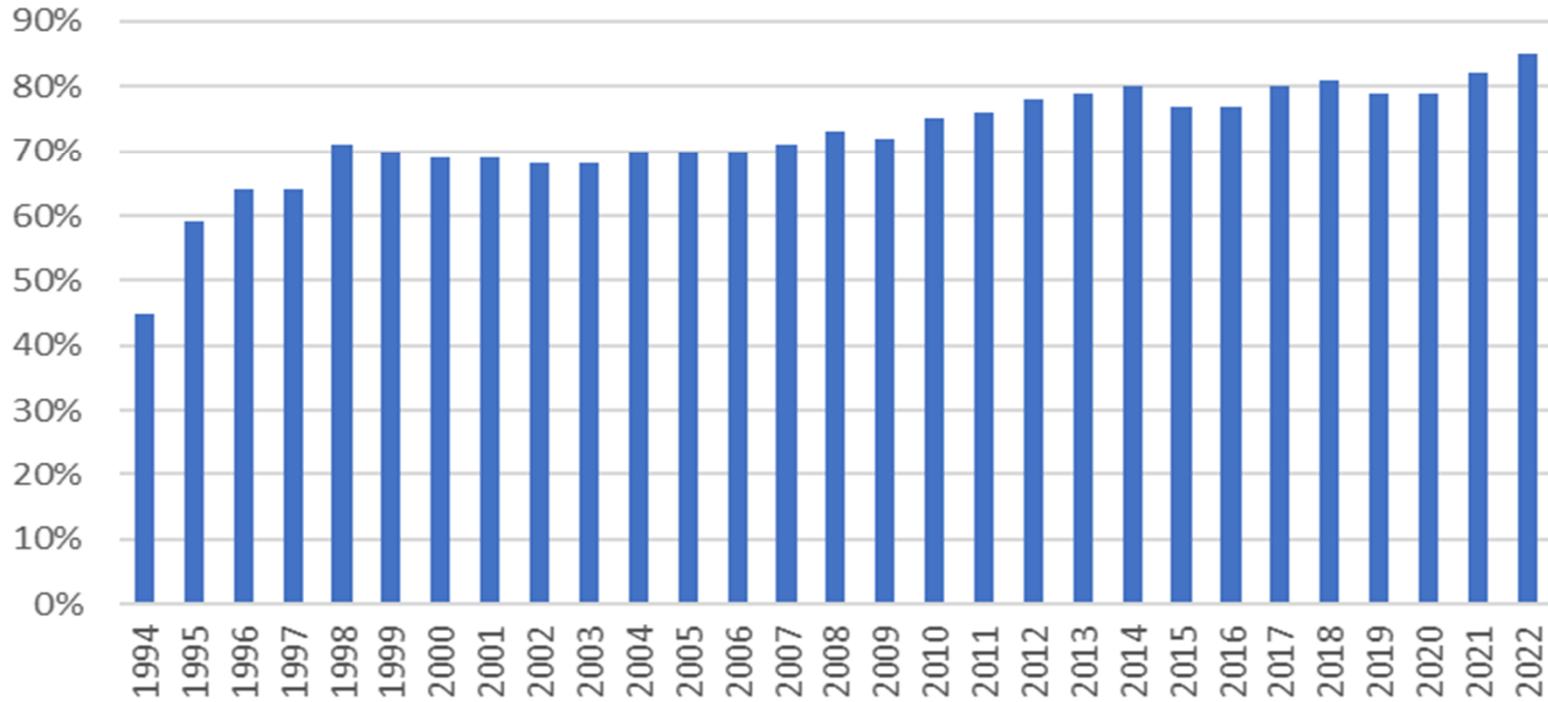
CONSUM AIGUA POTABLE 1997-2022



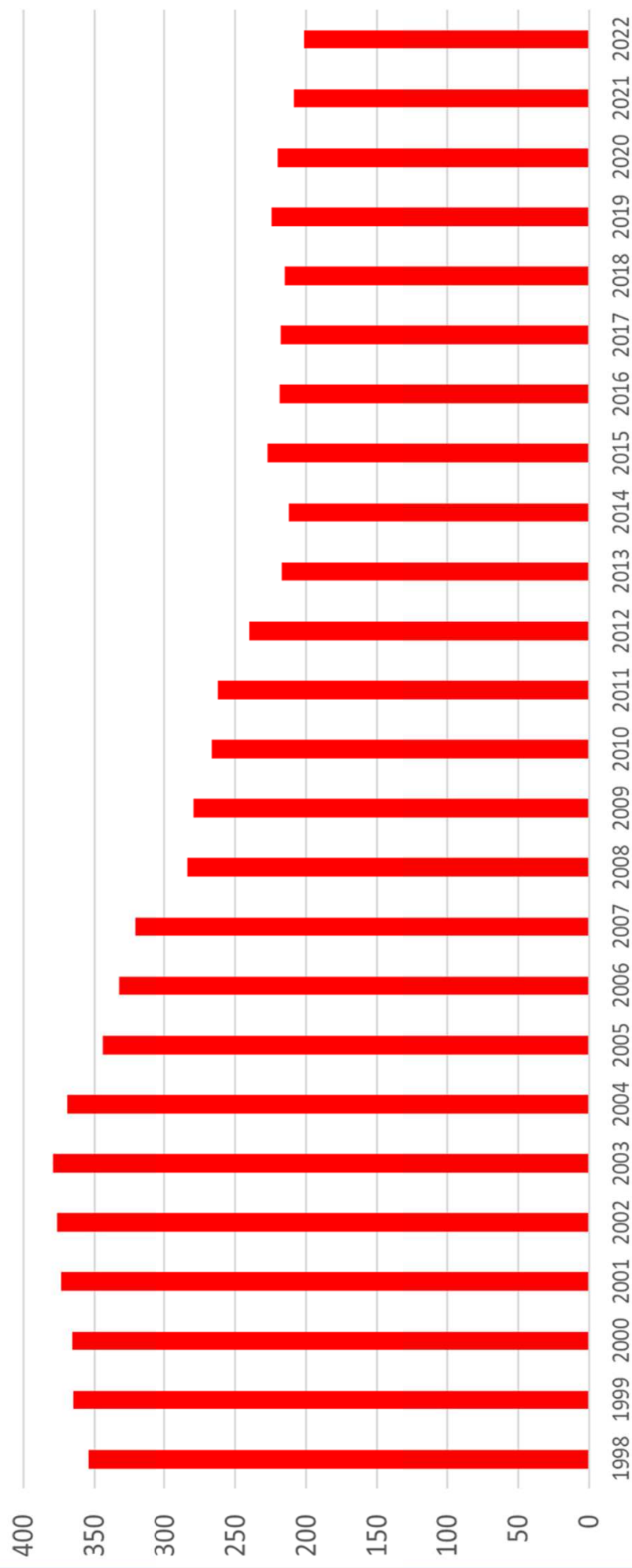
2003	16,3 Hm³
2022	10,3 Hm³
	-36%

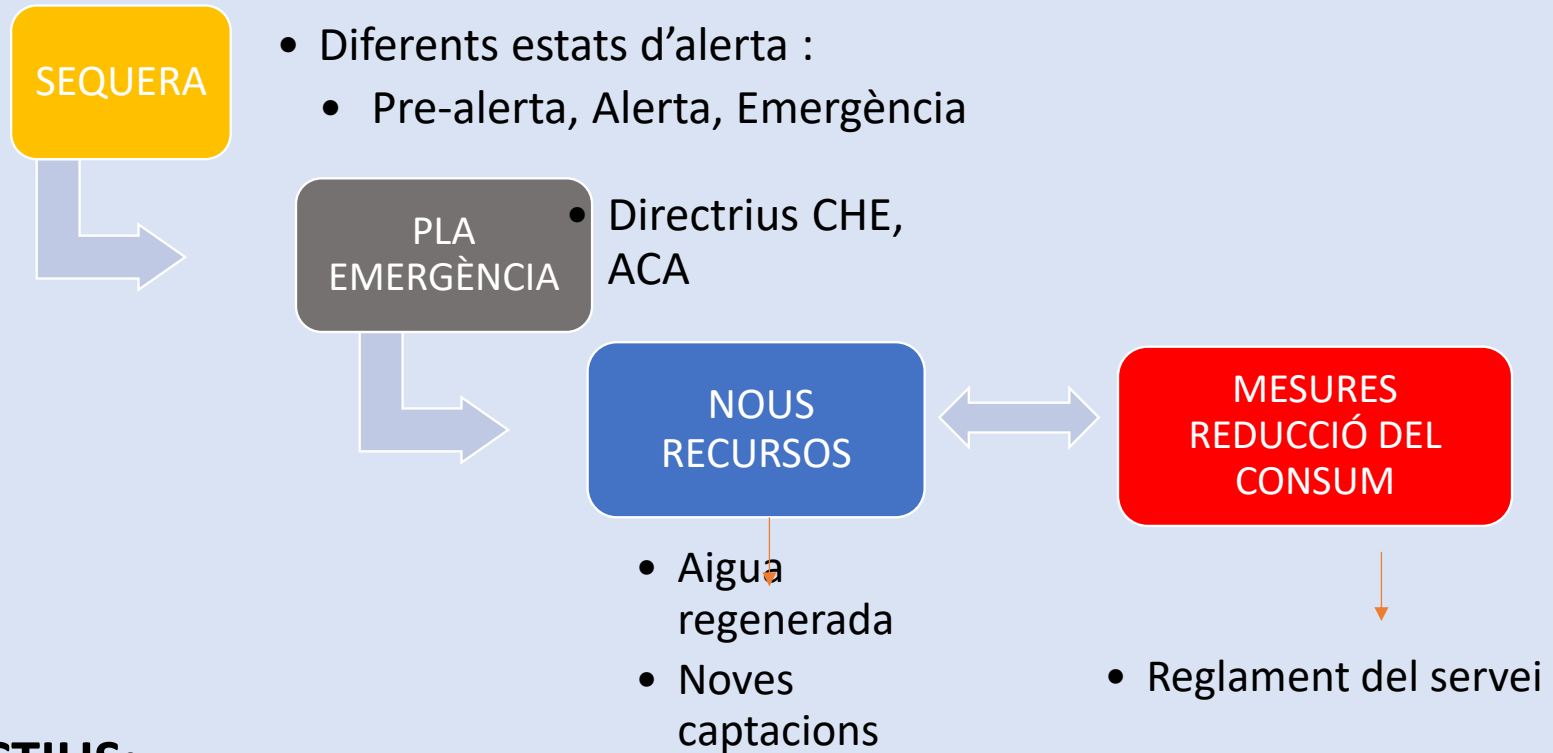
Domèstic	73,5%
Industrial	17,9%
Municipal	8,6%

Rendiment de la xarxa



Evolució Consum l/hab.dia





OBJECTIUS:

- GARANTIR LA DISPONIBILITAT DE L'AIGUA
- GARANTIR LA QUALITAT DE L'AIGUA

LIMITACIONS DEL CONSUM EN TEMPS D'ESCASSEDAT D'AIGUA

REGLAMENT DEL SERVEI D'AIGUA POTABLE DE LLEIDA

- Reg zones verdes, camps de futbol, golf, horts
- Neteja de carrers i espais públics
- Ompliment de piscines, estanys, fonts ornamentals
- Regular ús de fonts de boca
- Rentat de vehicles fora d'activitats amb llicència
- Instal·lacions de refrigeració i climatització sense circuit tancat
- Reducció de dotacions consum domèstic i industrial
- Reducció de la pressió de servei
- Interrupció del subministrament en franges horàries
- Qualsevol altra prevista per les administracions de rang superior