

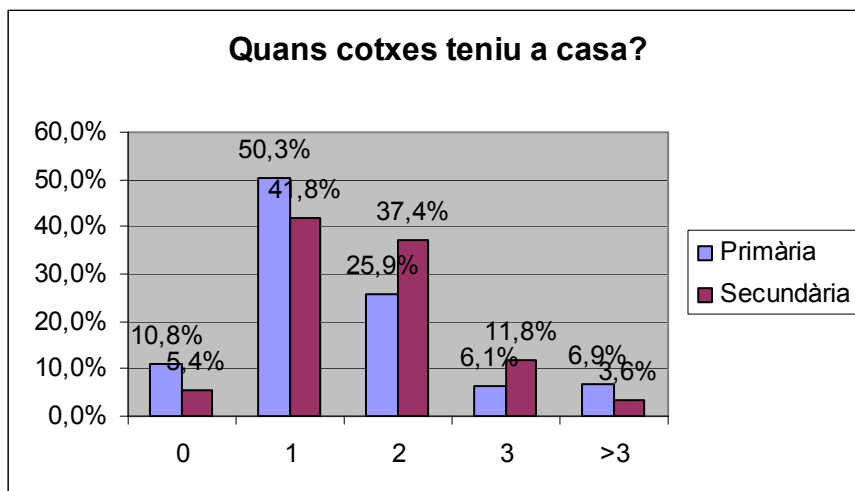
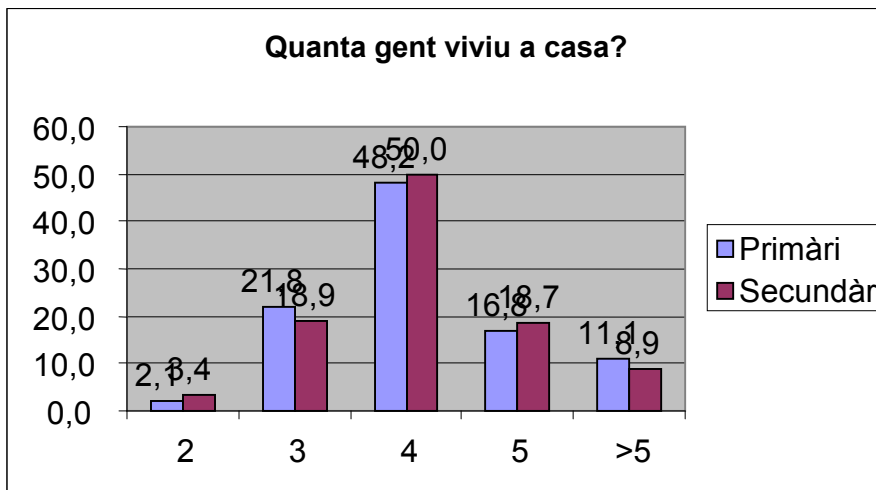
## ENQUESTA REALITZADA DURANT LA SETMANA DE LA MOBILITAT SOSTENIBLE I SEGURA SETEMBRE 2002

Enquesta realitzada a 6536 alumnes de primària i secundària de Lleida (36 centres)

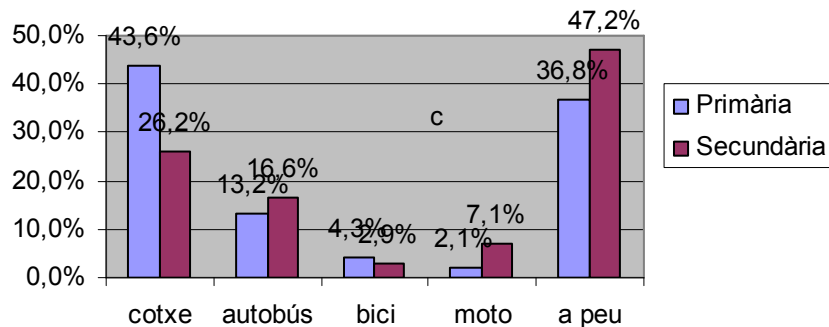
Es van fer les següents preguntes:

- Quanta gent viu a casa?
- Quin és el mitjà de transport per desplaçar-te per la ciutat?
- Quants cotxes teniu a casa?
- Quantes bicicletes teniu a casa?
- Has pujat mai a l'autobús?
- Amb quina periodicitat puges als autobusos de Lleida ?

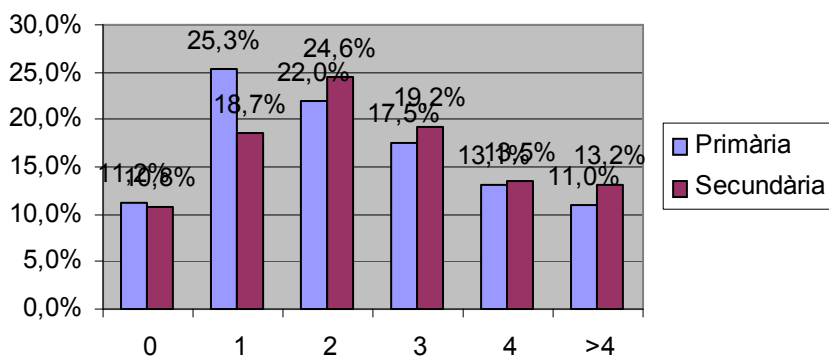
### Resultats



### Quin és el mitjà de transport més habitual per desplaçar-te?



### Quantes bicicletes teniu a casa?



### Amb quina periodicitat agafes l'autobús? (secundària)

