

Juliol 2012

DOWN LLEIDA I EL SENTIMENT FRI

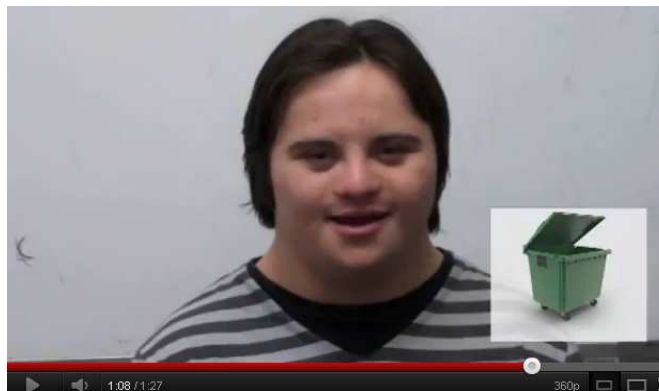
Des de l'Associació DOWN Lleida ens han fet arribar la següent notícia:

El mes d'octubre passat es va iniciar a Lleida la campanya "Em sento FRI. Cada dia en marxa per la recollida selectiva". Per tal de potenciar la tria de deixalles i el reciclatge.

Un grup de joves de Down Lleida, que actualment estan cursant la ESO a diversos instituts de Lleida, també han volgut participar en la campanya i han elaborat ells mateixos un vídeo.

Durant un mes aproximadament s'ha estat preparant l'elaboració de l'audiovisual realitzant classes de com elaborar un guió, de com gravar, etc. I també una sessió per pensar què era allò que es volia explicar i com. Un cop es va tenir tot pensat els joves van procedir a fer les gravacions corresponents. I el resultat final el podeu trobar a:

http://www.youtube.com/watch?v=x_Hjbl0X4ls



Precisament el vídeo presentat per L'Associació Síndrome de Down Lleida, ha estat el guanyador del concurs de vídeos celebrat en el marc de la campanya.