

VISITES A INSTAL·LACIONS DE ENERGIES RENOVABLES

Places limitades

Vine a conèixer les energies renovables a les comarques de Lleida

Visites per a grups concertats d'ECOENTITATS

Durada de les visites: 1h 30 mins Transport a càrrec de l'entitat

Instal·lació i fàbrica de biomassa

Natural 21. Ctra. Penelles Km1,3.
25240 Linyola. Pla d'Urgell
<http://natural21.net>



Natural 21 és una empresa situada a Linyola que fabrica pellets: granulat de fusta que s'utilitza com a combustible per la calefacció. És un producte que respecta el medi ambient pel seu efecte neutre en el cicle del CO₂, és fàcil d'emmagatzemar i molt més net i segur per les nostres llars.

CEIP El Sitjar Ronda de Pau Casals 6.
25240 Linyola. Pla d'Urgell

Al CEIP El Sitjar de Linyola s'escalfa amb una caldera de pellets (220 kW). Un "bisenfi" fa entrar els pellets a la caldera. La caldera els crema sense fer gaire fum. El cremador, quan nota que té els tubs embussats de cendra, fa una vibració de manera que la cendra caigui fora del tub, dipositant-se en unes capsas metàl·liques. Aquestes cendres serveixen d'adob.

Instal·lació solar tèrmica

Universitat de Lleida
c/ Pere de Cabrera s/n. 25001 Lleida. (Segrià)
<http://www.udl.es>



L'edifici CREA de la Universitat de Lleida incorpora diverses tecnologies d'estalvi i eficiència energètica i energies renovables. Com a sistema actiu en energia solar tèrmica disposa de 20 captadors solars plans de 2 m² i d'11 tubs de buit de 6 m², que permeten escalfar l'aigua calenta de l'edifici.

Instal·lació solar fotovoltaica sobre coberta

Escola Enric Farreny
C/ Barbastre 2, La Bordeta (Lleida)



La Paeria ha instal·lat plaques fotovoltaïques a quatre centres escolars de Lleida (CEIP Frederic Godàs, CEIP Joan XXIII, CEIP Pràctiques II i CEIP Enric Farreny), que permetran a cada centre produir entre un 10 i un 15 per cent de l'energia elèctrica que consumeix, amb el consegüent estalvi que això significa.

Les instal·lacions consten d'un generador solar fotovoltaic en la coberta plana, orientat a sud i inclinat 25° respecte al pla horitzontal. Els panells fotovoltaïcs generen electricitat en corrent contínua aprofitant la radiació solar. Aquesta es condueix fins a uns onduladors que la transformen en corrent altern a d'acord amb les especificacions de la xarxa; des dels onduladors es porten fins a l'escomesa, on es ven l'energia generada a la companyia. A cada una de les 4 escoles s'han instal·lat 24 plaques fotovoltaïques, que ocupen una superfície de 39 m² i amb una potència instal·lada de 4,6 kw.

Planta solar fotovoltaica

Nufri SAT. Ctra. Bellvís - El Poal Km.2.
25143 El Poal. Pla d'Urgell
<http://www.nufri.com>



La planta fotovoltaica de l'empresa Nufri està situada al terme municipal d'El Poal. La planta, amb 2 MW_p de potència instal·lada, és una de les més grans de Catalunya. Els mòduls fotovoltaïcs es disposen sobre 210 seguidors solars.

S'ha reformat una masia de la finca, que es trobava en un baix estat de conservació, transformant-la en una "aula verda", on s'ha disposat una sala d'actes per poder difondre les energies renovables.

Edificació bioclimàtica

Les Obagues Ecocentre. Partida Secanet, s/n 25430 Juneda (Les Garrigues)
<http://www.obagues.com>



A Juneda, el Camp d'Aprenentatge i la cooperativa Les Obagues, eines educatives, es constitueixen com a l'EcoCentre de la plana de Lleida per tal de facilitar la participació directa dels usuaris en la gestió d'una explotació familiar agrària des de la gestió de l'energia, de l'aigua, dels residus i de la producció i transformació d'aliments.

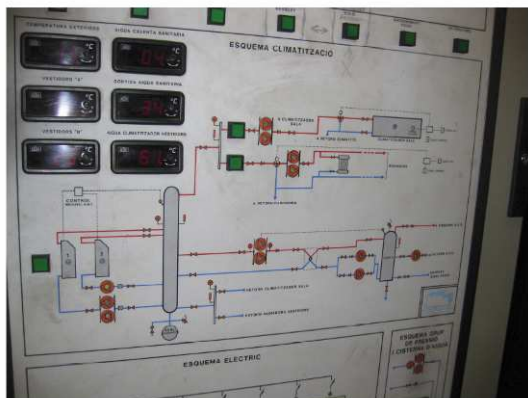
El centre disposa d'instal·lació fotovoltaica, caldera de biomassa i aprofita passivament l'energia solar a través d'instal·lacions bioclimàtiques en els edificis, com ara teulades ventilades, sistemes de ventilació creuada, acumulació inercial de calor, murs, terres i sostres radiants, així com el compliment dels criteris de bioconstrucció.

Agència de l'Energia de Lleida

C/ Tallada, 32, 2a planta. 25002 Lleida. Tel. 973 700 455. A/e: info@lleidaenergia.cat

Gestió energètica eficient en les instal·lacions del Pavelló Municipal de Cappont

Pavelló Municipal de Cappont
Av. Dra. Castells s/n Lleida



L'Ajuntament de Lleida ha realitzat una sèrie de solucions tecnològiques aplicades a diferents parts de la instal·lació generadora de calor i instal·lacions d'il·luminació per tal d'optimitzar els consums, obtenir estalvi energètic i guanyar en eficiència energètica.