

“TREBALLEM AMB VARIETATS TRADICIONALS
DE L'HORTA DE LLEIDA”

AGENDA 21 ESCOLAR curs 2012-2013
10 d'octubre 2012

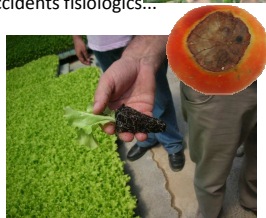
Qualitat en la tomata:

- Apreciació consumidors
- Tomata: producte qualitat estandar
- *Qualitat organolèptica*: 5 sentits
- Aspectes visuals actualment “perfectes”
- Altres: sabor, aroma, textura, epidermis
- *Qualitat nutricional (vit C)*

Causes d'abandonament de les varietats tradicionals



- Coneixements de genètica vegetal i aplicació
- Generalització varietats millorades (híbrids,...)
 - Productes més homogenis
 - Calibres més grans
 - Resistència malalties, plagues, accidents fisiològics...
 - Millor conservació
 - Més rendiments
 - Més mecanitzables
 - Més rendibilitat econòmica



- Llavors en venda
- Utilització de planter comercial

Obtenció “tradicional” de varietats



- Selecció: les més
- Generacions
- Adaptades al clima
- Adaptades al sòl
- Adaptacions culinàries
- Necessitats culinàries
- Entrades de noves varietats

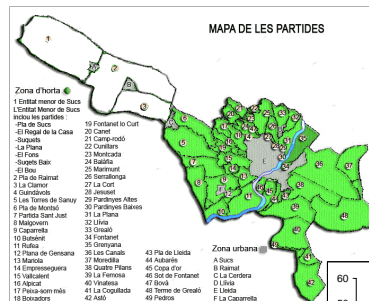
Varietats tradicionals / var. locals

“Poblacions de plantes cultivades diferenciades tant **geogràfica** com **ecològicament**, que són **diferents visiblement** i en **composició genètica** de les altres poblacions. Són fruit d’una **selecció** per part dels agricultors i d’una **adaptació** a l’entorn **social**”

Red Andaluza de Semillas

- Paper dels agricultors fonamental*
- Manteniment de la biodiversitat*
- Manteniment del paisatge*
- Paper en els costums i tradicions*

Interès per a la producció +/- ecològica
 Interès com recurs genètic
 Valor històric i cultural
 Interès per a usos locals diferencials
 No perdre + Recuperar

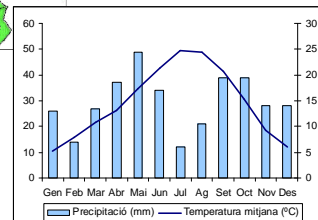


A Lleida

Sòls de l'Horta de Lleida: diferents partides molt variables (var. geològica + geomorfològica + història + acció humana)

El Segre (N-S) Diferents canals de regadiu (aigua, història)

Parcel·lari fragmentat
 Evolució de l'agricultura a l'Horta Cultius a l'Horta
 Evolució de la població
 Usos urbans
 Agricultura periurbana
 Manca d'aïllament geogràfic



Recuperar varietats tradicionals:

1. Prospecció
2. Caracterització
3. Multiplicació
4. Divulgació

Prospecció de les varietats locals d'hortalisses i fruiters a l'Horta de Lleida



2010-2011

P. Gavilán, C. Benito, F. Rubio, C. Chocarro, A. Ballesta



FUNDACIÓ DE L'AJUNTAMENT DE LLEIDA

Varietats citades a l'HORTA DE LLEIDA		
Espècie	1928 (Vida Lleidatana)	2010
All	Lleidatà, Porro, Aragonès o del País	del País, Roget o Vermell
Bleda	D'Horta, Francesa, Boscana	del País o Antiga, Moderna
Bròquil	Roig, Blanc de pinya, Tardà, Blanc primarenc, de Mig temps, de Sant Josep	Alemà, Llucet, de Mig temps, Roig, de Sant Josep
Carabassa	de Setí, Rebequet, Corona de Rei, Carabaceta, Cabell d'àngel, Vaquera, Carabassó, Blava de carabassó, Blanca	de menjar, Farinetes, Setí, Vaquera
Carxofa	de Tot l'any, del Camp, Redoneta	de Lleida
Ceba	València, Primarenc, Tardana, del Camp, de Ciutadilla, del País, Blanca, Francesa	Bavosa, Blanca, Estiu, Valenciana
Col	del País, Comuna primarenc, Francesa, Aligot, Capdellada, de Pàscua, Fuadà, Trapellada, Valenciana, Primarenc, Coliflor	6 setmanes, Corantena, Francesa, Pamplona, Paperina
Enciam	Retallat, Lligat, De ruc, de Mateta, Masteguera,	Meravella, Escarxofeta, Negre o romà
Escarola	Comuna, de Cabell d'àngel, Llarga, Arrullada	Cabell d'àngel, Doble
Maduixa	Primarencs, Tardanes, Petites, Grosses o Fresones, de Tot l'any	de Lleida, del País, de Tot l'any
Meló	Valencià, Primarenc, Tardà, de l'Horta	Coranteno, Gordo, Pinyonet, Tendral, Tendral d'hivern
Mongeta	de Ramet, de Poll de pou, Manresanes, Senyorettes, Estilabcs, Fesolets, Fartes o de l'Empordà, Fésol, d'Enramar, de Ganxet	Arrosseres, Blanca, Abundància, Cordes/Metrera/Música, Del ganxet, d'Emparrar, Fesolet, Mata baixa, Negra, Roja, Verda
Patata	(Trumfa) Anglesa, Comú, de Bolado, de Muntanya, d'Hivern, Primarenc, Bufet, Boladet anglès, Primarenc de Prades	Canadenca
Pebrot	Morrut llarg, Llarg, de Quatre morros, del Camp, Morrons dolços, de Morro de Bou, de Pineda	Coralet, Fregí, Italià, Morro de Bou, Roig
Sindria	De pell doble, De pell prima	Gavà
Tomàquet	de Cirereta, de Pereta, de Conserva, Comú, Primarenc, del País, Redoneta, Mançaneta, Grossa	Bombeta, Cera, Cirereta, d'Abans, de Lleida, de Maniguet, de Menjar, del País, de Penjar, de Purxeta, Guildes, Palosanto, Ramet, Tres caritós, Xateta

2. Caracterització: carxofa petita de Lleida



- Només un agricultor
- Molt poca producció/planta
- Bon sabor
- Sensible al fred

2. Caracterització: bròquil llucet



- Dos agricultor
- Bones qualitats organolèptiques
- Varietats diferents
- Produccions variables

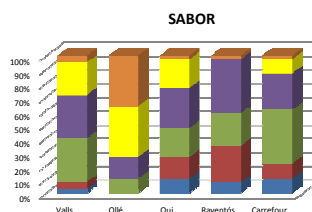
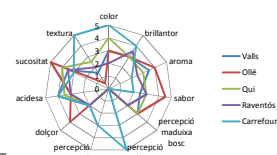


2. Caracterització: maduixa de Lleida

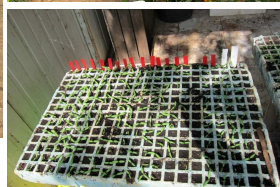
- 4 horts diferents
- 1 de tot l'any
- Fruits diferents
- Olor, sabor diferents



Gràfica resum-comparativa tast maduixes



2. Caracterització: tomàquet de Lleida/de penjar/ de punxeta



2. Caracterització: tomàquet de Lleida/de penjar/ de punxeta

Caracterització de la part vegetativa.
Caracterització del fruit verd i madur



Descriptors for **Tomato** (Lycopersicon spp.)



2. Caracterització:
tomàquet de Lleida/de penjar/ de punxeta

3. Multiplicació:
tomàquet de Lleida/de penjar/ de punxeta

Qualitat del fruit

Obtenció de llavors
Conservació de les llavors



Conclusions

Fitxes descriptives de cada varietat

VARIETATS TRADICIONALS DE L'HORTA DE LLEIDA

TOMÀQUET DE PENJAR	
Tipus de varietat:	varietat antiga
Tipus de fruita:	rodona, verda, amb puntes (nº): 3,75
Color de fruita madura:	verd
Forma de fruita:	rodona, amb puntes (nº): 3,75
Color de fruita madura:	verd
Tipus de fruita:	rodona, amb puntes (nº): 3,75
Color de fruita madura:	verd
Tipus de fruita:	rodona, amb puntes (nº): 3,75
Color de fruita madura:	verd
Tipus de fruita:	rodona, amb puntes (nº): 3,75
Color de fruita madura:	verd

- Projecte viu
- Prospecció oberta: nens, barris...
- Persones grans: problema
- Informació transmesa irregular
- Nom varietats diferents/ nom varietats iguals
- Lleida molta "immigració" comarcal
- Divulgar projecte per sensibilitzar els grans del valor de les var. tradicionals
- Sensibilitzar els padrins de la necessitat de continuar cultivant-les i mantenir-les
- Sensibilitzar els padrins de la riquesa del seu saber
- Sensibilitzar els padrins de la necessitat de transmetre aquest saber
- Divulgar per a que joves conegin el interès de las varietats tradicionals i les vulguin cultivar,
- Calendari escola ≠ Cicle moltes hortalisses
- Escoles Bròquil Il·luc i Maduixa de Lleida