

Corona
Arrels
Fulles trilobades
Estolons



Font: Edebbé, cycles vitals



Multiplicació vegetativa
Multiplicació asexual
=> totes les plantes són iguals

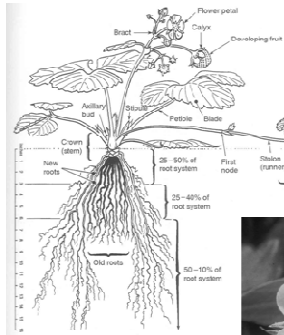


Fig. 5.1. A developing strawberry plant (reprinted by 1994).

Inflorescència i flors
Rosàcia
Obertura, Pol·linització,
maduració gradual

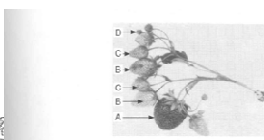
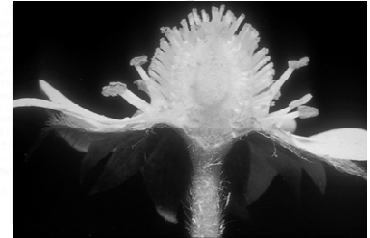
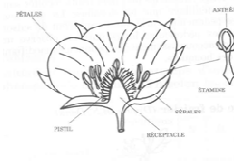


Fig. 5.4. Arrangement of the strawberry fruiting cluster (A) primary fruit; (B) secondary fruit, (C) tertiary fruit; (D) quaternary fruit (redrawn from Darrow, 1966).

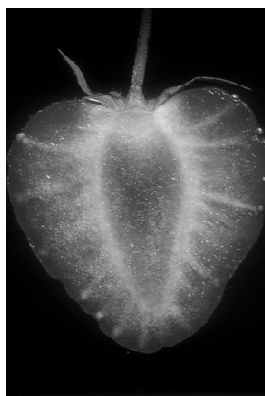


Flor

Figure 3.7
Structure d'une fleur de fraiseier
(D'après M.N. Dana)

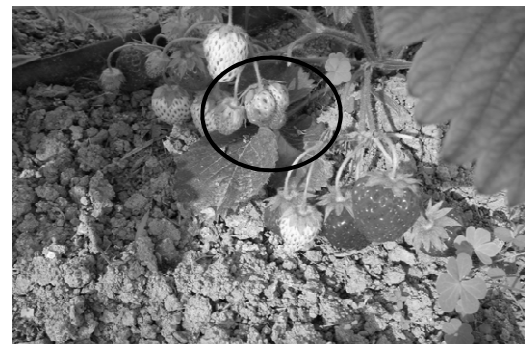
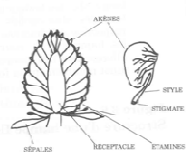


Font: Edebé, cicles vitals



Font: Edebé, cicles vitals

Figure 3.8
Structure d'une fraise
(D'après M.N. Dana)



Flors mal pol·linitzades: flors amagades, hivernacles, fred,.....

Cicle de la maduixa:

- Planta perenne
- Temperatura: distribució geogràfica, influència
- Fotoperíode:
 - Tardor, fotop. <13h: Inducció floral (m. de Lleida)
 - Hivern: parada vegetativa
 - Primavera: floració-fructificació
 - Estiu fotop. >13h: no inducció floral (m. de Lleida)
 - Estiu fotop. >13h: inducció floral (m. de tot l'any)
 - Depèn de les varietats



Plantació:

Encoixinat facultatiu (maduixa més neta)
30 cm x 40-50 cm
No enterrar corona



Regar regularment (goteix), poca dosi i sovint
Adobat compost orgànic en plantar / o
N + K en plantar
K + Mg en fructificació
Compte no excés de N



Suprimir els estolons, sempre, a la tardor aprofitar per plantar
Hivern netejar, treure fulles seques.

Collita:

- progressiva
- estat de maduresa
- producte de proximitat



Producte delicat
Poca manipulació

**Idees a tractar amb nens de 8-12 anys**

- Diferència maduixa-maduixot
- Morfologia de la planta
- Multiplicació vegetativa/asexual
- Estructura d'una flor - rosàcia
- És un fruit?
- Concepte de fotoperíode (?)
- Maduresa
- Concepte de producte de proximitat
- Manipulació de la collita, feina que representa (cost)
- Degustació, tast: important!
-