



AGENDA 21 ESCOLAR DE LLEIDA

Les escoles de Lleida
construïm
una Lleida
més sostenible

Agenda 21 Escolar de Lleida

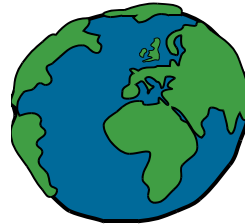
El que passa al món ens afecta a nosaltres...
... i el que fem nosaltres afecta el món

la Terra



Sostenibilitat
Planetària
Agenda 21

Lleida



Sostenibilitat
local
Agenda 21
Local



El nostre centre,
més sostenible!
Agenda 21
Escolar

Pensar globalment, actuar localment

Agenda 21 Escolar de Lleida

Fa 9 cursos que 73 escoles de Lleida pensen, actuen i expliquen com fer una escola sostenible



“Al primer trimestre hem intentat gastar menys aigua, encendre menys el llum i generar menys residus”

Escola Joc de la Bola



Escoles que treballen l'hort escolar....



“Tenir cura, conèixer i identificar plantes, arbres, flors i hortalisses”
Escola Pardinyes



“Tot i que al gener i febrer ha gelat, al març les faves hem plantat”
Escola Terres de Ponent

“El cicle de vida de les plantes des de la llavor fins que les collim i consumim”
Escola Magraners



“El reciclatge de la matèria orgànica per fer adob”
Escola Països Catalans



Escoles que treballen l'hort escolar....



“Hem sembrat i plantat diferents varietats d'hortalisses; cada classe ha cuidat un cultiu”
Col·legi El Carme



Escola Ginesta

Treballem amb varietats de l'Horta de Lleida



Escola Parc de l'Aigua

Un pagès a la meva escola

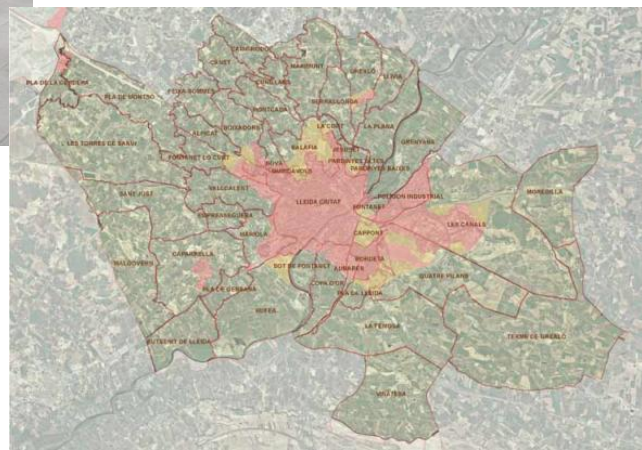
Per aprendre sobre l'horta de Lleida



Els cultius de fruiters: pera, poma i nectarina ocupen el 42% de la superfície de l'horta de Lleida



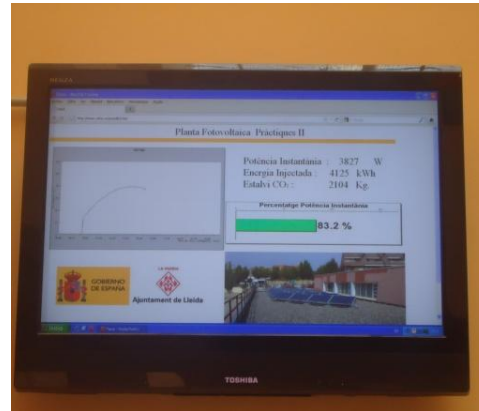
130 varietats tradicionals d'hortalisses, com el bròquil llucat o la maduixa de Lleida



Escoles que treballen l'energia....

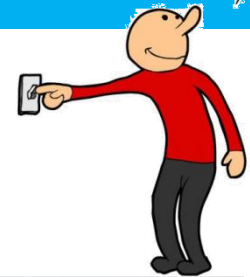


“Treballem l'energia solar amb les plaques fotovoltaïques que hi ha al terrat de l'escola”
Escola Enric Farreny



“Conèixer les energies renovables a través de les plaques fotovoltaïques”
Escola Pràctiques II

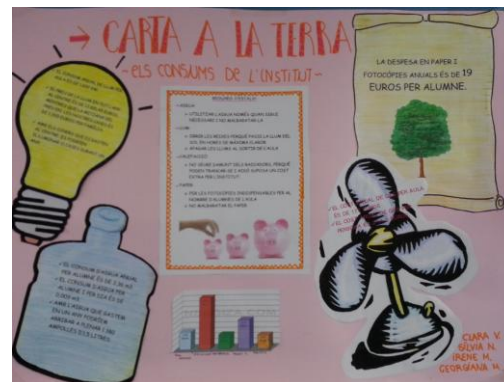
“Conscienciació de la necessitat de l'estalvi energètic”
Col·legi Lestonnac



“Visita a l'Aula d'Energies Renovables”
Institut Guindàvols



“Forn solar a l'EcoGili”
Institut Gili Gaya



“Mesurem els consums”
Institut Gili Gaya

“Treballem l'energia solar”
Escola Frederic Godàs



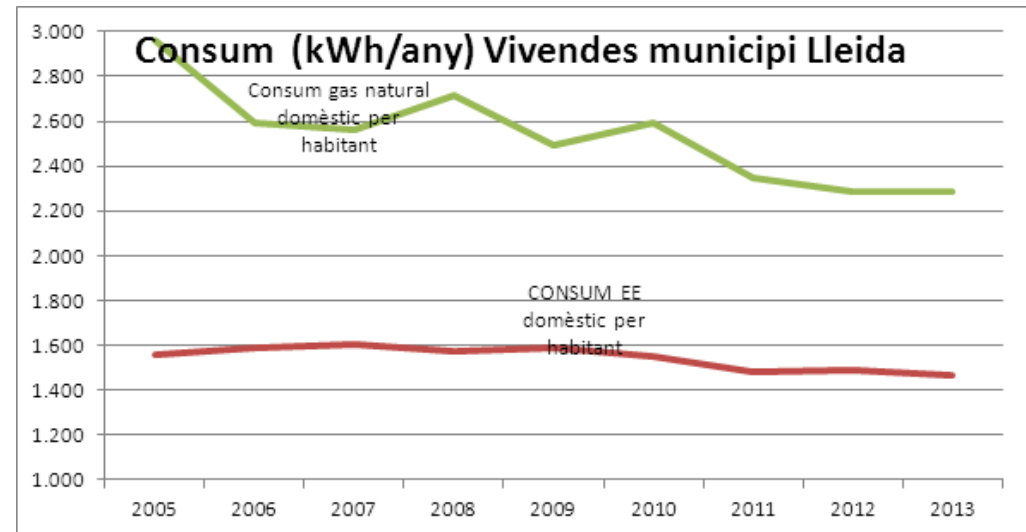
Per aprendre la necessitat de l'estalvi i l'eficiència energètica i les energies renovables



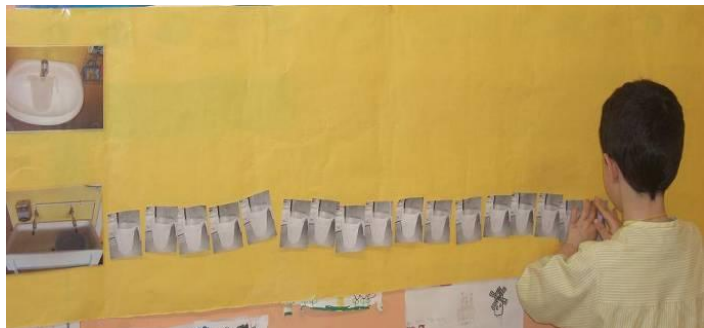
agenda
21
LLEIDA

AGÈNCIA
DE L'ENERGIA
DE LLEIDA

Ajuntament de Lleida



Escoles que treballen per l'estalvi i la qualitat de l'aigua



“Al primer trimestre hem intentat gastar menys aigua, encendre menys el llum i generar menys residus”
Escola Joc de la Bola



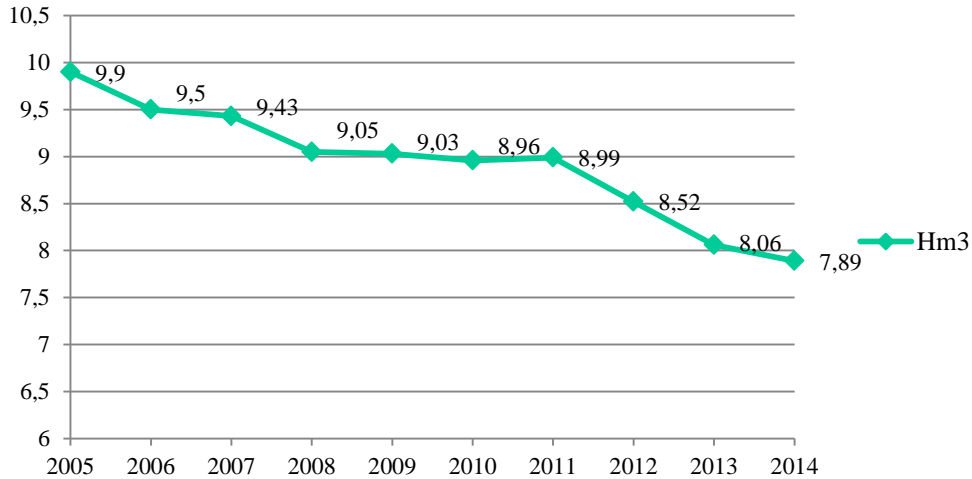
“Hem fet una ecoauditoria sobre l'aigua al centre, hem pres decisions a la recerca de mesures d'estalvi”
Escola Parc de l'Aigua

Projecte Rius a l'Institut Joan Oró



Per aprendre a estalviar aigua i conservar els rius

Consum d'aigua (Hm3)



Escoles que treballen la biodiversitat...

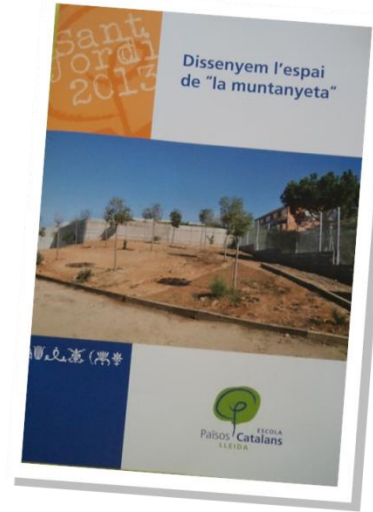


“Hem observat els ocells al llarg de l’any”
Escola Camps Elisis

Projecte
“Els arbres
del Camp Escolar”
Institut Joan Oró



“Recollim mostres del sòl”
Escola La Mitjana



Túnel verd i joc de troncs
EBM Raimat



“Hem treballat el procés que cal seguir per plantar les pruneres i com cuidar-les per a què creixin”
Escola FEDAC Lleida

Escoles que treballen la biodiversitat...



“Hem construït un olibàrium,
hem alimentat les òlibes i
estudiem les egagròpiles”
Institut Joan Oró



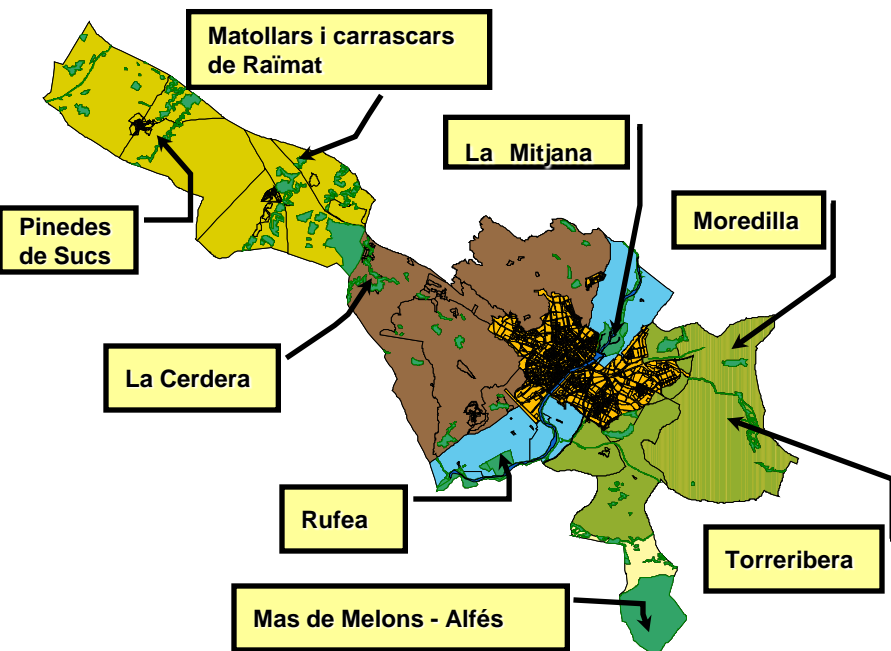
Institut Maria Rúbies
Plantacions als centres escolars



Escoles de Pardiniyes
Plantacions a la ciutat



Per aprendre a respectar la natura i els éssers vius



La Mitjana,
Més de 130 espècies d'ocells, 15
de ratpenats, 85 de bolets...



Escoles que treballen els residus



“Millorem la recollida selectiva de les deixalles”
Escola Magí Morera



“Reciclem al menjador”
Escola La Mitjana



“Reciclem oli per fabricar sabó”
Institut Gili Gaya



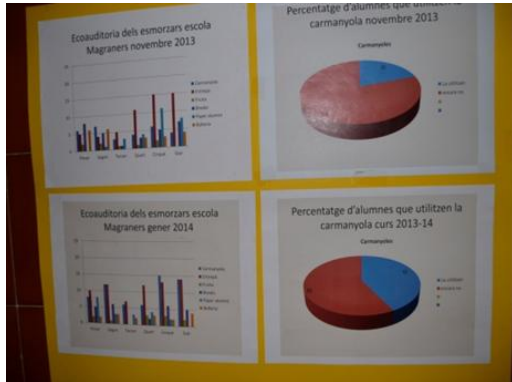
“Reutilitzem materials”
Col·legi Sagrada Família



La deixalleria mòbil a l'escola

Escoles que treballen els residus

Registrem els residus que produïm, per cada vegada fer-ne menys; especialment, amb l'esmorzar
“Fem menys brossa a l'escola – L'esmorzar”



“El club de la carmanyola”
 Escola Magraners



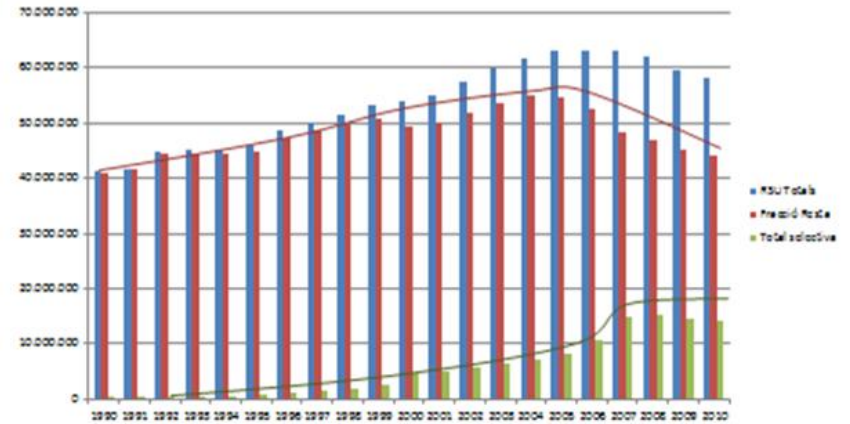
Repartiment de boc'n roll
 Institut Ronda
 Institut La Mitjana



Registre de residus
 Institut
 Josep Lladonosa



Per aprendre a reduir residus i reciclar



A Lleida la recollida selectiva ha anat augmentant des de 16,7% dels residus el 2006 fins el 26,7% el 2012



Escoles que treballen la mobilitat sostenible



“Fem exercici i no contaminem”
Escola La Mitjana

“L’alumnat pot venir a l’escola en bici pels camins escolars”
Escola Frederic Godàs



“Per la ciutat,
sempre a peu...”
Escola Parc de l’Aigua



Fabricació de biodièsel
Institut Josep Lladonosa



Ampliació aparcament de bicis
Institut Joan Oró

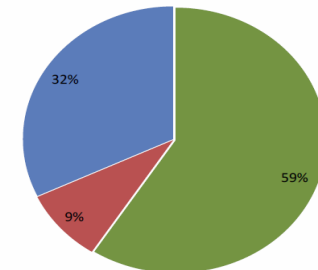
Per aprendre a moure'ns de forma sostenible



Prognosi de desplaçaments totals (residents + no residents) i repartiment modal a nivell intern. Dades 2009

Mode de transport 2009	REPARTIMENT MODAL TOTAL INTERNS ANY 2009	
	Desplaçaments	%
A peu + bici	256.057	59,11%
Transport públic	38.322	8,85%
Transport privat	138.817	32,04%
TOTALS	433.196	100,0%

Font: Elaboració pròpia



■ A peu - Bici ■ Transport Públic ■ Vehicle Privat

Font: Elaboració pròpia

I tot això ho fem entre tota la comunitat educativa



Pares i mares
Avis i àvies
Veïns del barri
Mestres
Personal de l'escola

....



Protagonisme de l'alumnat !!!
Des de l'escola bressol fins al batxillerat



Compartim i col·laborem entre les escoles



- Formació de mestres
- Intercanvi d'experiències
- Centres professionals col·laboren amb escoles



Ens expliquem els projectes i els resultats



- Cloenda de secundària
- Pòsters explicant *Què hem fet?*
- “Informatiu” de l’A21E
- Web A21E

AGENDA 21 ESCOLAR de Lleida Curs 13-14

L'HORT DE L'ESCOLA

ESCOLA BRÈSOL MUNICIPAL RONDA - LA MERCÈ

AGENDA 21 ESCOLAR de Lleida Curs 13-14

L'HORT DEL DAMIÀ

JESUÏTES LLEIDA - COL·LEGI CLAVER

QUÈ HEM FET?

- Hem reomplert de terra els palaus per poder-hi plantar verdures i hortalisses aquest curs.
- Hem pintat els palaus per a que estiguin més macos.
- Amb l'ajuda de les famílies hem plantat més plantes aromàtiques.
- Hem recollit i fet el tast de les diferents verdures i hortalisses plantades.

QUÈ HEM MILLORAT?

- Hem omplert la varietat de verdures i hortalisses.
- Hem fet hort d'hivern plantant-hi verdures i hortalisses d'aquesta estació.

QUÈ HEM APRÈS?

- A tenir cura de l'hort, de les plantes aromàtiques i de les flors.
- A adquirir uns hàbits per a tenir respecte per la natura.
- A utilitzar correctament les eines de l'hort: racllets, regadores, pales...
- A observar el cicle de les verdures i hortalisses del nostre hort.

QUÈ HEM FET?

- Cultivar hortalisses de totes les famílies botàniques.
- Recollir llavors i cultivar plantes aromàtiques i de temporada.
- Cultivar hortalisses procedents de l'hivernacle de l'escola.
- Collir i menjar fruites i verdures de l'hort.
- Crear clausers aromàtics amb matofaluga.

QUÈ HEM MILLORAT?

- Creació de cartells amb el nom de les plantes en diversos idiomes i amb imatges.
- Desconnexió de l'activitat de la zona d'entrada a l'hort.
- Manteniment dels arbres, arbusts i camins del bosc.

QUÈ HEM APRÈS?

- Les famílies botàniques de plantes i hortalisses.
- Observar el procés de creixement de les plantes.
- Els principals beneficis de la dieta mediterrània.
- Com tenir una dieta sana i equilibrada.
- Com crear un petit ecosistema.

BUTLLETÍ de Medi Ambient i Horta

Ajuntament de Lleida

LEIDA 28/03/2013

INFORMATIU DE L'AGENDA 21 ESCOLAR DE LLEIDA - Març - Abril 2013

Treballem la maduixa de Lleida

Informació Agenda 21 Escolar de Lleida

Una de les propostes de treball amb varietats tradicionals de l'hort de Lleida, el demanat i fruitat va ser tot el sector de formació sobre la maduixa de Lleida, que de més a més, però molt vinculada amb una cuina i altres activitats. El contingut de la sessió, amb la participació d'Albert Ballester, professor de la Universitat de Lleida, va ser:

- Presentació del projecte de recuperació de les varietats hortícoles de l'hort de Lleida.
- Proposta de treball per als centres escolars interessats. Algunes propostes didàctiques relacionades amb les varietats locals.
- Experiència dels centres escolars que han començat treballant durant aquest curs escolar.
- Dedicació d'articles relacionats amb el comerç de productes escollits la maduixa de Lleida. A càrrec d'Albert Ballester.
- Equipament de centres de maduixa de Lleida amb els centres interessats. Aquesta plantació han estat realitzades per Tòmbas OMI, pagès jubilat de la Plàntia de Montornès.

Els centres que han rebut plantes de maduixa de Lleida són: EBM Borells, EBM Centre Històric, EBM Saguners, EBM Ramon, Llar d'infants Josep Barria, ESC Maja Morena, ESC Prats de S. J. ESC Nou Regne, ESC Sant Jordi, IES Joan Dal.

Aquí trobareu tota la informació: [Varetes Tradicionals Hortes de Lleida. Maduixa de Lleida](#)

Plantació d'arbres a les escoles Santa Maria de Gardeny i Ginesta i a l'EBM

AGENDA 21 ESCOLAR DE LLEIDA

QUÈ ES L'AGENDA 21 ESCOLAR DE LLEIDA?

L'Agenda 21 Escolar és un treball de implicació dels centres escolars en l'activitat projecte orientada a contribuir un més més sostenible, centrant-se per la innovació en el treball amb més immediat.

ELS PROJECTES DELS CENTRES

Proposta Hort Escolar curs 2014-2015

Proposta "Treballem amb varietats tradicionals de l'hort de Lleida" - Bricoli Rucet i Maduixa de Lleida

Proposta Reclusos i Materials curs 2014-2015

La delimitació mobilitat a l'escola 1415

Cursa de transports SMS 2014

LES NOTÍCIES DELS CENTRES

Trèbol i cançons a l'hort de Lleida

L'hort de Lleida a la plantació de primavera de Lleida

Plantació a la zona de l'hort de Lleida

Delimitació mobilitat a l'escola 1415

La delimitació mobilitat a l'escola 1415

Col·lecció de llibres a l'EBM Borells

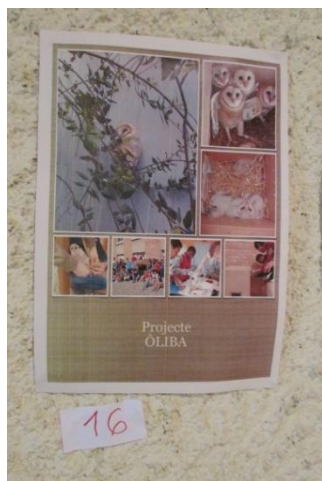
Col·lecció de llibres a l'EBM Borells



Participem en les xarxes d'intercanvi amb altres ciutats



xarxa d'escoles
per a la **sostenibilitat**
de Catalunya



I avui... Signatura de Compromís



EL NOSTRE COMPROMÍS AMB L'AGENDA 21
I AMB EL MEDI AMBIENT



Fem un hort
Dieta saludable
Reciclem

Signem el nostre compromís

Escola Bressol municipal Vailet

Per una Lleida més sostenible



**ESCOLA
JOAN
MARAGALL**

LLEIDA



AGENDA 21 ESCOLAR DE LLEIDA

Les escoles de Lleida
construïm
una Lleida
més sostenible