

Signatura de compromís  
Agenda 21 Escolar  
de Lleida  
Curs 2013-2014



**Ajuntament de Lleida**

# 7 ANYS

## d'Agenda 21 Escolar

### de Lleida



Què hem fet  
aquests 7 anys ?



# 50 escoles treballen l'hort escolar....



“Hem cultivat productes ecològics que formen part del menú de l'escola i n'hem tingut curs i obtingut fruits” (EB El Gegant del Pi)



“Després de collir els enciams i netejar-los preparem una bona amanida entre tots” (EBM Pardinyes)

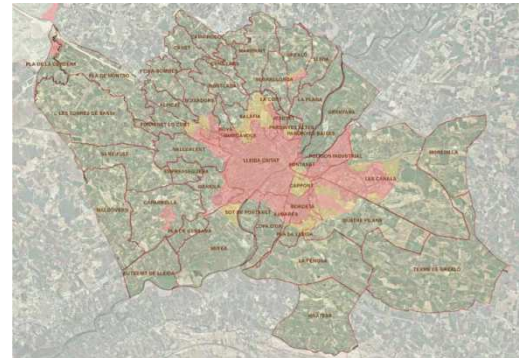


“Seguiment del cicle del bròquil llucat” Escola Sant Jordi

“Imatges del nostre hort: plantem, netegem, collim...per acabar consumint productes que hem elaborat” Escola Magraners



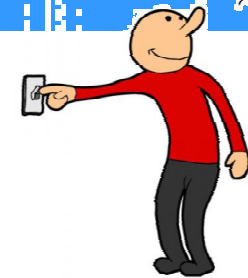
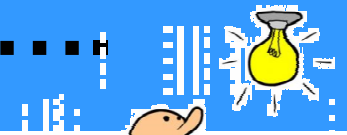
# I així aprenem ... sobre l'horta de Lleida



130 varietats  
tradicionals  
d'hortalisses, com el  
bròquil llucat o la  
maduixa de Lleida



# 15 escoles treballen l'energia....



“Treballem l'energia solar amb les plaques fotovoltaïques que hi ha al terrat de l'escola”  
Escola Enric Farreny



“Conèixer les energies renovables a través de les plaques fotovoltaïques”  
Escola Pràctiques II

“Conscienciació de la necessitat de l'estalvi energètic”  
Col·legi Lestonnac



“Visita a l'Aula d'Energies Renovables”  
Institut Guindàvols

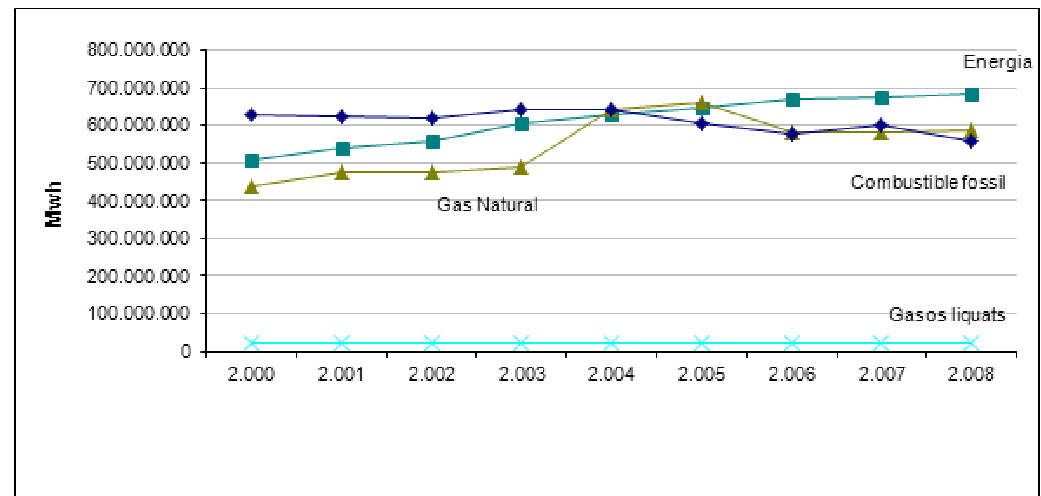
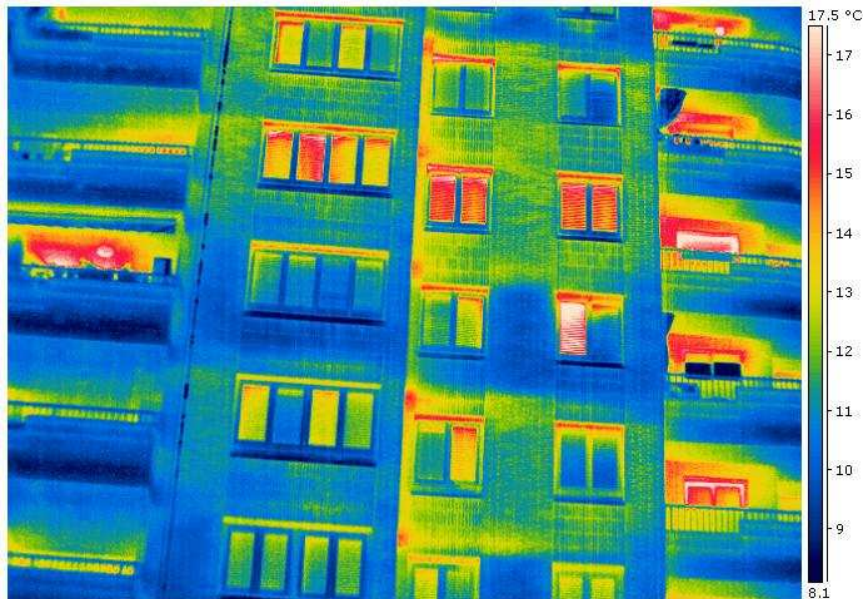


Forn solar a l'EcoGili  
Institut Gili Gaya

“Treballem l'energia solar”  
Escola Frederic Godàs



# I així aprenem... la necessitat de l'estalvi i l'eficiència energètica i les energies renovables



# 6 escoles treballen l'estalvi d'aigua

“Hem fet una ecoauditoria sobre l'aigua al centre, hem pres decisions a la recerca de mesures per a l'estalvi,...i alguns pares i mares ens han ofert una obra de teatre”  
(Escola Parc de l'Aigua)



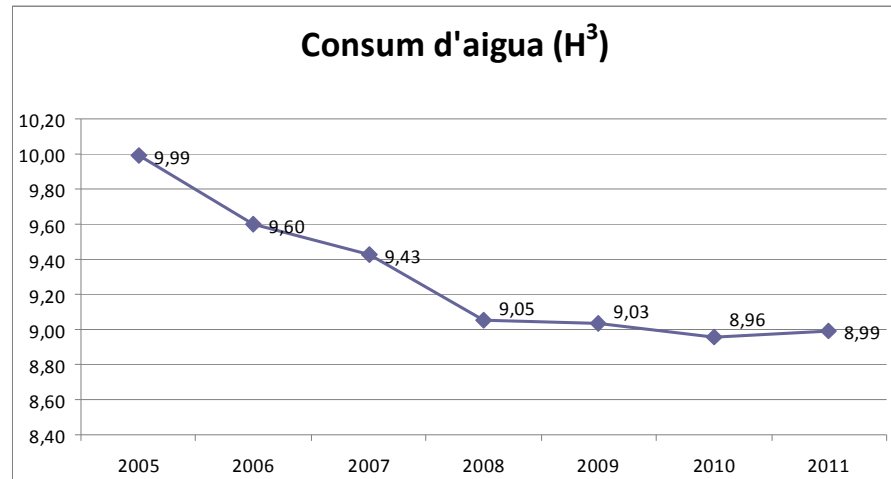
“Al primer trimestre hem intentat gastar menys aigua, encendre menys llums i generar menys residus”  
Escola Joc de la Bola



“Hem celebrat el Dia Mundial de l'Aigua” Insitut Escola del Treball



# I així aprenem a estalviar aigua i conservar els rius



# TOTES les escoles treballen els residus.



“Reciclem al menjador”  
Escola La Mitjana



“Millorem la recollida selectiva de les deixalles”  
Escola Magí Morera

“Dimarts i dijous utilitzem carmanyoles per portar els esmorzars i fem el control dels residus que produïm.”  
Escola Joc de la Bola

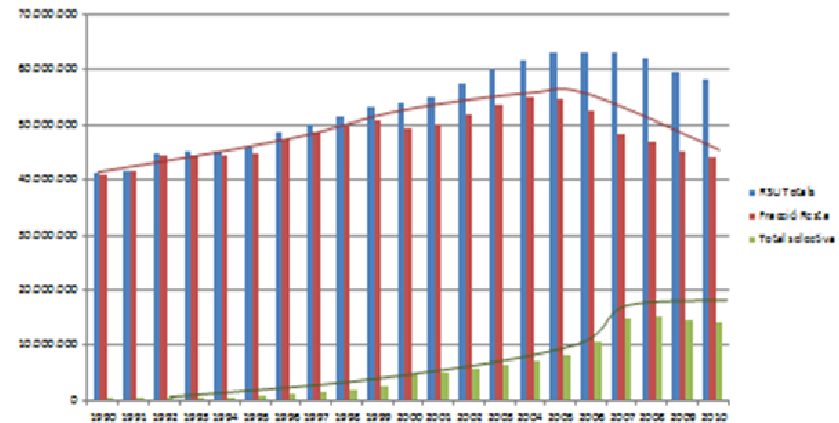


“Boc'n roll” a CS i a SEC



Deixalleria mòbil a l'Institut Guindàvols

# I així aprenem a reduir residus i reciclar



A Lleida la recollida selectiva ha anat augmentant des de 16,7% dels residus el 2006 fins el 26,7% el 2012



# 25 escoles treballen la biodiversitat



Plantem arbres  
a l'Escola Enric Farreny



EBM Secà

"Hem observat els ocells  
al llarg de l'any"  
Escola Camps Elisis

"Recollim mostres del sòl"  
Escola La Mitjana



Projecte  
ÒLIBA

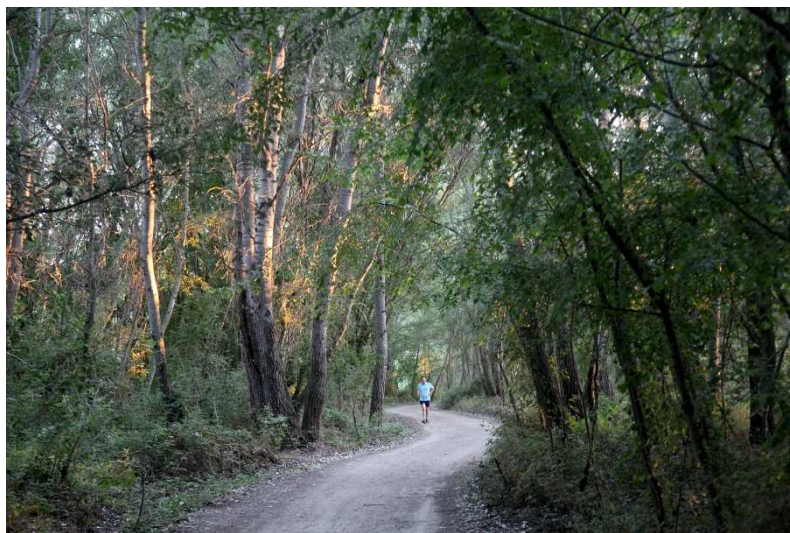
Institut Joan Oró

Projecte  
"Els arbres  
del Camp Escolar"



"Túnel verd"  
Escola Sant  
Jordi i EBMs

# I així aprenem a respectar la natura i els éssers vius



**La Mitjana,**  
Més de 130 espècies d'ocells, 15  
de ratpenats, 85 de bolets...

A collage of nature images. At the top right is a cluster of brown mushrooms. Below it is a spotted salamander. In the middle row are a porcupine, a butterfly, and a dragonfly. At the bottom are a group of white birds and a dark bird.

# 7 escoles treballen la mobilitat sostenible



“L'alumnat pot venir a l'escola en bici pels camins escolars”  
Escola Frederic Godàs



Camins escolars a l'Escola  
Francesco Tonucci



“Fem exercici i no contaminem”  
Escola La Mitjana



Fabricació de biodièsel  
Institut Josep Lladonosa



“Per la ciutat,  
sempre a peu...”  
Escola Parc de l'Aigua



Ampliació aparcament de bicis  
Institut Joan Oró



2a. Cursa de Transports  
Ins. Joan Oró, La Mitjana i Maria Rúbies

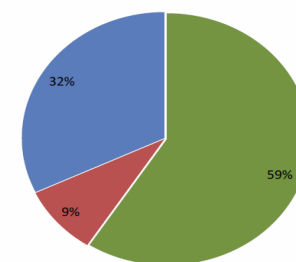
# I així aprenem a moure'ns de forma sostenible



Prognosi de desplaçaments totals (residents + no residents) i repartiment modal a nivell intern. Dades 2009

Mode de transport 2009	REPARTIMENT MODAL TOTAL INTERNS ANY 2009	
	Desplaçaments	%
A peu + bici	256.057	59,11%
Transport públic	38.322	8,85%
Transport privat	138.817	32,04%
<b>TOTALS</b>	<b>433.196</b>	<b>100,0%</b>

Font: Elaboració pròpia



■ A peu - Bici ■ Transport Públic ■ Vehicle Privat

Font: Elaboració pròpia

En reconeixement a **LES ESCOLES DE LLEIDA**  
pel seu compromís en la construcció d'una Lleida més sostenible



Ajuntament de Lleida

Cinc anys de participació en l'Agenda 21 Escolar de Lleida

Lleida, 4 de novembre de 2011