

cesire*
cdec

**centre de documentació
i experimentació
en ciències**



Generalitat de Catalunya
Departament d'Ensenyament

Cambra de cria del CDEC



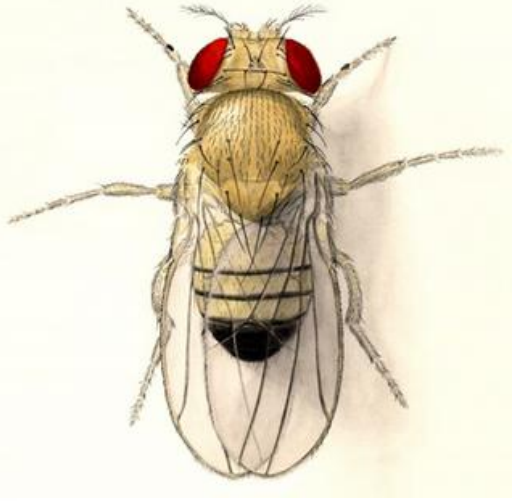
Artemia salina



Daphnia sp

Cria de petits organismes per a l'experimentació a l'aula

Passeig de la Vall Hebron, 64-70. 08023 Barcelona
Telf: 93 417 67 70. Web:<http://phobos.xtec.cat/cdec/>



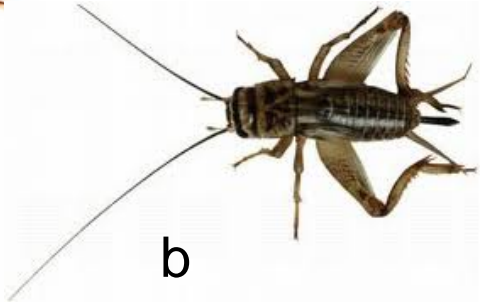
a



Femella

Masclle

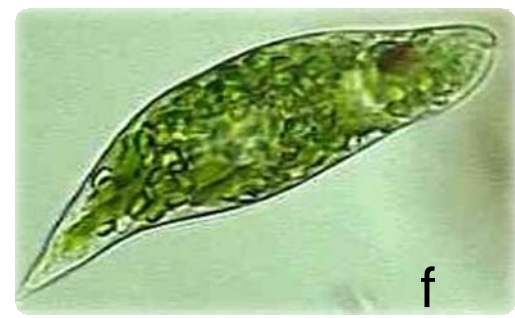
3 mm



b



e



f

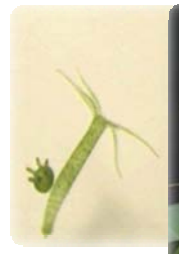
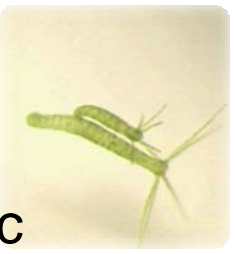


g



- e. *Tenebrio molitor*
- f. *Euglena*
- g. *Paramoecium*
- h. Bacteris:
 - Micrococcus luteus*
 - Pseudomonas fluorescens*
 - Serratia marcescens*
 - Staphylococcus epidermidis*
 - Bacillus cereus*

h



c



d

- a: *Drosophyla melanogaster*
- Mutants:
- Yellow
- White
- Sepia
- Ebony
- Vestigial
- Eyeless

- b. *Acheta domestica*
- c. *Hydra*
- d. *Carausius morosus*