

**VULL FER**

**UNHORT**

**(B)**

# LES PLANTES

**Les plantes han de créixer seguint els ritmes naturals**

- **Cultivem aquelles que s'adapten millor al clima de la zona i microclima de l'espai (atenent la llum i la temperatura)**
- **Organitzem les plantacions seguint un calendari de cultiu adaptat**



**Les plantes destinades a la producció les combinem amb d'altres d'acompanyants, protectores i útils, per elaborar tractaments fitosanitaris o com a adob verd (plantes que serviran per fertilitzar la terra)**



**Fem tanques i barreres  
verdes per crear un  
entorn verd i natural  
al nostre hort**



# Les plantes de l'hort tenen diferents ritmes i necessitats

- Afavorim una successió d'espècies adient que permeti un millor aprofitament de l'espai i distribuir els recursos nutritius de la terra
- Apliquem un sistema d'associació i rotació de cultius



COMPATIBILITAT ENTRE ESPÈCIES	Albergínia	Alfàbrega	All	Api	Bleda	Boixac	Camamilla	Caputxina	Carbassó	Carxofa	Ceba	Clavell de moro	Cogombre	Col	Col-i-flor	Enciam	Escarola	Espinac	Fava	Julivert	Maduixa	Menta	Mongeta	Moniato	Pastanaga	Patata	Pebrot	Pèsol	Porro	Rave	Romani	Roser	Sajolida	Sàlvia	Tomàquet					
Albergínia		○	○	○					○		◇	○	○	○	○	○	○	○	◇			○	○	○	○		○	○												
Alfàbrega		○									○											○														○				
All	○	○	■								○	◇	◇	●	○		○	◇	●		○	◇	◇	○	○	○	◇	◇	◇		○				○					
Api	○		■			○					○	○	●				○		◇		○	◇	◇	○	○	○	○	○								○				
Bleda			■																																					
Boixac	○					■																															○			
Camamilla			○			■				○			○	○												○												○		
Caputxina								○																		○												○		
Carbassó									○	■						○										○												○		
Carxofa										■													◇															○		
Ceba	○					○		○		■		○	○	○	○	●	○				○	◇		○									○				○			
Clavell de moro										■																○												○		
Cogombre	◇	○	○	○					○		■		○	○	○						◇		○			◇		○	○	○							◇			
Col	○		◇	●	○	○			○		○	○	■	○	○	○	○	○		◇	○	○	○	○	○	○	○	○	○	○	○	○	○	○	○		○			
Col-i-flor	○		◇	●	○	○			○		○	○	■	○	○	○				◇	○	○	○	○	○	○	○	○	○	○	○	○	○	○	○	○		○		
Enciam	○		○					○	○	○	○	○	○	○	○	■			○	○	○					○	○	○	○	○	○	○	○	○	○	○		○		
Escarola	○		○						○							○																						○		
Espinac	○			○										○	○	○	○	○	○	○	○					○	○	○	○	○	○	○	○	○	○	○		○		
Fava			◇													○	○								○															
Julivert				◇																		■																○		
Maduixa			○						○		◇	◇	◇	○	○	○	○	○	○		■		○															○		
Menta																										○												○		
Mongeta	○	○	◇	○	○			○	◇	◇		○	○	○	○	○	○	○	○	○					○	○	○	○	○	○	○	○	○	○	○	○		○		
Moniato	○			◇		○	○	○			○	◇	○	○	○	○	○	○	○	○					○	○	○	○	○	○	○	○	○	○	○	○		◇		
Pastanaga	○		○	◇	○																					○												○		
Patata	○			◇		○	○	○			○	◇	○	○	○	○			○							○	○	○	○	○	○	○	○	○	○	○		◇		
Pebrot		○	○		○									○	○	○	○	○	○							○	○	○	○	○	○	○	○	○	○	○	○			
Pèsol			◇					○	◇	◇	○	○	○	○	○	○	○	○	○						○	○	○	○	○	○	○	○	○	○	○	○	○		○	
Porro	○		◇	○		○																				○	○	○	○	○	○	○	○	○	○	○	○	○		○
Rave	○		◇	○	○		○																			○	○	○	○	○	○	○	○	○	○	○	○	○		○
Romani																																								
Roser											○																													
Sajolida										○																														
Sàlvia																																								
Tomàquet		○	○	○	○	○					○	○	○	○	○	○	○	○	○	○	○	○	○	○	○	○	○	○	○	○	○	○	○	○	○	○	○		○	

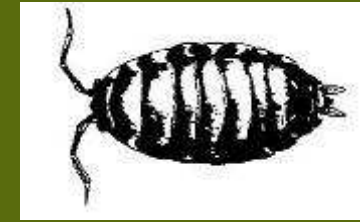
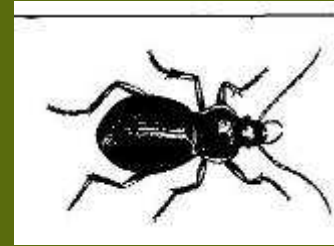
- Associació favorable
- Associació molt favorable
- ◇ Associació desfavorable
- ◆ Associació molt desfavorable

# LA FAUNA

L'hort biològic actua com a focus d'atracció de tot tipus d'animals (ocells, insectes, rèptils, cucs, petits mamífers...) perquè hi troben les condicions adequades per viure-hi

- Afavorim l'establiment de relacions tròfiques

- Respectem tots els animals i només actuar contra aquells que sabem que són perjudicials









**En un hort biològic les plantes tenen una bona salut, però també poden partir atacs de plagues (insectes) o malalties (fongs)**



**- Prioritzem la prevenció**



**- La lluita mecànica (trampes) o manual**

**- O apliquem tractaments fitosanitaris naturals: infusions de plantes, extractes, sabó...**



# Dissenyem l'espai



























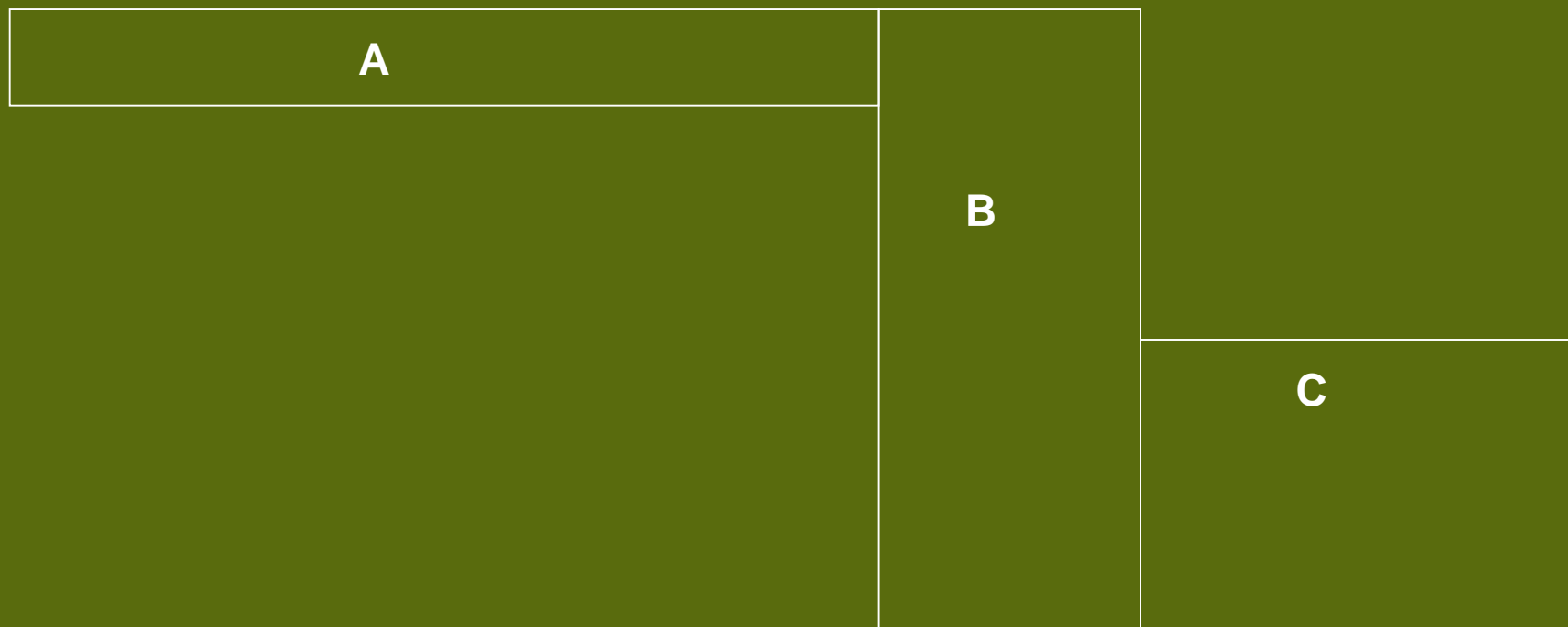




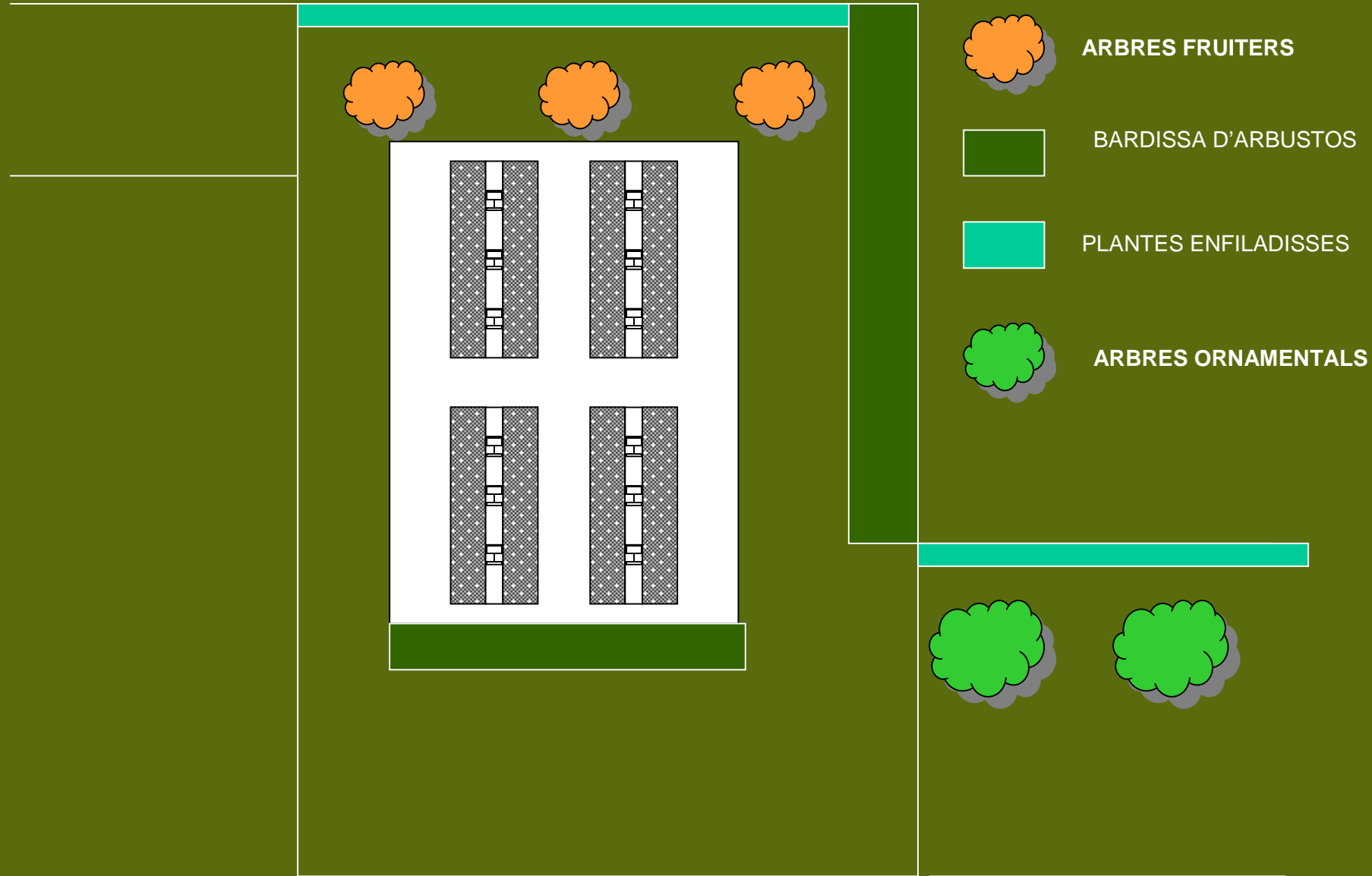




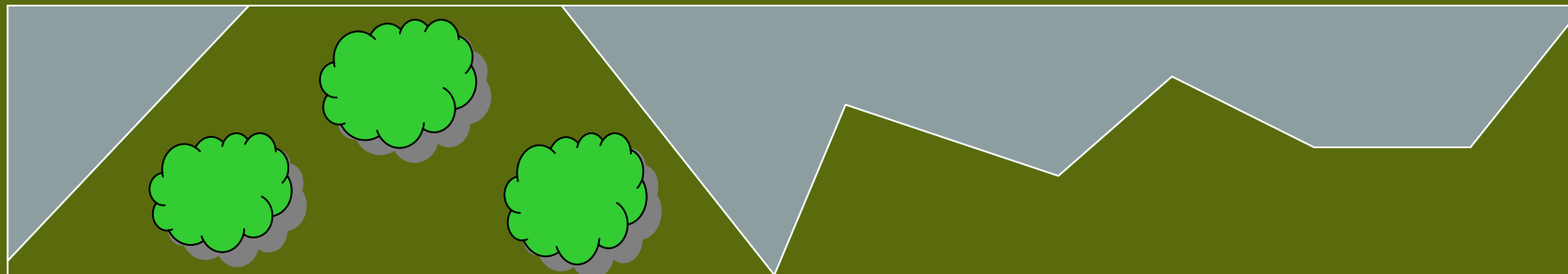
## PLÀNOL GENERAL DE LA ZONA A ACTUAR



# ZONA B - C



## ZONA A



**ARBRES ORNAMENTALS**

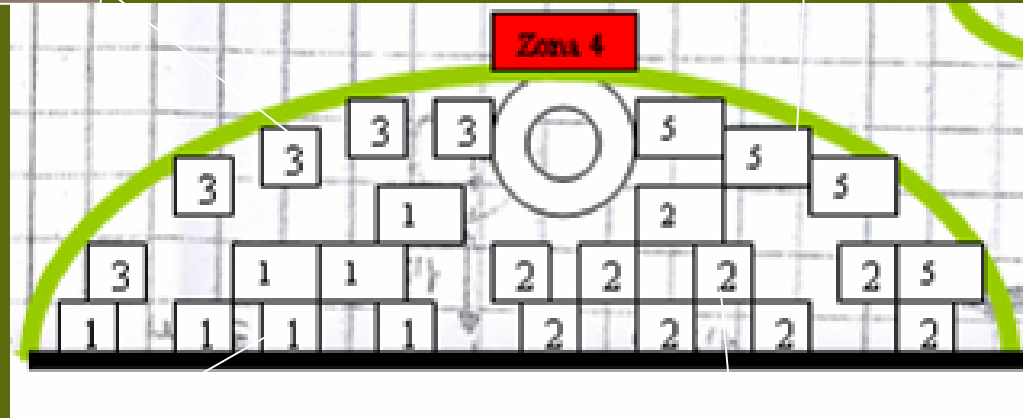


PARTERRES D'ARBUTOS,  
PLANTES AROMÀTIQUES I  
PLANTES DE TEMPORADA

ZONA 4

Cap d'ase

Farigola



Orenga

Romaní