

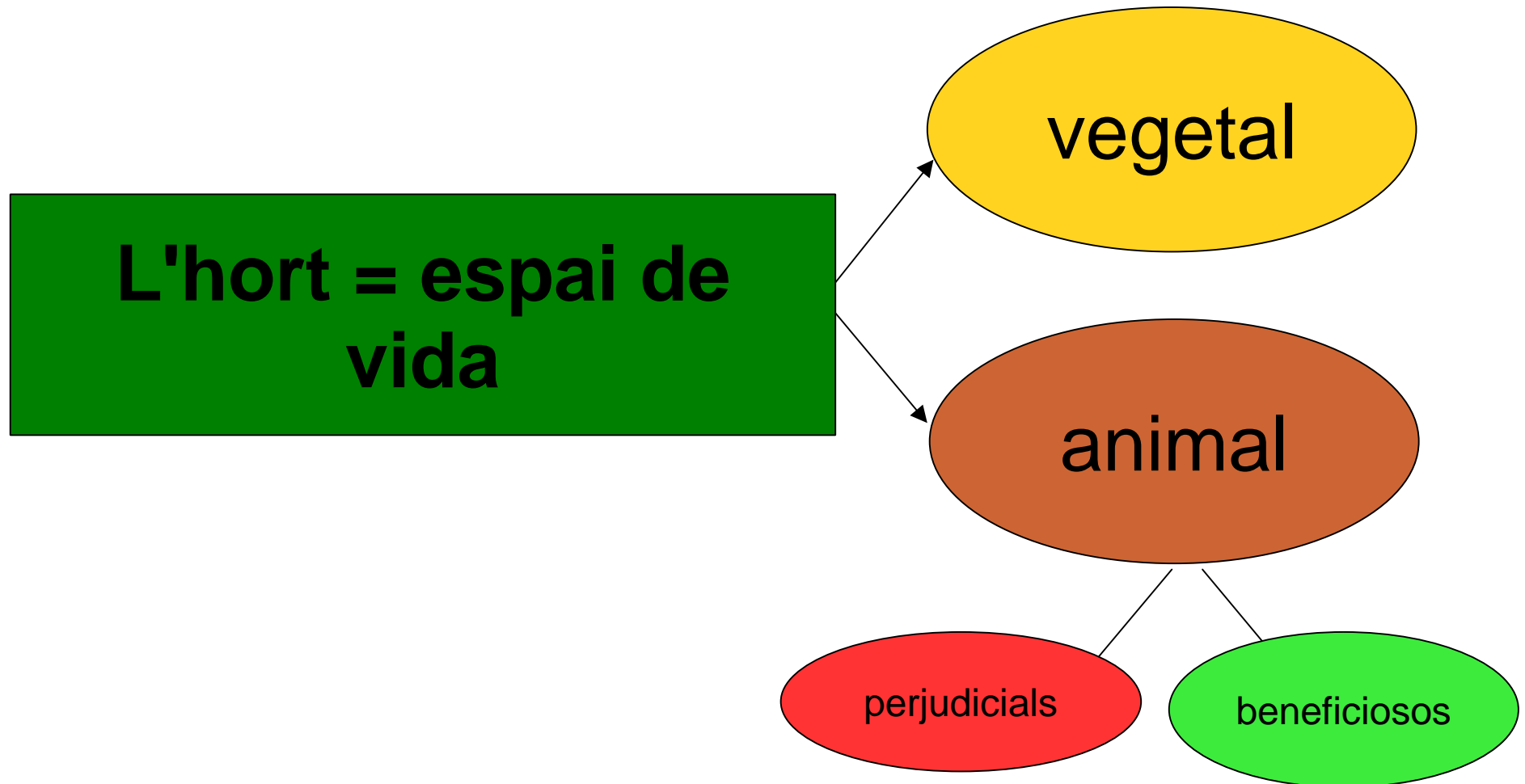
Els habitants no desitjats de l'hort



Curs "Un hort a l'escola"
Agenda 21 Escolar de Lleida
Curs 2011-12



L'espai hort



Plagues i malalties

Plagues: ocells, caragols, petits mamífers, insectes...



Malalties: fongs, bacteris, virus



Fauna útil: *ous i larva de crisopa*



Fauna útil: *pugó parasitat*



Fauna útil: *adult i larva marieta*



Fauna útil: *ocells*, *granotes*, *vespes*, *pregadéu*,...



Plagues: *insectes*



Pugons



Plagues: *insectes*

Mosca blanca



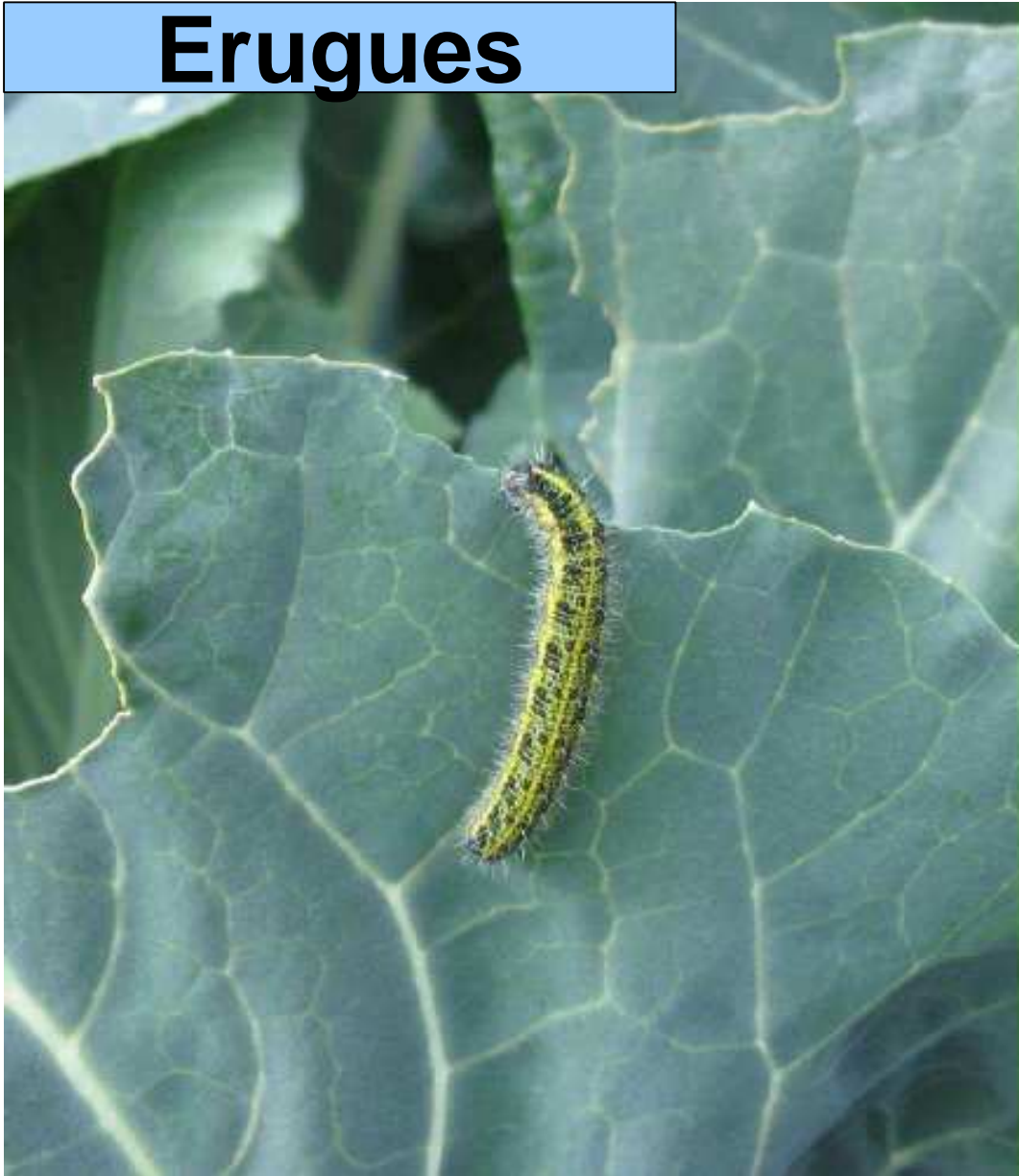
Plagues: *insectes*

Cotxinilles



Plagues: *insectes*

Erugues



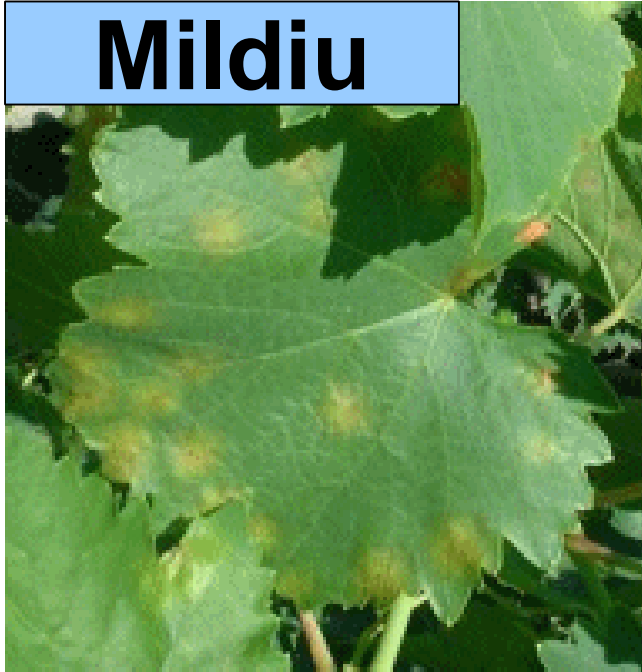
Malalties: *els fongs*

Oïdi o cendrosa



Malalties: *els fongs*

Mildiu



Malalties: *els fongs*

Rovell



Malalties: *els fongs*

Botritis o podridura grisa



Per què es posen malaltes les plantes?

- Agent causant de la malaltia
- Planta baixa de defenses
- Condicions del medi favorables per al desenvolupament de la malaltia

Exemple: *volem evitar que plantes sensibles a l'oïdi agafin la malaltia*

- Evitar acumular humitat voltant planta

Sembrar les plantes més amples

- Augmentar els mecanismes de defensa de la planta

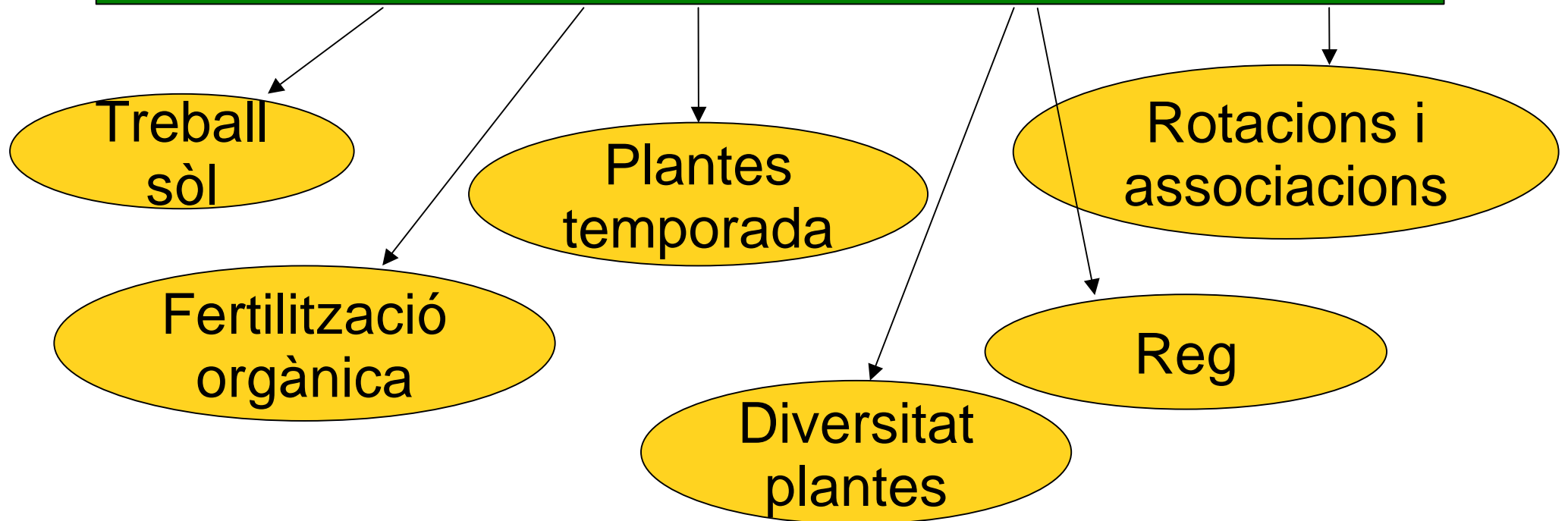
Aplicar una decocció de cua de cavall

- Eliminar les espores del fong o evitar que germinin

Tractament de sofre

Què necessitem per tenir plantes sanes?

hort sà = bones pràctiques de cultiu



Com controlar els enemics de l'hort ?

- Culturals: Incidim en les condicions del medi. Treball sòl, rotacions, associacions, reg, varietats tradicionals...

Prevenció

- Físics: Eliminem els patògens sense aplicar substàncies químiques. Treball del sòl, recollida manual, trampes, ...



Com controlar els enemics de l'hort ?

- Biològics: Fen servir enemics naturals de les plagues per al seu control



- Químics: Tractaments revitalitzants o bé substàncies amb propietats insecticides o fungicides



Alguns remeis casolans



Cervesa: *per atrapar caragols i llimacs*



Sabó potàssic: *contra insectes xucladors com pugons, cotxinilles, trips i mosca blanca*



Tractament amb sabó potàssic:

**20 grams de sabó
(aprox. 1 cullera sopera)
dissot en 1 litre d'aigua**

Llet i sèrum de llet:

per la prevenció i el control de fongs



Prepararem la següent dilució:.

**Llet sencera diluïda al 10 %
1 litre de llet per 10 litres d'aigua**

o bé

**Sèrum de llet o iogurt al 5%
½ litres de sèrum o de iogurt per
cada 10 litres d'aigua**

All: *repelent, insecticida i fungicida*



Vàries opcions:

A) La preparació més fàcil...

3 dents d'all per litre d'aigua. Matxaquem els alls, els diluïm en aigua i després ho filtrem
Funció insecticida

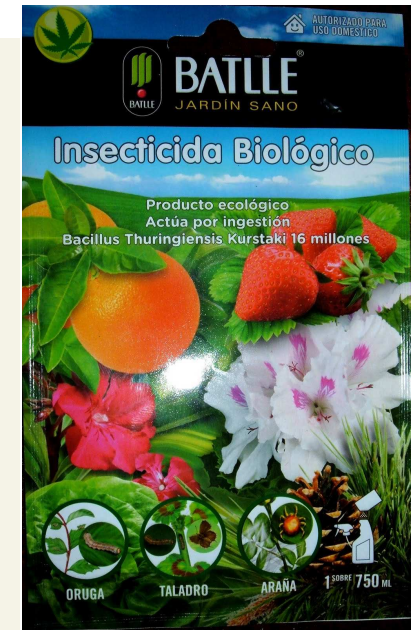
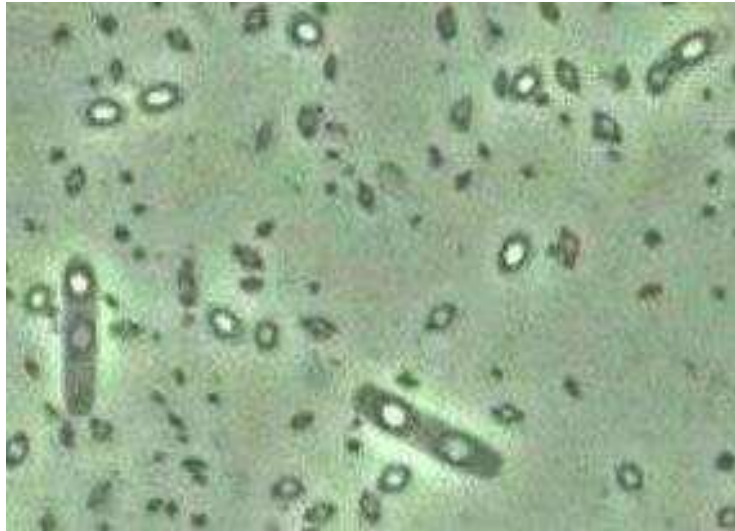
B) Decocció: Portarem a ebullició

100 g dents d'all picats en 1 litre d'aigua. Portats a ebullició, ho apaguem i ho tapem durant 1 hora.

Ho podem aplicar directament.
Funció fungicida

C) Maceració oliosa: Piquem 100 g d'all, i els posem a macerar durant 12 hores amb 2 cullerades soperes d'oli d'oliva. Filtrar i afegir 1 litre d'aigua. Deixar-ho reposar 1 setmana i ja podem pulveritzar al 5 %
Funció insecticida

Bacillus thuringiensis: contra erugues i aranya roja



**Si volem aplicar Bacillus l'haurem de comprar a una casa comercial
Diluïrem les espores en aigua segons les instruccions del producte**

Tractament revitalitzant amb purí d'ortiga



Per preparar el purí necessitem...

1 kg d'ortigues fresques o 100 g de seques

10 litres d'aigua (millor de pluja)

Un recipient no metàl·lic

Un pal per remenar

Posar les ortigues dins l'aigua i remenar durant 5 minuts

Repetir-ho cada dia durant 2 setmanes

Quan comença a fer pudor el purí ja està llest. Llavors l'hem de filtrar i guardar-lo en una garrafa de vidre o plàstic.

Per aplicar-ho s'ha de diluir 1 litre de purí en 10 litres d'aigua.

L'aplicarem al sòl i a la planta amb un pulveritzador

Evitarem fer-ho quan fa massa sol per no cremar les plantes

Plantes amigues

- Protectores de les plantes de l'hort
- Atrauen fauna útil
- Altres usos: condimentari, medicinal, ornamental, aromàtic...

Plantes amigues



Menta

Espanta la papallona de la col, les formigues i rossegadors



Lavanda

Espanta les formigues



Tagete o clavell moro

Controla els nematodes del Sòl, i espanta els insectes en general

Plantes amigues



Sàlvia

Espanta la mosca de la pastanaga i la papallona de la col

Caputxina

Espanta els pugons de les plantes de l'hort i fruiters. També espanta el cuc de la carabassa

Romaní / Romer

Espanta la mosca de la pastanaga i la papallona de la col