

Agenda 21 Escolar de Lleida



CURS 2017 - 2018



LA PAERIA

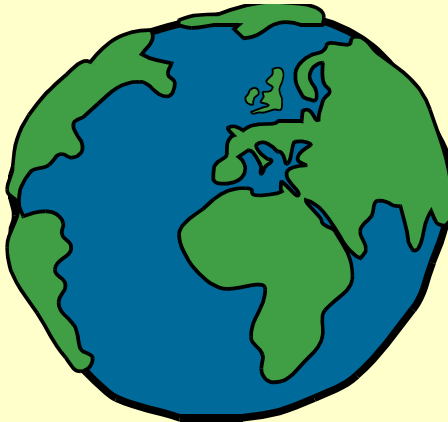


Ajuntament de Lleida

Agenda 21 Escolar de Lleida

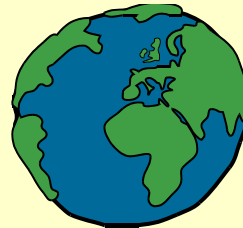
El que passa al món ens afecta a nosaltres...
... i el que fem nosaltres afecta el món

la Terra



Sostenibilitat
planetària

Lleida



Sostenibilitat
local



El nostre centre,
més sostenible!

Pensar globalment, actuar localment



LA PAERIA



Ajuntament de Lleida

Agenda 21 Escolar de Lleida

L'Agenda 21 Escolar

vol facilitar la implicació dels centres escolars en el projecte planetari de construir un món més sostenible, començant per la intervenció en l'entorn més immediat.

- és un projecte d'educació, participació i implicació cívica.
- és alhora reconeixement, estímul i suport a la tasca en educació ambiental,
- una invitació i una oportunitat de reforçar els vincles entre escola i ciutat.



Agenda 21 Escolar de Lleida

Les escoles participen en el Pla d'Acció de la ciutat

1. Reduir la producció de residus i afavorir-ne la reutilització i el reciclatge

2. Fomentar l'estalvi i l'ús racional de l'aigua i garantir la qualitat dels recursos hídrics

3. Preservar el patrimoni natural i promoure una activitat humana sostenible sobre el territori

4. Millorar la qualitat de vida urbana i consolidar el model de ciutat mixta

5. Potenciar l'ús eficient de l'energia i reduir els impactes ambientals del seu consum

6. Incorporar plenament la cultura de la sostenibilitat en l'educació, la informació i la gestió ambientals



LA PAERIA



Ajuntament de Lleida

Agenda 21 Escolar de Lleida

Procés participatiu

- De revisió dels plantejaments i pràctiques educatives.
- De compromís en accions de millora en relació al medi ambient i la sostenibilitat en l'entorn escolar

✓ **Ambientalització del currículum**

✓ **Gestió sostenible del centre**

✓ **Relació amb l'entorn**

El centre decideix quins col·lectius hi participaran, com s'organitza i el nombre i dimensió dels compromisos que adquireix



LA PAERIA



Ajuntament de Lleida

Agenda 21 Escolar de Lleida

Cinc fases per a una agenda...

Fase de motivació :

Suscitar el compromís i la participació de la comunitat educativa

Fase de reflexió :

Repensar la filosofia ambiental del centre

Fase de diagnosi :

Identificar problemes i realitzar una diagnosi ambiental

Fase d'acció :

Elaborar i desenvolupar un pla d'acció

Fase d'avaluació :

Seguiment i avaluació dels canvis



LA PAERIA



Ajuntament de Lleida

Agenda 21 Escolar de Lleida

Moltes propostes....



agenda
21

LA PAERIA



Ajuntament de Lleida

Agenda 21 Escolar de Lleida



*Moltes
propostes....*



agenda
21

LA PAERIA



Ajuntament de Lleida

Agenda 21 Escolar de Lleida



agenda
21

Moltes propostes...

Agenda 21 Escolar de Lleida



*Moltes
propostes....*



agenda
21

LA PAERIA



Ajuntament de Lleida

Agenda 21 Escolar de Lleida

I moltes possibilitats!

Segons les característiques, necessitats, interessos del centre

a) Una fase o vàries?
Per quina comencem?



b) Tot el centre? Un cicle?
Les famílies?



agenda
21

LA PAERIA



Ajuntament de Lleida

Agenda 21 Escolar de Lleida

I per tant, moltes “mides” diferents

Una data especial...

Una campanya...

De l'inici de la gestió sostenible d'un recurs
a un pla de diagnosi i gestió del centre



agenda
21

LA PAERIA



Ajuntament de Lleida

Agenda 21 Escolar de Lleida

Algunes pistes importants

1. Les activitats de motivació
2. Una diagnosi com a punt de partida
3. Un pla d'acció copensat, coelaborat i cogestionat
4. Planificar accions de seguiment i avaluació
5. Els protagonistes: l'alumnat, la comunitat educativa
6. La comissió organitzadora



Agenda 21 Escolar de Lleida

Qui hi pot participar?

Tots els centres escolars

- d'educació infantil (0-3 i 3-6),
- de primària,
- de secundària
(ESO, batxillerats, cicles formatius),
- d'educació especial



...de la ciutat de Lleida



Ajuntament de Lleida

Agenda 21 Escolar de Lleida

Què us oferim?

- Un **marc comú de treball**, un projecte col·lectiu.
- **Materials de suport**, amb orientacions pràctiques per a la realització del procés.
- Propostes i suggeriments de treball, **recursos** específics, **suport tècnic**,...
- Un servei **d'informació, comunicació i assessorament** tècnic i pedagògic, personalitzat i continuat.
- **Formació** específica adreçada al professorat interessat.
- Dinamització i **seguiment del procés**, amb mecanismes per a l'**intercanvi d'experiències**.



LA PAERIA



Ajuntament de Lleida

Agenda 21 Escolar de Lleida

Què heu de fer?

- Explicar a la comunitat educativa del centre l'esperit del programa Agenda 21 Escolar de Lleida.
- **Elaborar un projecte**
 - “Orientacions per fer l'Agenda 21 Escolar de Lleida”
 - Formulari “Projecte A21E”
 - *Suport, assessorament,....*
- Obtenir el vist-i-plau de l'equip directiu i presentar el projecte abans del **21 de juliol de 2017**.



LA PAERIA



Ajuntament de Lleida

Agenda 21 Escolar de Lleida

21 de juliol de 2017

Data límit de presentació de projectes

Setembre 2017

Notificació de participació al programa

Octubre 2017

Signatura de compromís

Curs 2017 - 2018

Desenvolupament dels projectes d'Agenda 21 Escolar
Formació, assessorament i acompanyament al llarg del procés

Maig 2018 / Juny 2018

Actes de cloenda (secundària i infantil – primària) i lliurament de memòries



Agenda 21 Escolar de Lleida

Moltes gràcies per la vostra participació

Agenda 21 Escolar de Lleida

Ajuntament de Lleida – Medi Ambient
C/ Tallada, 32, 2a planta
25002 Lleida

Tel. 973 700 455 Fax. 973 700 459

Adreça electrònica: agenda21escolar@paeria.cat

Web: <http://sostenibilitat.paeria.cat>



LA PAERIA



Ajuntament de Lleida