

Escola Bressol

Una oportunitat d'ensenyament-aprenentatge

experiència sensorial,
vivència

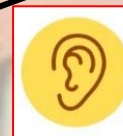
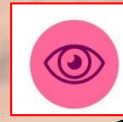
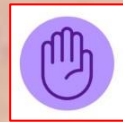
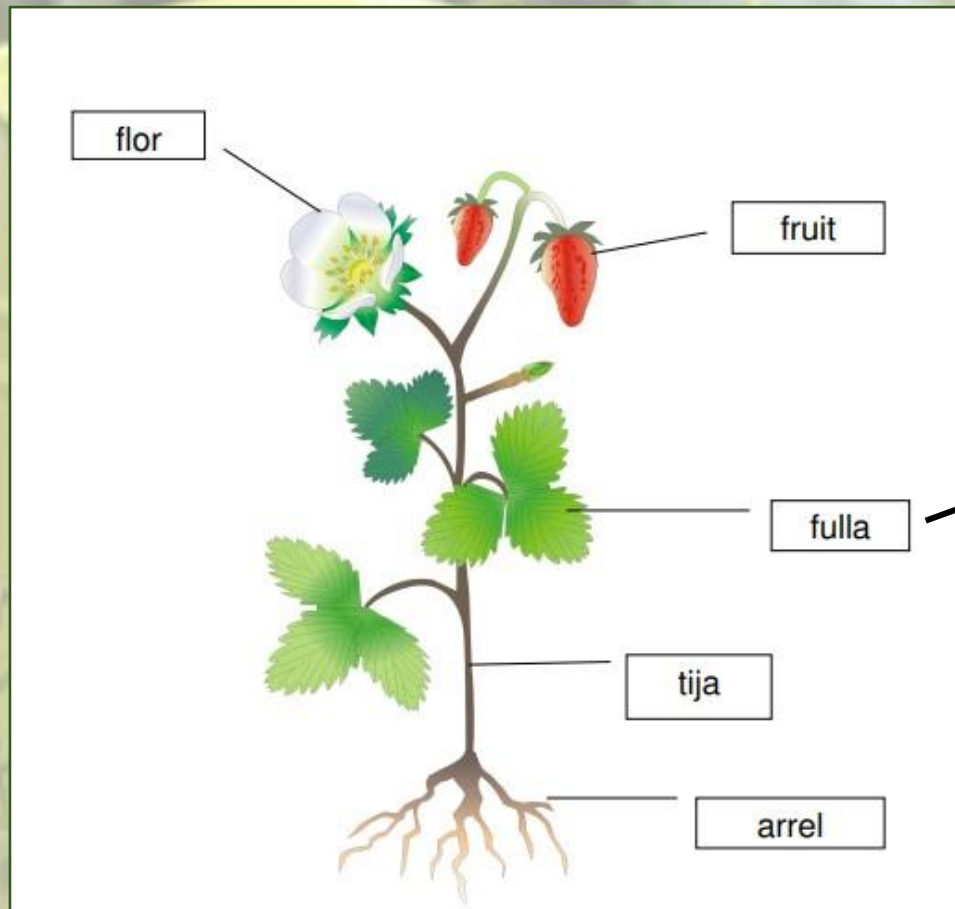
coneixement
plantes

recurs educatiu

Exemple 1

La fulla és l'òrgan encarregat de transformar l'aigua i les sals minerals (saba bruta) absorbides per les arrels, en aliment (saba elaborada) per la planta, gràcies a la llum del sòl i mitjançant la fotosíntesi.

Parts d'una planta: la fulla



Escola Bressol
una oportunitat d'ensenyament-aprenentatge

Contingut educatiu:

discriminació colors, formes, mida i textura

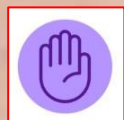
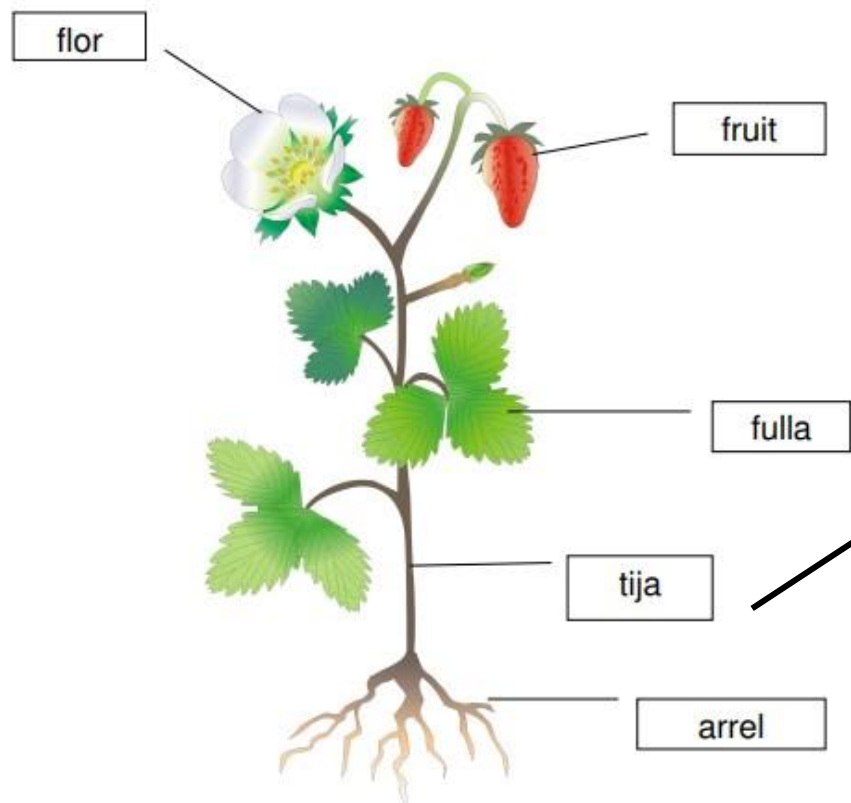


herbari

Exemple 2

La tija comunica la part aèria de la planta amb les arrels. S'encarrega del transport de saba i manté la planta alçada.

Parts d'una planta: la tija



*Escola Bressol
una oportunitat d'ensenyament-aprenentatge*

Contingut educatiu:

distingir llarg-curt, color, textures

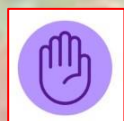
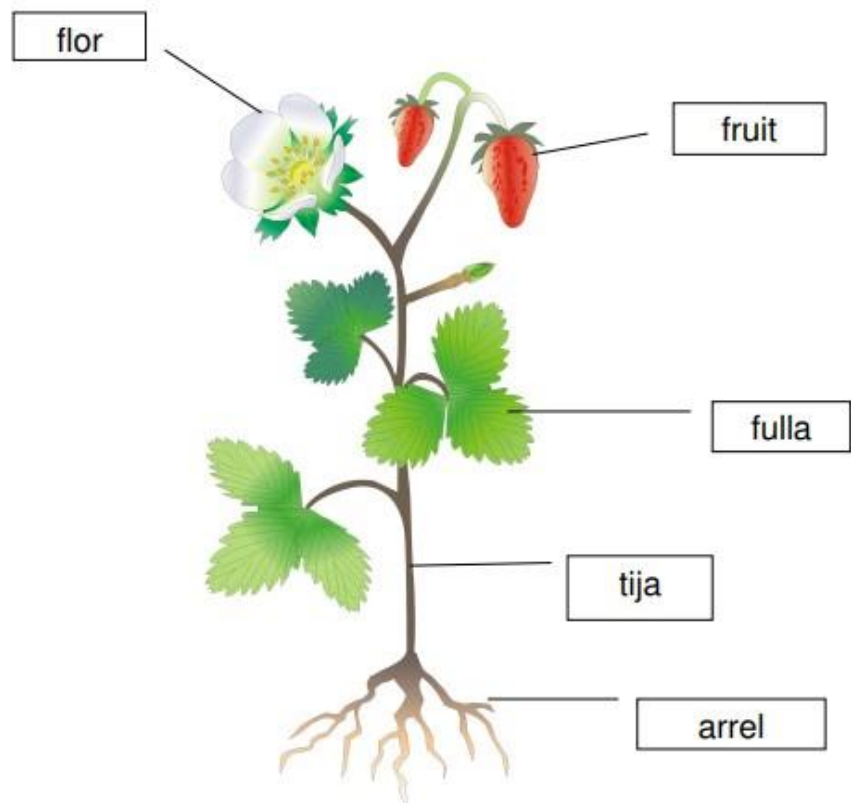
la tija creix → la planta és un ésser viu



Exemple 3

Les arrels són les encarregades d'absorbir les sals minerals i l'aigua del sòl per elaborar la saba bruta. Mantenen la planta "arrelada" al terra.

Parts d'una planta: les arrels



*Escola Bressol
una oportunitat d'ensenyament-aprenentatge*

Contingut educatiu:

distingir llarg-curt, color, textures

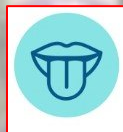
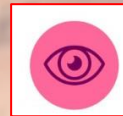
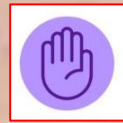
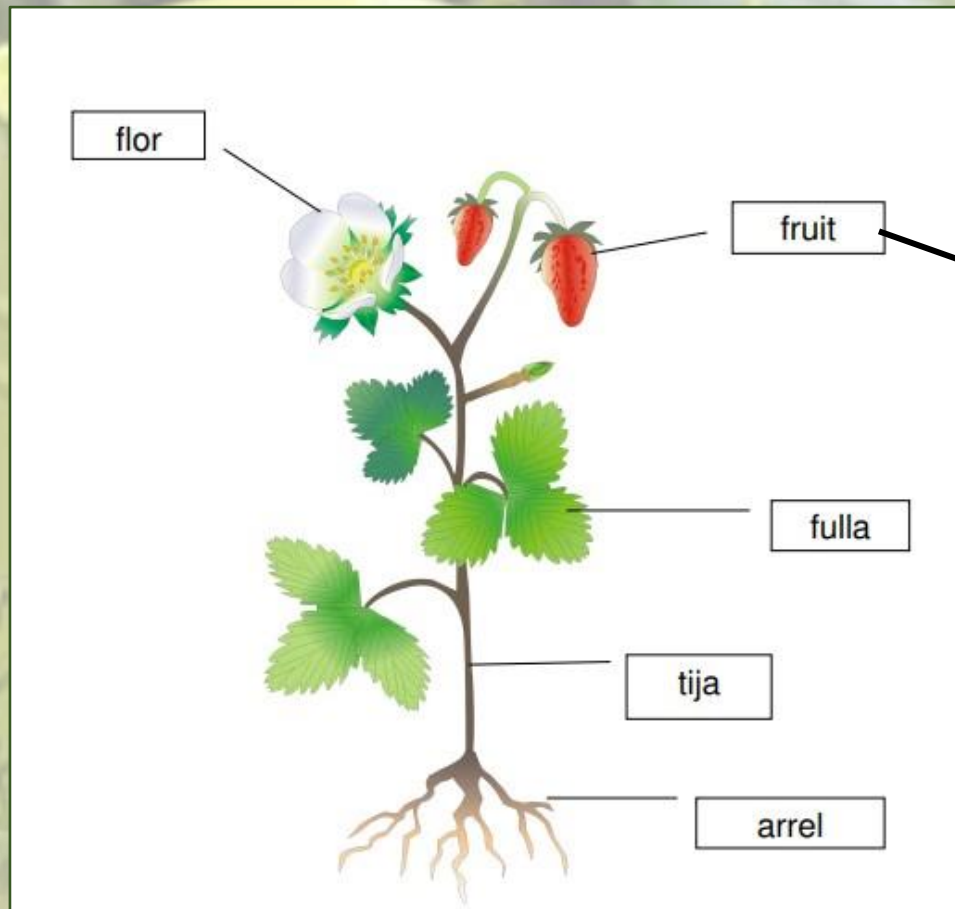
les arrels creixen → la planta és un esser viu



Exemple 4

La germinació d'una llavor consisteix en el desenvolupament de l'embrió per donar lloc a una nova planta. La llavor o llavors estan dins del fruit.

Parts d'una planta: el fruit i la llavor



Escola Bressol
una oportunitat d'ensenyament-aprenentatge

Contingut educatiu:

distingir llarg-curt, color, textures

l'arrel és el primer òrgan que apareix en la germinació

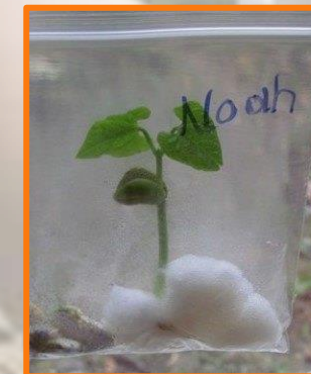
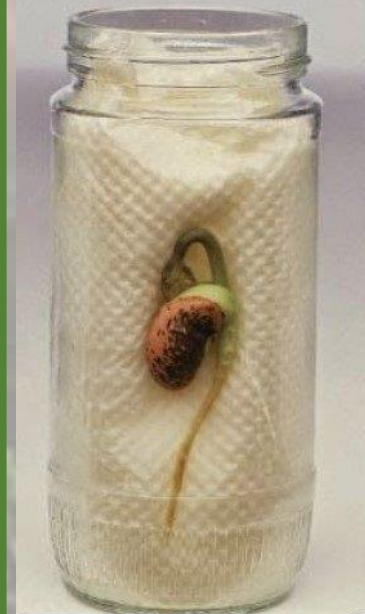


l'arrel creix

la tija s'allarga

creixen fulles

la planta és un ésser viu



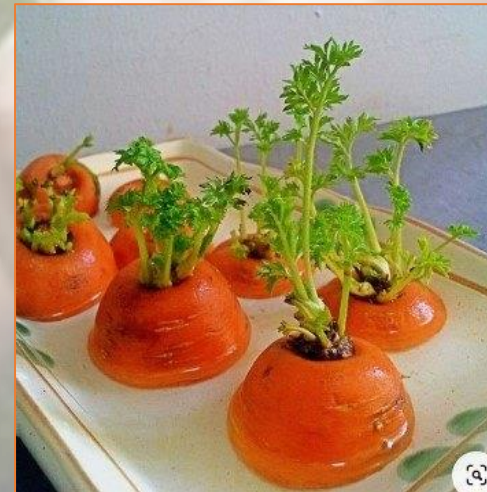
Exemple 5

Creixement i multiplicació de plantes a l'aula



Material:

bulb de jacint, alls, ceba, patata...
Recipient transparent
aigua



Material:

part de dalt safranòria
safata
aigua



Material:

llavors menjar ocells
gots/recipient reciclats
foto nen/nena

Contingut educatiu:

l'arrel creix
la tija s'allarga
creixen fulles
surten flors



la planta és un ésser viu

Escola Bressol
una oportunitat d'ensenyament-aprenentatge

Exemple 6

esqueix de tija

Esqueix de tija de romaní (planta aromàtica).

Creixement i multiplicació de plantes a l'aula

Escola Bressol

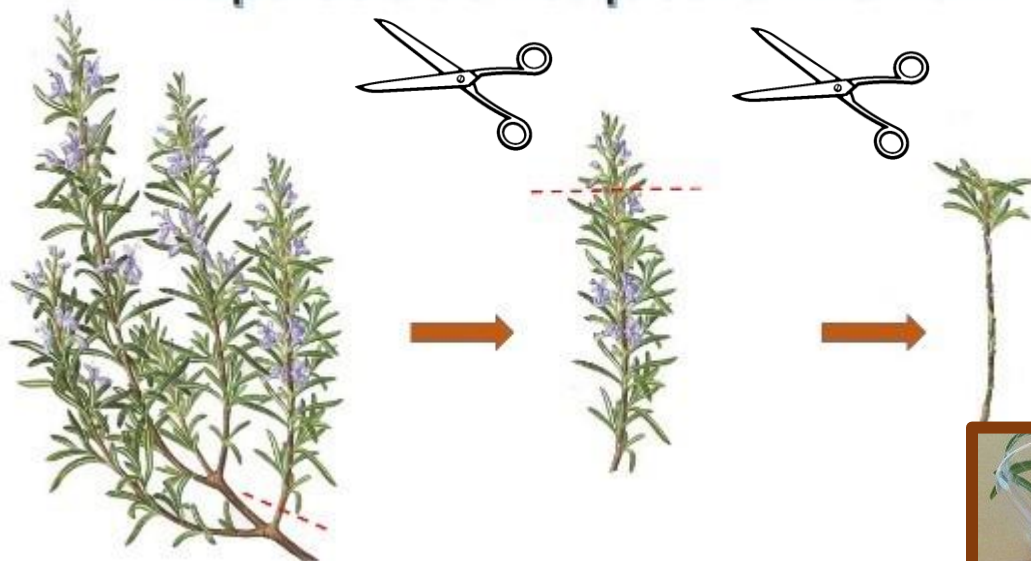
una oportunitat d'ensenyament-aprenentatge

Contingut educatiu:

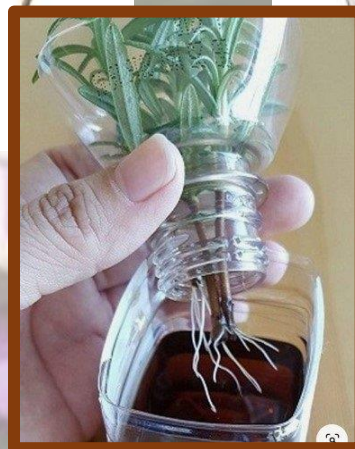
distingir llarg-curt, color, textures, olors

Com es fa?

Preparació de l'esqueix de Romaní



Plantació de l'esqueix



Exemple 7

esqueix de fulla

Esqueix de fulla de plantes crasses.

Creixement i multiplicació de plantes a l'aula

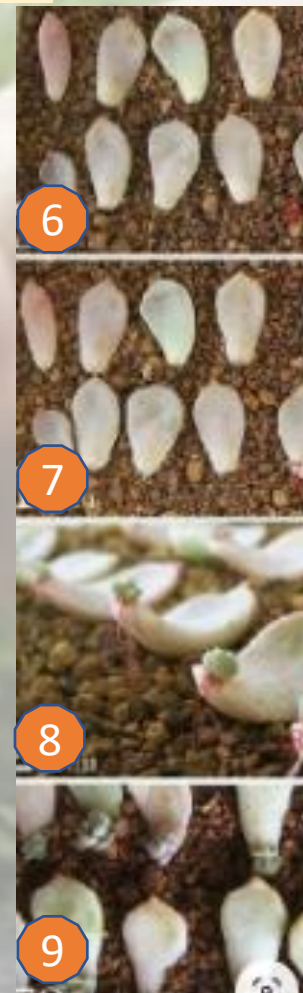
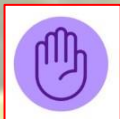
Escola Bressol

una oportunitat d'ensenyament-aprenentatge

Contingut educatiu:

distingir llarg-curt, color, textures, olors

Com es fa?



PLANTES ADVENTÍCIES

Reconeixement de plàntules

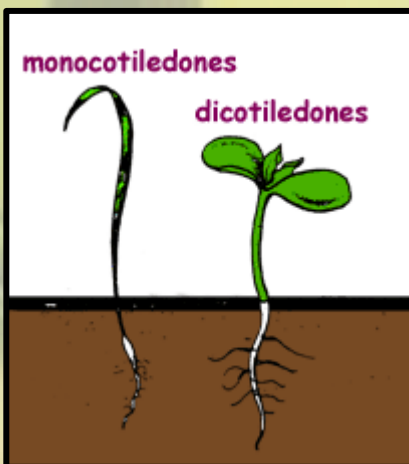
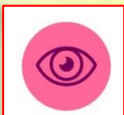


PLÀNTULA:

Planta en l'inici del seu desenvolupament com a conseqüència de la germinació de la llavor.

La plàntula consta de tres parts principals : la radícula, la tige i els cotiledons que són les primeres fulles que contenen les reserves i fan una fotosíntesi limitada.

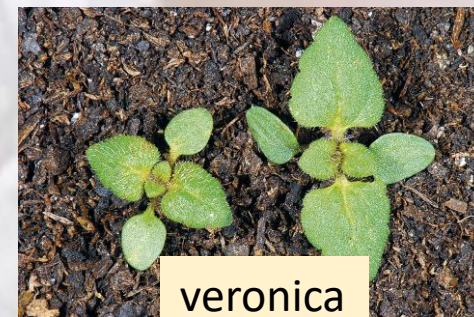
Hi pot haver un sol cotiledó (monocotiledònies), dos (dicotiledònies) o més (pinophyta).



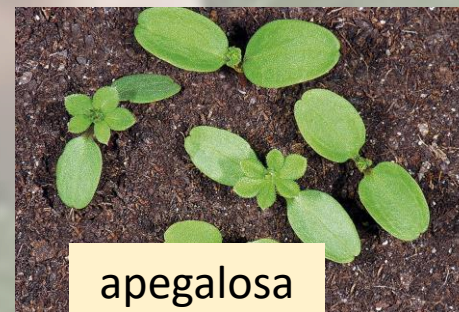
Reconeixement de plàntules



malva



veronica



apegalosa



cua de rata



cardo



corretjola

PLANTES ADVENTÍCIES

Reconeixement de l'ortiga *Urtica dioica*

Papallones que se n'alimenten



Atalanta



Paó de dia

