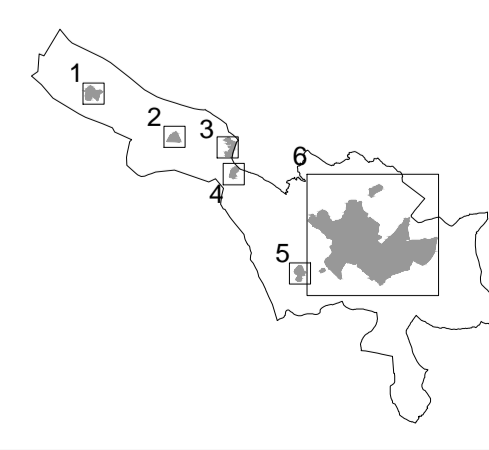


Font: Base topogràfica de Catalunya 1:1000 (CTP-100 v2.2)
 Institut Cartogràfic de Catalunya
 Sistema de referència ETRS89. Data de vot: 2010

Document actualitzat en data 18-12-2014



LLEGENDA

REGIM JURÍDIC DEL SÒL

- SU Sòl urbà
- SAR Sòl urbanitzable
- SARU Sòl no urbanitzable

USOS GENERALS

SISTEMES

- H Hidrogràfic
- F Ferrocarril
- EC Equipament comunitari
- VB Vies bàsiques
- VC Vies de comunicació
- VS Vies de servei

PROTECCIONS URBANÍSTIQUES

INFRASTRUCTURES

- PC Protecció carretera
- PF Protecció ferroviària
- PH Protecció hidrogràfica
- PS Protecció sanitària
- SA Servici administratiu
- SAU Servici administratiu i urbà
- SAU-1 Aproximació OMEVIC 13
- SAU-2 Aproximació OMEVIC 11
- SAU-3 Aproximació OMEVIC 11

MED AMBIENT

- CE Conservació ecològica
- BR Reserves naturals
- PA Protecció arqueològica
- MA-5 Elements castells
- MA-4 Elements castells
- MA-3 Elements castells
- MA-2 Elements castells
- MA-1 Elements castells
- MA-0 Elements castells

PLANEJAMENT I GESTIÓ

- PP Sector de pla sectorial
- PE Sector de pla especial
- PA Pla d'ordenació urbanística
- UA Unitat urbanística
- UE Unitat d'edificació

CONDICIONS D'EDIFICACIÓ

- 3P16 Nombre de plantes i profunditat edificada màxima
- 3P17 Nombre de plantes i profunditat edificada en la planta
- 3P18 Nombre de plantes, alçada i profunditat edificada màxima
- 3P19 Nombre de plantes, profunditat edificada màxima i alçada reglada

USOS I DESTINS DEL SÒL
 D'ACORD AMB EL PLA GENERAL

PLÀNOL D'INFORMACIÓ

Escala 1 / 10.000

Aquest plànol té caràcter informatiu i correspon a la transposició dels usos previstos al planejament vigent en relació al sòl urbà.

RESOLUCIÓ DE PRODUCCIÓ I GESTIÓ DE L'HABITAT URBÀ I RURAL I LA SOSTENIBILITAT

