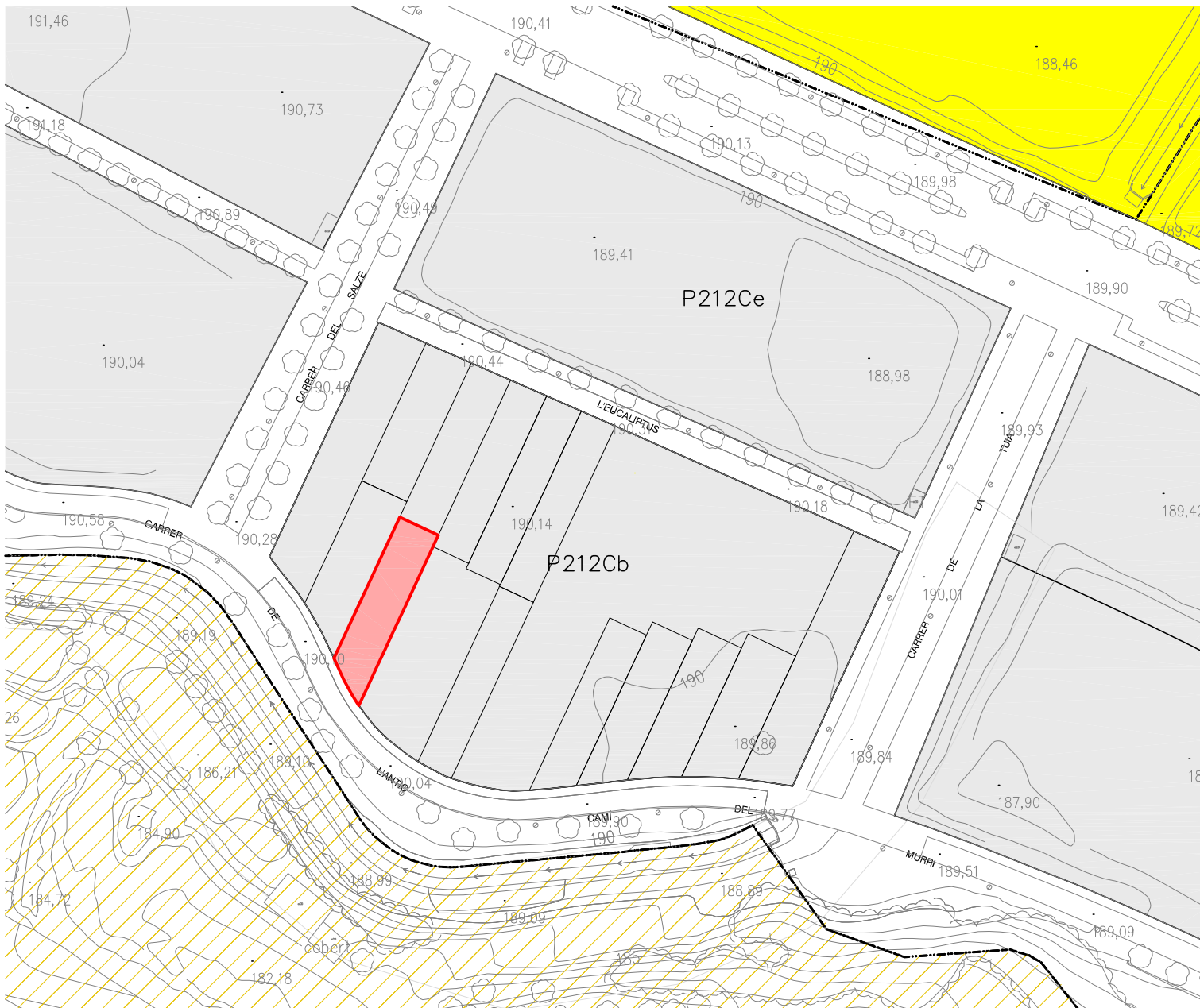




ORTOFOTO e: 1/4.000



PLANEJAMENT VIGENT e: 1/1.000



FOTOGRAFIES

Solar de l'Ajuntament de Lleida	
Superfície de la parcel·la	204,40 m2
Sostre edificable	147,17 m2
Classificació del sòl	Sòl urbà
Qualificació urbanística	12Cb
Densitat	1 habitatge
Sostre residencial	147,17 m2
Sostre altres usos	-
ARM	PB+PP
Usos permesos	Residencial lliure

SOLARS I EDIFICACIONS PROPIETAT DE L'AJUNTAMENT DE LLEIDA.

Solar del carrer antic Camí del Murri núm. 168
Ref. cadastral: 9612423BG9191D



Ajuntament de Lleida

REGIDORIA DE PROMOCIÓ I GESTIÓ DE L'HÀBITAT URBÀ I RURAL I LA SOSTENIBILITAT

ABRIL 2016

