

TEXT REFÓS
CATÀLEG DE CONSTRUCCIONS EN SÒL
NO URBANITZABLE DEL MUNICIPI DE LLEIDA

**DOCUMENTACIÓ ACREDITATIVA DE L'ANTIGUITAT,
LEGALITAT I ÚS DE LES CONSTRUCCIONS**

LA PAERIA



Ajuntament de Lleida

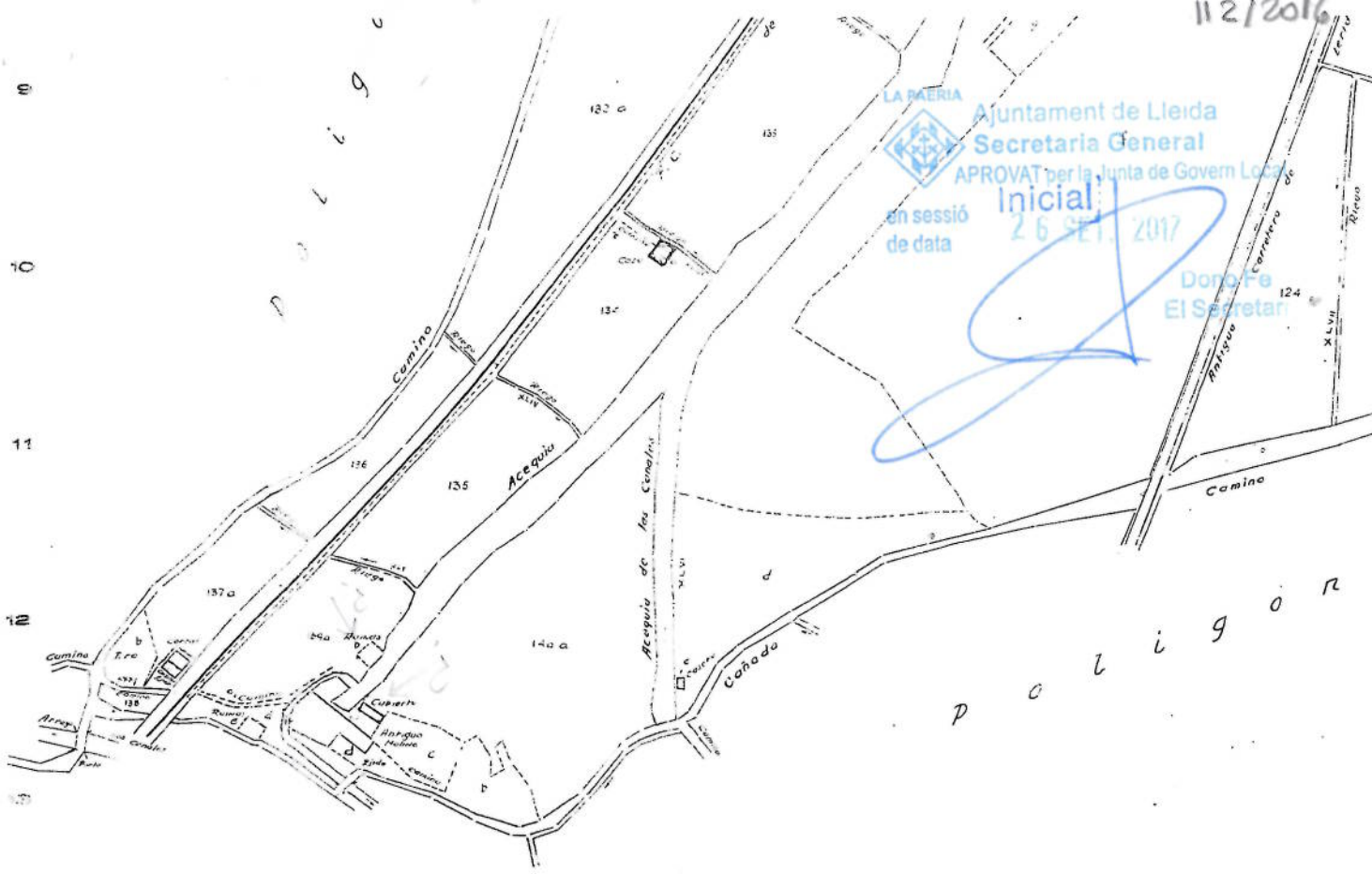
112/2016

LA PAERIA



Ajuntament de Lleida
Secretaria General
APROVAT per la Junta de Govern Local
Inicial
en sessió de data 26 SET. 2017

Dona Fe
El Secretari



El Desarrollador-Revisor,
a l'è de M. C. de 1982

EL TOPOGRÀF AY
[Signature]

02-0P
Moli Guàrd.

Provincia de LERIDA
Partido judicial de LERIDA



INSTITUTO GEOGRÁFICO Y CATASTRAL

MAPA NACIONAL TOPOGRÁFICO PARCELARIO

UNE con la hoja nº

Término municipal de LERIDA
Polígono núm. 26 - Hoja nº 2 y última

LA MOJA
Ajuntament de Llerida
Secretaria General
APROVAT per la Junta de Govern Local
en sessió de ple
Iniciada el 26 de Setembre de 2017
Polígono Fe
Escripetari



Provincia de LERIDA
Partido judicial de LERIDA



INSTITUTO GEOGRÁFICO Y CATASTRAL

MAPA NACIONAL TOPOGRÁFICO PARCELARIO

Término municipal de LERIDA

Polígono núm. 27

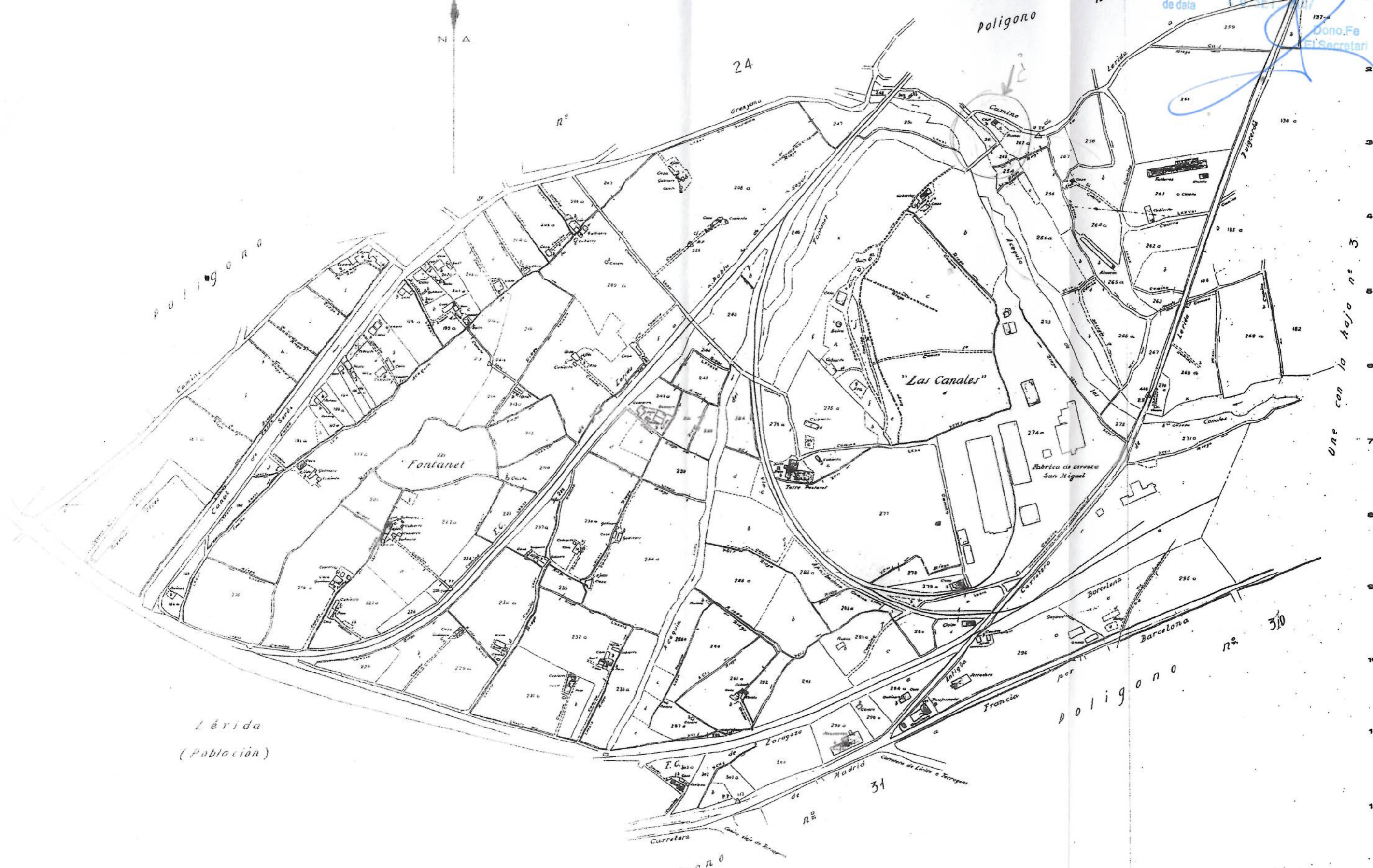
N.º 4

LA PAERIA
Departament de Lleida
Secretaria General

26 APROVAT per la Junta Govern Local
en sessió inicial

de data

Dono.Fe
El Secretari



Lerida
(Población)

Una con la Hoja n.º 3

1
2
3
4
5
6
7
8
9
10
11
12
13

Provincia de LERIDA
Partido judicial de LERIDA



INSTITUTO GEOGRÁFICO Y CATASTRAL

MAPA NACIONAL TOPOGRÁFICO PARCELARIO

Escala 1:2000

Término municipal de LERIDA

Polígono núm. 33. Hoja 2ª 1/5000

04 - QP
Casilla 4ª Sección del Catastro
d'U p'ell

LA PAERIA
Ajuntament de Lleida
Secretaria General
APROVAT per la Junta de Govern Local
Inicial
en sessió de data 26 SET 2017

Dono Fe
El Secretari



POLIGONO



15 16 17 18 19 20 21 22 23 24 25 26 27 28 29 30 31 32 33 34 35 36 37 38 39 40

44-QP - torn feixidó No folio 56

de LERIDA
ficial de LERIDA



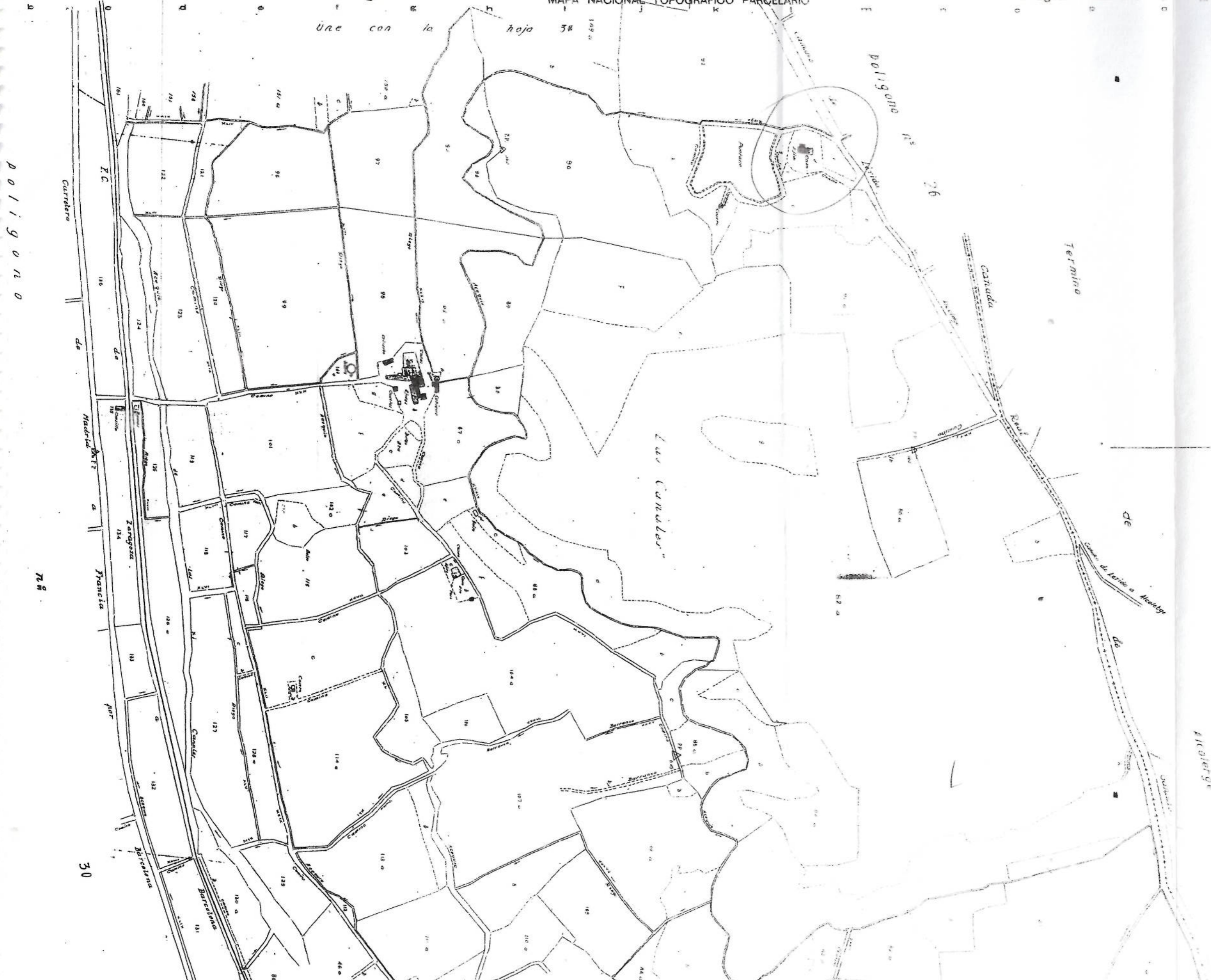
INSTITUTO GEOGRÁFICO Y CATASTRAL

MAPA NACIONAL TOPOGRÁFICO PARCELARIO

Término municipal de LERIDA
Polígono núm. 27. hoja N.º 2

LA PAERIA
Ajuntament de Lleida
Secretaria General
APROVAT per la Junta de Govern Local
Inicial
en sessió de data 26 SET. 2017

Dono Fe
El Secretari



Polígono 0

7.º

30

AS-LL

Lo pone del Bisbe
Sant Pau

LA PAERIA
Ajuntament de Lleida
Secretaria General
APROVAT per la Junta de Govern Local
Inicial
26 SET. 2017
en sessió de data

Dono Fe
El Secretari

AFICO Y CATASTRAL

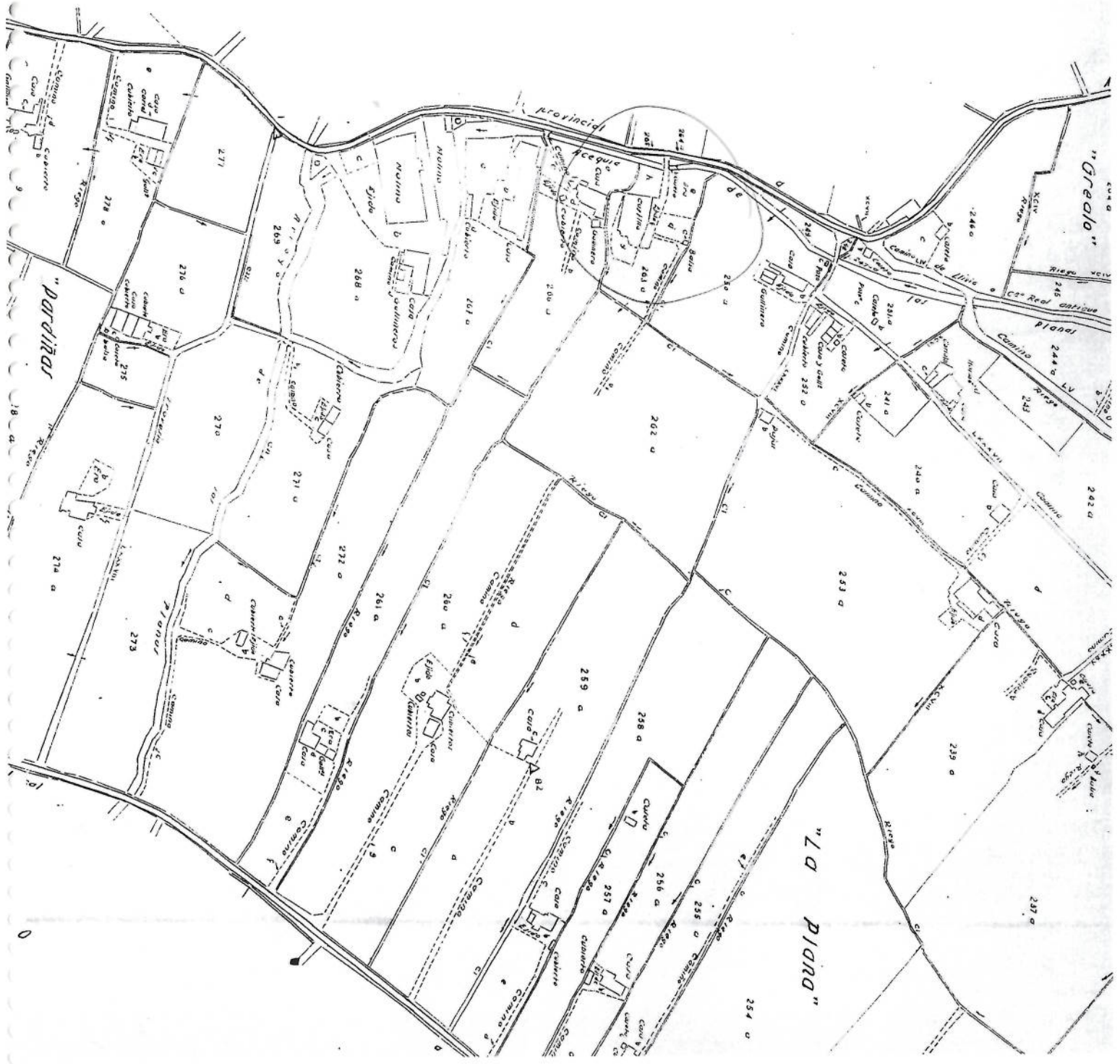
TOGRÁFICO PARCELARIO

Término municipal de LERIDA

Polígono núm. 28 = Hoja N.º 8 y últ

POLIGONO

21



Provincia de LERIDA
Partido Judicial de LERIDA



INSTITUTO GEOGRÁFICO Y CATASTRAL

MAPA NACIONAL TOPOGRÁFICO PARCELARIO

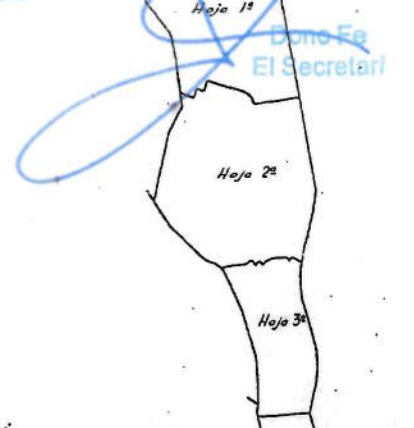
Término municipal de LERIDA

Polígono núm. 23 - Hoja N.º 1

19-LL

Canyes del Canme Picobau

Ajuntament de Lleida
Esquema de distribució de var hojar
APROVAT per la Junta de Govern Local
en sessió de data 26 de Setembre de 2017
Dono Fe El Secretari



Nota: Esta hoja comprende desde la parcela nº 1 a la parcela nº 71.

19-LL

LA PATRIA



Ajuntament de Lleida
Secretaria General

APROVAT per la Junta de Govern Local

en sessió
de data

Inicial

26 SET 2017

Dono Fe
El Secretari

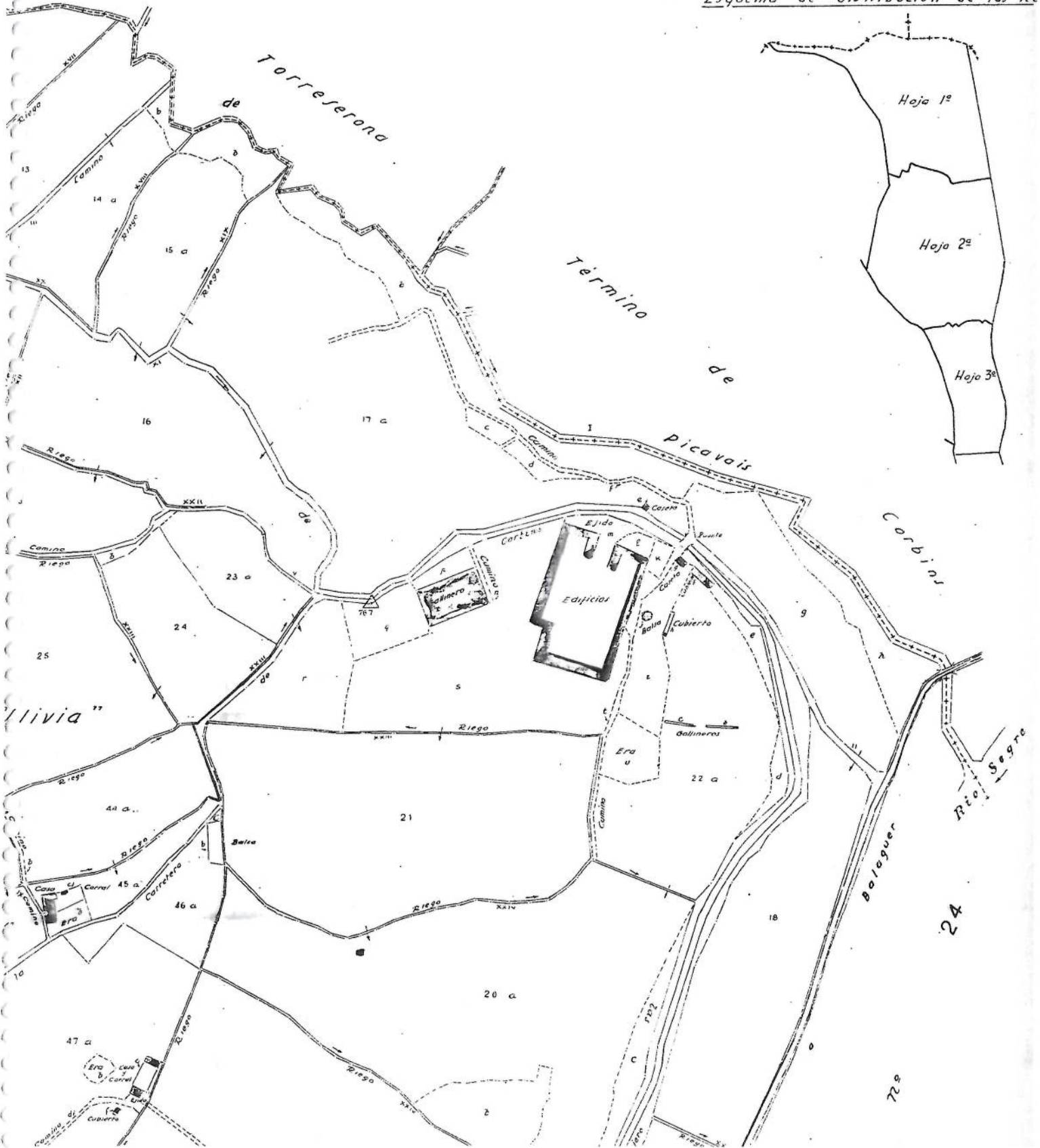
Y CATASTRAL

CO PARCELARIO

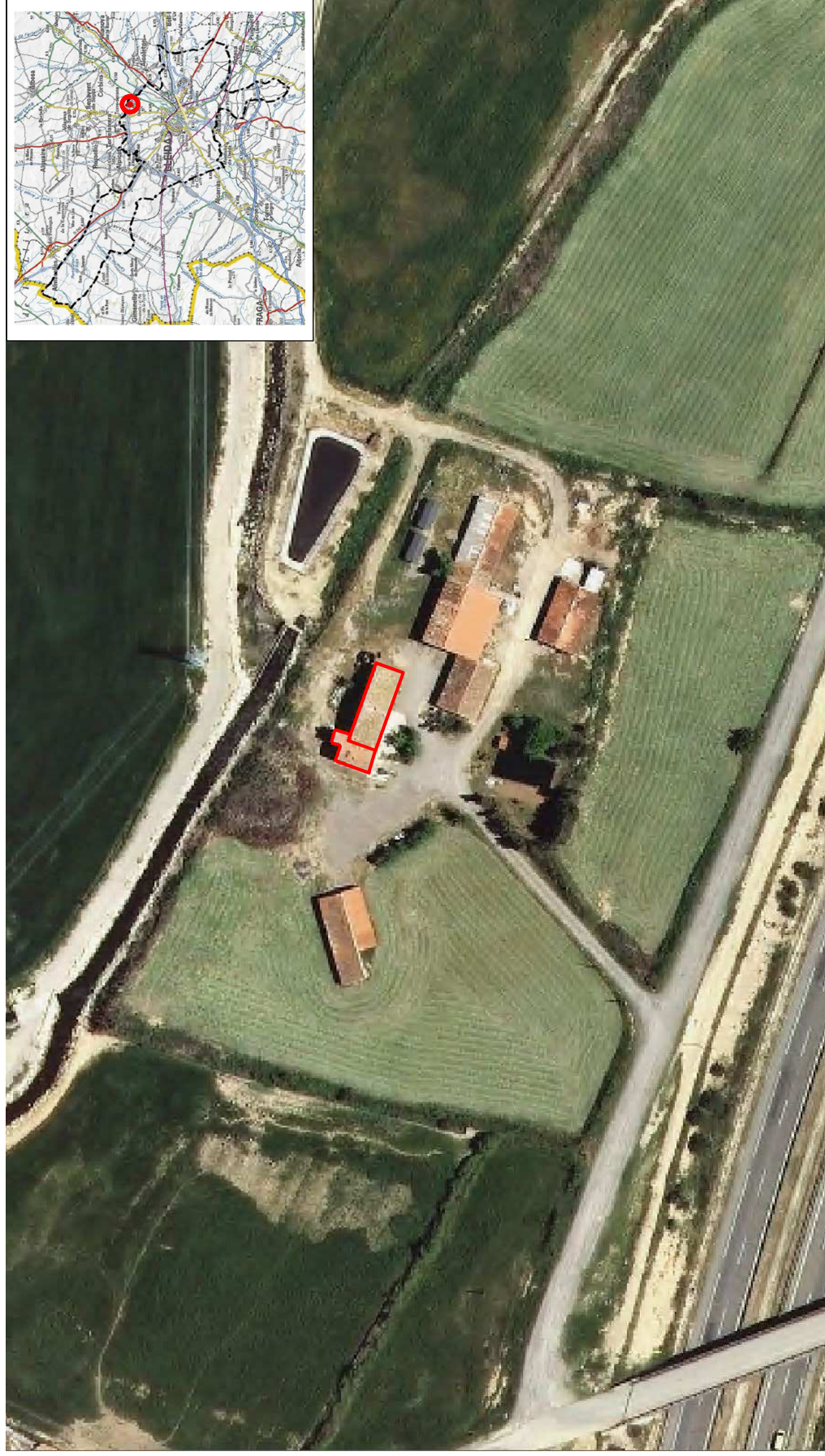
Término municipal de LERIDA

Polígono núm. 23 - Hoja N.º 1

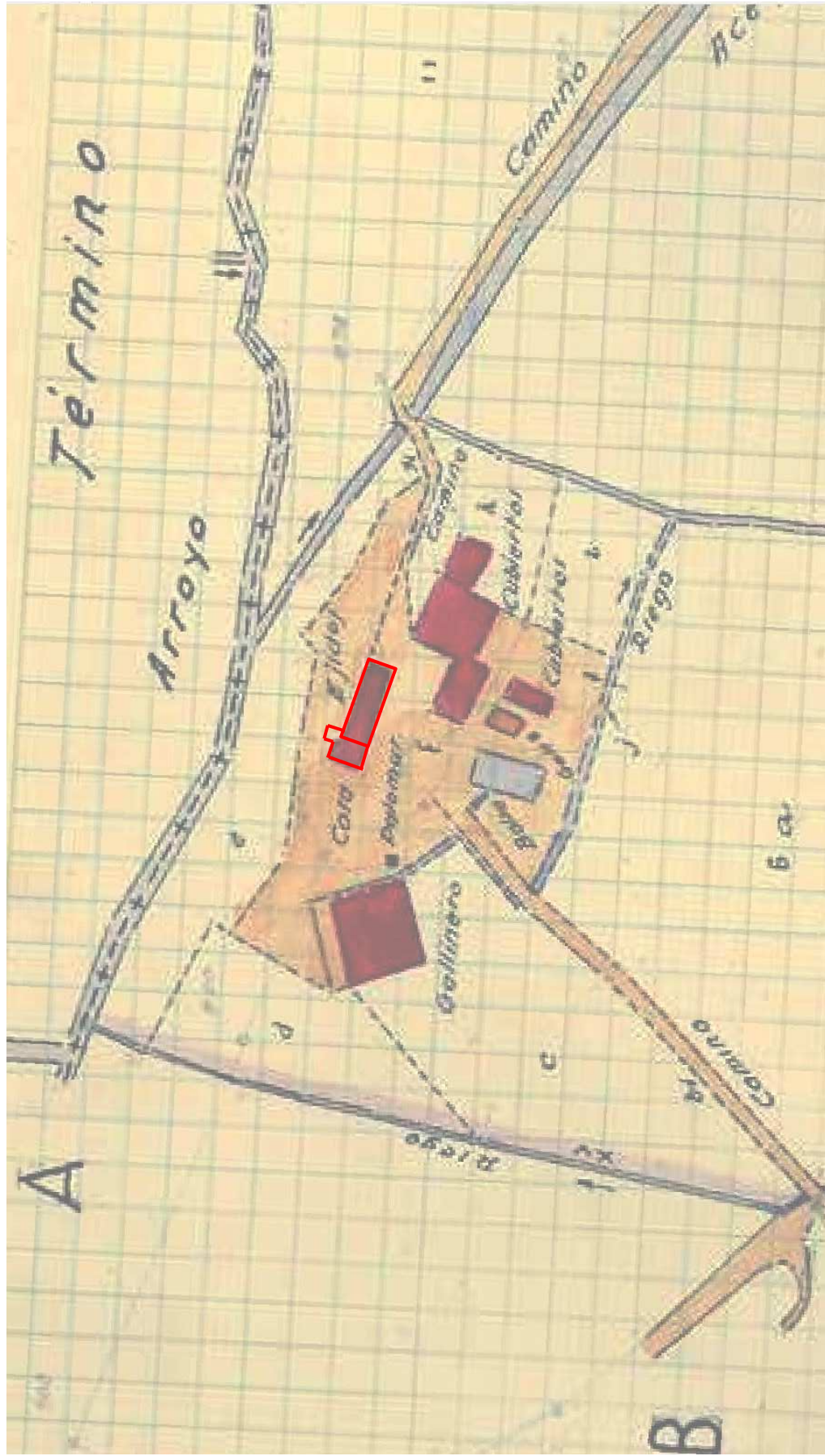
Esquema de distribución de las hu



22-LL. TORRE SOBREVALS. Situació (Llívia, 40) i Ortofotografia actual.



22-LL. TORRE SOBREVALS. Instituto Geográfico y Catastral. 1.961.



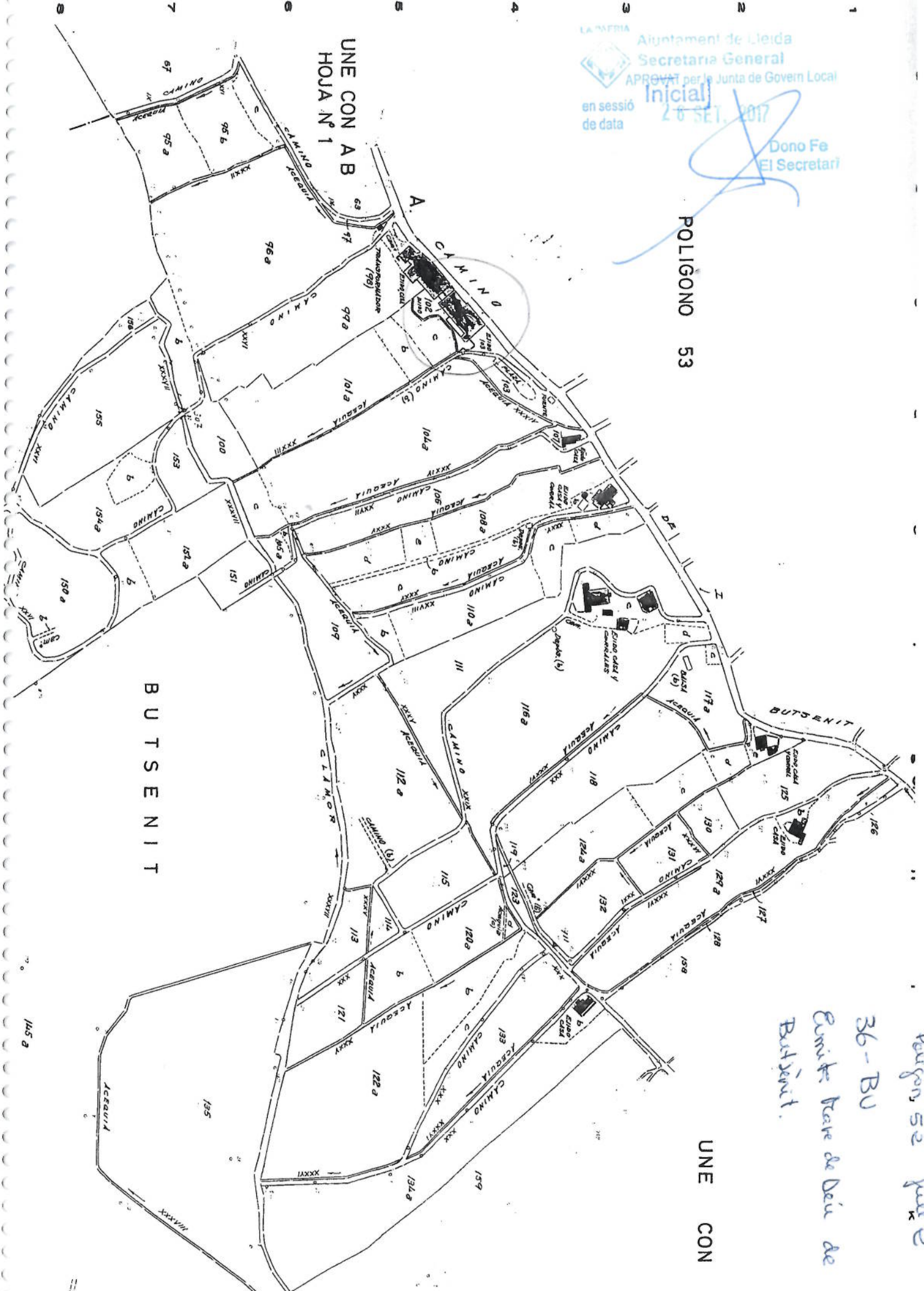
Dono Fe
 El Secretari

POLIGONO 53

UNE CON

UNE CON A B
 HOJA Nº 1

BUTSENIT



Poligono 52 full 2

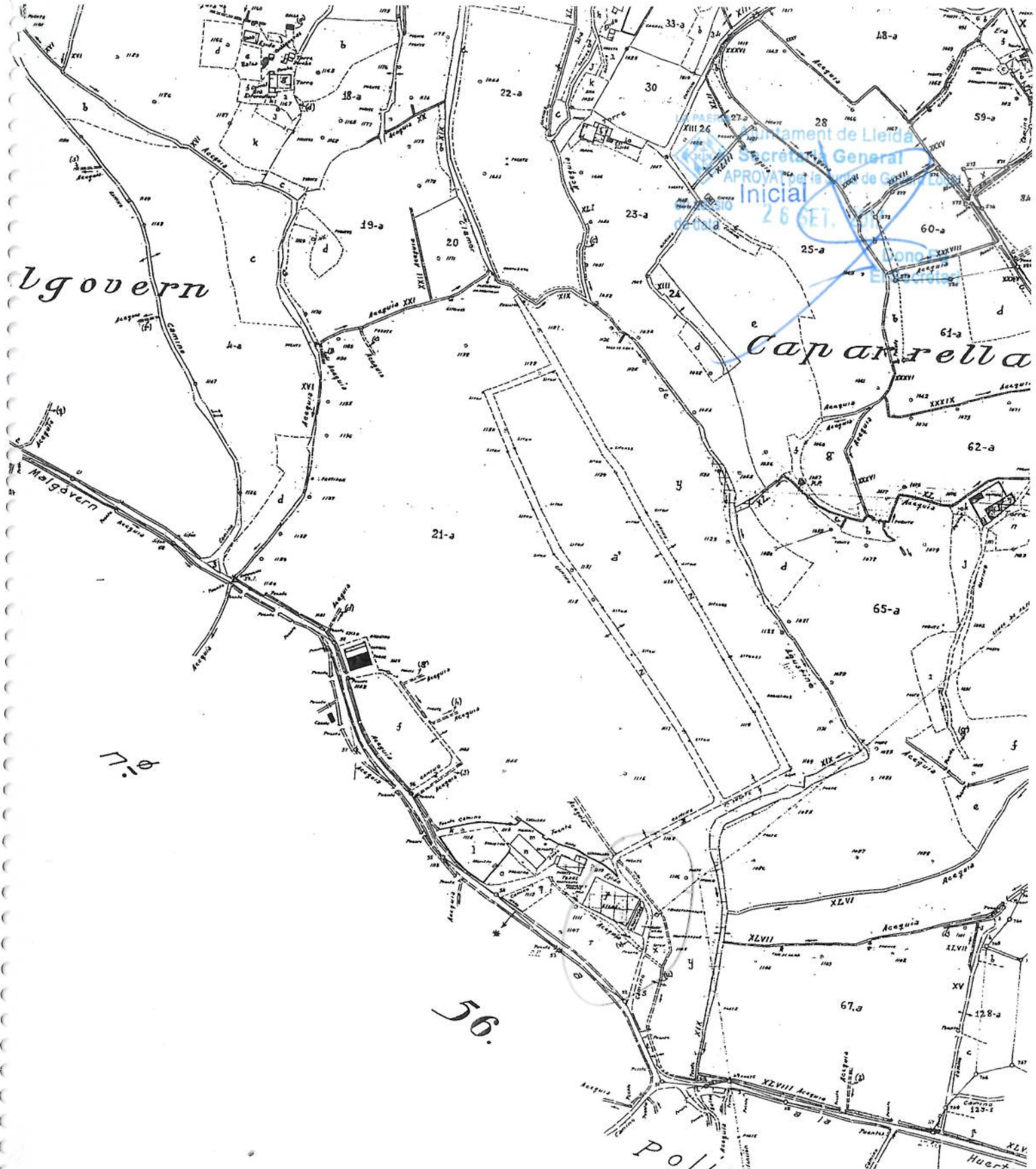
36-BU

Enrre frare de Dei de
 Butsenit.

Ugovern

Caparella

INSTRUMENT DE LLEIDA
SECRETARIA GENERAL
APROVAT PER LA COMISSIO DE CATAS
INICIAL
DE 26 SET.



7.0

56.

B. 55.
n.º

7 de Abril de 1962
DIRECCIO GENERAL DE CATAS

Conforme:
EL INGENYERO JEFE PROVINCIAL
[Signature]

Aprobado:
EL DIRECTOR GENERAL

Poligon 66 - full - 1

56 CA - Roca.

Provincia de LERIDA
Partido judicial de LERIDA

INSTITUTO GEOGRÁFICO Y CATASTRAL

MAPA NACIONAL TOPOGRÁFICO PARCELARIO

Término municipal de LERIDA
Polígono núm. 66 Hoja N.º 3.

57-CA
Marc Paucho

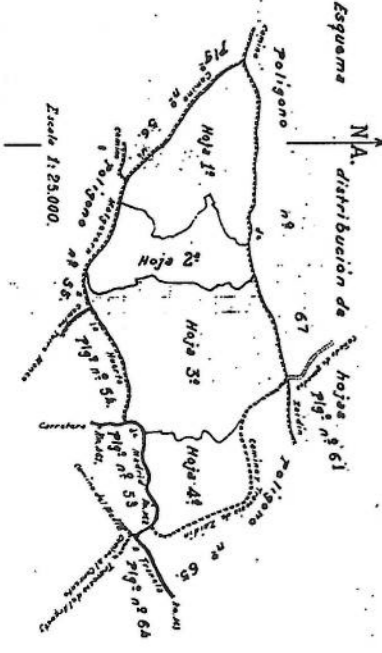


Polígono n.º 55

Polígono n.º 60

67.

Los tres
Polígono n.º 61.



Esquema de distribución de hojas n.º 61

54.

Polígono n.º 53

65

53.

Escala 1: 2000 5000

Lerida de Diciembre de 1960

Lerida de 1960

Una con hoja

El Director General

El Director General

LA PAERIA
Ajuntament de Lleida
Secretaria General
APROVAT per la Junta de Govern Local
Inicial
en sessió de data 26 SET. 2017
Dono Fe El Secretari



57 - CA Pencho.

57-CA - Pencho

Dono Fe El Secretari

Menu

- Cadastre 206 NDVI E&M 2015
- Lleida: 2015
- Catalunya NDVI 2014
- Catalunya Cata 10cm 2014
- Múts Urtans 7.5cm 2014
- Catalunya NDVI 2013
- Catalunya Cata 10cm 2013
- Lleida Urtans 7.5cm 2013
- Lleida NDVI 2013
- Catalunya Cata 10cm 2012
- Catalunya Cata 10cm 2012
- Múts Urtans 7.5cm 2012
- Lleida NDVI 2012
- Catalunya NDVI 2011
- Catalunya Cata 10cm 2011
- Múts Urtans 7.5cm 2011
- Lleida NDVI 2010
- Catalunya Cata 10cm 2010
- Lleida NDVI 2008
- Catalunya 1986-87

Servicis cartogràfics

- Octubre 2015 50cm
- Octubre 2014 50cm
- Octubre 2013 50cm
- Octubre 2012 50cm
- Octubre 2011 50cm
- Octubre 2010 50cm
- Octubre 2009 50cm
- Octubre 2008 50cm
- Octubre 2007 50cm
- Octubre 1996-97 50cm
- Octubre 1986-86 50cm
- Topogràfic 500
- Topogràfic 5000
- Servici de superposició
- Cadastre
- SIGPALS

Vinculats

- Catastr. de vol
- Estats anogr
- Contos de muel
- Pels cobr

Sistemes de referència

- Mapa de situació

Informació

Datam: ETRS89
 Projector: UTM - Puz 31
 V: 462642.039
 X: 462642.039
 Model: 2D
 Escala: 1:100
 Unitat: Metres

© Institut Cartogràfic i Geològic de Catalunya

10:55
 15/09/2017

Y. CATASTRAL

CO PARCELARIO

Término municipal de LERIDA

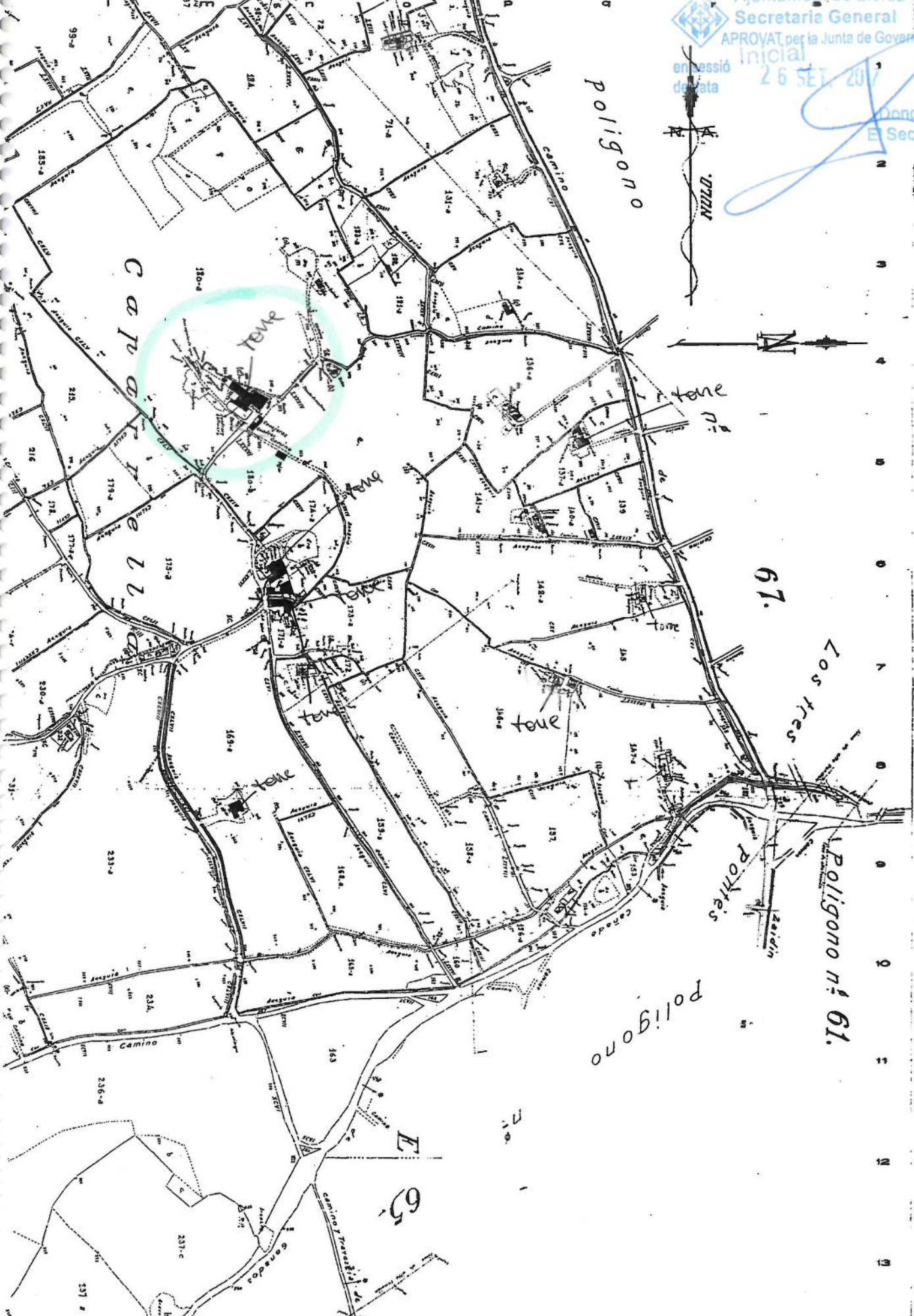
Poligono núm. 66 Hoja N.º 3



Ajuntament de Llerida
Secretaria General
APROVAT per la Junta de Govern Local
Inicial
26 SET. 2017

emissió de data

Dona Fe
El Secretari



Poligono

67.

Los tres

Poligono n.º 61.

Poligono

65.

Escala 1: 2000 5000

Confiteria
El Imperio, Jrs. INOVINCIAL,
C/...

Aprobado
D. DIRECTOR GENERAL

4.

LA PAGESA



Ajuntament de Lleida
Secretaria General

APROVAT per la Junta de Govern Local

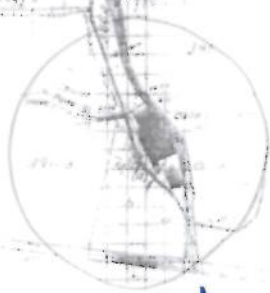
Inicial

26 SET 2017

en sessió
de data

Dono Fe
El Secretari

Vallcaient



Polígon 15 full -4

67 - PO Esteni

Provincia de LERIDA
Partido judicial de LERIDA

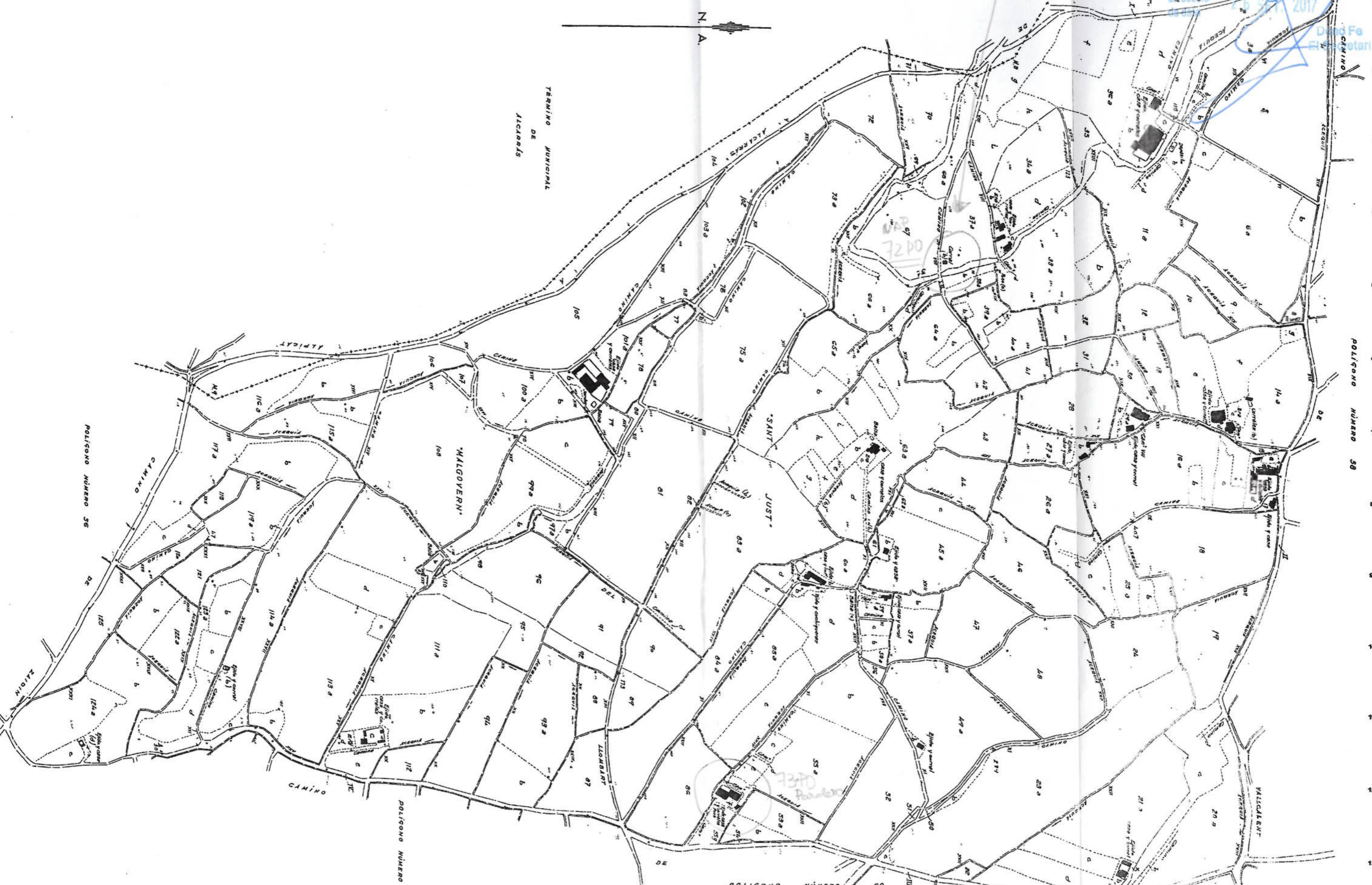


INSTITUTO GEOGRAFICO Y CATASTRAL

MAPA NACIONAL TOPOGRAFICO PARCELARIO

72-PO NAD 73 PO - Pando
Término municipal de LERIDA
Polígono núm. - 57

Alcaldía de Lerida
Secretaria General
APROVAT per la Junta Local
de Govern Local
19 de MARÇ de 1957
Diputació de Lleida
Escriure

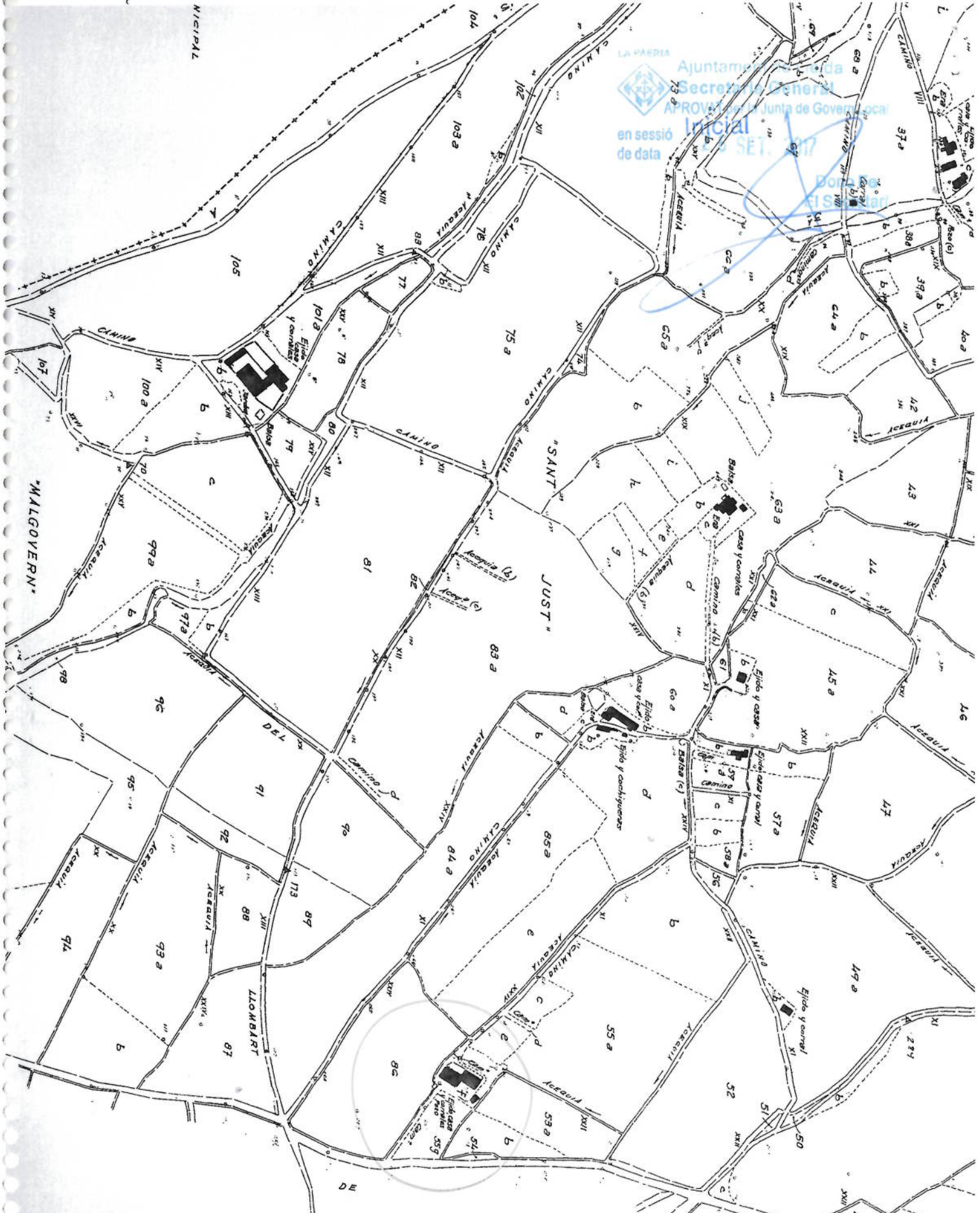


Lérida a 20 de FEB. 1955
El Director General

Lérida a 17 de MARZO de 1957
El Topógrafo Ayudante de Geografía y Catastro

Cartas
El Ingeniero Jefe Provincial

Alcaldía de Lerida
El Director General
Escala 1: 20.000



Llíden a 17 de MARZO de 1967

El Topógrafo AYUDANTE DE GEOGRAFÍA Y CATASTRO,

FULLAS

POLIGONO NÚMERO 60

Conforme:
EL INGENIERO, JEFE PROVINCIAL,

Juan de Puelles

Aprobado:
El Director GEN

73-70

Doligon 15 - full - 1

74-HT Felip

CIDA
LEIDA



INSTITUTO GEOGR

LA PAERIA

Ajuntament de Lleida

Secretaria General

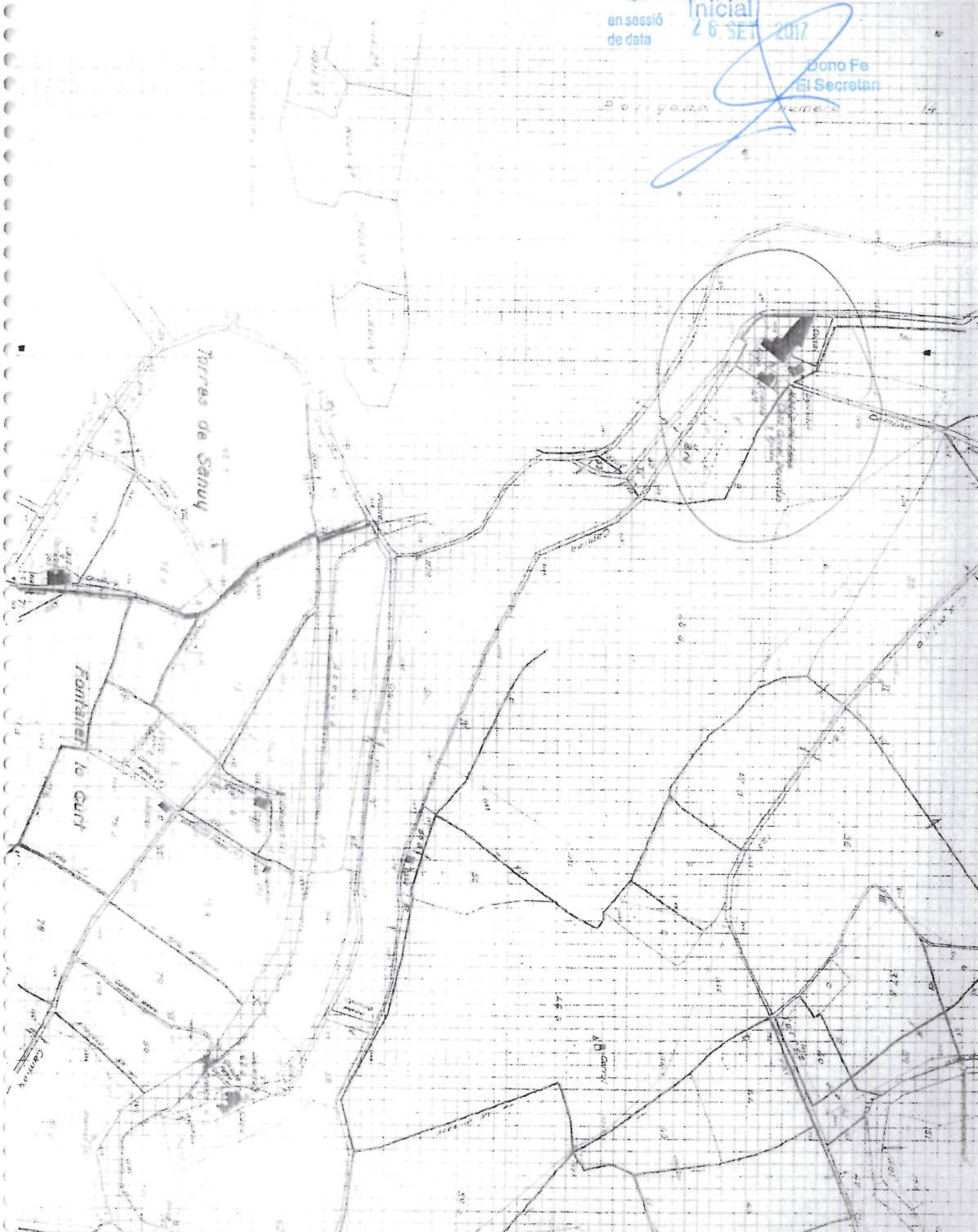
MAPA NACIONAL TO

en sessió
de data

Inicial
26 SET 2017

Dono Fe
El Secretari

[Handwritten signature]



Provincia de LERIDA
Partido judicial de LERIDA



INSTITUTO GEOGRÁFICO Y CATASTRAL

MAPA NACIONAL TOPOGRÁFICO PARCELARIO

Término municipal de LERIDA
Polígono núm. 61 HOJA N.º 2

76 HT. Montanya

Atentament de Llerda
Secretaria General
APROVAT per la Junta de Govern Local
en sessió de data 26 SET. 2007
Inicial

Dono Fe
El Secretari



POLIGONO 65

POLIGONO

15

N.
A.

NOTA: ESTA HOJA EMPIEZA EN LA PARCELA NÚMERO 126 Y LA 276 DE LA HOJA N.º 1



INSTITUTO GEOGRÁFICO Y CATASTRAL

MAPA NACIONAL TOPOGRÁFICO PARCELARIO

Término municipal de LERIDA
Polígono núm. 61 HOJA 3 y ÚLTIMA.

77 MT.
Antiga ermita Santa Cristina
Secretaría General
APROVAT per la Junta de Govern Local
Inicial
en sessió de data 26 SET. 2017
Dono Fe
Secretari



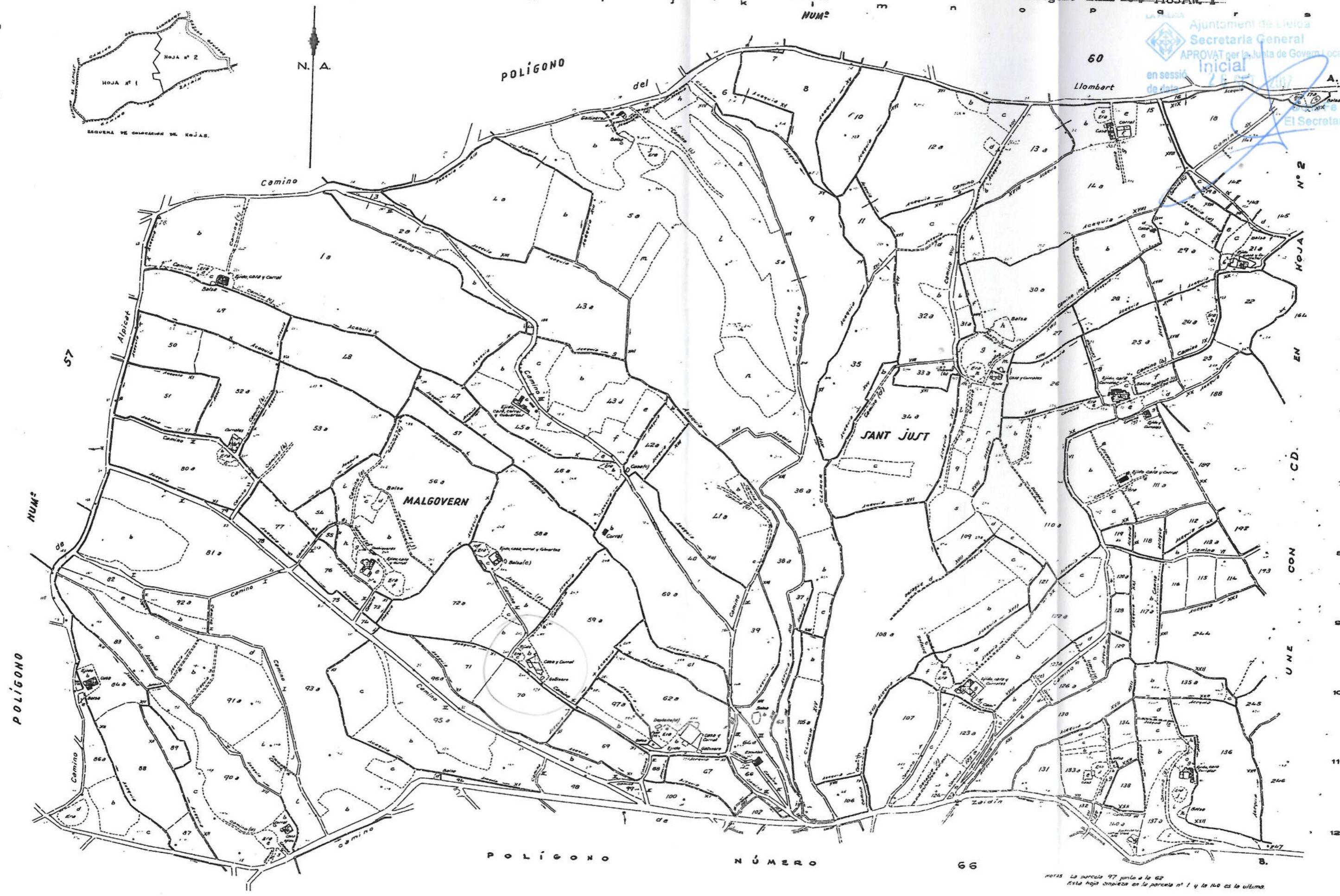
POLIGONO NUMERO 65

Nota: la parcela 408 junto a la 341
esta hoy empesa en la parcela
número 274 y la 442 es la última.



78117 - Funkha

Ajuntament de Llerida
Secretaria General
APROVAT per la Junta de Govern Local
Inicial
en sessió de data 25 de febrer de 1943
El Secretari



NOTAS: La parcela 97 junta a la 62
Esta hoja empieza en la parcela n.º 1 y la 140 es la última.

Lérida a 15 de Noviembre de 1942
Director General

Lérida a 2 de Febrero de 1943
El Topógrafo Ayudante de Geografía y Catastro
F. J. J.

Director General

Director General

Escala 1: 2000 5.000

FIGO Y CATASTRAL

GRAFICO PARCELARIO

84-PN

Término municipal de LERIDA

Poligono núm. 18

LA PAZ
Ayuntamiento de Lerida
Secretaria General
APROBADO en Sesión de la Junta de Govern Local
Hoja nº 4

en sesión de data

Inicial

26 FEB 1977

Dono Fe
El Secretari

N. A.

Poligono 20

Poligono 62

BALAFIA

702 Torfosa

Carretera

FRANCIA

Hoja nº 5

Nota: Esta hoja comprende de la parcela 331, 350, 351, 352, 353, 354, 355, 356, 357, 358, 359, 360, 361, 362, 363, 364, 365, 366, 367, 368, 369, 370, 371, 372, 373, 374, 375, 376, 377, 378, 379, 380, 381, 382, 383, 384, 385, 386, 387, 388, 389, 390, 391, 392, 393, 394, 395, 396, 397, 398, 399, 400, 401, 402, 403, 404, 405, 406, 407, 408, 409, 410, 411, 412, 413, 414, 415, 416, 417, 418, 419, 420, 421, 422, 423, 424, 425, 426, 427, 428, 429, 430, 431, 432, 433, 434, 435, 436, 437, 438, 439, 440, 441, 442, 443, 444, 445, 446, 447, 448, 449, 450, 451, 452, 453, 454, 455, 456, 457, 458, 459, 460, 461, 462, 463, 464, 465, 466, 467, 468, 469, 470, 471, 472, 473, 474, 475, 476, 477, 478, 479, 480, 481, 482, 483, 484, 485, 486, 487, 488, 489, 490, 491, 492, 493, 494, 495, 496, 497, 498, 499, 500, 501, 502, 503, 504, 505, 506, 507, 508, 509, 510, 511, 512, 513, 514, 515, 516, 517, 518, 519, 520, 521, 522, 523, 524, 525, 526, 527, 528, 529, 530, 531, 532, 533, 534, 535, 536, 537, 538, 539, 540, 541, 542, 543, 544, 545, 546, 547, 548, 549, 550, 551, 552, 553, 554, 555, 556, 557, 558, 559, 560, 561, 562, 563, 564, 565, 566, 567, 568, 569, 570, 571, 572, 573, 574, 575, 576, 577, 578, 579, 580, 581, 582, 583, 584, 585, 586, 587, 588, 589, 590, 591, 592, 593, 594, 595, 596, 597, 598, 599, 600, 601, 602, 603, 604, 605, 606, 607, 608, 609, 610, 611, 612, 613, 614, 615, 616, 617, 618, 619, 620, 621, 622, 623, 624, 625, 626, 627, 628, 629, 630, 631, 632, 633, 634, 635, 636, 637, 638, 639, 640, 641, 642, 643, 644, 645, 646, 647, 648, 649, 650, 651, 652, 653, 654, 655, 656, 657, 658, 659, 660, 661, 662, 663, 664, 665, 666, 667, 668, 669, 670, 671, 672, 673, 674, 675, 676, 677, 678, 679, 680, 681, 682, 683, 684, 685, 686, 687, 688, 689, 690, 691, 692, 693, 694, 695, 696, 697, 698, 699, 700, 701, 702, 703, 704, 705, 706, 707, 708, 709, 710, 711, 712, 713, 714, 715, 716, 717, 718, 719, 720, 721, 722, 723, 724, 725, 726, 727, 728, 729, 730, 731, 732, 733, 734, 735, 736, 737, 738, 739, 740, 741, 742, 743, 744, 745, 746, 747, 748, 749, 750, 751, 752, 753, 754, 755, 756, 757, 758, 759, 760, 761, 762, 763, 764, 765, 766, 767, 768, 769, 770, 771, 772, 773, 774, 775, 776, 777, 778, 779, 780, 781, 782, 783, 784, 785, 786, 787, 788, 789, 790, 791, 792, 793, 794, 795, 796, 797, 798, 799, 800, 801, 802, 803, 804, 805, 806, 807, 808, 809, 810, 811, 812, 813, 814, 815, 816, 817, 818, 819, 820, 821, 822, 823, 824, 825, 826, 827, 828, 829, 830, 831, 832, 833, 834, 835, 836, 837, 838, 839, 840, 841, 842, 843, 844, 845, 846, 847, 848, 849, 850, 851, 852, 853, 854, 855, 856, 857, 858, 859, 860, 861, 862, 863, 864, 865, 866, 867, 868, 869, 870, 871, 872, 873, 874, 875, 876, 877, 878, 879, 880, 881, 882, 883, 884, 885, 886, 887, 888, 889, 890, 891, 892, 893, 894, 895, 896, 897, 898, 899, 900, 901, 902, 903, 904, 905, 906, 907, 908, 909, 910, 911, 912, 913, 914, 915, 916, 917, 918, 919, 920, 921, 922, 923, 924, 925, 926, 927, 928, 929, 930, 931, 932, 933, 934, 935, 936, 937, 938, 939, 940, 941, 942, 943, 944, 945, 946, 947, 948, 949, 950, 951, 952, 953, 954, 955, 956, 957, 958, 959, 960, 961, 962, 963, 964, 965, 966, 967, 968, 969, 970, 971, 972, 973, 974, 975, 976, 977, 978, 979, 980, 981, 982, 983, 984, 985, 986, 987, 988, 989, 990, 991, 992, 993, 994, 995, 996, 997, 998, 999, 1000

LA PATRIA



Ajuntament de Lleida
Secretaria General

APROVAT per la Junta de Govern Local

en sessió
de data

Inicial
26 SET. 2017

[Handwritten signature]
Dono Fe
El Secretari



BALAFIA

POLIGONO 20

POLIGONO 62

POLIGONO 18 PART 4
84-PN

GRAFICO Y CATASTRAL

TOPOGRAFICO PARCELARIO

Término municipal de LERIDA

Poligono núm. 20 - Hoja N.º 2

Ayuntamiento de Llerida
 Secretaría General
 APROVAT per la Junta de Govern Local
 en sessió pública
 26 SET. 2017

Dono Fe El Secretari

87-PN Favores de Pagfes



LA PAERIA



Ajuntament de Lleida
Secretaria General

APROVAT per la Junta de Govern Local

en sessió
de data

Inicial
26 SE 2017

Dono Fe
El Secretari

ATASTRAL

CRIO

Tèrmino municipal de LLERIDA

Poligono núm. 20 - Parcel·la N' 2



87-PN Fawineu la Parfeta



INSTITUTO GEOGRÁFICO Y CATASTRAL

MAPA NACIONAL TOPOGRÁFICO PARCELARIO

Ref. cat. 25900A0J000253!

88PN-Memo

Término municipal de LERIDA

Polígono núm. 18 Hoja nº 3 da

Secretaría General
APROVAT per la Junta de Govern Local
Inicial
en sessió de data 26 SE 2017

Dono Fe
El Secretari

une con la Hoja nº 2

Polígono 19

Polígono 20

Polígono 17



Una hoja separada de la parcela 183 y la 330

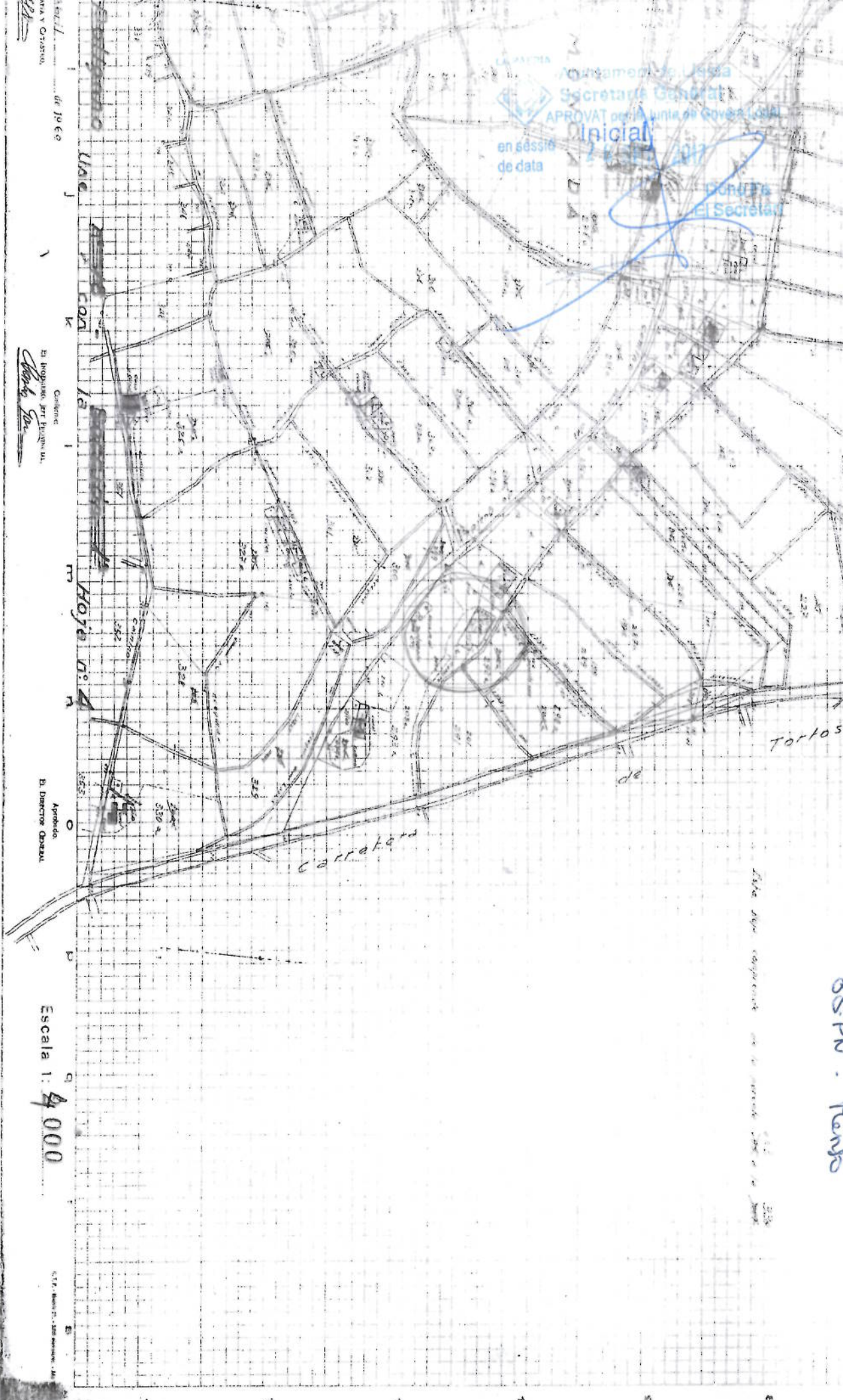
MA Y CARRERA
de 1960

El Propietario, JFR. Pujuguill, U.I.
JFR. Pujuguill

Aprobada
El Director General

Escala 1: 4 000

5.17 - Hoja 21 - 1:2000 - 1960



88 PN - Tortos

Este documento es un extracto de la hoja 21 de la cartografía catastral de 1960.

Poligono nº 48

93PN Poligon 17, full 1

Sudanel Estuch + Aguil

Ajuntament de Lleida
 Secretaria General
 APROVAT per la Junta de Govern Local
 Inicial
 en sessió de data 26 SET 2017
 Dono Fe El Secretari

...apareix a la parcel·la 1 de la 228

...apareix a la 289 ... sota a la 186

MONCADA

Aprobado.
EL DIRECTOR GENERAL

Escala 1:4000

S.T.P. - Escala 1:4000 - 1987



93 PN -
Sudnell
Estuch Aguil

INSTITUTO GEOGRAFICO Y CATASTRAL

MAPA NACIONAL TOPOGRAFICO PARCELARIO

Término municipal de LERIDA

Polígono núm. 17 Hoja N.º 1

Secretaría General
Aprobado en Junta de Gobierno
en sesión de fecha 26 SET 1977
D. José F. de S. Secretario

Provincia de
Partido judicial de



Polígono n.º 18

TERMITO

CANNET

ALPICAT

PEIXA

SOMMES

MONCADA

Laportola 189, 190, 191, 192

Esta hoja comprende la parcela 1 a la 220

delimitación de las aguas

Parcela n.º 1

Parcela n.º 2

Parcela n.º 3

Parcela n.º 4

Parcela n.º 5

Polígono 16

Hoja

LA PAÏSA



Ajuntament de Lleida
Secretaria General

APROVAT per la Junta de Govern Local

en sessió
de data

Inicial

24 SET. 2017

Dona Fe
El Secretari

M O M C A D A

B A L A F I A

une con la Hoja n° 5

1959

Llérida

a 20 de Febrer de 1960

El Topògraf / INGENIERO DE OROGRAFIA Y CATASTRO

Antoni Olivera

Confirma:

El Ingeniero JEFE PROVINCIAL,

Joan Garcia

98-PN

Serrallor - Aixeló

Provincia de MERIDA
Partido Judicial de MERIDA



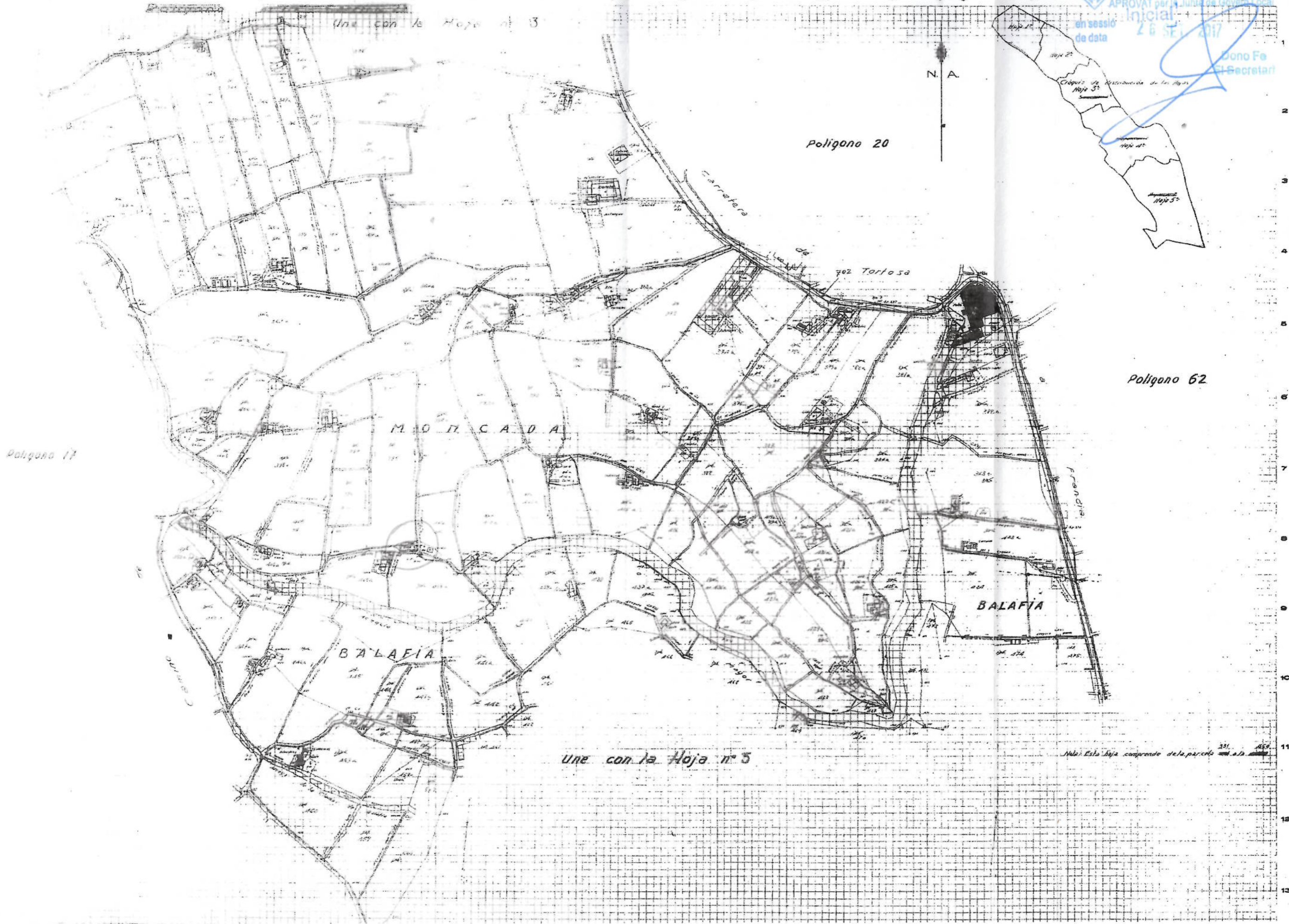
INSTITUTO GEOGRAFICO Y CATASTRAL

MAPA NACIONAL TOPOGRAFICO PARCELARIO

Término municipal de MERIDA

Poligono núm. 18

Hoja nº 4
Ajustament de Lleida
Secretari General
APROVAT per la Junta de Govern Local
Inicial
en sessió
de data 26 SET 2017
Dono Fe
El Secretari



Una con la Hoja nº 3

Poligono 20

Poligono 62

M. D. T. C. A. D. A.

BALAFIA

Una con la Hoja nº 3

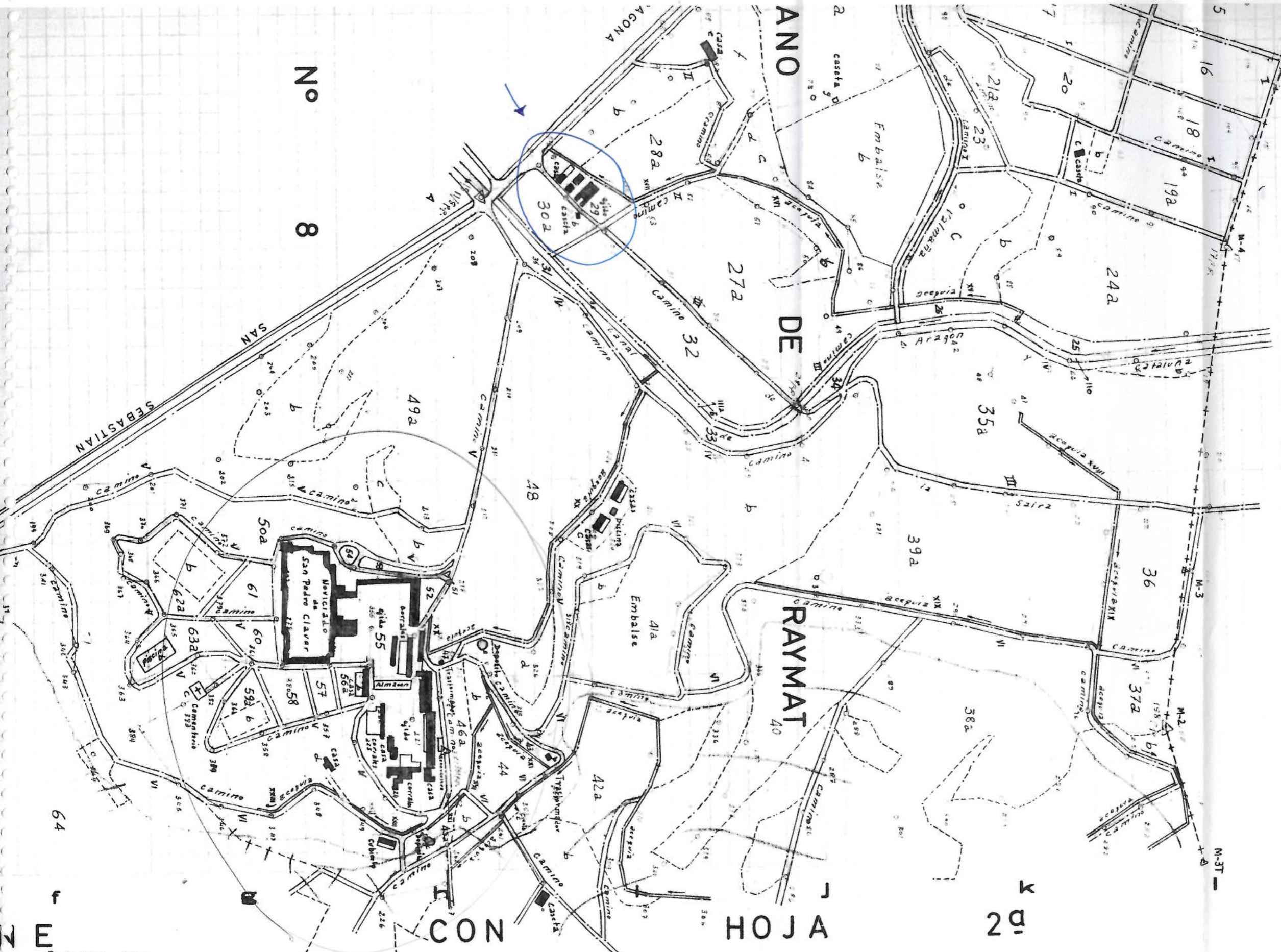
Nota: Esta hoja comprende de la parcela 331 a la 457.

DE
 LA PAPEA
 Ayuntamiento de Llerda
 Secretaria General
 APROVAT per la Junta de Govern Local
 Inicial
 en sessió de data 26 SET 2017
 Dono Fe El Secretari

205 - RA
 Calle Cond. Abel Cabanyes - Alcep

Raigon 9-20 full-1

ALMACELLAS



E

29

HOJA

CON

Conforme:
 EL INGENIERO, JEFE PROVINCIAL,

Aprobado:
 EL DIRECTOR GENERAL,

Escala 1:500

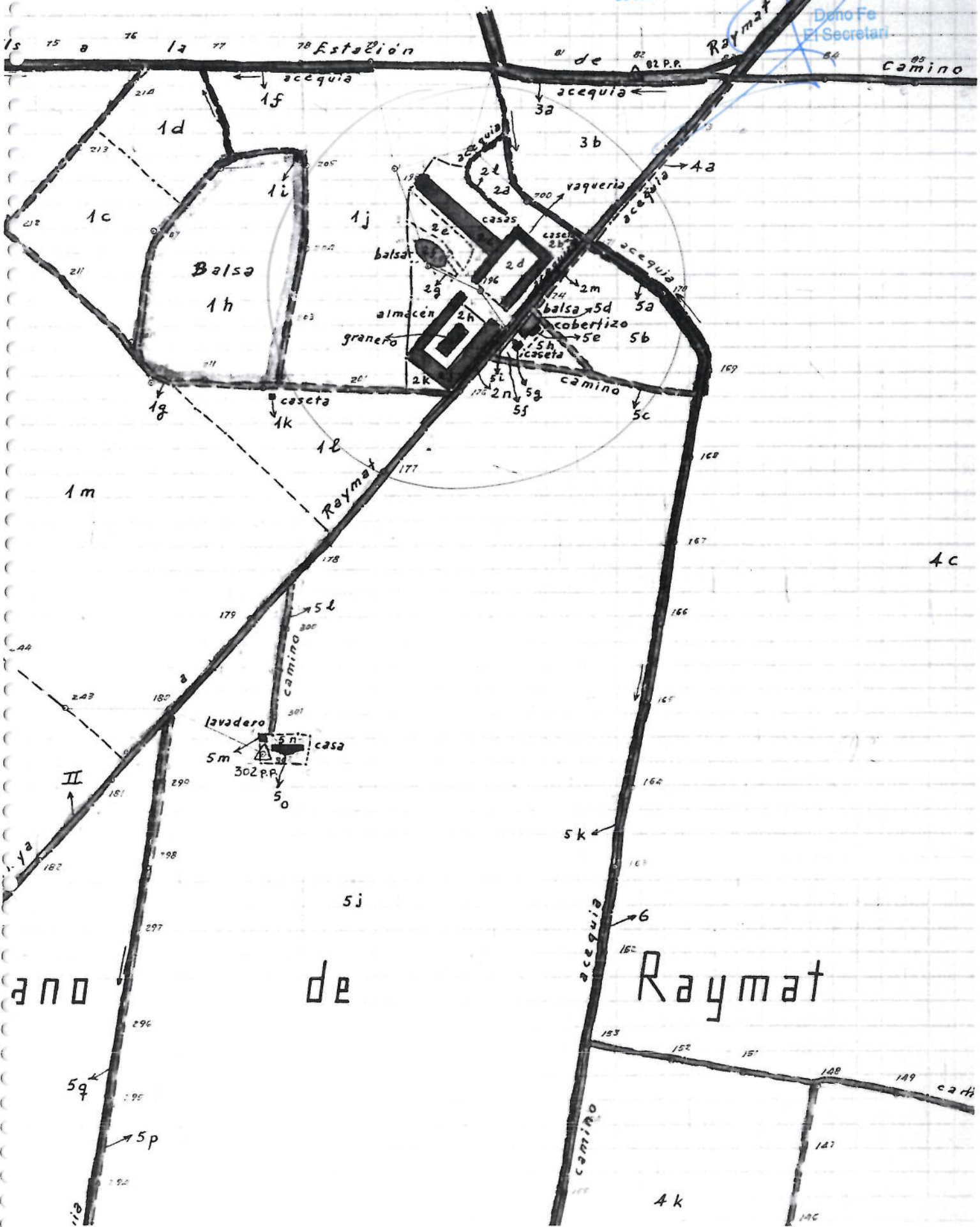
30 ABR. 1968 de 19

DE GEOGRAFIA Y CATASTRO,

C. T. P. - Modelo 22.

gono 6

LA PAERIA
 Ajuntament de Lleida
 Secretaria General
 APROVAT per la Junta de Govern Local
 Inicial
 en sessió de data 26 SET 1901
 Dena Fe El Secretari



ano de

de

Raymat

4c

4k

ca rñ

NACIONAL TOPOGRÁFICO PARCELARIO

Polígon 33 full - 1

407 RA - Hered
Sanviens.

g

h

i

j

LA PAFRIA



Ajuntament de Lleida

Secretaria General

APROVAT per la Junta de Govern Local

en sessió
de data

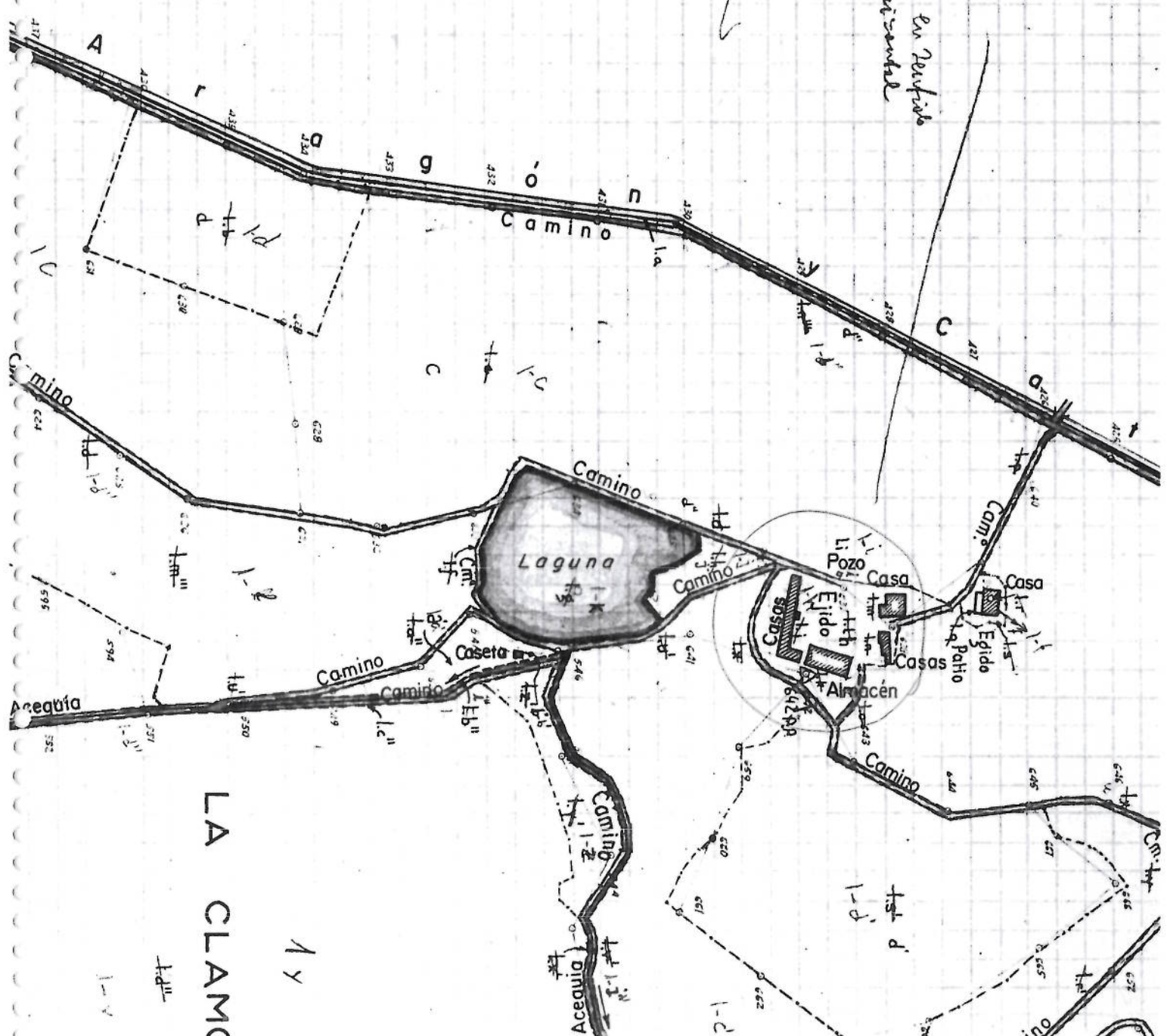
Inicial

26 SET 2017

Dono Fe
El Secretari

POLIGONO Nº 7

La topografia en perfils
horizontal



LA CLAMC

Ay

109.RA

109.RA

OrtoXpres 1.0
Cartogràfic i Geològic

Nuclis Urbans / 5cm, 2013

- Inundacio Val Aran, 2013
- Catalunya NDVI, 2012
- Catalunya Coala 10cm, 2012
- Nuclis Urbans 7.5cm, 2012
- Incendi Ali Empordà 2012
- Catalunya NDVI, 2011
- Nuclis Urbans 7.5cm, 2011
- Nuclis Urbans 7.5cm, 2010
- Temporal Desembre 2008
- Catalunya 1956-57

Serveis cartogràfics

- Ortofoto 2015, 50cm.
- Ortofoto 2014, 50cm.
- Ortofoto 2013, 50cm.
- Ortofoto 2012, 50cm.
- Ortofoto 2011, 50cm.
- Ortofoto 2010, 50cm.
- Ortofoto 2009, 50cm.
- Ortofoto 2008, 50cm.
- Ortofoto 2007, 50cm.
- Ortofoto 1956-57, 50cm.
- Ortofoto 1945-46, SerraA
- Topogràfic 5000

Serveis de superposició

- Cadastre
- SIGPAC

Visualització

- Gràfic de vol
- Estèreo anaglif
- Corbes de nivell
- Fals color

Sistema de referència

Mapa de situació

Comparació de cartografia

Ortofoto 1956-57, 50cm

Escombrat: []

Degradat: []

Comparar dos serveis WMS

Cercador

Topònim **Coordenades** **SIGPAC**

Introdueix el text de cerca:

Lleida

- Artesa de Lleida
- Municipi: Àreas de Lleida
- Comarca: Segrià
- Sarroca de Lleida
- Puigverd de Lleida
- Montoliu de Lleida
- Nova Lleida
- Diputació de Lleida
- Pla de Lleida
- Plans de Lleida
- Mitjans de Lleida
- El Camí de Lleida
- El Camí de Lleida
- El Camí de Lleida

Informació

Datant: E: 778880

Projecció: UTM - Fuz 31

X: 286560,802

Y: 4618273,546

Altitud: 20

100m

Informació topogràfica

© Institut Cartogràfic i Geològic de Catalunya

OrtoXpres 1.0
www.ortoxpres.cat/client/fcc/

OrtoXpres 10

Nueva pestaña

Petanya nova

WMS/CC

Castellana f

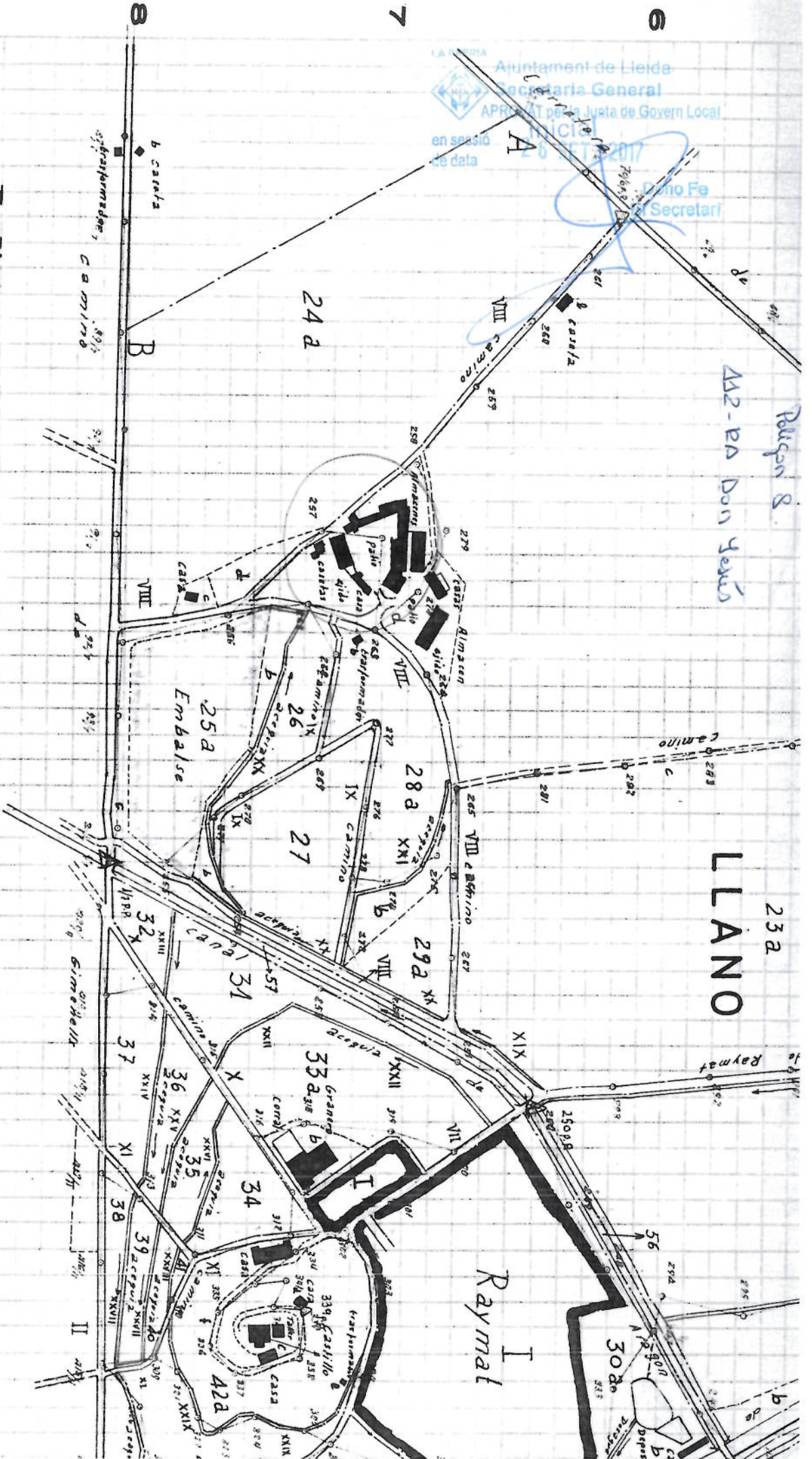
19

Dono Fe El Secretari

Poligono 8
322-PA Don Jesus

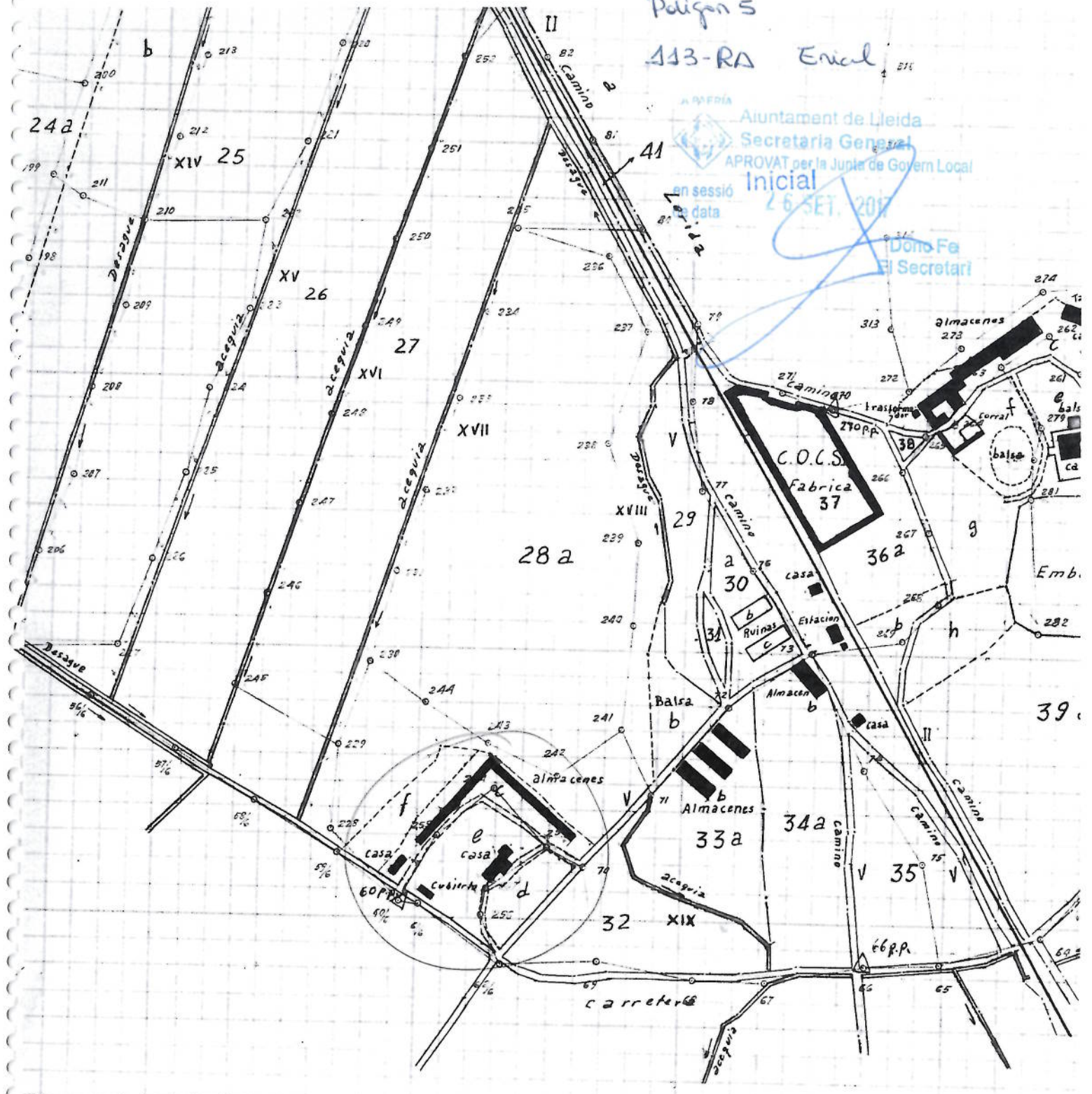
232
LLANO

Poligono N-7



Polígon 5
443-RA Enric

AJUNTAMENT DE LLEIDA
Secretaria General
APROVAT per la Junta de Govern Local
Inicial
26 SET. 2017
Dona Fe
El Secretari

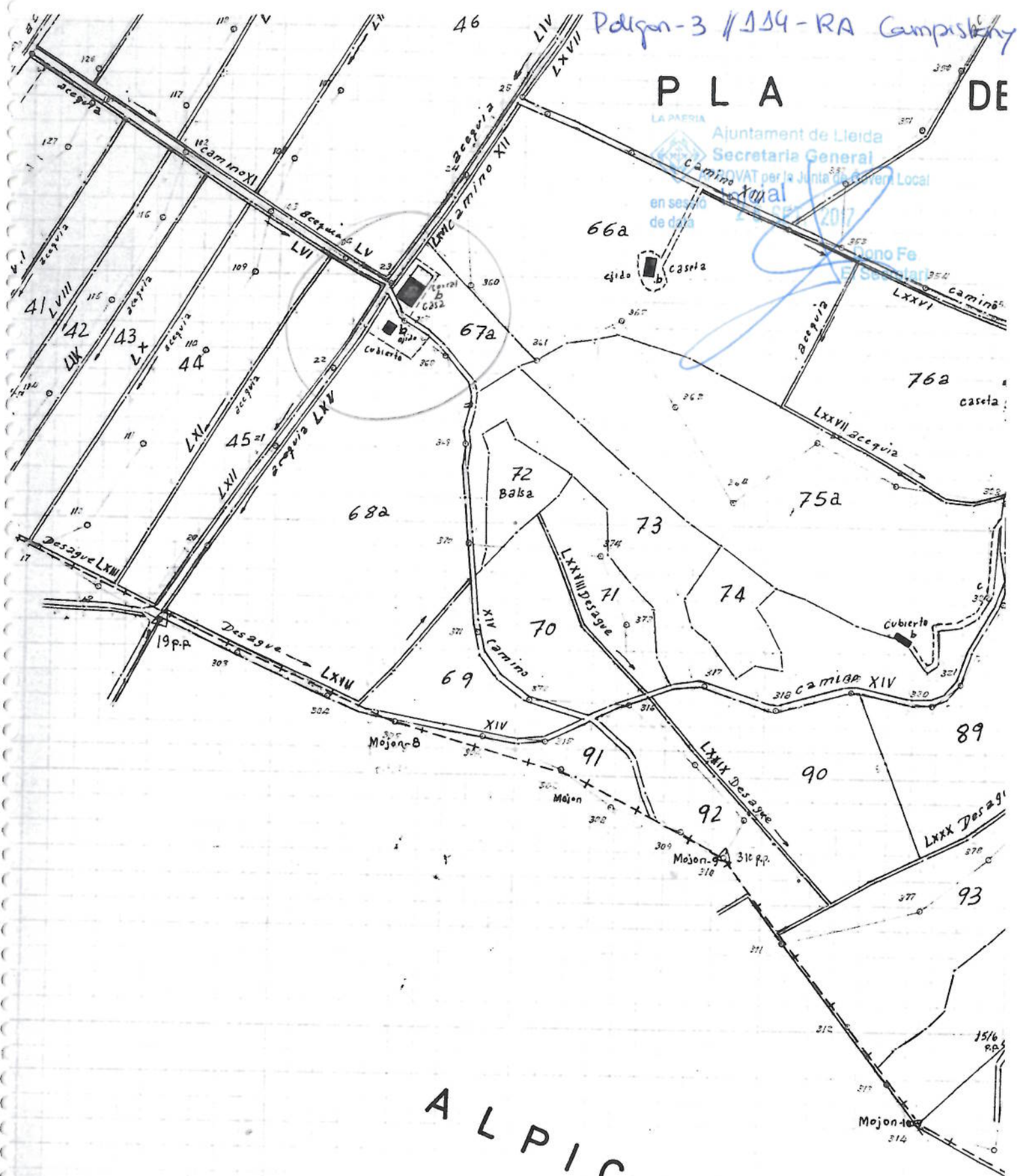


k i m n

Conforme:
EL INGENIERO, JEFE PROVINCIAL.

Poligon-3 / 154-RA Campsió

PLA DE



LA PAERIA
 Ajuntament de Lleida
 Secretaria General
 NOVAT per la Junta de Govern Local
 en sessió de data 27 de setembre de 2017

ALPICAT

Mojon-100
314

15/6
P.P.

Polígon - 1

115-RA

Seguets Baix-artig

LA PAERIA
 Ajuntament de Lleida
 Secretaria General
 APROVAT per la Junta de Govern Local
 en sessió inicial
 de data 26 SET. 2017



Esquema de sit

