

# VIAL BORDETA

L'Ajuntament de Lleida us convida a assistir a la presentació del vial de l'avinguda de Víctor Torres (entre la carretera LL-11 i l'avinguda del Pla d'Urgell)

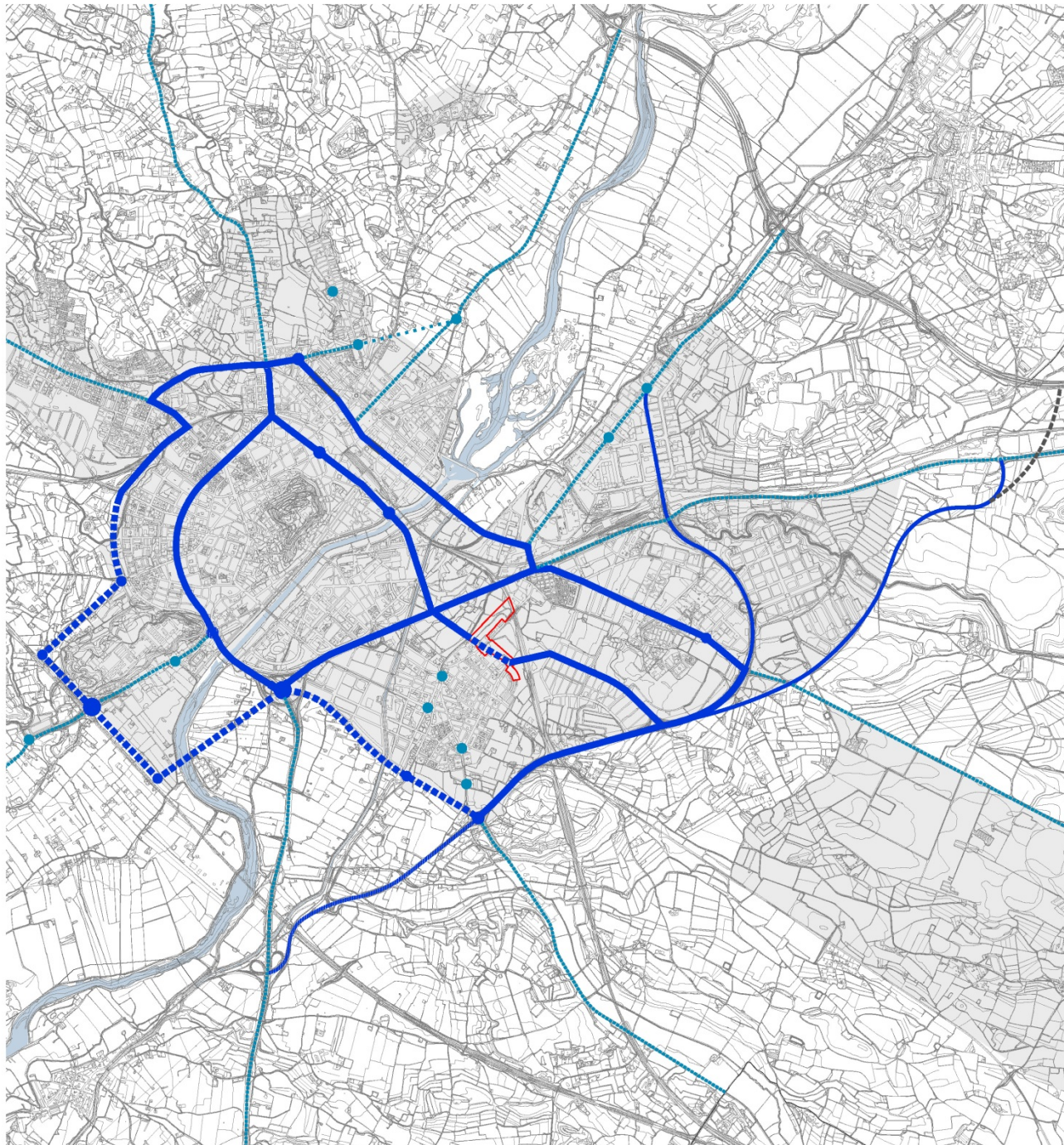
Dijous, 9 de febrer a les 19:00h

**Lloc: CENTRE CÍVIC DE LA BORDETA**

LA PAERIA



**Ajuntament de Lleida**



- ÀMBIT DE MODIFICACIÓ
- VIES URBANES PRINCIPALS
- - - VIES URBANES PRINCIPALS PROPOSADES
- PLANTS D'ANÀLISI
- - - VIES DE COMUNICACIÓ TERRITORIAL
- BECCIONS D'ANÀLISI
- - - PREVISIONS DE CONEXIÓ

TEXT REFÓS

MODIFICACIÓ PUNTUAL DEL PLA GENERAL D'ORDENACIÓ URBANA DE LLEIDA PER REAJUSTAR EL TRAÇAT DE L'AVINGUDA DE VÍCTOR TORRES, ENTRE EL CARRER DELS ALAMÚS I EL PONT SOBRE EL FERROCARRIL D'ACCÉS AL SUR 42 ( AFECTA ELS ARTICLES 181, 182 I EL 197.6 QUE REGULA EL SUR 42, ELS POLÍGONS D'ACTUACIÓ URBANÍSTICA UA 51, UA 51 BIS I UA 73 I EL SECTOR F DE LA BORDETA I ES CREA EL POLÍGON D'ACTUACIÓ URBANÍSTICA UA 96)

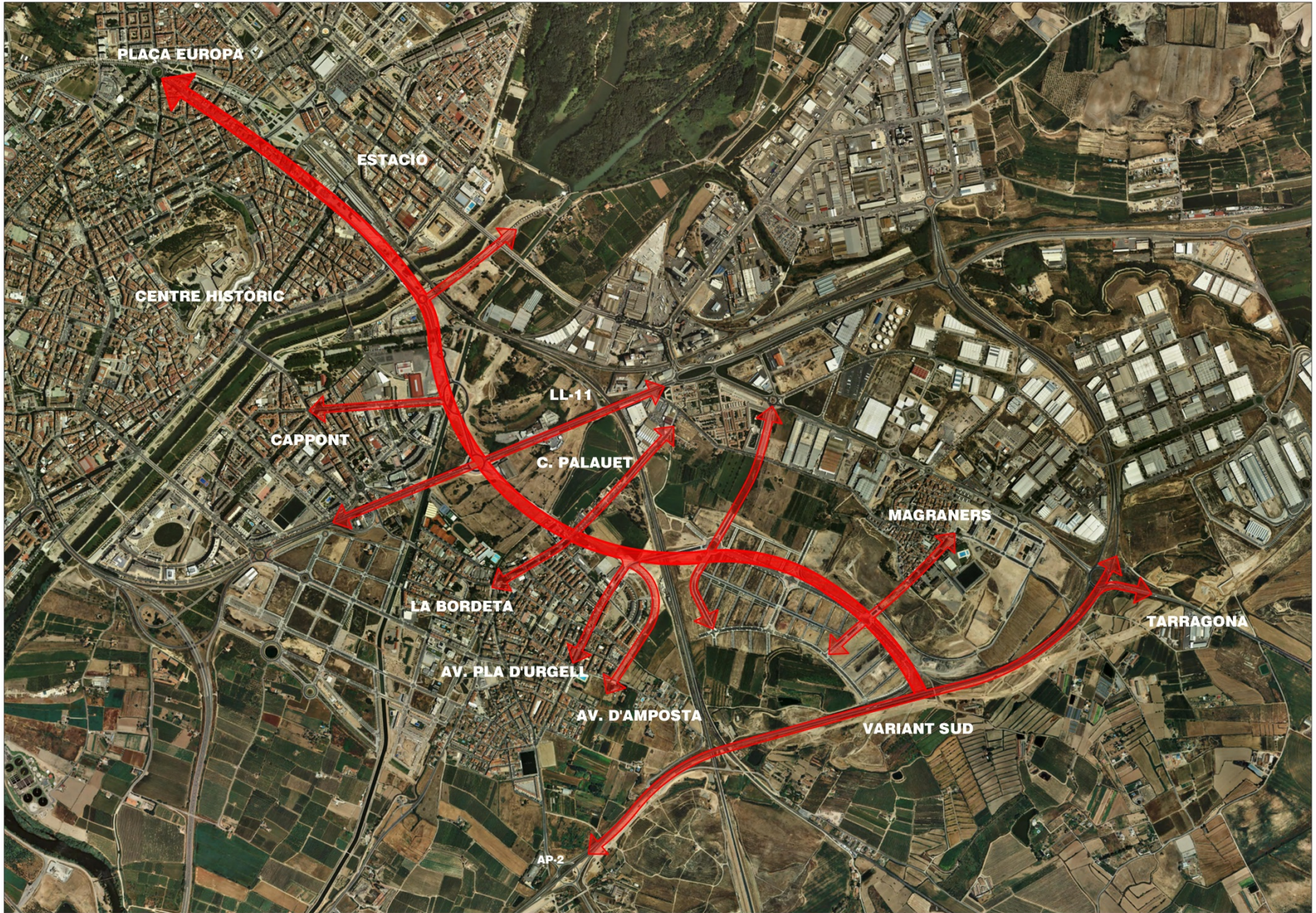
LA PAERIA  
  
**Ajuntament de Lleida**  
 REGIDORIA DE PROMOCIÓ I GESTIÓ DE L'HÀBITAT URBÀ I RURAL I LA SOSTENIBILITAT

I2 - ESTRUCTURA GENERAL VIÀRIA

E: 1 / 25.000

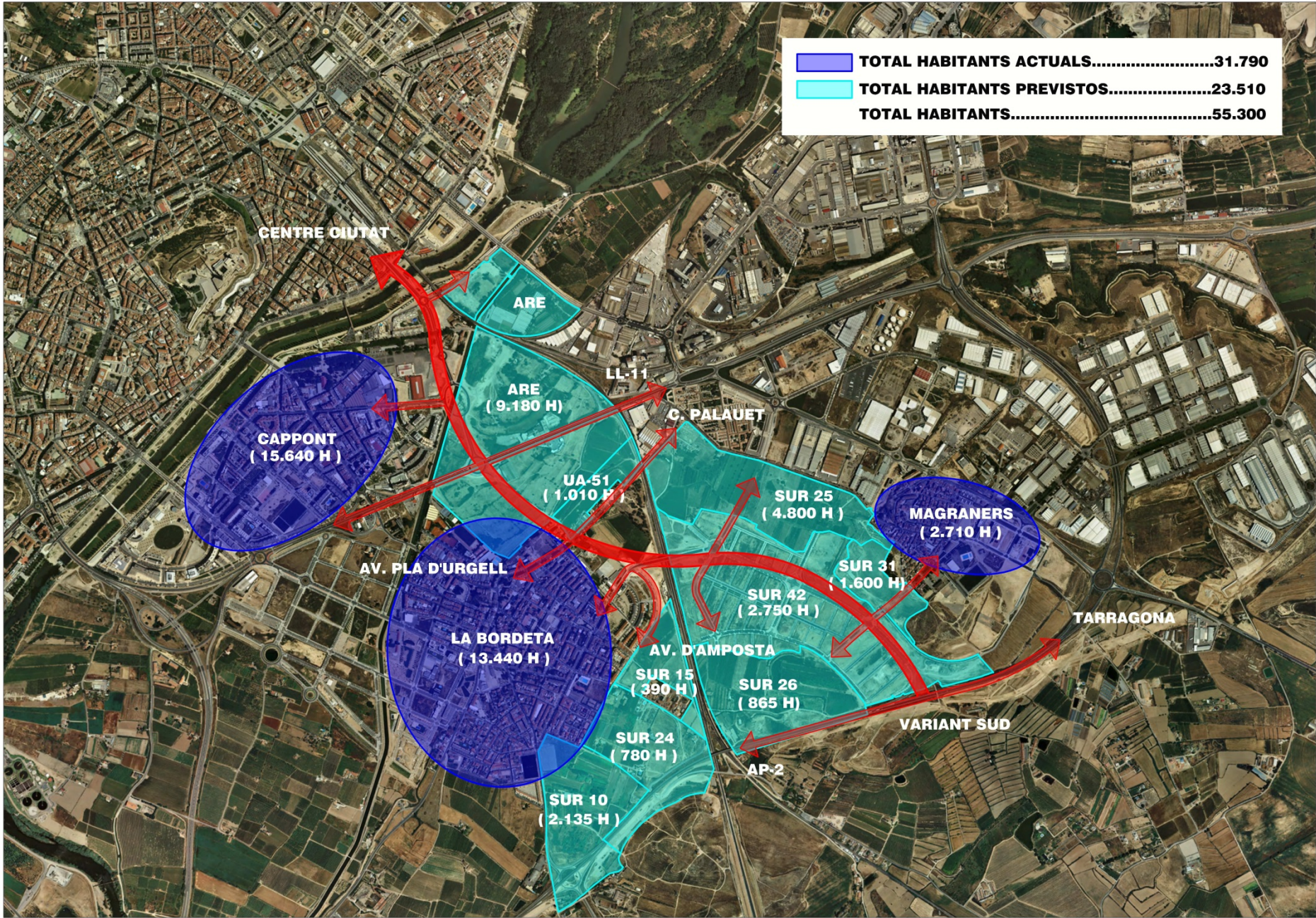








<span style="color: blue;">■</span>	TOTAL HABITANTS ACTUALS.....	31.790
<span style="color: cyan;">■</span>	TOTAL HABITANTS PREVISTOS.....	23.510
	TOTAL HABITANTS.....	55.300



CENTRE CIUTAT

ARE

LL-11

C. PALAUET

CAPPONT  
( 15.640 H )

ARE  
( 9.180 H )

UA-51  
( 1.010 H )

SUR 25  
( 4.800 H )

MAGRANERS  
( 2.710 H )

AV. PLA D'URGELL

SUR 31  
( 1.600 H )

TARRAGONA

LA BORDETA  
( 13.440 H )

AV. D'AMPOSTA

SUR 42  
( 2.750 H )

SUR 15  
( 390 H )

SUR 26  
( 865 H )

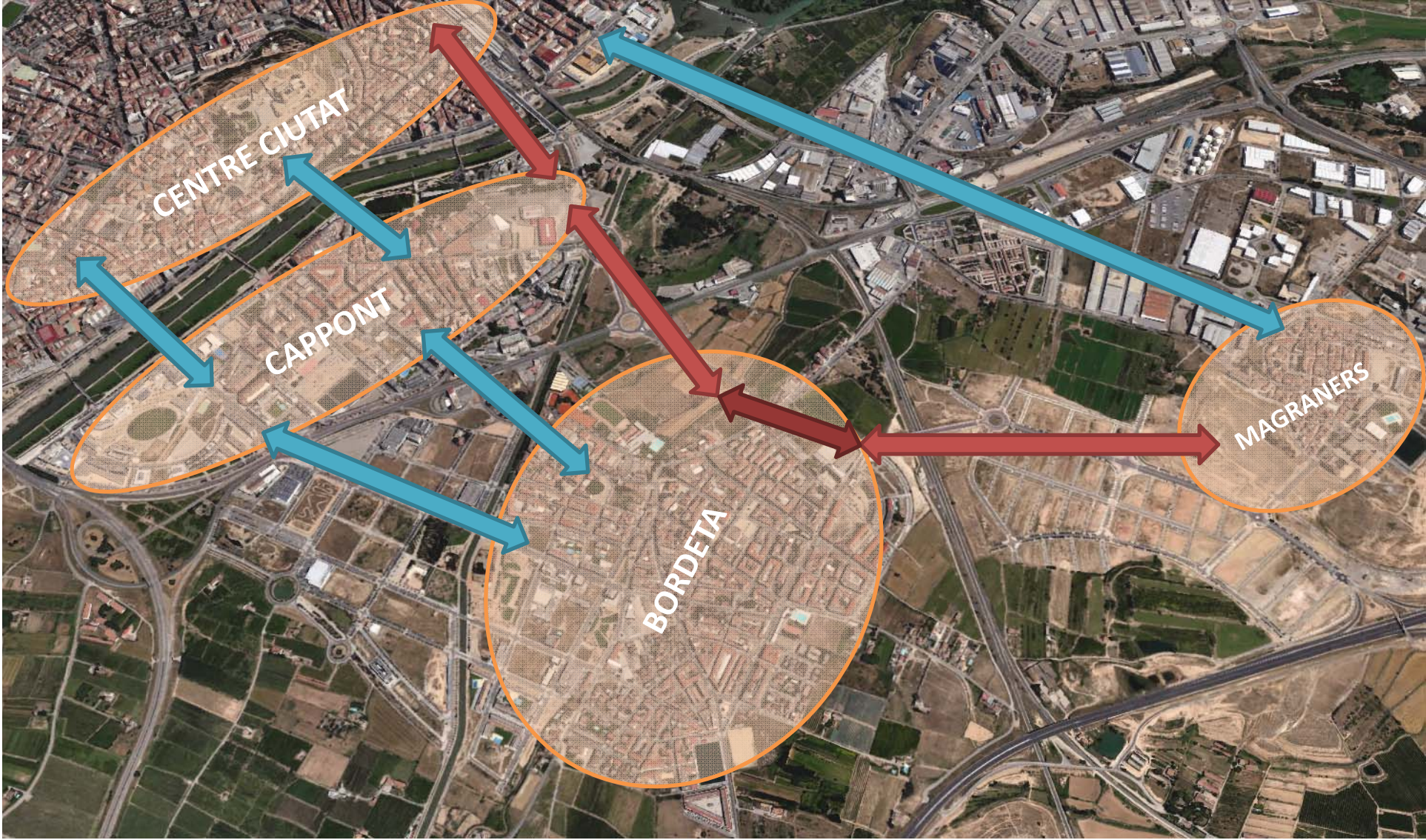
VARIANT SUD

SUR 24  
( 780 H )

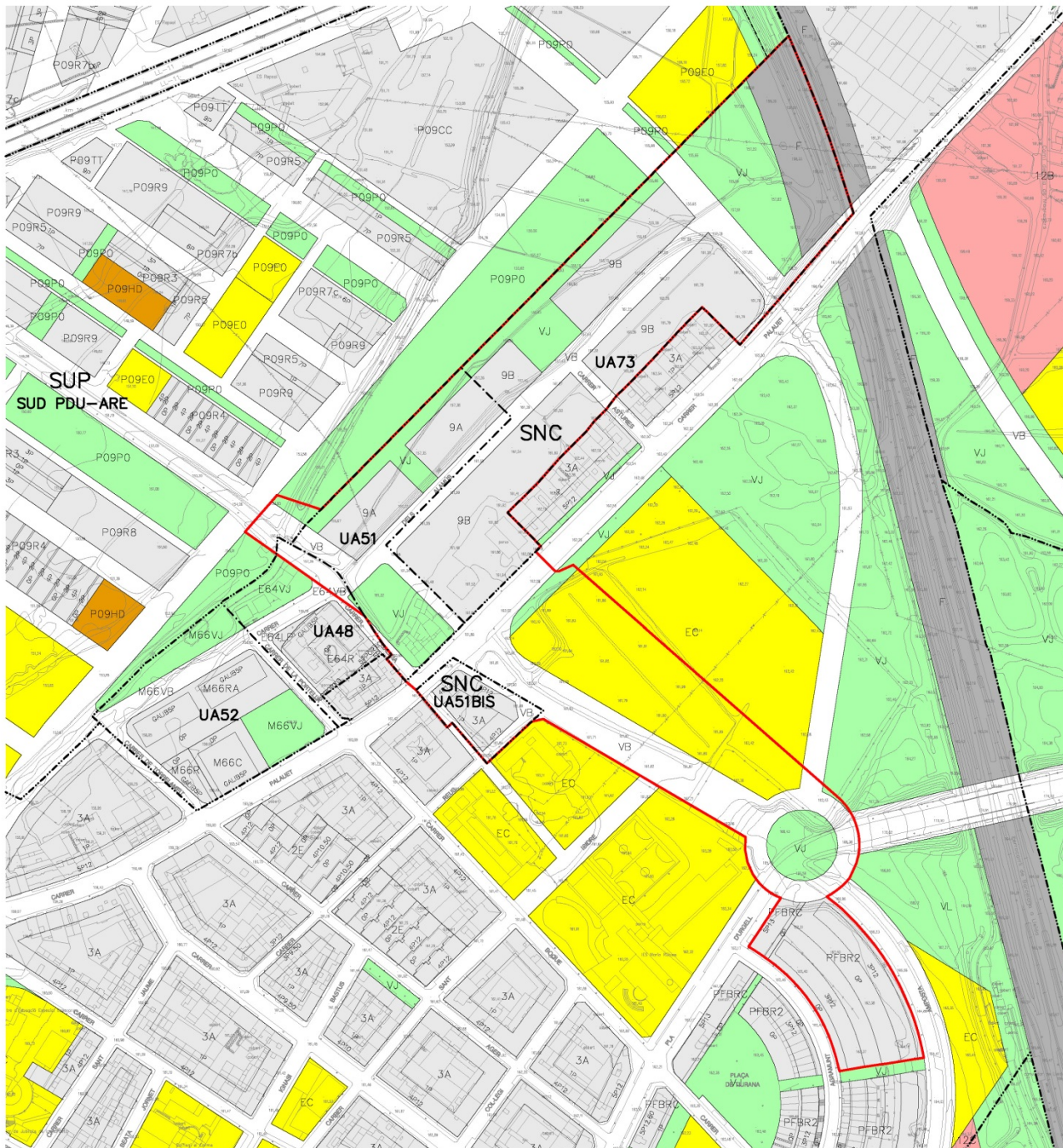
AP-2

SUR 10  
( 2.135 H )









- AMBIT DE MODIFICACIÓ**  
 --- LÍMIT CLASSIFICACIÓ  
 --- LÍMIT PAU  
 --- SERVIDUM FERROVIÀRIA
- SISTEMES**
- VJ - ZONES VERDES O JARDINS
  - EC - EQUIPAMENTS COMUNITARIS
  - F - SISTEMA FERROVIARI
  - VB - SISTEMA MARÍ
- ZONES**
- 3A - ZONA URBANA RESIDENCIAL
  - 9A - ZONA D'ORDENACIÓ ESPECIAL TIPIUS 1
  - 9B - ZONA D'ORDENACIÓ ESPECIAL TIPIUS 2
  - PFBR2 - 7A - PLANEJAMENT APROVAT PLA PARCIAL DE LA BORDETA SECTOR F
  - PFBRC - 7A - PLANEJAMENT APROVAT PLA PARCIAL DE LA BORDETA SECTOR F

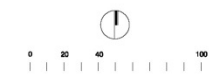
**TEXT REFÓS**

MODIFICACIÓ PUNTUAL DEL PLA GENERAL D'ORDENACIÓ URBANA DE LLEIDA PER REAJUSTAR EL TRAÇAT DE L'AVINGUDA DE VÍCTOR TORRES, ENTRE EL CARRER DELS ALAMÚS I EL PONT SOBRE EL FERROCARRIL D'ACCÉS AL SUR 42 ( AFECTA ELS ARTICLES 181, 182 I EL 197.6 QUE REGULA EL SUR 42, ELS POLÍGONS D'ACTUACIÓ URBANÍSTICA UA 51, UA 51 BIS I UA 73 I EL SECTOR F DE LA BORDETA I ES CREA EL POLÍGON D'ACTUACIÓ URBANÍSTICA UA 96)

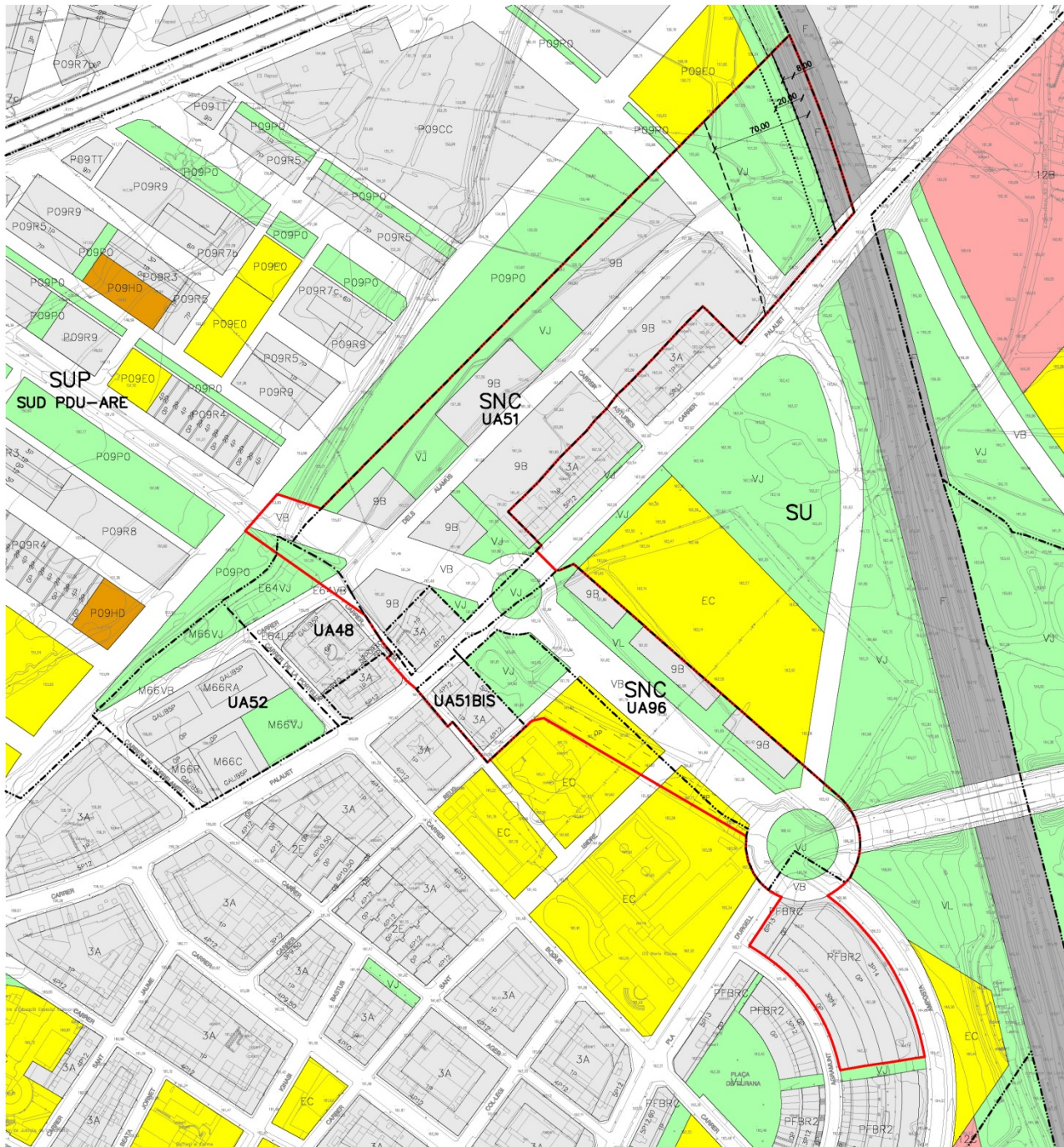


16 - PLANEJAMENT VIGENT

E: 1 / 2.000







- AMBIT DE MODIFICACIÓ**
- LÍMIT CLASSIFICACIÓ**
- LÍMIT PAU**
- SISTEMES**
- VJ** VJ - ZONES VERDES O JARDINS
  - VL** VL - ESPAIS LLIBRES LINEALS
  - EC** EC - EQUIPAMENTS COMUNITARIS
  - F** F - SISTEMA FERROVIARI
  - VB** VB - SISTEMA VARI
- ZONES**
- 3A** 3A - ZONA URBANA RESIDENCIAL
  - 9B** 9B - ZONA D'ORDENACIÓ ESPECIAL TIPUS 2
  - PFBR2** 7A - PLANEJAMENT APROVAT PLA PARCIAL DE LA BORDETA SECTOR F
  - PFBR3** 7A - PLANEJAMENT APROVAT PLA PARCIAL DE LA BORDETA SECTOR F

**PROTECCIONS DEL FERROCARRIL**

- Llei del Sector Ferroviari  
(19/2015 de 28 de setembre)  
Reglamento del Sector Ferroviario  
(R.D. 2387/2004 de 30 de diciembre)
- ZONA DE DOMINI PÚBLIC**
  - ZONA DE PROTECCIÓ**
  - LÍMIT EDIFICACIÓ**
  - SERVITUD FERROVIÀRIA**

**TEXT REFÓS**

MODIFICACIÓ PUNTUAL DEL PLA GENERAL D'ORDENACIÓ URBANA DE LLEIDA PER REAJUSTAR EL TRAÇAT DE L'AVINGUDA DE VÍCTOR TORRES, ENTRE EL CARRER DELS ALAMÚS I EL PONT SOBRE EL FERROCARRIL D'ACCÉS AL SUR 42 ( AFECTA ELS ARTICLES 181, 182 I EL 197.6 QUE REGULA EL SUR 42, ELS POLÍGONS D'ACTUACIÓ URBANÍSTICA UA 51, UA 51 BIS I UA 73 I EL SECTOR F DE LA BORDETA I ES CREA EL POLÍGON D'ACTUACIÓ URBANÍSTICA UA 96)

01 - PROPOSTA ORDENACIÓ

E: 1 / 2.000



**01**  
GENYER 2017





TRÀNSIT ATRET – SITUACIÓ A CURT TERMINI





TRÀNSIT GENERAT – APORTACIONS A LLARG TERMINI





TRÀNSIT INDUÏT – TRÀNSIT TOTAL A LLARG TERMINI





AV. VICTOR TORRES (NOU VIAL)



NOVES CONNEXIONS AMB CARRERS ACTUALS



NOVES CONNEXIONS AMB CARRERS FUTURS



**NOU VIAL D'ENLLAÇ DES DE LA LL-11 FINS L'AVINGUDA  
PLA D'URGELL DE LA BORDETA (CAMÍ DE PICOS).**







Llerida

La Bordeta



