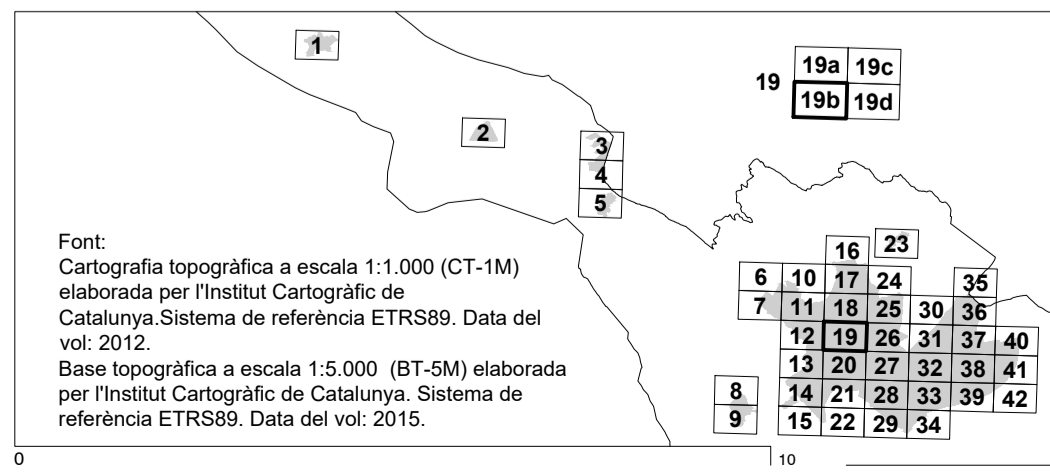


Per fer constar que aquest document s'ha aprovat inicialment per acord del Ple de data 25 d'abril de 2018. En dono fe, el secretari general.



LLEENDA

--- Limit terme municipal de Lleida

CLASSIFICACIÓ DEL SÒL

SUC Limit sòl urbà consolidat

SNC Limit sòl urbà no consolidat

SUD Limit sòl urbanitzable delimitat

SND Limit sòl urbanitzable no delimitat

SECTORS DE PLANEJAMENT

--- Limit de sector de desenvolupament

--- Limit d'àmbit de gestió

--- Plans especials Vigents

PMU residencial

PMU mixta

QUALIFICACIONS SISTEMES

SX1 Xarxa bàsica

SX2 Xarxa urbana

SX3 Itinerari de vianants

SX4 Aparcaments públics

SX5 Ferrovitari

SH Hidrogràfic

SV Zones verdes

SD Habitatge dotacional públic

SE Equipaments

ST Serveis tècnics

SEP Equipament privat

SÒL URBÀ

R1 Centre Històric

R2 Exemple intensiu

R3 Exemple semi-intensiu

R4 Exemple d'illa oberta

R5 Cases agrupades

R6 Cases aïllades

A1 Industrial

A2 Serveis

A3 Logística

SÒL URBANITZABLE DELIMITAT

Desenvolupament residencial

Desenvolupament activitat econòmica

NO DELIMITAT

Desenvolupament residencial

Itinerari de vianants (ronda vianants)

ORDENACIONS CONDICIONS

Definit

Fondària edif. màx.

Galb

Ponxo

PROTECCIONS XARXES PROJECTADES

Xarxes projectades

Infraestructures comunitàries

Càrregues externes

RISCS QUÍMICS

Corbes d'isoric individual

Franja de seguretat de l'establiment segons AGR

Zona d'indústria envers Faultoprotecte

Zona d'intensitat limit a l'exterior

Perímetre de la instal·lació

Servidut de pas obocedute

HIDRÀULIQUES

Zona flux preferent

Zona inundable

VIÀRIES

Limit zona domini públic

Limit zona d'edificació

Limit zona de protecció

Limit zona domini públic

Limit zona de servidut

Limit zona d'edificació

SERVITUTS AEROPORTUÀRIES

Aproximació DME / VOR 13

Aproximació DME / VOR 31

Servidut DME / ILS 31

Servidut radiolèctrics i aeròdrom

FERROVIÀRIES

Limit zona domini públic

Limit zona d'edificació

Limit zona de protecció

XARXA ELÈCTRICA

Línies elèctriques

PATRIMONI

Element catalogat

Contorn elements arquitectònics

CATEGORIES DE PROTECCIÓ

BCIN Bé cultural d'interès nacional (CA, IEA, BARP, BAMP)

BCIL Bé cultural d'interès local (CA, IEA, BARP, BAMP)

BPU Bé protecció urbanística (CA, IEA, BARP, BAMP, BN)

TIPUS DEL BÉ

Béns arquitectònics (CA, IEA)

Béns arqueològics i paleontològics (BARP)

Béns naturals (BN)

Béns ambientals i paisatgístics (BAMP)

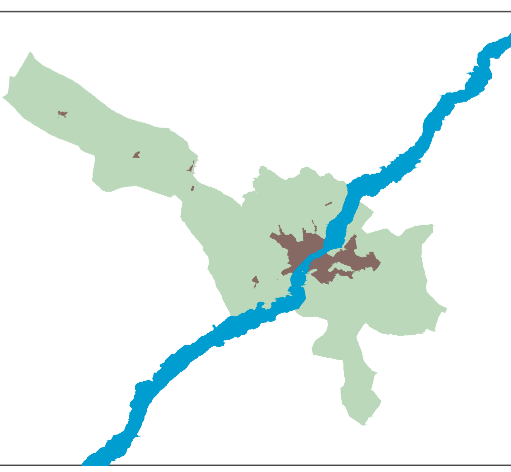
Contorn CA IEA

Contorn BARP

Contorn BAMP

Contorn BN

Àrea expectativa arqueològica



PLA D'ORDENACIÓ URBANÍSTICA MUNICIPAL

AJUNTAMENT DE LLEIDA

Ordenació de sòl urbà i urbanitzable. Plànols detallats

ORDENACIÓ DEL SÒL URBÀ I URBANITZABLE

APROVACIÓ INICIAL

ABRIL 2018

LA PAIRERA

Escala: E:1.500 (impresió 1682x1189 mm)

E:1:1.000 (impresió 841x594 mm)

OR. 5.19b