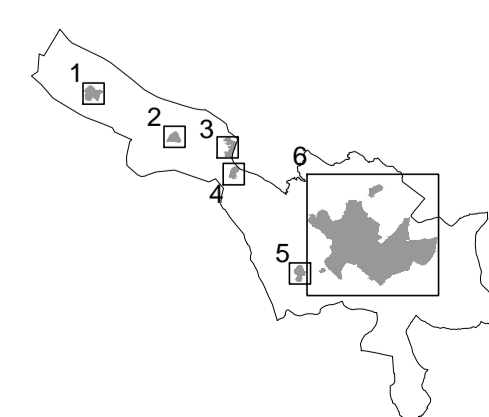


Pla: Base topogràfica de Catalunya 1:1000 (C7-1M) v2.2. Institut Cartogràfic de Catalunya. Sistema de referència ED50. Data de vol: 2010. Data elaboració: maig 2013.



LLEENDA

----- Límit municipal

**CLASSIFICACIÓ DEL SÒL**  
 - Límit del sòl consolidat: SUC  
 - Límit del sòl no consolidat: SUC  
 - Límit del sòl urbanitzable definitiu: SUD  
 - Límit del sòl urbanitzable no definitiu: SUD

**DESENVOLUPAMENT**  
 - Pendent d'urbanitzar  
 - Pendent de acabar  
 - Percent de urbanització i edificació (amb la quota reservada)  
 - Urbanitzar i edificar entre 60% i el 100%

**SUR 0** - Nom del sector  
 1.000 - Àrea municipal i total per sector  
 50.000 - Àrea sectorial i total per sector

100.000 - Àrea del sector i total per sector

Per fer constar que aquest document s'ha aprovat inicialment per acord del Ple de data 25 d'abril de 2018. En dono fe, el secretari general.

**PLA D'ORDENACIÓ URBANÍSTICA MUNICIPAL**  
**AJUNTAMENT DE LLEIDA**  
 Execució /diagnosi planejament urbanístic 1999-2012  
 POTENCIAL DELS ÀMBITS D'ACTUACIÓ URBANÍSTICA

APROVADO REAL: 11 de novembre 2017  
 ESCALA: 1:10.000