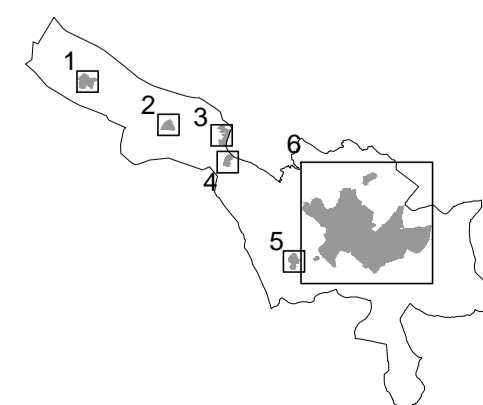


Fuente: Datos extraídos del catastro.
 Base: Base topográfica de Catalunya 1:1.000 (CT-100) v2.2. Institut Cartogràfic de Catalunya.
 Sistema de referència: ETRS. Data de vol: 2010.
 Data elaboració: maig 2013



- LLEGENDA**
 US PREDOMINANT
- RESIDENCIAL
 - COMERCIAL
 - TERCIARI
 - INDUSTRIAL I LOGÍSTIC
 - ALTRES

Per fer constar que aquest document s'ha aprovat inicialment per acord del Ple de data 25 d'abril de 2018. En dono fe, el secretari general.

PLA D'ORDENACIÓ URBANÍSTICA MUNICIPAL
AJUNTAMENT DE LLEIDA

Núclis urbans
 USOS PRIVATIUS DE L'EDIFICACIÓ
 PREDOMINANT SEGONS CADASTRE

LA PAÏSÀ

APROVACIÓ MUNICIPAL
 NOVEMBRE 2017
 Escala 1:10.000

