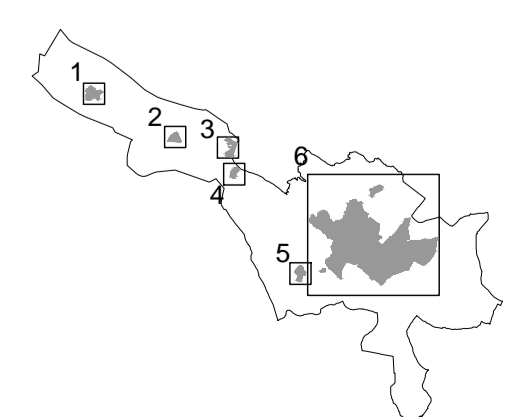


Base: Base topogràfica de Catalunya 1:500 (CT-IM v2.2 Institut Cartogràfic de Catalunya).
Sistema de referència ETRS89. Data de vol: 2010.
Data elaboració: maig 2013



- LLEGENDA**
- Tot urbanitzat
 - Tot menys una vorera
 - Només vorera
 - Només calçada

Per fer constar que aquest document s'ha aprovat inicialment per acord del Ple de data 25 d'abril de 2018. En dono fe, el secretari general.

PLA D'ORDENACIÓ URBANÍSTICA MUNICIPAL
AJUNTAMENT DE LLEIDA

Nuclis urbans
SERVEIS URBANÍSTICS
XARXA VIÀRIA. PAVIMENT CALÇADA I VORERES

APROVACIÓ REGAL
Novembre 2017
Escala 1:10.000

INF 3.5.5