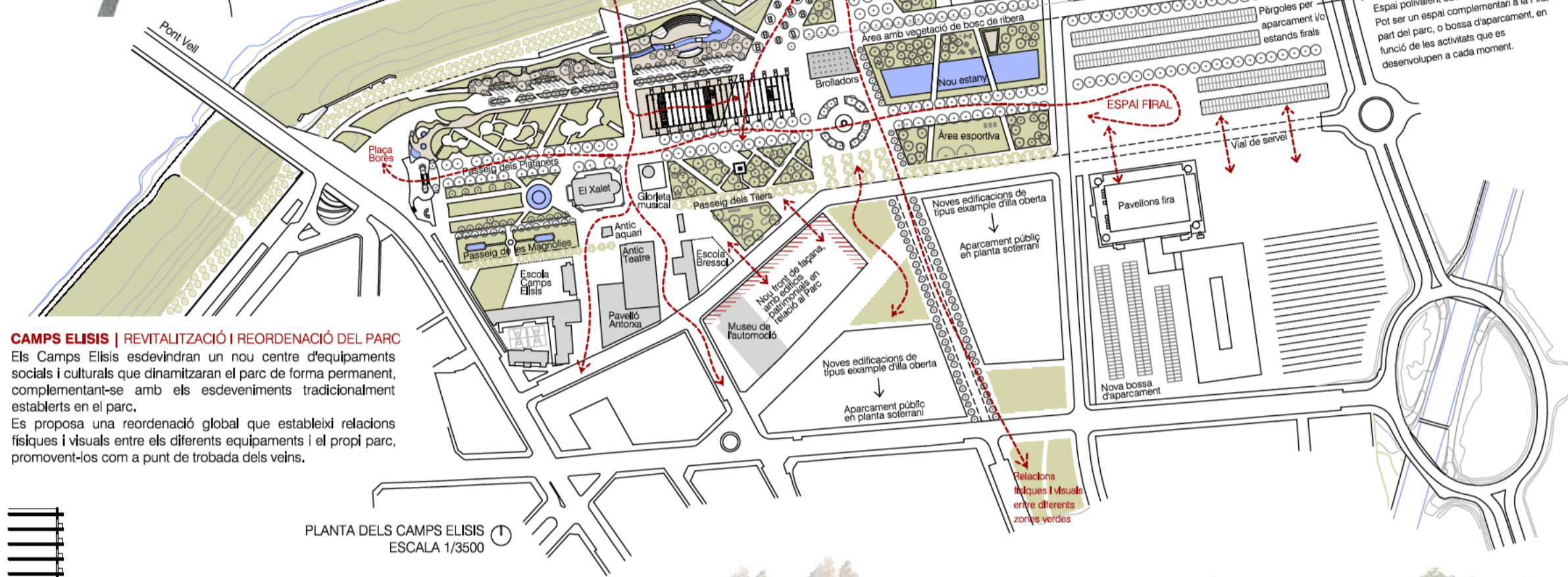


ELS CAMPS ELISIS I nova llera cultural



CONTEXTE URBÀ IDOMI | LA LLERA CULTURAL
 El riu Segre transcorre com a eix vertebrador de les grans àrees d'equipaments de la ciutat. Els Camps Elisis i el conjunt d'equipaments es situen al costat del riu, esdevenint una nova gran llera cultural.



CAMPS ELISIS | REVITALITZACIÓ I REORDENACIÓ DEL PARC
 Els Camps Elisis esdevindran un nou centre d'equipaments socials i culturals que dinamitzaran el parc de forma permanent, complementant-se amb els esdeveniments tradicionalment establerts en el parc.
 Es proposa una reordenació global que estableixi relacions físiques i visuals entre els diferents equipaments i el propi parc, promovent-los com a punt de trobada dels veïns.

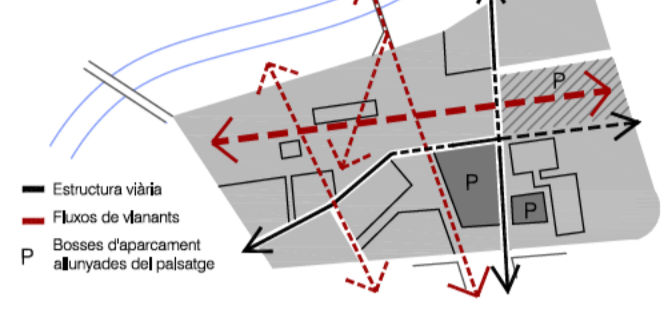
PLANTA DELS CAMPS ELISIS ESCALA 1/3500



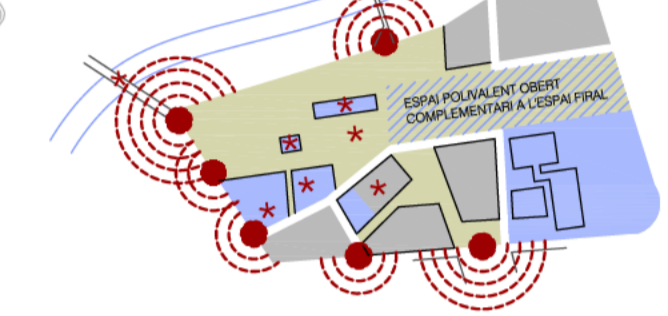
ESTRATÈGIES URBANES I TRANSVERSALITAT I INCLUSIÓ



INTERVENCIÓ INTEGRADORA I INCLUSIVA
 La proposta aglutina totes les intervencions realitzades al llarg del temps en un sol parc. S'amplien els límits i s'integren els espais intersticials, dotant al parc d'un caràcter global i unitari.

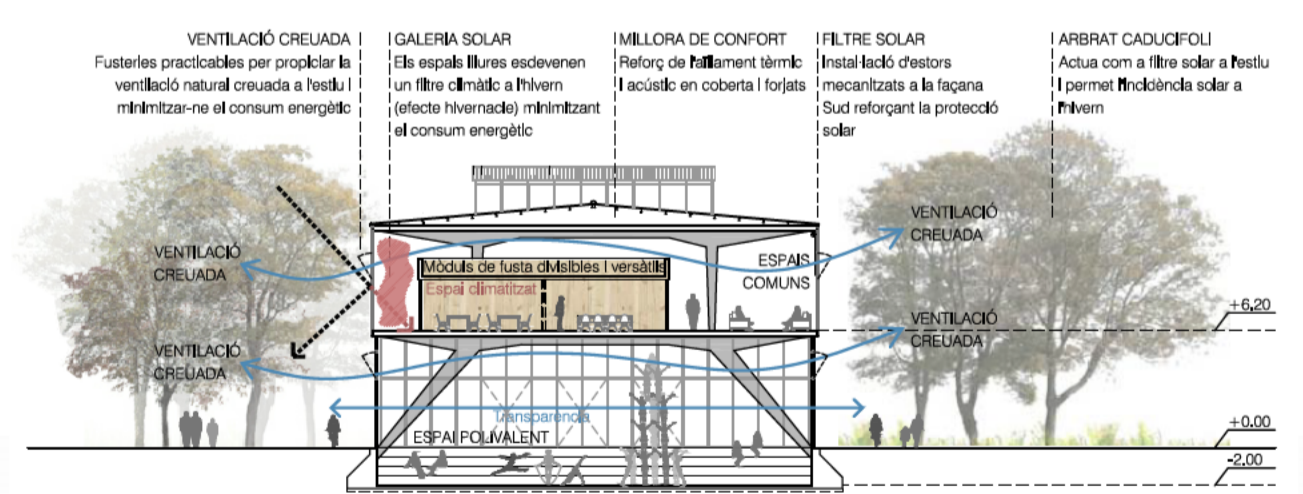
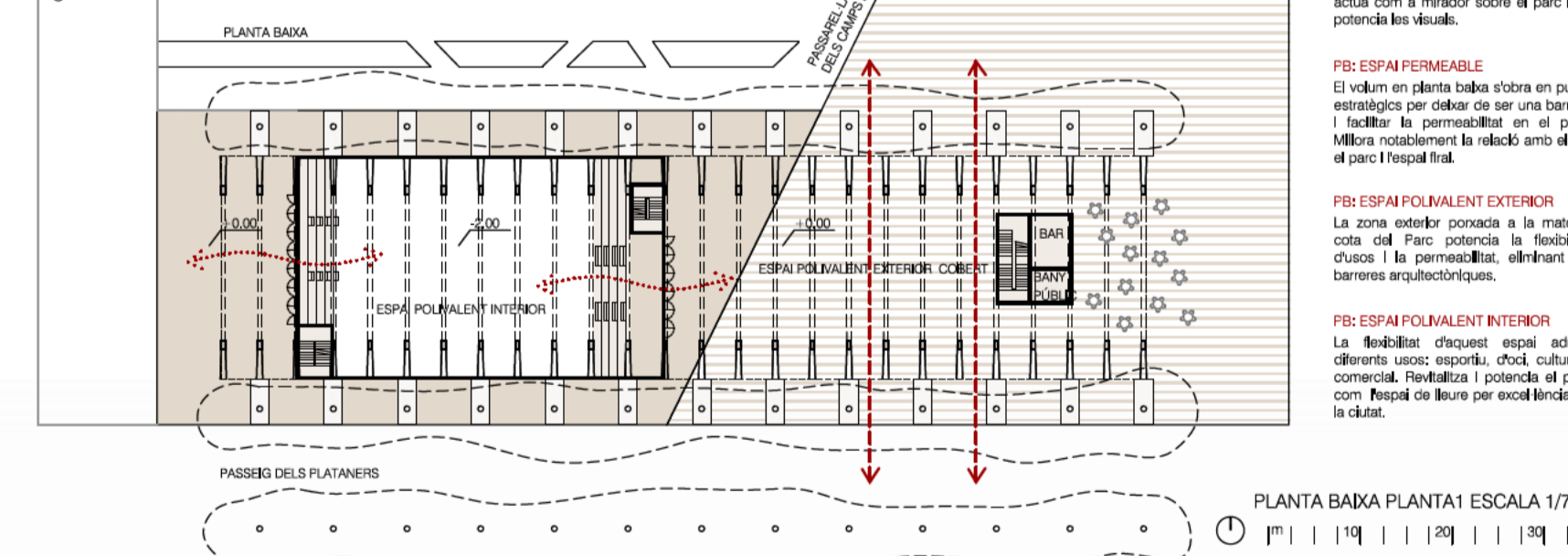
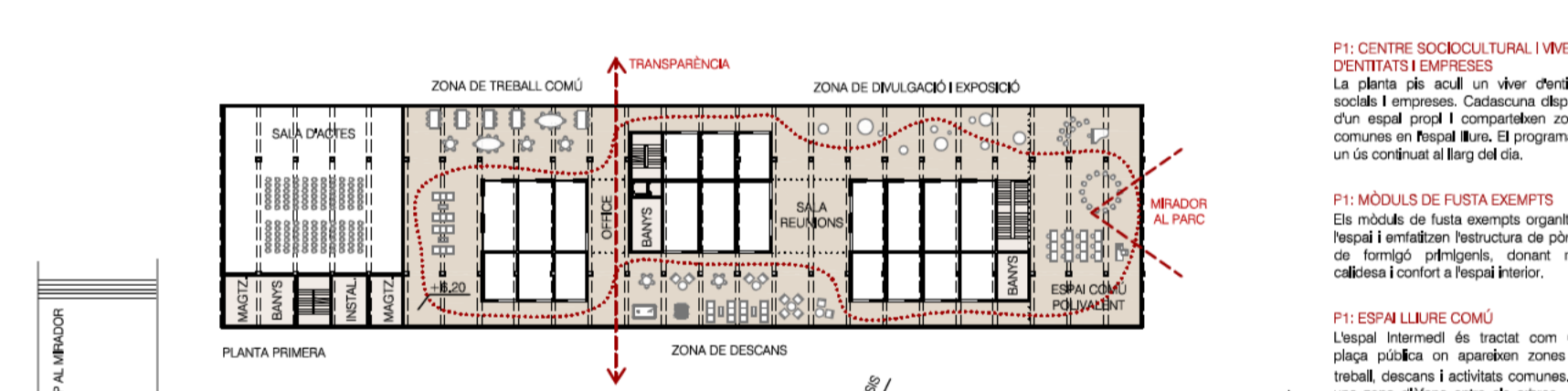


CONNECTIVITAT I TRANSVERSALITAT
 La reordenació dels vials i la reubicació de les bosses d'aparcament potencien la relació dels fluxos urbans. Millora la connectivitat del parc amb l'espai firal i la transversalitat amb la ciutat.



REVITALITZACIÓ I INFLUÈNCIA DEL PARC A LA CIUTAT
 Nou pol d'atracció de la ciutat com a espai de lleure i cultural. Es posa en valor la integració dels equipaments i el parc, així com l'arquitectura emblemàtica dels seus edificis.

EL PALAU DE VIDRE I versatilitat, identitat i transformació



SECCIÓ TRANSVERSAL TIPUS ESCALA 1/400

P1: CENTRE SOCIOCULTURAL I VIVER IDENTITAT I EMPRESES
 La planta és acoll un viver d'entitats socials i empreses. Cadascuna disposa d'un espai propi i comparteixen zones comunes en l'espai lliure. El programa té un ús continuat al llarg del dia.

P1: MÒDULS DE FUSTA EXEMPTES
 Els mòduls de fusta exempts organitzen l'espai i permeten la estructura de porches de formigó primigenis, donant més calidesa i confort a l'espai interior.

P1: ESPAI LLIBRE COMÚ
 L'espai intermedi és tractat com una plaça pública on apareixen zones de treball, descans i activitats comunes. És una zona oberta entre els arbres, que actua com a mirador sobre el parc i en potencia les visuals.

P2: ESPAI PERMEABLE
 El volum en planta baixa s'obra en punts estratègics per deixar de ser una barreira i facilitar la permeabilitat en el parc. Millora notablement la relació amb el riu, el parc i l'espai firal.

P2: ESPAI POLIVALENT EXTERIOR
 La zona exterior ponada a la mateixa cota del Parc potencia la flexibilitat d'usos i la permeabilitat, eliminant les barres arquitectòniques.

P2: ESPAI POLIVALENT INTERIOR
 La flexibilitat d'aquest espai admet diferents usos esportius, oci, cultural i comercial. Revitalitza i potencia el parc com l'espai de lleure per excel·lència de la ciutat.



llera CULTURAL