

PLA GENERAL DE LLEIDA

MUNICIPAL D'ORDENACIÓ URBANA I TERRITOIRAL 1995-2015

MEMÒRIA (DOCUMENT REFÓS 2013)

1. Objecte

Incorporar en un únic document tota la documentació gràfica i normativa del planejament urbanístic vigent.

El present document abasta tot el terme municipal de Lleida.

2. Contingut

Aquest document refon tota la normativa i la documentació gràfica a nivell de planejament general i la documentació gràfica a nivell de planejament derivat, i, d'altra banda, incorpora tota la normativa del planejament derivat de manera agrupada i ordenada.

El Decret 584/1972, de 24 de febrer, "de Servidumbres Aeronáuticas", modificat pel Real Decret 297/2013, de 26 d'abril, exigeix l'adaptació del planejament urbanístic a les limitacions derivades de les servituds introduïdes en relació a l'establiment de l'aeroport de Lleida-Alguaire.

L'adaptació requerida no comporta altres canvis tret de la incorporació de la delimitació de les servituds aeronàutiques aprovades, mitjançant la seva incorporació gràfica als plànols d'ordenació, i a la normativa, a la disposició transitòria quinzena.

El document no introdueix cap modificació del planejament urbanístic vigent, ni del planejament general ni del derivat, tret dels ajustos que corresponen a la simple transposició dels documents vigents sobre la nova base cartogràfica del municipi.

El document incorpora tots els instruments del planejament general i derivat aprovat i vigent entre el 12 de juliol de 1989, fins al 3 de maig de 2013, que es relacionen a continuació:

Núm. expedient		Títol document	Data aprovació definitiva	Publicació	
Ajuntament	Generalitat			Data	Diari
10002/1981	1981 / 000768 / L	Pla especial de l'arquitectura de les façanes del centre de Lleida.	13/01/1982	12/05/1982	DOGC
10974/1988	1988 / 000918 / L	Pla parcial del sector Joc de la Bola polígons 1,2 i 3.	01/03/1989	12/07/1989	DOGC
10973/1988	1989 / 000327 / L	Pla parcial polígon industrial Camí dels Frares	05/07/1989	22/09/1989	DOGC
10306/1993	1994 / 000315 / L	Pla especial d'ordenació del sector canal Seròs i c/ Agustins.	20/12/1994	22/02/1995	DOGC
10096/1993	1994 / 000455 / L	Pla parcial d'ordenació del sector Balàfia (Barris Nord).	20/12/1994	05/05/1995	DOGC
10777/1989	1990 / 001261 / L	Pla parcial d'ordenació Creu del Batlle.	18/03/1992	26/05/1995	DOGC
10119/1994	1994 / 000369 / L	Pla parcial del sector F de la Bordeta entre els carrers Pla d'Urgell, Juneda i sense nom.	18/05/1995	07/07/1995	DOGC
10103/1995	1995 / 000264 / L	Estudi de detall en la parcel·la p5 del pla especial del sector canal de Serós	26/05/1995	08/07/1995	BOP
10286/1994	1994 / 000461 / L	Pla especial Turó Seu Vella	20/12/1994	11/10/1995	DOGC
10148/1995	1995 / 000569 / L	Modificació del Pla parcial Camí dels Frares, creació de la zona indústria tipus III a l'illa núm. 8	07/02/1996	20/03/1996	DOGC
10575/1991	1993 / 000328 / L	Pla parcial d'ordenació Marge Esquerre Campus Universitari Cap-Pont zones 12 A i 12 B	15/09/1993	26/04/1996	DOGC
10069/1996	1996 / 000628 / L	Estudi de detall del polígon 2 del Pla parcial sector F de la Bordeta	29/11/1996	06/03/1997	BOP

10421/1996	1997 / 000158 / L	Modificació del Pla parcial Camí dels Frares illes 1,2,3	05/03/1997	09/05/1997	DOGC
10202/1996	1996 / 000627 / L	Pla parcial Camí Vell d'Albatàrec	05/02/1997	03/07/1997	DOGC
10121/1997	1997 / 000429 / L	Modificació de Pla parcial Joc de la Bola	08/10/1997	24/12/1997	DOGC
10193/1997	1997 / 000657 / L	Estudi de detall d'ordenació de l'edificació de les parcel·les 2 i 3 del Pla parcial Joc de la Bola	03/10/1997	30/12/1997	BOP
10179/1997	1997 / 000658 / L	Estudi de detall d'ordenació de l'edificació de les parcel·les 4,5,6 del Pla parcial Joc de la Bola.	03/10/1997	30/12/1997	BOP
10019/1998	434/K104 N380/MJR	Declaració de Bé Cultural d'Interès Nacional en la categoria de monument històric a favor de la Seu Nova de Lleida.	09/06/1998	08/07/1998	DOGC
10007/1998	1998 / 000503 / L	Estudi de detall polígon 4 sector Campus Universitari Cappont.	31/07/1998	05/11/1998	BOP
10016/1998	1999 / 000186 / L	Estudi de detall polígon 5 del Pla parcial de Cappont.	26/03/1999	06/07/1999	BOP
10002/1999	1999 / 000310 / L	Estudi detall de l'illa RF-7 del Pla parcial Balàfia – Penedès.	30/04/1999	15/07/1999	BOP
10011/1998	1999 / 000569 / L	Modificació puntual del Pla parcial Camí dels Frares, àmbit illes 4, 5 i 33.	10/11/1999	24/12/1999	DOGC
10021/1998	1999 / 000117 / L	Pla especial. PERI front del vial carrer Unió núm.8 entre c/ Lluís Companys i c/ dels Templers.	23/12/1999	18/01/2000	DOGC
10286/1996	1997 / 000606 / L	Pla parcial mini polígon les Canals.	03/03/1999	13/07/2000	DOGC
10004/2000	2000 / 000325 / L	Estudi de detall de Gairoles unitat de remodelació núm. 3 del Centre Històric de Lleida.	19/05/2000	18/07/2000	BOP
10007/1999	2000 / 000289 / L	Estudi de detall regulació edificació als terrenys situats a l'illa M3 pol. 6 PP Campus Cappont.	08/05/2000	29/07/2000	BOP
10007/2000	2000 / 000438 / L	Estudi de detall de l'edificació dels terrenys situats entre els carrers Esperança González, Marquès de Leganés, Riu Ter i Mequinensa.	04/07/2000	07/11/2000	BOP
10003/2000	2000 / 000486 / L	Estudi de detall per a l'ordenació de volums dels solars núm.101-103 del carrer Alfred Perenya.	21/07/2000	07/11/2000	BOP
10018/2000	2000 / 000647 / L	Pla parcial d'ordenació de la Central integrada de mercaderies de Lleida.	25/10/2000	01/12/2000	DOGC
10009/2000	2000 / 000563 / L	Estudi de detall per a les parcel·les d'aprofitament privat del Mini-polígon "La Creu del Batlle".	29/08/2000	21/12/2000	BOP
10012/1999	2000 / 000631 / L	Estudi de detall àmbit P7 polígon 4 Pla parcial Joc de la Bola.	02/10/2000	18/01/2001	BOP
10014/1998	2000 / 000487 / L	Pla especial golf Raimat 98.	24/01/2001	16/03/2001	DOGC
10016/2000	2001 / 000021 / L	Estudi de detall del solar situat al carrer La Parra (La Parra III).	20/12/2000	05/04/2001	BOP
10010/2000	2001 / 000155 / L	Pla especial ordenació per la construcció d'un equipament social per a persones amb disminució psíquica en l'àmbit ocupacional.	28/03/2001	25/05/2001	DOGC

10006/2000	2000 / 000650 / L	Pla especial complex estació de servei i bar enllaç P.I. Torrefarrera amb rotonda variant CN-II de Lleida.	28/03/2001	25/05/2001	DOGC
10004/1999	2000 / 000715 / L	Pla parcial Aubarès.	24/01/2001	09/07/2001	DOGC
10030/2000	2001 / 000419 / L	Estudi de detall de regulació de l'edificació a l'illa M2 del polígon 6 del Pla parcial del Marge Esquerre del riu Segre.	25/05/2001	28/07/2001	BOP
10031/2000	2001 / 000420 / L	Pla especial tanatori La Leridana SL.	04/07/2001	28/08/2001	DOGC
10019/2000	2001 / 000388 / L	Pla especial per instal·lar una estació de servei a la rotonda d'enllaç de l'autovia N-II amb la ctra. d'Albesa.	04/07/2001	28/08/2001	DOGC
10005/2001	2001 / 000579 / L	Estudi de detall de regularització d'altura edifici entre mitgeres a l'av. Sant Ruf 31,33 i 35.	27/07/2001	03/11/2001	BOP
10029/2000	2001 / 000582 / L	Estudi detall de la indústria situada al polígon industrial el Segre, av. Indústria parcel·la 204-R.	27/07/2001	08/11/2001	BOP
10011/1999	2001 / 000172 / L	Pla especial d'ordenació de l'equipament del polígon 4 del Pla parcial Joc de la Bola.	28/03/2001	19/11/2001	DOGC
10023/2000	2001 / 000498 / L	Pla parcial del sector Pardinyes SUR 13.	12/09/2001	19/11/2001	DOGC
10004/2001	2001 / 000529 / L	Estudi de detall d'ordenació de volums de la parcel·la 16, illa 11 del polígon industrial Camí dels Frares.	29/06/2001	20/11/2001	BOP
10014/2001	2001 / 000813 / L	Estudi de detall d'ajust de la profunditat edificable de la parcel·la cadastral 2522508 c/Marimon - Secà Sant Pere.	26/10/2001	20/12/2001	BOP
10002/2001	2001 / 000530 / L	Modificació de Pla especial. descatalogació parcial de l'edifici de la Llar de Sant Josep - Museu diocesà i comarcal de Lleida.	12/09/2001	14/02/2002	DOGC
10013/2001	2001 / 000876 / L	Pla especial d'ordenació de l'equipament confluència c/Acadèmia i Alcalde Costa	23/01/2002	28/02/2002	DOGC
10011/2001	2001 / 000877 / L	Estudi de detall d'ordenació de volums i establir alineacions i rasants a l'illa RF-3 Balàfia.	03/12/2001	05/03/2002	BOP
10009/2001	2001 / 000875 / L	Estudi de detall d'ajustament de distàncies per obertura de passatge al carrer Arquitecte Morera i Gatell, 19.	03/12/2001	05/03/2002	BOP
10015/2001	2002 / 002284 / L	Estudi de detall d'ordenació de volums del solar situat als números 5 i 7 del carrer Príncep de Viana.	22/03/2002	15/06/2002	BOP
10026/2000	2002 / 002283 / L	Estudi de detall ordenació de volums i establiment d'alineacions i rasants a l'illa Via Baixa Canyeret / Paer Rufés / Lamarca.	26/10/2001	20/06/2002	BOP
10006/2002	2002 / 003072 / L	Estudi de detall c/ F. Porta Vilalta i Arquitecte Morera Gatell d'acord amb art. 173.4.	31/05/2002	23/07/2002	BOP

10010/2001	2001 / 000874 / L	Pla especial de reforma interior de l'àmbit delimitat pels carrers La Palma i Sant Pau, plaça Fanalets de Sant Jaume i mitgera.	23/01/2002	26/07/2002	DOGC
10027/2000	2001 / 000576 / L	Pla parcial sector SUR-5 (Copa d'Or).	12/09/2001	26/07/2002	DOGC
10022/2000	2001 / 000583 / L	Pla especial Auto-escuela Segués a la partida Torres de Sanuy P-205.	15/05/2002	29/07/2002	DOGC
10026/2001	2002 / 003075 / L	Estudi de detall d'ordenació de volums i assenyalament de rasants de la unitat d'actuació núm.45.	31/05/2002	10/08/2002	BOP
20103/2001	-	Projecte de modificació de la delimitació de la unitat d'actuació 45bis al carrer Agustins, 7.	28/05/2002	10/08/2002	BOP
10025/2001	2002 / 002631 / L	Pla especial de reforma interior carrer La Palma Sector Alt.	12/06/2002	19/09/2002	DOGC
10025/1998	2000 / 000720 / L	Pla especial d'ordenació dels equipaments i espais lliures de la Caparrella.	28/05/2002	19/09/2002	DOGC
10017/2002	2002 / 005476 / L	Estudi de detall regulació de l'edificació illes M6 i M7 del polígon 6 del Pla parcial del Marge Esquerre del riu Segre.	25/10/2002	07/01/2003	BOP
10023/2002	2002 / 004913 / L	Modificació puntual Pla parcial Camí Vell d'Albatàrrec.	27/11/2002	21/01/2003	DOGC
10014/2002	2002 / 005984 / L	Estudi de detall de regulació de l'edificació terrenys entre els carrers Jaume II, pl. Blas Infante, av. València i carrer D	29/11/2002	06/03/2003	BOP
10016/2002	2002 / 005513 / L	Estudi de detall illa M-1 polígon 6 del Pla parcial del Marge Esquerre.	25/10/2002	11/03/2003	BOP
10004/2002	2002 / 005981 / L	Estudi detall de compensació sostre edifici c. Felip Silva 11.	29/11/2002	11/03/2003	BOP
10024/2001	2002 / 004796 / L	Pla especial d'ordenació de la Unitat d'actuació 45bis.	05/02/2003	14/03/2003	DOGC
10028/2002	2003 / 007141 / L	Estudi de detall de regulació de l'edificació.	28/02/2003	29/04/2003	BOP
10034/2002	2003 / 008246 / L	Estudi de detall del solar situat al carrer Lluís Companys.	25/04/2003	17/05/2003	BOP
10008/2001	2002 / 002229 / L	Pla especial ampliació i millora estació depuradora aigües residuals a la c. N-II km. 468	19/03/2003	23/05/2003	DOGC
10030/2002	2003 / 008330 / L	Estudi de detall de l'ampliació de l'edifici de l' av. Alcalde Rovira Roure, 13 a l'interior d'illa.	25/04/2003	03/06/2003	BOP
10036/2002	2003 / 007651 / L	Modificació puntual del Pla parcial SUR 28 - CIM Lleida.	30/04/2003	30/06/2003	DOGC
10033/2002	2003 / 007650 / L	Modificació de Pla general d'ordenació urbana àmbit Pla parcial SUR 28.	12/05/2003	03/07/2003	DOGC
10012/2000	2003 / 006426 / L	Modificació puntual i text refós Pla parcial Camí dels Frares àmbit zona serveis.	30/04/2003	10/07/2003	DOGC
10011/2002	2002 / 005485 / L	Pla especial solar c/ Tarragona, 19.	19/03/2003	11/07/2003	DOGC
10003/2002	2003 / 006864 / L	Estudi de detall c/ Obradors 8-10-12.	31/01/2003	09/08/2003	BOP

10028/2000	2002 / 005477 / L	Estudi de Detall entre c/ E Farreny, Germanies, V. Kent i Era Val d'Aran.	25/10/2002	09/08/2003	BOP
10007/2002	2002 / 005817 / L	Pla especial d'ordenació per construcció edifici ús hoteler pk. 103,00 (Pol.7-Parce.6-7).	05/02/2003	27/08/2003	DOGC
10008/2002	2002 / 004798 / L	Pla especial de reforma interior per construcció habitatges i gimnàs.	04/06/2003	27/08/2003	DOGC
10038/2002	2003 / 008325 / L	Modificació Pla especial urbanístic d'ordenació dels sistemes generals del marge esquerre (Campus Universitari).	22/07/2003	09/09/2003	DOGC
10004/2003	2003 / 010090 / L	Estudi de detall per la regularització de profunditat edificable.	26/09/2003	23/10/2003	BOP
10009/2002	2003 / 006378 / L	Estudi de detall de reajustament d'alineacions de l'edificació de l'illa M4.	30/12/2002	23/10/2003	BOP
10010/2002	2003 / 007175 / L	Pla especial d'ordenació de la unitat d'actuació núm. 29 del Pla general.	30/04/2003	30/10/2003	DOGC
10015/2002	2003 / 007287 / L	Modificació de Pla general d'ordenació urbana de l'Estació.	31/07/2003	11/11/2003	DOGC
10032/2002	2003 / 007139 / L	Pla especial interior illa situada entre els carrers Sant Pere Claver, Pere de Sant Climent i enginyer Cellers	10/09/2003	21/11/2003	DOGC
10007/2001	2002 / 002740 / L	Pla especial per usos de servei a la CN-II, Km. 462,200 KM.	27/11/2002	25/11/2003	DOGC
10025/2002	2003 / 007746 / L	Pla parcial Lleida Park sector SUR 11.	10/09/2003	29/12/2003	DOGC
10022/2001	2003 / 006863 / L	Pla especial d'ordenació de la UA-48 situada entre els carrers Palauet i Camí de Picos.	19/03/2003	21/01/2004	DOGC
10021/2000	2001 / 000814 / L	Pla parcial Ciutat Jardí SUR 2.	23/01/2002	28/01/2004	DOGC
10018/2001	2002 / 003653 / L	Programa d'actuació urbanística del SUR 33 (Canal de Seròs Aubarés II).	25/09/2002	28/01/2004	DOGC
10019/2001	2002 / 005983 / L	Programa d'actuació urbanística SUR 31 (Torre Salses).	05/02/2003	26/03/2004	DOGC
10021/2003	2004 / 015229 / L	Modificació de Pla general d'ordenació urbana. Subsanació error material delimitació qualificació parcel·la 196, polígon 10.	25/02/2004	26/03/2004	DOGC
10011/2003	2003 / 010775 / L	Projecte de modificació puntual del Pla parcial SUR 13 (Pardinyes)	11/02/2004	26/03/2004	DOGC
10024/2002	2003 / 007170 / L	Pla especial pel desenvolupament de la UA 18.	26/11/2003	19/04/2004	DOGC
10020/2002	2003 / 007723 / L	Pla parcial del sector SUR 33-Canal de Seròs Aubarés II.	22/10/2003	21/04/2004	DOGC
10019/2002	2003 / 010443 / L	Modificació de Pla general d'ordenació urbana. modificació puntual de l'article 44 del pla general municipal.	30/01/2004	08/07/2004	DOGC
10029/2002	2003 / 007649 / L	Pla especial urbanístic de l'Acadèmia Mariana.	02/06/2004	15/07/2004	DOGC
10021/2002	2003 / 007740 / L	Programa d'actuació urbanística del SUR 19 Balafia Nord.	04/06/2003	28/09/2004	DOGC

10020/2001	2003 / 008332 / L	Modificació de Pla general d'ordenació urbana SUR 42 torresalses.	09/09/2004	28/09/2004	DOGC
10027/2001	2003 / 007149 / L	Pla parcial del SUR 42 Torre Salses.	08/09/2004	14/10/2004	DOGC
10017/2003	2004 / 013472 / L	Modificació de Pla general d'ordenació urbana en l'àmbit de l'Arc del Pont.	01/10/2004	20/10/2004	DOGC
10002/2002	2004 / 012073 / L	Pla especial reforma i millora de l'illa Arc del Pont i altres.	13/10/2004	09/11/2004	DOGC
10010/2004	-	Estudi de detall de l'illa limitada pels carrers Palau-Palma-Monges i plaça Ereta, (UA 3).	23/12/2004	22/01/2005	BOP
10032/2004	2004 / 014832 / L	Modificació de Pla general d'ordenació urbana. Correcció de l'errada material referent al carrer Rastro.	29/12/2004	01/04/2005	DOGC
10006/2003	2003 / 007652 / L	Modificació de Pla general d'ordenació urbana. Correcció d'errada material Catàleg d'interès històric-artístic i arquitectònic (HA-1017) a l'av. Francesc Macià, 33.	31/03/2005	12/05/2005	DOGC
10031/2002	2004 / 013421 / L	Pla de millora urbana de la unitat d'actuació 2 bis Ciutat Jardí.	12/01/2005	27/05/2005	DOGC
10025/2004	2004 / 015223 / L	Modificació de Pla general d'ordenació urbana en l'àmbit de les parcel·les 11,12,13,28,29,30 i 31 del Pla parcial SUR 13	04/03/2005	30/05/2005	DOGC
10018/2003	2004 / 015735 / L	Pla de millora urbana de la unitat d'actuació 52.	12/01/2005	22/07/2005	DOGC
10020/2004	2005 / 018040 / L	Pla de millora urbana d'ordenació de subsòl c/ Penedès 25-35.	08/06/2005	08/08/2005	DOGC
10006/2005	2005 / 018778 / L	Modificació de Pla general d'ordenació urbana. Modificació puntual dels articles 11 i 15 de les normes urbanístiques del Pla general de Lleida.	13/10/2005	01/12/2005	DOGC
10029/2004	2005 / 018683 / L	Modificació del Pla general d'ordenació urbana en l'àmbit del sector SUR - 4, Seca de Sant Pere.	13/10/2005	05/12/2005	DOGC
10016/2003	2005 / 019219 / L	Modificació de Pla general d'ordenació urbana per l'àmbit de la ciutat esportiva Lleida bàsquet.	13/10/2005	14/12/2005	DOGC
10026/2004	2005 / 019043 / L	Pla de millora urbana de la UA núm. 19.	08/09/2005	24/03/2006	DOGC
10007/2004	2005 / 017472 / L	Pla de millora urbana de la UA 61.	04/05/2005	29/03/2006	DOGC
10010/2005	2005 / 020635 / L	Modificació de Pla general d'ordenació urbana. Modificació puntual en l'àmbit de la Mariola.	13/02/2006	13/04/2006	DOGC
10009/2005	2005 / 019224 / L	Modificació de Pla general d'ordenació urbana en l'àmbit de la Llotja.	30/09/2005	21/04/2006	DOGC
10034/2004	2005 / 018660 / L	Modificació de Pla general d'ordenació urbana. Modificació puntual del PGL Lleida sector SUR 12.	13/02/2006	08/05/2006	DOGC

10021/2005	2006 / 022071 / L	Modificació de Pla general d'ordenació urbana. Modificació puntual del Pla general i del PAU del SUR 19.	25/05/2006	11/07/2006	DOGC
10017/2005	2006 / 021865 / L	Modificació de Pla general d'ordenació urbana. Modificació puntual en l'àmbit de la parcel·la L del sector SUR 5 (Copa d'Or).	25/05/2006	17/07/2006	DOGC
10005/2005	2006 / 021841 / L	Projecte de modificació del Pla parcial SUR 13 (Parcel·les 4, 5, 6, 7, 8 i 9).	06/04/2006	24/07/2006	DOGC
10002/2006	-	Modificació estudi de detall, Pol.5, Illes M2 i M3 sector Campus Universitari Cap Pont.	28/07/2006	17/08/2006	BOP
10001/2005	2006 / 022144 / L	Modificació de Pla general d'ordenació urbana al sector SUR 31 (Torre Salses).	21/06/2006	02/10/2006	DOGC
10008/2006	-	Modificació estudi de detall UA-27.	04/10/2006	24/10/2006	BOP
10019/2004	2005 / 021074 / L	Pla de millora urbana – 4.	04/10/2006	07/11/2006	BOP
10004/2005	2005 / 020639 / L	Pla de millora urbana de la Unitat d'actuació núm. 28.	19/01/2006	13/12/2006	DOGC
10015/2005	2006 / 023076 / L	Pla de millora urbana del solar zona 2E entre els c/ Joc de la Bola, Segrià i Ptg. Joc de la Bola.	15/06/2006	14/12/2006	DOGC
10003/2006	2006 / 023863 / L	Modificació de Pla general d'ordenació urbana en l'àmbit de les termes públiques romanes.	04/10/2006	18/12/2006	DOGC
10008/2005	2006 / 025419 / L	Modificació del Pla parcial el Camí dels Frares (3a fase).	28/04/2006	26/12/2006	DOGC
20038/2007	-	Modificació de la delimitació de la UA 2 del Pla especial de l'estació.	15/03/2007	03/04/2007	BOP
10037/2004	2006 / 025519 / L	Pla de millora urbana Av. Josep Tarradellas 45-47.	15/02/2007	10/04/2007	DOGC
10020/2006	-	Estudi de detall c/ La Grallera a la partida Llivia.	30/03/2007	24/04/2007	BOP
10027/2004	2005 / 017603 / L	Pla parcial delimitació SUR 35.	31/03/2007	10/05/2007	DOGC
10007/2006	2006 / 024167 / L	Modificació de Pla general d'ordenació urbana referent a l'afectació desviament línies elèctriques d'alta tensió de Magraners SUR 31 i SUR 42.	05/10/2006	11/05/2007	DOGC
10006/2006	2006 / 024166 / L	Modificació de Pla general d'ordenació urbana per l'augment de densitat en l'àmbit del SUR 19.	21/03/2007	18/05/2007	DOGC
10010/2006	2006 / 025418 / L	Modificació de Pla general d'ordenació urbana consistent en un augment de densitat per destinar-ho a habitatge protecció oficial UA 71.	21/03/2007	21/05/2007	DOGC
10004/2006	2006 / 025683 / L	Modificació de Pla general d'ordenació urbana per habitatges protegits a la parcel·la E cantonada Onze de Setembre - Pius XII (UA 29).	10/05/2007	11/07/2007	DOGC
10018/2006	2007 / 026990 / L	Modificació del Pla de millora urbana UA 28.	03/05/2007	16/07/2007	DOGC

10037/2002	2003 / 007653 / L	Projecte de modificació de Pla especial del complex d'estació de servei i bar a la via d'enllaç CN-II P.K. 462+200 M. Esquerre.	03/05/2007	13/08/2007	DOGC
10005/2007	-	Modificació puntual Estudi de detall ordenació volums Campus universitari Cap Pont.	27/07/2007	06/09/2007	BOP
10014/2003	2006 / 022124 / L	Pla parcial i projecte d'urbanització bàsica SUR 21 Bordeta Sud.	18/05/2006	20/11/2007	DOGC
10019/2006	2007 / 026975 / L	Modificació de Pla general d'ordenació urbana per augment de densitat en l'àmbit del SUR 6 per destinar-lo HPO.	18/12/2007	24/01/2008	DOGC
10008/2007	2007 / 029158 / L	Modificació de Pla general d'ordenació urbana, articles 143 i 146 NNUU, zones verdes.	18/12/2007	31/01/2008	DOGC
10017/2006	2007 / 027298 / L	Modificació de Pla general d'ordenació urbana per l'augment de densitat en l'àmbit del SUR 4.	18/12/2007	31/01/2008	DOGC
10009/2007	2007 / 029388 / L	Pla de millora urbana d'ordenació del subsòl.	29/11/2007	31/01/2008	DOGC
10017/2007	2008 / 030314 / L	Modificació de Pla general d'ordenació urbana SUR 13 parcel·la 16.	11/04/2008	19/06/2008	DOGC
10005/2004	2007 / 026585 / L	Pla especial urbanístic finca pol. 8 parc. 822 i 16 per la ordenació d'un hotel i d'una benzineria.	06/09/2007	07/07/2008	DOGC
10007/2007	2007 / 028006 / L	Modificació de Pla general d'ordenació urbana. Correcció errada material aplicació alçades.	19/05/2008	22/07/2008	DOGC
10018/2007	2007 / 030122 / L	Modificació de Pla general d'ordenació urbana dels articles 136 i 138, sistema equipaments.	19/06/2008	19/08/2008	DOGC
10016/2006	2007 / 027030 / L	Modificació de Pla general d'ordenació urbana en l'àmbit de les UA 73 i 51.	26/05/2008	20/08/2008	DOGC
10012/2005	2006 / 021846 / L	Pla especial urbanístic d'una autoescola Agrupació Seu Vella.	12/06/2008	21/08/2008	DOGC
10035/2004	2006 / 022422 / L	Pla parcial del sector SUR 12 del Pla General de Lleida.	10/07/2008	17/09/2008	DOGC
10016/2007	2007 / 029134 / L	Modificació puntual del Pla parcial minipolígon Les Canals, Parc. 6 (A 11)	04/04/2008	02/10/2008	BOP
10012/2008	2008 / 033615 / L	Pla especial urbanístic per la instal·lació d'una planta solar fotovoltaica a la partida Raimat, Pol.6 Parc.2-3.	07/05/2009	07/10/2008	DOGC
10002/2005	2006 / 025416 / L	Pla parcial urbanístic del Sector SUR 31 (Torre Salses).	05/10/2007	09/10/2008	BOP
10016/2008	2008 / 032287 / L	Modificació de Pla general d'ordenació urbana en el SUR 19A, correcció errada (exp. GPPG 21/2005).	18/07/2008	06/11/2008	DOGC
10019/2005	2007 / 026992 / L	Pla de millora urbana de la Unitat d'actuació núm. 71.	08/05/2008	17/11/2008	DOGC
10012/2007	2007 / 029160 / L	Modificació de Pla general d'ordenació urbana en l'àmbit del Seminari Vell.	23/07/2008	24/11/2008	DOGC
10014/2006	2007 / 026976 / L	Modificació de Pla general d'ordenació urbana en la UA 14.	23/07/2008	28/11/2008	DOGC

10004/2008	2008 / 033737 / L	Modificació de Pla general d'ordenació urbana en relació amb l'apartat 4 de l'article 202.	14/11/2008	18/12/2008	DOGC
10022/2008	2008 / 034380 / L	Modificació de Pla general d'ordenació urbana en l'àmbit de l'Estació.	27/11/2008	29/01/2009	DOGC
10008/2008	2008 / 034238 / L	Pla de millora per ordenació de volums Governador Moncada 3-5.	20/11/2008	16/02/2009	DOGC
10025/2007	2008 / 034767 / L	Modificació de Pla general d'ordenació urbana en l'àmbit de Gardeny.	03/02/2009	24/02/2009	DOGC
10023/2008	2008 / 034927 / L	Pla de millora urbana de l'àmbit de l'Estació.	11/12/2008	26/02/2009	DOGC
10044/2008	2009 / 036555 / L	Estudi de detall a la Subzona EF4 (Illa L) del sector SUR 5.	30/01/2009	28/02/2009	BOP
10005/2008	2008 / 034217 / L	Modificació de Pla general d'ordenació urbana per a l'establiment d'una densitat addicional per l'habitatge de protecció pública SUR 42.	12/01/2009	13/03/2009	DOGC
10039/2008	2008 / 035073 / L	Modificació de Pla general d'ordenació urbana per a la creació del sistema d'habitatges dotacionals en l'àmbit del SUR 2.	11/03/2009	26/03/2009	DOGC
10027/2008	2009 / 035364 / L	Pla especial urbanístic per a la instal·lació d'una planta solar fotovoltaica a la partida Quatre Pilans, Pol. 21, Parc.106.	26/02/2009	17/04/2009	DOGC
10021/2008	2009 / 035364 / L	Pla especial urbanístic per a la instal·lació d'una planta solar fotovoltaica a la partida Femosa Pol. 22, parce.141.	26/02/2009	17/04/2009	DOGC
10026/2008	2009 / 035370 / L	Modificació del Pla parcial del SUR 13 en relació amb la Parcel·la 16	26/02/2009	22/04/2009	DOGC
10046/2008	2009 / 036651 / L	Estudi de detall polígon urbanístic UA 7.	27/03/2009	05/05/2009	BOP
10023/2007	2008 / 033844 / L	Modificació puntual article 18 apartat 5 del Pla parcial 28 CIM Lleida.	23/10/2008	06/05/2009	DOGC
10028/2004	2005 / 020835 / L	Pla parcial urbanístic i projecte d'urbanització àmbit SUR 35 del PGL.	10/09/2008	18/05/2009	DOGC
10024/2008	2008 / 034766 / L	Modificació de Pla general d'ordenació urbana pel canvi de qualificació de zona 2E i sistema d'equipament comunitari, clau EC.	29/05/2009	15/06/2009	DOGC
10013/2008	2008 / 034015 / L	Pla director urbanístic per a la delimitació i ordenació de les àrees residencials estratègiques per al quadrienni 2008-2011.	13/03/2009	16/06/2009	DOGC
10014/2008	2009 / 035609 / L	Modificació de Pla general d'ordenació urbana en el sector SUR 14.	29/05/2009	17/06/2009	DOGC
10004/2007	2009 / 036353 / L	Modificació de Pla general d'ordenació urbana en el SUR 10	30/06/2009	21/07/2009	DOGC
10037/2008	2009 / 036565 / L	Modificació de Pla general d'ordenació urbana en l'àmbit de la UA 75 de la Ptda. de Llúvia.	21/07/2009	03/08/2009	DOGC
10013/2007	2009 / 035923 / L	Pla millora urbana plataforma seminari	26/03/2009	11/08/2009	DOGC

10010/2008	2008 / 033181 / L	Pla especial urbanístic per la instal·lació d'una planta solar fotovoltaica partida Grealó 151-157.	26/02/2009	11/08/2009	DOGC
10041/2008	2009 / 035521 / L	Modificació del Pla parcial del SUR 2 per a l'establiment del sistema habitatges dotacionals públics.	22/12/2008	12/08/2009	DOGC
10028/2008	2008 / 034963 / L	Pla especial urbanístic per a la instal·lació d'una planta solar fotovoltaica a la partida Grealó Pol.18.	07/05/2009	12/08/2009	DOGC
10006/2007	2009 / 036646 / L	Pla de millora urbana d'ordenació de volums a la parcel·la 307 B del polígon industrial el Segre.	09/03/2009	30/09/2009	DOGC
10009/2008	2008 / 033614 / L	Pla especial urbanístic per la instal·lació d'una planta solar fotovoltaica a la partida Raimat Pol.3, Parc.2.	23/10/2008	01/10/2009	DOGC
10048/2008	2009 / 037502 / L	Modificació de Pla general d'ordenació urbana en el sector SUR 12.	01/10/2009	16/10/2009	DOGC
10019/2008	2009 / 035921 / L	Modificació Puntual del Pla parcial SUR 2 a Lleida	07/05/2009	23/10/2009	DOGC
74/2009	2009 / 038246 / L	Modificació de Pla general d'ordenació urbana pel canvi de la qualificació del sistema d'infraestructures del SUR 36 al SUR 11.	10/11/2009	24/11/2009	DOGC
10030/2008	2009 / 037856 / L	Modificació del Pla de millora urbana UA 52	29/10/2009	26/11/2009	DOGC
10011/2007	2007 / 030118 / L	Modificació de Pla general d'ordenació urbana en l'àmbit del Pla especial Golf Raimat 2000 i de l'article 177 NNUU.	10/11/2009	27/11/2009	DOGC
1/2009	2009 / 038311 / L	Pla especial urbanístic per a la instal·lació d'una planta de gestió i tractament de residus a la partida Moradilla, Pol. 16, Parc.38.	29/10/2009	02/12/2009	DOGC
94/2009	-	Delimitació poligonal del polígon d'actuació urbanística UA 65.	17/11/2009	08/12/2009	BOP
50/2009	2009 / 038854 / L	Pla especial urbanístic de canvi de titularitat dels equipaments comunitaris en l'àmbit de l'Avda. de Prat de la Riba núm. 79-81, Pda. La Cort Pol. 12 parc. 237 i Avda. President Josep Irla núm. 2 de Lleida.	03/12/2009	17/12/2009	DOGC
45/2009	2009 / 038855 / L	Pla de millora urbana per concretar les condicions d'edificació en el sòl qualificat d'equipament destinat a la ubicació de la clínica hospitalària La Alianza.	03/12/2009	23/12/2009	DOGC
10007/2008	2005 / 018852 / C	Pla director de la reserva de sòl per a l'eix transversal ferroviari.	08/01/2010	27/01/2010	DOGC
126/2009	2009 / 039006 / L	Modificació del Pla parcial d'ordenació Copa d'Or SUR 5 en relació amb la dotació d'aparcaments privats en els edificis.	30/10/2009	08/02/2010	DOGC

10018/2008	2009 / 037505 / L	Modificació de Pla general d'ordenació urbana en el sector SUR 25.	01/02/2010	19/02/2010	DOGC
100/2009	2009 / 039256 / L	Modificació del Pla de millora urbana de l'illa situada a l'avinguda Josep Tarradellas, núm. 45-57.	18/02/2010	08/03/2010	DOGC
99/2009	2009 / 038632 / L	Modificació del Pla parcial d'ordenació Lleida Park (SUR 11) per al canvi de qualificació de sistema d'equipaments comunitaris, Clau EC, a sistema infraestructures, Clau IN.	03/12/2009	23/03/2010	DOGC
136/2009	2009 / 039257 / L	Modificació puntual del Pla general d'ordenació urbana de Lleida pel canvi d'ordenació i concreció volumètrica de l'àmbit comprès entre el carrer Vila-rodona i el sector SUR 36, dins del polígon 2 del sector SUR 31 i art. 166 de les NNUU.	14/04/2010	28/04/2010	DOGC
140/2009	2010 / 039430 / L	Modificació de Pla general d'ordenació urbana per a la creació de nova zona d'edificació oberta, clau 2F, modificació de l'art. 138 NNUU i ordenació illa delimitada pel passeig Onze de Setembre i els carrers Roda d'Isàbena i Sant Hilari i la delimitació del PAU UA 93.	27/04/2010	18/05/2010	DOGC
125/2009	2009 / 038989 / L	Modificació del Pla general d'ordenació urbana de Lleida per al canvi de qualificació de sistema d'espais lliures, clau VJ i sistema d'equipament comunitari, clau EC, en l'àmbit comprès entre els carrers Riu Ebre, Salvador Espriu, Riu Besòs i avinguda Barcelona i la precisió de l'article 138.14 del PGOU.	27/04/2010	18/05/2010	DOGC
137/2009	2009 / 039330 / L	Modificació puntual del Pla parcial SUR 31 pel canvi d'ordenació i concreció volumètrica de l'àmbit comprès entre el carrer Vilarodona i el sector SUR 36, dins del Polígon 2 del sector.	14/04/2010	18/05/2010	DOGC
10049/2008	2010 / 039825 / L	Modificació puntual del Text refós del Pla parcial SUR 12.	29/04/2010	18/05/2010	DOGC
10026/2007	2009 / 037504 / L	Modificació de Pla general d'ordenació urbana en el SUR 20.	13/05/2010	04/06/2010	DOGC
10021/2007	2007 / 029314 / L	Pla parcial sector SUR 1 de Raimat.	27/11/2009	24/07/2010	BOP
50/2010	2010 / 040944 / L	Pla especial urbanístic per la instal·lació d'una planta de valorització de purins i altres subproductes orgànics.	17/06/2010	29/07/2010	DOGC
10030/2004	2006 / 021643 / L	Pla parcial del sector SUR 4.	28/02/2008	18/09/2010	BOP
24/2010	2010 / 041436 / L	Modificació de Pla general d'ordenació urbana en l'àmbit dels blocs Mariola - carrer Rossinyol.	28/09/2010	08/10/2010	DOGC

10032/2008	2010 / 040952 / L	Modificació Text refós del Pla parcial Copa d'Or SUR 5.	16/09/2010	08/10/2010	DOGC
202/2009	2010 / 041762 / L	Modificació del Pla parcial urbanístic pel canvi de qualificació urbanística per a convertir en equipament la parcel·la situada al carrer Manuel Carrasco Formiguera, núm. 18 SUR 6.	16/09/2010	18/10/2010	DOGC
89/2009	2010 / 039836 / L	Pla especial urbanístic per la construcció d'una estació de servei i usos complementaris a la partida Pla de Monzó, Pol.8, Par.5, subparc. A i B.	16/09/2010	18/10/2010	DOGC
201/2009	2010 / 040948 / L	Modificació del Pla general d'ordenació urbana pel canvi de qualificació urbanística per a convertir en equipament la parcel·la situada al carrer Manuel Carrasco Formiguera, Núm. 18 SUR 6	04/10/2010	20/10/2010	DOGC
94/2010	2010 / 041994 / L	Modificació de Pla general d'ordenació urbana en relació amb la caducitat i termini de validesa de les llicències (art. 24 NNUU).	03/11/2010	16/11/2010	DOGC
93/2010	2010 / 041993 / L	Modificació de Pla general d'ordenació urbana en relació amb l'alçada de les edificacions (art. 44, 163, 169, 170, 177, 180, 188 i DA 14a.)	03/11/2010	01/12/2010	DOGC
68/2010	2010 / 042769 / L	Pla de millora urbana d'ordenació de volums d'una unitat polivalent de salut mental.	09/12/2010	10/01/2011	DOGC
20/2010	2010 / 041437 / L	Modificació del Pla general d'ordenació urbana de Lleida en l'àmbit del sector SUR 7, per l'ajust del límit de l'àmbit i l'augment de densitat per habitatge de protecció pública i l'article 198 de les NNUU i l'Annex II del Pla general.	23/12/2010	19/01/2011	DOGC
21/2010	2010 / 041761 / L	Modificació del Pla general d'ordenació urbana en relació a la regulació d'ús comercial (art. 88, 89, 120, 147, 163, 176, 177, 201, 202, DT11, DT12, DA13 i Annex 2)	21/12/2010	14/02/2011	DOGC
10051/2008	2010 / 043286 / L	Modificació de Pla general d'ordenació en el sector del SUR 32 i de l'article 15 de les NNUU.	22/02/2011	09/03/2011	DOGC
160/2010	2011 / 043371 / L	Modificació del Pla general d'ordenació urbana pel canvi de sistema d'espais lliures, clau VJ i sistema d'equipament comunitari, clau EC, en l'àmbit discontinu situat en el carrer Major i carrer Sant Isidre Llauredor en el nucli de Sucs.	24/05/2011	10/06/2011	DOGC

26/2011	2011 / 045314 / L	Modificació puntual del Pla parcial SUR 21 de Lleida per ajust de l'àmbit en el carrer d'Artur Vives i adaptació de la normativa a la regulació dels usos comercials i a l'alçada reguladora màxima de l'edificació.	10/11/2011	25/11/2011	DOGC
10017/2008	2008 / 034964 / L	Pla especial urbanístic per a la instal·lació d'una planta solar fotovoltaica a la parcel·la 154, polígon 22.	10/11/2011	25/11/2011	DOGC
58/2011	2011 / 045315 / L	Modificació puntual del Text Refós del Pla parcial SUR 5 en l'àmbit de l'illa "I" entre els carrers Enginyer Santi Companys, núms. 2-30, l'Enginyer Antoni Llobet, núms. 1-17 i les avingudes d'Albarés, núms. 40-42 i President Josep Irla, núms. 33-35, per l'ordenació volumètrica i adaptació de la normativa a la regulació dels usos comercials i l'alçada reguladora màxima de l'edificació.	10/11/2011	30/11/2011	DOGC
142/2011	2012 / 047276 / L	Estudi de detall del solar ubicat al carrer Benvinguda, núm. 8.	24/02/2012	13/03/2012	BOP
11/2011	2011 / 045316 / L	Modificació puntual del Pla general d'ordenació urbana de Lleida per precisió en la regulació del sol no urbanitzable en relació amb l'ampliació de les edificacions existents (articles 208, 214, DT3a).	12/03/2012	29/03/2012	DOGC
10022/2005	2011 / 043640 / L	Pla especial urbanístic per a la construcció d'un edifici per a usos complementaris de la benzina existent al Pol. 9, Parc.605, a la partida d'Alpicat, núm. 15.	14/04/2011	10/04/2012	DOGC
71/2011	2011 / 046119 / L	Pla especial urbanístic en sòl no urbanitzable per a la implantació d'una torre de comunicacions situada a la partida La Cerdera, Pol.7, Parc.155.	22/03/2012	12/04/2012	DOGC
138/2011	2012 / 046972 / L	Modificació puntual del Pla general d'ordenació urbana de Lleida, per la delimitació del Polígon d'actuació urbanístic UA 94, situat al carrer Príncep de Viana, núm. 67 i la Plaça del Treball núm. 1	01/06/2012	18/06/2012	DOGC
10018/2007	2007 / 030122 / L	Modificació del Pla general d'ordenació urbana dels articles 136 i 138, sistema equipaments	19/06/2008	19/06/2012	DOGC
73/2011	2011 / 046062 / L	Modificació puntual del Pla general d'ordenació urbana de Lleida per la qualificació com a sistema d'habitatges dotacionals públics del solar ubicat en el carrer Eduardo Velasco, núm. 1, 3 i 5 de Lleida i de l'article 138 bis de la normativa	22/02/2012	20/06/2012	DOGC

82/2011	2011 / 046064 / L	Modificació del Pla parcial urbanístic del sector SUR 12 per qualificar de sistema d'infraestructures tècniques la superfície que ocupen les instal·lacions soterrades en una zona verda prevista al Pla parcial.	25/05/2012	21/06/2012	BOP
106/2011	2012 / 047409 / L	Modificació del Pla especial de reforma interior carrer La Palma Sector Alt.	29/06/2012	19/07/2012	DOGC
171/2011	2012 / 047797 / L	Pla de millora urbana del polígon d'actuació urbanística UA 4.	28/06/2012	19/07/2012	DOGC
175/2010	2012 / 047799 / L	Pla especial urbanístic per a la instal·lació d'una planta d'emmagatzematge i gestió de residus no perillosos a la partida Grealó, Pol. 13, Parc.126.	29/06/2012	25/07/2012	DOGC
42/2011	2011 / 045312 / L	Pla especial urbanístic per la instal·lació d'una antena de telefonia en el nucli de Suchs, Pol. 2, Parc.174.	29/06/2012	25/07/2012	DOGC
10015/2007	2007 / 028995 / L	Pla parcial sector SUR 19A	27/02/2009	04/10/2012	BOP
16/2011	2012 / 048028 / L	Pla de millora urbana del Polígon d'actuació urbanística UA 65	26/07/2012	08/10/2012	DOGC
172/2011	2012 / 047169 / L	Modificació puntual del Pla general d'ordenació urbana de Lleida pel canvi de sistema d'espais lliures, clau VJ i sistema d'equipament comunitari, clau EC, en l'àmbit discontinu situat en el sector del Pla parcial Camí dels Frares	27/07/2012	26/11/2012	DOGC
62/2012	2012 / 048607 / L	Modificació puntual del Pla parcial Copa d'Or SUR 5 en relació amb l'alçada de les plantes baixes en els edificis i a la seva definició en els edificacions aïllades	26/10/2012	27/11/2012	BOP
139/2011	2012 / 048419 / L	Pla especial urbanístic per a la implantació d'una activitat de magatzem i taller de manteniment i reparació de xarxes públiques de subministrament d'aigua potable a la partida Cunillàs, núm. 24	11/10/2012	08/02/2013	DOGC
103/2011	2012 / 049228 / L	Pla de millora urbana de volumetria i façanes en l'àmbit del "Nou Forn" entre l'avinguda Rovira Roure, núm. 87, avinguda de les Germanies, núm. 1, 3 i 5 i carrer Periodista Trapa	21/12/2012	12/02/2013	DOGC
102/2011	2012 / 046979 / L	Pla especial urbanístic per la legalització i adequació d'un centre de telecomunicacions en el camí de Granyena, s/n	17/05/2012	14/03/2013	DOGC
112/2011	2012 / 048695 / L	Pla especial urbanístic per a la implantació d'una activitat ambiental a la partida Sot de Fontanet, núm. 7	07/02/2013	19/03/2013	DOGC

61/2012	2012 / 049138 / L	Modificació puntual del Pla general de Lleida en relació amb la regulació del subministrament i venda de carburants vinculat a l'ús comercial; la precisió de la parcel·la mínima de la zona d'ordenació urbana, subzona d'ordenació unifamiliar, clau 4A; la regulació de l'ús de càmping i l'ocupació de les activitats ramaderes (articles 88, 120, 170, 212, 214, 216, 217 i la creació de l'article 228bis)	10/01/2013	09/04/2013	DOGC
144/2012	2013 / 050293 / L	Modificació puntual del Pla parcial Copa d'Or SUR 5 en relació amb la regulació de l'espai lliure privat ELLP i l'ordenació i volumetria en l'àmbit de les illes "D" i "E" entre les avingudes Miquel Batllori, 25-59, President Josep Irla, 9-13, de la Canadiense, 4-18 i el carrer Joaquin Costa, 2-36 de Lleida	26/04/2013	03/05/2013	BOP

Aquest document també inclou la correcció de les errades materials següents:

- S'ha grafiat l'àmbit de les restes arqueològiques de l'auditori, edifici romà, que constaven al Catàleg del Patrimoni però que no apareixien en els plànols d'ordenació detallada.
- En l'illa delimitada per l'avinguda de les Garrigues, el carrer Agustí Duran i Sanpere i el carrer Quatre Pilans hi havia un tros de l'illa qualificada de 7A, però que no havia format part del Pla parcial del Marge esquerra. Cal entendre que forma part de la zona contigua però, al tractar-se d'un passatge, amb la condició d'edificació de 0 plantes.
- S'ha esmenat l'alineació del carrer Llorenç Agustí al polígon d'entrevies, continuació del Pont de Pardinyes, el carrer girava i l'alineació anava recta.
- A la clau 6B, en la determinació del usos, es feia referència a l'article 119, referit a l'aparcament, i no a l'annex 2, tal com seria coherent.
- A la DT3a, punt 2, es fa referència a l'Annex 7 quan en realitat s'hauria de referir al llistat d'edificis i instal·lacions, que es troba a continuació dels annexos. Per coherència amb el conjunt de documents s'ha anomenat el llistat com Annex 11.

3. Justificació i oportunitat

El present refós es redacta amb la finalitat d'integrar, en un sol document, el conjunt del planejament vigent al municipi, als efectes de facilitar la seva aplicació i consulta.

El present document es redacta i tramita, en aquest moment, per tal de donar compliment a l'establert en l'article 29 del Decret 584/1972, de 24 de febrer, de Servidumbres Aeronáuticas modificat pel Real Decret 297/2013, de 26 d'abril, que estableix: "...será obligatoria la adaptación de los planes o instrumentos de ordenación territorial o urbanística en vigor en el plazo que determine la legislación aplicable o, en su defecto, el de seis meses...".

4. Nomenclatura qualificació planejament derivat

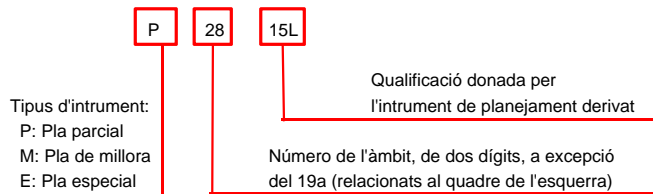
Sectors de desenvolupament

Etiqueta	Nomenclatura
PP JOC DE LA BOLA	PJB
PP CAMÍ DELS FRARES	PCF
PE CANAL SERÓS, AGUSTINOS	ESA
PP BALÀFIA - BARRIS NORD	PBN
PP SECTOR F DE LA BORDETA	PFB
PP MARGE ESQUERRA CAMPUS CAPPONT	PCC
PP CAMÍ VELL ALBATARREC	PVA
SUR1	P01
SUR2	P02
SUR3	P03
SUR4	P04
SUR5	P05
SUR6	P06
SUD PDU-ARE	P09
SUR11	P11
SUR12	P12
SUR13	P13
SUR19-A	P19a
SUR21	P21
SUR28	P28
SUR31	P31
SUR33	P33
SUR34	P34
SUR35	P35
SUR42	P42
PE3	M41
PE4	M42
PMU PLATAFORMA SEMINARI	M44
PERI LA PALMA SANT PAU	E45
PERI LA PALMA SECTOR ALT	E46
PE LA CAPARRELLA	E47
UA18	E55
UA19	M56
UA28	M59
UA29	E60
UA45BIS	E63
UA48	E64
UA52	M66
UA61	M68
UA65	M69
UA71	M70
PE Tarragona	E73
PERI Democràcia	E74
UA2BIS	M75
PMU Penedés	M76
PMU Segrià	M77
PMU Tarradellas	M78
PMU Ladal	M80
PMU Aliança	M81
PMU Salut Mental	M82
UA4	M83
PMU Nou Forn	M84

Sectors transversals

Etiqueta	Nomenclatura
PE GOLF RAIMAT	EGR

Descripció:



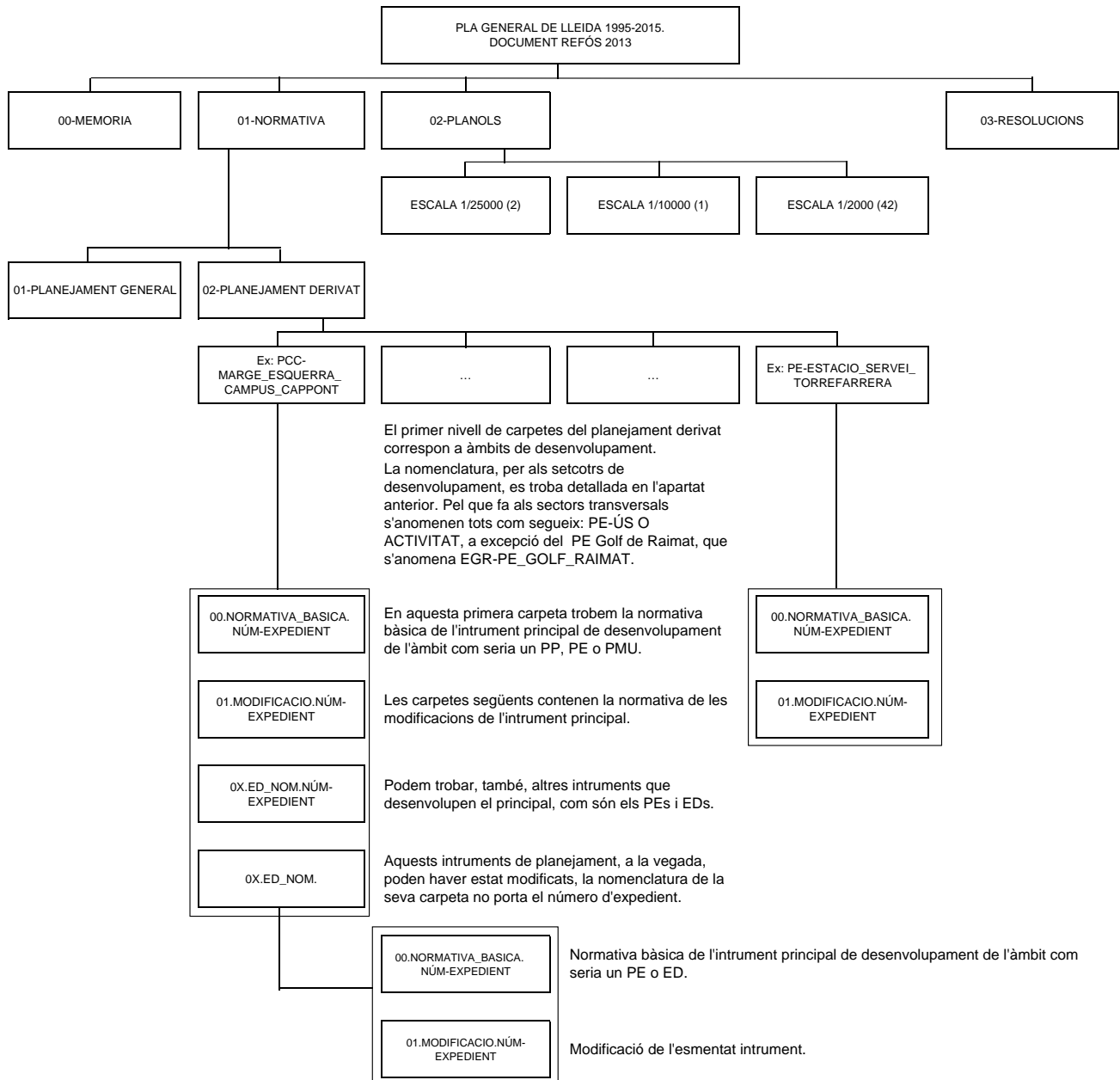
Exemples de nomenclatura:

P2815L: Pla parcial del sector SUR 28 que dóna a la finca la qualificació de 15L.

E609A: Pla especial de l'àmbit del polígon d'actuació urbanística UA 29, que qualifica la finca com a 9A.

M772E: Pla de millora urbana del carrer Segrià, que qualifica la parcel·la de 2E.

5. Quadre estructura document digital



L'arquitecta municipal
Marta Roig i Bravo